

C/ Provença, 277 · E-08037 · Barcelona · Spanien  
T +34 93 214 20 70

[info.hto@hotelstheone.com](mailto:info.hto@hotelstheone.com)  
[www.hotelstheone.com](http://www.hotelstheone.com)

@theonebarcelona\_  
 @TheOneBarcelona

Informationen und Buchungen  
T +34 900 444 466

[reservations.hto@h10hotels.com](mailto:reservations.hto@h10hotels.com)  
[www.h10hotels.com](http://www.h10hotels.com)

@h10hotels  
 @H10.Hotels  
 [www.youtube.com/user/h10hotels](http://www.youtube.com/user/h10hotels)

## Lage

Das Hotel **The One Barcelona** erfreut sich einer bevorzugten Lage im Herzen von Barcelona. Es befindet sich im repräsentativen Stadtviertel „Eixample“ ganz in der Nähe des Prachtboulevards Passeig de Gràcia, einer angesagten Adresse für Luxusboutiquen renommierter Marken, mit Restaurants und einem eindrucksvollen architektonischen Erbe, zu dem die ikonischen Gaudi-Häuser La Pedrera (Casa Milà) und Casa Batlló gehören. Darüber hinaus ist das Hotel auch nur ein paar Schritte von den wichtigsten Einkaufsmeilen und Handelsplätzen Barcelonas entfernt.

- 2 Minuten zu Fuß vom Gaudi-Haus La Pedrera (Casa Milà) entfernt
- 2 Minuten zu Fuß von den Luxusboutiquen auf dem Passeig de Gràcia entfernt
- 5 Minuten zu Fuß vom Gaudi-Haus Casa Batlló entfernt
- 10 Minuten zu Fuß von der Plaça de Catalunya entfernt
- 10 Minuten zu Fuß von Las Ramblas entfernt
- 5 Minuten mit dem Taxi von der Sagrada Familia entfernt
- 10 Minuten mit dem Taxi vom Bahnhof Barcelona Sants (AVE / Renfe) entfernt
- 15 Minuten mit dem Taxi vom Fußballstadion Camp Nou – F.C. Barcelona entfernt
- 20 Minuten mit dem Taxi vom Flughafen Barcelona - Prat entfernt

Koordinaten: 41° 39'61" N – 2° 16'31" E

## Beschreibung

Das neue 5-Sterne Luxushotel **The One Barcelona** befindet sich in bevorzugter Lage in einem der exklusivsten Stadtviertel von Barcelona und besticht durch ein gehobenes Interieur, das vornehme Eleganz verspricht. Eine gedämpfte Farbgebung mit vereinzelt bunten Farbtupfern in Form von Kunstwerken und Wandteppichen, die Tageslicht verwöhnten Bereiche und edle Materialien wie Marmor und besondere Hölzer sorgen für eine zeitlose und luxuriöse Atmosphäre. Das Projekt für dieses Stadthotel wurde in Zusammenarbeit mit dem renommierten Designer Jaime Beriestain umgesetzt und bietet geräumige und lichtdurchflutete Zimmer, das Somni Restaurant & Cocteleria, das Despacio Spa at The One, einen Plunge Pool für Hotelgäste auf der obersten Etage und die aufsehenerregende Mood Rooftop Bar mit Panoramablick auf die Stadt.



**88 Zimmer (darunter 25 Suiten)**

**Kostenfreies WLAN**

**Kostenfreie Ortsgespräche**

**Plunge Pool und exklusive Sonnenterrasse für Gäste** (saisonabhängig) auf der obersten Etage mit Panoramablick

**Despacio Spa at The One** mit Erlebnispool, Finnischer Sauna und 2 Behandlungsräumen

**24 h-Fitnessstudio** mit hochmodernen Geräten

**Clef d'Or Concierge**

**Limousinenservice und Valet Parkservice**

**Somni Restaurant & Cocteleria**

**Mood Rooftop Bar** auf der obersten Etage mit Panoramablick und Bar- und Restaurantservice (saisonabhängig)

**Zwei Tagungsräume mit Tageslicht**



## Zimmer

Die Zimmer des **The One Barcelona** sind gestaltet, um unseren Gästen ein modernes Luxuserlebnis zu bieten. Sie sind angenehm, elegant und lichtdurchflutet und verfügen über ein elegantes Interieur, in dem neutrale und goldfarbene Töne, edle Materialien und erstklassige Texturen dominieren. Jedes Zimmer glänzt und schwelgt in Kunst dank der Werke, die der chilenische Künstler Fernando Prats exklusiv für das Hotel The One Barcelona entworfen hat und mit denen er die Schönheit eines Vogelflugs in eine Kollektion verwandelt, die prachttvolle Eleganz vermittelt.

Hochwertige Ausstattung:

- Kostenfreies WLAN und Breitband-Internetzugang
- Kostenfreie Ortsgespräche
- 55" Smart TV mit internationalen Kanälen und Chromecast TV-System zum Abspielen von Inhalten von Ihrem Telefon oder Tablet auf dem Fernseher
- Bluetooth-Lautsprecher von Marshall (nur in den Suiten)
- USB-Ladegeräte und internationale Steckdosen
- Digitaler Safe und individuelle Heiz- und Klimaanlage

Exklusive Annehmlichkeiten:

- Hochwertige Kingsize Matratze für 180 cm bis 200 cm breite Betten mit Soft-Topper aus Daunenfedern
- Bettwäsche von Casa Bassols 1790 aus reiner ägyptischer Baumwolle
- Kopfkissen mit einer Füllung aus 100 % Gänsefedern (hypoallergene Kopfkissen auf Anfrage)
- Nespresso Maschine und Wasserkocher mit einer Auswahl an Tee- und Kräuterteesorten zur kostenfreien Nutzung
- Gefüllte Minibar mit einer Auswahl an Getränken und typischen Gourmet Snacks aus Barcelona
- Elektrische Vorhänge mit Fernbedienung am Bett
- Bügel-Set (nur in den Suiten)
- 24 Stunden Zimmerservice
- Wäsche- und Trockenreinigungsservice (auf Anfrage)

Bad:

- Großes Marmorbad mit separater Toilette und Doppelwaschbecken
- Regendusche
- Eindrucksvolle freistehende Badewanne (in einigen Junior Suiten und in den Suiten)
- Professioneller Haartrockner und Vergrößerungsspiegel
- Haarglätteisen (nur in den Suiten)
- Bademantel, Hausschuhe und Handtücher von Casa Bassols 1790
- Exklusive Annehmlichkeiten von Natura Bissé, Barcelona

**Cosy:** Elegante Zimmer mit einer Fläche von 26 - 28 m<sup>2</sup>. Ihre Größe eignet sich perfekt für Gäste, die viel Wert auf Zweckmäßigkeit und Ruhe legen, ohne auf kleine Details zu verzichten. Maximale Belegung: 2 Personen.

**Cosy Barcelona:** Freundliche 26 m<sup>2</sup> große Zimmer mit Blick auf das Stadtviertel „Eixample“. Maximale Belegung: 2 Personen.

**Deluxe Zimmer:** Großflächige und elegante 30 m<sup>2</sup> große Zimmer mit Blick auf einen typischen Innenhof des Stadtviertels „Eixample“. Maximale Belegung: 2 Personen.

**Deluxe Barcelona:** 30 m<sup>2</sup> große Zimmer mit Blick auf Barcelona. Maximale Belegung: 2 Personen.

**Junior Suiten:** Die Junior Suiten liegen im mittleren Gebäudebereich und verfügen über eine 40 m<sup>2</sup> große Fläche mit viel Licht und Stadtblick. Sie bieten ein Schlafzimmer und ein Wohnzimmer mit Schlafsofa in einem offenen Raum. Maximale Belegung: 3 Personen.

**Junior Suiten Corner:** Die 40 m<sup>2</sup> großen Junior Suiten Corner befinden sich in den Ecken des Hotelgebäudes und verfügen über vier große Fenster, die einen umfassenden Blick auf das ikonische Stadtviertel „Eixample“ ermöglichen. Sie bieten zwei Bereiche (Schlafzimmer und Wohnzimmer mit Schlafsofa), die durch einen Media Hub mit zwei Smart TVs getrennt sind. Maximale Belegung: 3 Personen.

**Gran Deluxe Terrace:** Die Gran Deluxe Terrace befinden sich auf der letzten Etage und verfügen über einen einzigen offenen Raum mit einer Fläche von 44 m<sup>2</sup>, in dem zwei Bereiche integriert sind (Schlaf- und Wohnzimmer) und der einen direkten Zugang zu einem Balkon bietet, der mit einem Tisch und zwei Stühlen ausgestattet ist. Diese Suite eignet sich ideal, um das mediterrane Klima Barcelonas zu genießen. Maximale Belegung: 2 Personen.

**Suiten Barcelona:** Weiträumige 55 m<sup>2</sup> große Zimmer mit zwei separaten Wohnbereichen: ein Wohnzimmer mit einem Schlafsofa und ein elegantes Schlafzimmer mit Ankleideraum. Sie befinden sich in den oberen Hoteletagen und bieten eine der schönsten Aussichten auf das legendäre „Xamfra“ von Barcelona. Maximale Belegung: 3 Personen.

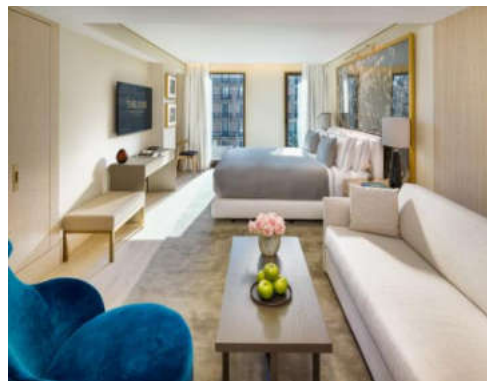
**Terrasse Suite Sagrada Familia:** Diese geräumige Suite mit einer Fläche von 90 m<sup>2</sup> befindet sich auf der letzten Hoteletage und bietet ein großflächiges Wohnzimmer, ein Schlafzimmer, einen Ankleideraum, ein Gäste-WC und eine Terrasse mit Whirlpool, Sonnenliegen und Dusche, von der Sie einen überwältigenden Blick auf die Sagrada Familia genießen können. Maximale Belegung: 2 Personen. Es besteht die Möglichkeit, diese Suite mit einer Gran Deluxe Terrace zu verbinden und die Fläche auf 130 m<sup>2</sup> und 2 Schlafzimmer zu erweitern, um Platz für maximal 4 Personen zu bieten.

**Penthouse Suite The One:** Diese aufsehenerregende Penthouse Suite mit einer Fläche von 120 m<sup>2</sup> bietet ein Schlafzimmer, ein Wohnzimmer mit Essbereich, einen Ankleideraum, eine ausgestattete Küche, ein Gäste-WC und eine Terrasse mit Whirlpool, Sonnenliegen, Dusche und Chill-Out Bereich. Die Suite liegt in der letzten Hoteletage mit Aussicht auf Barcelona. Maximale Belegung: 2 Personen. Es besteht die Möglichkeit, diese Suite mit einem Cosy Zimmer zu verbinden und die Fläche auf 147 m<sup>2</sup> und 2 Schlafzimmer zu erweitern, um Platz für maximal 4 Personen zu bieten.

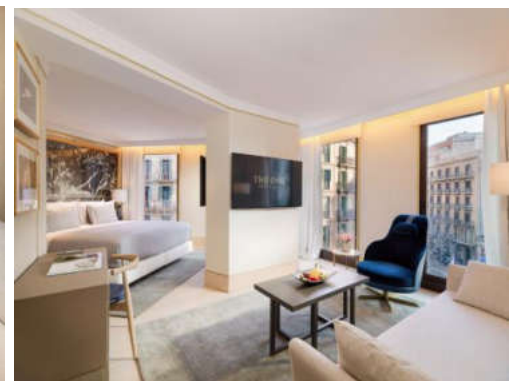
Die Zimmer **Cosy**, **Deluxe Barcelona**, **Junior Suite Corner**, **Gran Deluxe Terrace** und **Suite Barcelona** können ebenfalls als Familiensuite miteinander verbunden werden.



COSY BARCELONA



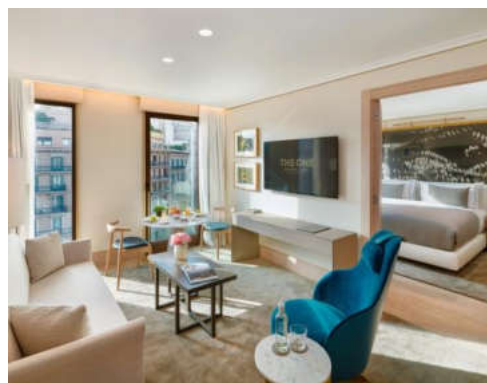
JUNIOR SUITE



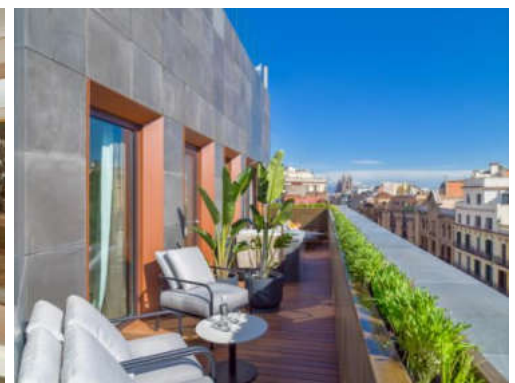
JUNIOR SUITE CORNER



GRAN DELUXE TERRACE



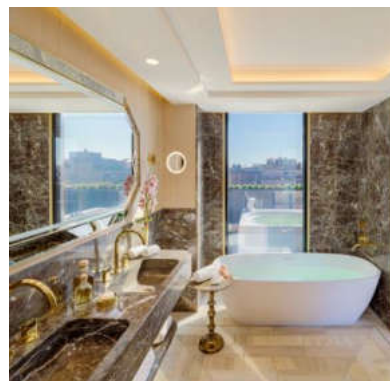
SUITE BARCELONA



TERRACE SUITE SAGRADA FAMILIA



SCHLAFZIMMER UND BAD - TERRACE SUITE SAGRADA FAMILIA



WOHNZIMMER MIT ESSBEREICH - PENTHOUSE SUITE THE ONE

**Hinweis:** Die bei der Ankunft zugewiesenen Zimmer können in Bezug auf Gestaltung, Größe und Aussicht variieren.

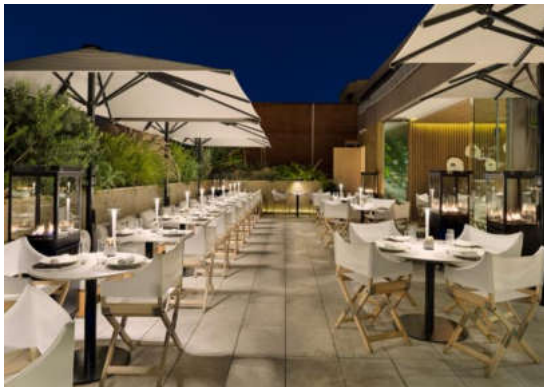
## Restaurants und Bars

**Somni Restaurant & Cocteleria:** Das Restaurant mit direktem Zugang von der Straße liegt im Erdgeschoss und ist ein eleganter Bereich mit einem À-la-carte-Restaurant für Frühstück, Mittag- und Abendessen und einer Cocktail Bar, in der Sie sich bei köstlichen Tapas und kleinen Speisen zu einem Glas Wein oder einem Autoren-Cocktail in einer eleganten Atmosphäre verwöhnen lassen können.

Unter der Leitung des Küchenchefs Miguel Muñoz bietet dieses Restaurant typische Gerichte aus Barcelona mit internationalen Noten. Das kulinarische Angebot legt einen klaren Schwerpunkt auf hochwertige „Null Kilometer-Produkte“.



SOMNI RESTAURANT & COCTELERIA



MOOD ROOFTOP BAR

**Mood Rooftop Bar:** Ein Restaurant auf einer aufsehenerregenden Terrasse, die sich auf der obersten Hoteletage mit einem Panoramablick auf die Stadt befindet.

Ein perfekter Ort, der Sie dazu einlädt, das angenehme Klima von Barcelona tagsüber und abends zu genießen, Fisch- oder Fleischgerichte vom Grill zu kosten oder sich zu entspannen, während Sie den Sonnenuntergang bei einem köstlichen Cocktail bestaunen.



PLUNGE POOL UND SONNENTERRASSE

**Plunge Pool und Sonnenterrasse (Sommersaison):** Ein exklusiver Bereich für Hotelgäste, um tagsüber köstliche Cocktails und Snacks am Plunge Pool zu genießen.

Diese aufsehenerregende Terrasse befindet sich auf der obersten Etage des Hotels und bietet einen Panoramablick auf die Stadt, der bis zum Meer reicht.

**despacio**  
spa at the one

Gönnen Sie sich ein paar Stunden Wohlbefinden in unserem **Despacio Spa at The One** und schalten Sie Ihren Alltag ab. Entspannen Sie in unserem Erlebnispool oder lassen Sie sich von unserem Expertenteam mit individuellen Anwendungen auf der Basis von Massageölen und Essenzen aus lokaler Erzeugung verwöhnen. Die exklusiven Gesundheits- und Schönheitsbehandlungen beeindrucken vor allem durch die Hautpflegemarke iS Clinical. Anwendungen wie beispielsweise Fire & Ice, die auf dem Red Carpet in Hollywood gefeiert wird, erzielen bei allen Hauttypen unmittelbare Ergebnisse.

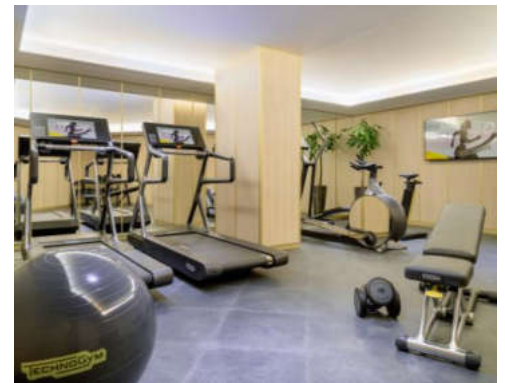
Das Angebot des **Despacio Spa at The One** umfasst:  
Massageservice, Gesichts- und Körperbehandlungen.  
Erlebnispool, Finnische Sauna und Ruheoase mit Liegen.  
24h-Fitnessstudio mit hochmodernen Geräten für Herz-Kreislauf- und Muskeltraining.



EXPERIENCE POOL UND SAUNA



BEHANDLUNGSRAUM



FITNESSSTUDIO



MEETINGS & EVENTS  
H10 HOTELS

Das **The One Barcelona** bietet zwei Tagungsräume mit Tageslicht, die über alle erforderlichen Ausstattungen für Events aller Art verfügen. Die beiden Tagungsräume können über mobile Trennwände miteinander verbunden werden, um Platz für bis zu 80 Personen zu bieten. Die Mood Rooftop Bar auf der Dachterrasse des Hotels verwöhnt Sie mit einer aufsehenerregenden Kulisse für Cocktails unter freiem Himmel und einer einzigartigen Aussicht auf Barcelona.

Veranstaltungsräume	m <sup>2</sup>	Höhe	KAPAZITÄT							
			Cocktail	Theater	Parlamentarisch	Block	Bankett	Kabarett	“U”	“O”
SALA BATLLO I	40	2,45 m	20	25	18	17	20	12	15	18
SALA BATLLO II	60	2,45 m	40	45	30	29	30	18	27	30
SALA BATLLO I + II	100	2,45 m	60	80	60	52	60	36	45	48
MOOD ROOFTOP BAAR	60	2,45 m	90	40	24	18	40	21	18	21
TERRAZA	40	-	55	-	-	-	30	-	-	-
MOOD ROOFTOP BAR & TERRAZA	100	2,45 m	120	-	-	-	60	-	-	-
DECK DE LA PISCINA	90	-	50	-	-	-	-	-	-	-

\* Empfohlene Maximalkapazität (Personen) (optimal) je nach Tagungsraum und Event.



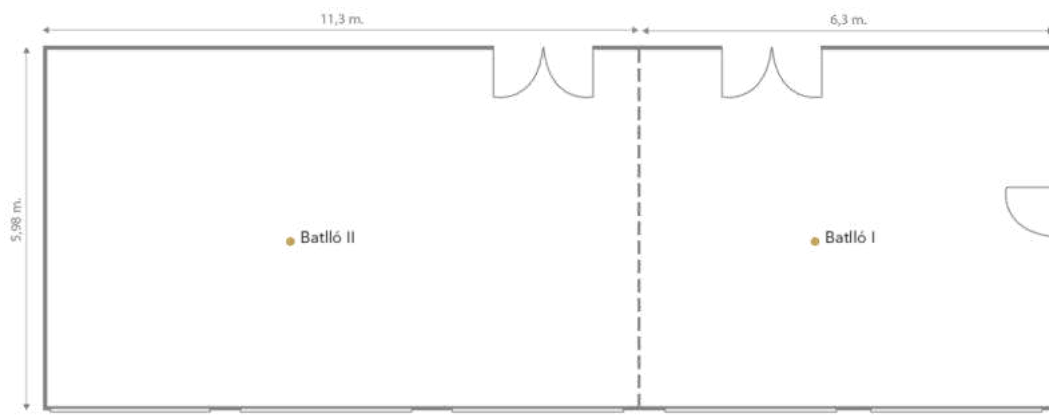
TAGUNGSRAUM BATLLÓ



TAGUNGSRAUM BATLLÓ I



TAGUNGSRAUM BATLLÓ II



☀ Luz Natural · Natural Light



perfect day  
 Weddings  
 & Celebrations

Im **The One Barcelona** achten wir auf jedes Detail, damit Ihre Feier so wird, wie Sie es sich immer erträumt haben. Das Hotel bietet eine gepflegte Autorenküche sowie eine professionelle und persönliche Betreuung für die Veranstaltung von geschäftlichen Cocktails, Banketten oder privaten Events. Wir bieten Ihnen ebenfalls die Möglichkeit, Ihre Hochzeitsnacht in einem unserer Zimmer oder in einer unserer Suiten zu verbringen.



TAGUNGSRAUM BATLLÓ



MOOD ROOFTOP BAR & TERRASSE



TERRASSE

## GDS

**AMADEUS:** PH BCNTOH  
**APOLLO/GALILEO:** PH D1625  
**SABRE:** PH 312909  
**WORLDSPAN:** PF BCNTO  
**PEGASUS HCD:** PH 3950

## Zertifizierungen



## Auszeichnungen

<b>TRIPADVISOR</b>	Travellers' Choice – 2022, 2021 Travellers' Choice - Top 25 Luxushotels in Spain - 2020 Travellers' Choice - Top 25 Hotels in Spain - 2019 Certificate of Excellence - 2019, 2018
<b>BOOKING.COM</b>	Traveller Review Award - 2022, 2021, 2020 Booking Award - 2018
<b>CONDÉ NAST TRAVELER</b>	Gold List Hotel - 2022 Bestes Stadthotel Spaniens - 2019
<b>H10 HOTELS</b>	1º Premio a la Excelencia - 2018
<b>HOTELS.COM</b>	Loved by Guests - Gästefavorit 2021 - 2021
<b>WALLPAPER</b>	Best Urban Hotels: the shortlist – 2017



H10 Hotels hat sich dem Umweltschutz verschrieben. Aus diesem Grund wurde **Stay Green** ins Leben gerufen, ein Nachhaltigkeitsprojekt mit dem Ziel, ein verantwortungsbewusstes Geschäftsmodell zu entwickeln, das sich auf drei Hauptaktionslinien stützt: die Beseitigung von Kunststoffen und die Abfallreduzierung, Energieeffizienz und Nutzung von erneuerbarer Energie sowie Schulungs- und Sensibilisierungsprogramme für unsere Mitarbeiter und Gäste.