


C/ Punta del Roquito, 2 · 35627 · Costa Calma · Fuerteventura · España  
Tel.: +34 928 87 53 53


[h10.playa.esmeralda@h10hotels.com](mailto:h10.playa.esmeralda@h10hotels.com)  
[www.hotelh10playaesmeralda.com](http://www.hotelh10playaesmeralda.com)


 @h10playaesmeralda

 @h10playaesmeralda

Informações e reservas  
Tel.: +34 900 444 466

[reservas@h10hotels.com](mailto:reservas@h10hotels.com)  
[www.h10hotels.com](http://www.h10hotels.com)

 @h10hotels

 @H10.Hotels

 [www.youtube.com/user/h10hotels](http://www.youtube.com/user/h10hotels)

Hotel recomendado para maiores de 18 anos

## Localização

O **H10 Playa Esmeralda** situa-se em Costa Calma, a sul da ilha de Fuerteventura, com acesso direto à praia espetacular de Sotavento. Conhecida pelas suas maravilhosas praias de areia branca e águas azuis-turquesa, Costa Calma é o destino perfeito para desfrutar de umas férias agradáveis a dois ou com amigos. Além disso, é o lugar ideal para a prática de mergulho, windsurf e kitesurf, entre outras atividades aquáticas.

- A 25 m da praia Sotavento
- A 1 km do centro de Costa Calma (área comercial)
- A 20 km do Parque Natural Jandía
- A 20 km do Porto de Morro Jable (saídas para Gran Canária e Tenerife)
- A 20 km do campo de golfe de Jandía
- A 30 km do campo de golfe Las Playitas
- A 45 km do Parque Natural de Betancuria
- A 57 km dos campos de golfe Caleta de Fuste
- A 65 km do Aeroporto de Fuerteventura
- A 70 km do Puerto del Rosario
- A 85 km das Grandes Playas de Corralejo
- A 85 km do Parque Natural das Dunas de Corralejo
- A 90 km do Porto de Corralejo (saídas para a Isla de Lobos e Lanzarote)

Coordenadas: 28° 8' 56.40" N – 14° 14' 6.72" W



## Descrição

Situado na primeira linha do mar, com excelentes vistas sobre praias de areia fina e águas azuis-turquesa, o **H10 Playa Esmeralda** conta com um design de interiores espetacular, bem como quartos completamente renovados em 2019. Especializado em férias para adultos, o hotel oferece extensas piscinas com um ambiente tranquilo, uma oferta gastronómica variada, o serviço Privilege, Exclusive Rooms and Services e o Despacio Spa Centre.

### 333 Quartos

**Wi-Fi gratuito** em todo o hotel

**1 piscina exterior**

**1 jacuzzi exterior**

**2 restaurantes, lobby bar, snack bar e Mike's Coffee**

**Privilege, Exclusive Rooms and Services**

**Despacio Spa Centre**

**Blue Team, court de ténis (\$) e minigolfe (\$)**

**3 salas de reunião**

**Boutique**

**Serviço de cabeleireiro (\$)**

**Tudo Incluído**



## Quartos

Os quartos amplos e luminosos do **H10 Playa Esmeralda** estão equipados com todas as comodidades para garantir o seu bem-estar:

Garrafa de água de cortesia

TV LCD com canais internacionais

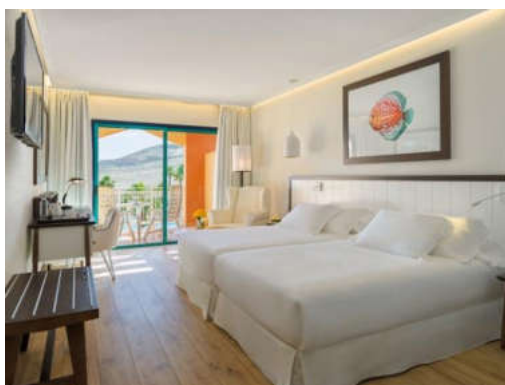
Minibar (\$ mediante consumo e a pedido)

Cofre (\$)

Ar condicionado

Casa de banho completa com secador de cabelo

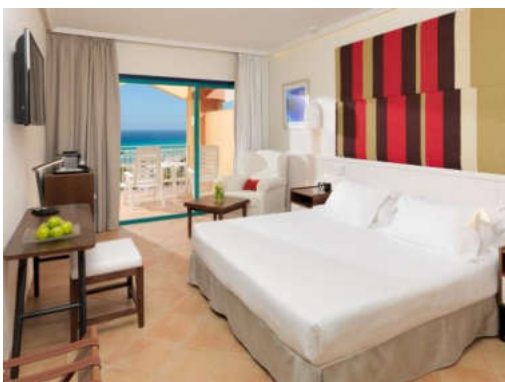
Doseadores ecológicos da colecção Earth Collection



QUARTO DUPLO

**Quartos Duplos: Quartos Duplos:** quartos confortáveis de 30 m<sup>2</sup> com terraço e vistas para o jardim ou para a piscina. Dispõem de uma cama de casal (1,80 x 2 m) ou duas camas individuais (1,20 x 2 m). É possível adicionar uma cama extra para acomodar uma 3.ª pessoa.

Também existe a possibilidade de reservar Quartos Duplos com vistas para o mar (\$).



QUARTO DUPLO SUPERIOR VISTA MAR

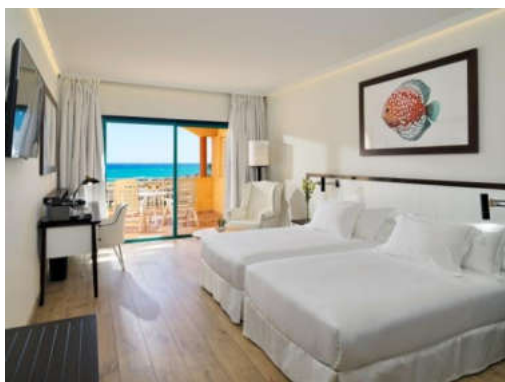
**Quartos Duplos Superiores Vista Mar:** quartos cómodos de 30 m<sup>2</sup> nos andares superiores do hotel com terraço e com vistas impressionantes para o mar. Dispõem de uma cama de casal (1,80 x 1,90 m) ou duas camas individuais (1,20 x 1,90 m) e podem acomodar até 2 pessoas. Além das comodidades comuns aos outros quartos, também oferecem:

Cafeteira Nespresso com cápsulas 100% compostáveis

Uma garrafa de água gratuita à chegada

Roupão e chinelos

Banheira com duche termostático e efeito chuva



QUARTO PRIVILEGE

**Quartos Privilege:** quartos de 34 m<sup>2</sup> situados na primeira linha do mar. Contam com um terraço espetacular e são exclusivos para os clientes que contrataram o serviço Privilege, Exclusive Rooms and Services. Dispõem de 2 camas individuais (1,20 x 2 m) e podem acomodar até 2 pessoas. Além das comodidades comuns aos outros quartos, também oferecem:

Presente de boas-vindas

Cafeteira Nespresso com cápsulas 100% compostáveis

Pillow-top, carta de almofadas, roupão, chinelos e toalha de piscina exclusiva

Cofre gratuito

Limpeza do quarto duas vezes por dia e preparação de camas noturna

Espelho de aumento

Banheira com duche termostático e efeito chuva



JUNIOR SUITE

**Junior Suites:** quartos espaçosos de 45 m<sup>2</sup> que incluem um dormitório com duas camas individuais (1,20 x 2 m), uma sala de estar contígua com um sofá-cama (1,90 m) e um terraço com vista para os jardins ou para o mar (\$). Podem acomodar até 3 adultos. Além das comodidades comuns aos outros quartos, também oferecem:

Cafeteira Nespresso com cápsulas 100% compostáveis

Roupa e chinelos

Espelho de aumento

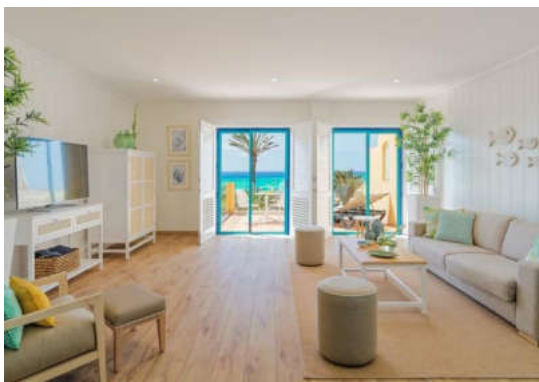
Banheira com duche termostático e efeito chuva



SALA JUNIOR SUITE PRIVILEGE

**Junior Suites Privilege:** quartos amplos de 55 m<sup>2</sup> situados na primeira linha da praia. Incluem um dormitório com duas camas individuais (1,20 x 2 m), uma sala contígua com sofá-cama (1,90 m) e um terraço. São exclusivos para os clientes que contrataram o serviço Privilege, Exclusive Rooms and Services e contam com todos os serviços referidos na secção de Quartos Privilege.

Podem acomodar até 3 pessoas.



ESMERALDA ROYAL SUITE

**Esmeralda Royal Suites:** duplexes espetaculares situados na primeira linha da praia. O seu espaço interior dispõe de 70 m<sup>2</sup> e inclui um quarto com cama King Size (2 x 2 m) e ampla sala de estar com um sofá. No exterior conta com dois terraços mobilados com um total de 50 m<sup>2</sup>. Além dos serviços comuns aos outros quartos, os clientes também poderão usufruir de todas as comodidades do serviço Privilege e também:

Duas Smart TV 55" (uma no quarto e outra na sala de estar).

Carta de almofadas, ventilador de teto no quarto e chaleira.

Casa de banho com lavatório duplo, chuveiro duplo de efeito chuva e balança.

Podem acomodar até 3 pessoas.

**Nota:** a decoração, tamanho e vistas dos quartos podem variar em função da unidade atribuída.

## Restaurantes e bares



JANDÍA

**Jandía:** um restaurante buffet elegante com show cooking e boulangerie.

Inclui um agradável terraço com vistas para o mar.





PRIVILEGE EL JABLE

**Privilege El Jable:** restaurante à la carte situado na sala Privilege e exclusivo para os clientes que contrataram o serviço Privilege, Exclusive Rooms and Services.

Além da carta, também oferece uma sugestão diária do chef para as entradas e prato principal.



MIKE'S COFFEE

**Mike's Coffee:** especialidades de café e pastelaria caseira, além de uma ampla seleção de chá e smoothies.



SNACK BAR MAXORATA

**Snack Bar Maxorata:** um espaço para desfrutar de snacks e cocktails num ambiente relaxante junto à piscina.



BLUE BAR

**Blue Bar:** um impressionante bar situado no lobby e presidido por um balcão original em forma de jaula. Desfruta de vistas para o mar e de um agradável terraço.



TERRAÇO BLUE BAR

**Terraço Blue Bar:** um terraço com magníficas vistas para o Oceano Atlântico. É o lugar perfeito para terminar o dia, tomando um cocktail e desfrutando do clima agradável de Fuerteventura.

**Normas de vestuário:** para poder aceder aos restaurantes é obrigatório o uso de camisola ou polo e calças compridas no jantar para os homens e roupa formal para as senhoras.

## Tudo Incluído

Almoços, snacks, bebidas de marcas nacionais e internacionais e cocktails.

Bebidas do Mike's Coffee.

Acesso gratuito ao court de ténis e ao minigolfe.

## Privilege

Para viver uma experiência única, o **H10 Playa Esmeralda** oferece a possibilidade de contratar o serviço **Privilege, Exclusive Rooms and Services**.

**Sala Privilege:** uma sala climatizada com serviço de bebidas, cafeteira Nespresso, chá ou infusões, snacks doces e salgados, TV LED e computadores com acesso à Internet. Inclui o acesso a um terraço junto à piscina.

### Restauração:

Pequeno-almoço e jantar no restaurante Privilege com serviço à la carte e sugestão diária do chef.

Alimentos e bebidas do Mike's Coffee e do Snack Bar Maxorata incluídos (apenas para clientes que têm contratado o regime de Tudo Incluído).

### Serviços exclusivos:

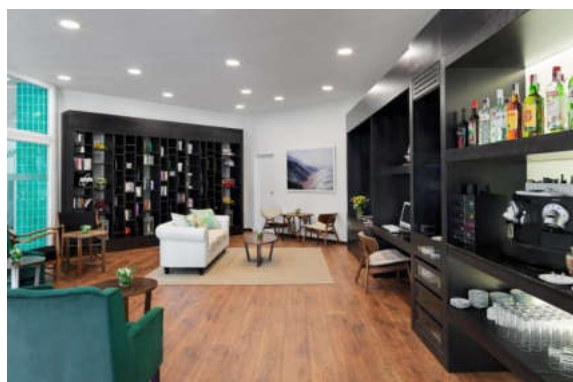
Check-in e check-out personalizados na receção Privilege.

Check-out tardio (mediante disponibilidade).

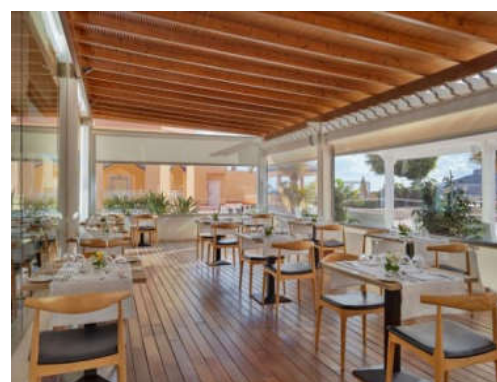
Serviço de bagageiro.

Guest Service à sua disposição.

**Quartos Privilege:** ver detalhes na secção **Quartos**.



SALA PRIVILEGE



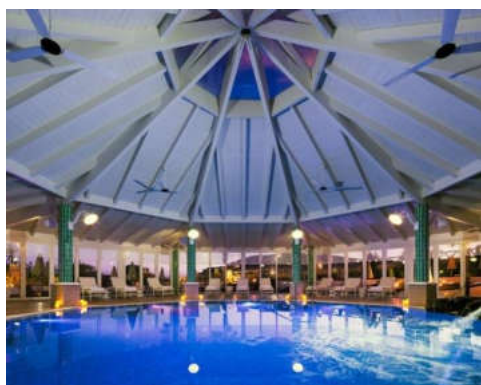
TERRAÇO SALA PRIVILEGE

## despacio spa centre

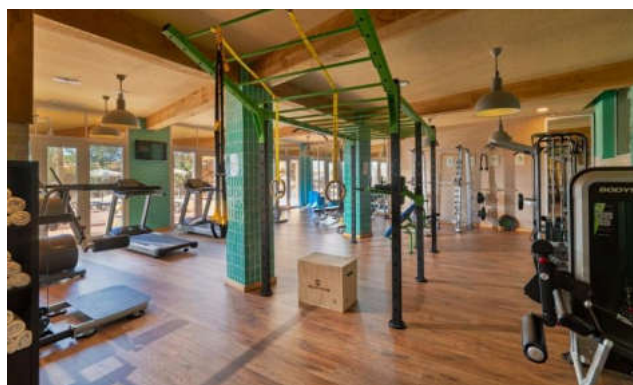
O **H10 Playa Esmeralda** conta com um **Despacio Spa Centre**, um espaço perfeito para se desligar e mimar o corpo e a mente.

- Piscina interior aquecida
- Jacuzzi, sauna e banho turco
- Ginásio
- Serviço de massagens (\$)
- Tratamentos de saúde e beleza personalizados (\$)
- Zona de relaxamento

Entrada gratuita no ginásio e nas restantes instalações do **Despacio Spa Centre**. Os tratamentos e os serviços de massagens têm custos.



PISCINA INTERIOR AQUECIDA



GINÁSIO



BANHO TURCO

## BLUE Team

O **H10 Playa Esmeralda** oferece um vasto programa de desportos, jogos e atividades a cargo da nossa equipa de animação **Blue Team**.

Instalações: court de ténis (\$) e minigolfe (\$)

Atividades: ioga, hidroginástica, pilates, Tai-Chi, stretching e petanca.

E à noite espetáculos de animação, música, espetáculos ao vivo, etc.





MINIGOLFE



MEETINGS & EVENTS  
H10 HOTELS

O **H10 Playa Esmeralda** oferece três salas com tudo o que é necessário para realizar qualquer tipo de evento, entre as quais se destaca a sala Tindaya, com uma capacidade para grupos de até 130 pessoas. Além disso, o hotel conta com outros espaços exclusivos para a realização de eventos, interiores ou exteriores, entre os quais se destaca o magnífico terraço do Blue Bar, situado em frente ao mar.

Espaços para eventos	m <sup>2</sup>	Altura	CAPACIDADE							
			Cocktail	Teatro	Escola	Imperial	Banquete	Cabaret	“U”	“O”
LOBOS	51	2,5 m	31	66	42	36	48	-	36	-
DUNAS	150	2,5 m	92	101	57	36	88	-	36	-
TINDAYA	214	2,5 m	129	142	105	40	112	50	54	-

\* Capacidade máxima (ideal) de pessoas recomendada para estas salas e por tipo de evento.





SALA LOBOS



BLUE BAR



## Adults Only

O **H10 Playa Esmeralda** é o lugar ideal para as pessoas que procuram um ambiente tranquilo e exclusivo, onde é possível relaxar a dois ou divertir-se com os amigos. Recomendado para maiores de 18 anos, o hotel conta com um vasto leque de serviços e propostas de lazer idealizadas para adultos e uma oferta gastronómica elaborada.



ESMERALDA ROYAL SUITE

## Certificações





## Prémios

<b>TRIPADVISOR</b>	Travellers' Choice – 2023, 2021 Certificado de Excelência – 2020, 2019, 2018, 2016, 2015, 2013, 2012, 2011 H10 HOTELS foi reconhecida pelo Tripadvisor como uma das dez cadeias hoteleiras “mais excelentes do mundo” na categoria de cadeias de média dimensão - 2018
<b>THOMAS COOK</b>	Partner in Excellence – 2017, 2003
<b>TRAVELIFE</b>	Gold Award – 2016, 2014, 2012
<b>HOLIDAY CHECK</b>	Quality Selection – 2014
<b>GRAN HOTEL TURISMO</b>	Melhor Cadeia Hoteleira na X Edição dos Prémios para a Iniciativa Hoteleira – 2014
<b>ZOOVER</b>	Highly Recommended – 2013 Zoover Award – 2012, 2010 Recommended Award – 2011
<b>NECKERMANN</b>	Neckermann Primo – 2012, 2011, 2010, 2009, 2008, 2006, 2005, 2004, 2002
<b>TRAVEL REPUBLIC</b>	Prémio Recomendação Clientes – 2011
<b>ITS</b>	ITS Red Star Award – 2011
<b>H10 HOTELS</b>	Melhor hotel de férias da cadeia por índices de satisfação dos clientes – 2003, 2002
<b>KUONI</b>	Green Planet Award (Certificado Ambiental) – 2002, 2001
<b>ICTE</b>	Certificado de qualidade – 2001
<b>TUI</b>	Quality Award – 2020
<b>BOOKING.COM</b>	Traveller Review Award – 2023, 2022, 2021, 2020 Booking Award – 2018
<b>HOTELS.COM</b>	Loved by Guest 2021



Na H10 Hotels estamos comprometidos com o meio ambiente e, por isso, nasce **Stay Green**, um projeto de sustentabilidade com o desejo de desenvolver um modelo de negócio responsável, que se baseia em três grandes linhas de atuação: eliminação de plásticos e redução de resíduos, eficiência energética e de utilização de energia verde e programas de formação e sensibilização quer para os nossos funcionários, quer para os hóspedes.