


C/ Punta del Roquito, 2 · 35627 · Costa Calma · Fuerteventura · Espagne

Tél. : +34 928 87 53 53

h10.playa.esmeralda@h10hotels.com

www.hotelh10playaesmeralda.com

 @h10playaesmeralda


 @h10playaesmeralda


Informations et réservations

Tél. : +34 900 444 466

reservas@h10hotels.com

www.h10hotels.com

 @h10hotels

 @H10.Hotels

 www.youtube.com/user/h10hotels

Hôtel recommandé aux adultes de plus de 18 ans

Emplacement

Le **H10 Playa Esmeralda** se situe à Costa Calma, au sud de l'île de Fuerteventura, et dispose d'un accès direct à la spectaculaire plage de Sotavento. Célèbre pour ses merveilleuses plages de sable blanc aux eaux turquoise, Costa Calma est la destination parfaite pour passer des vacances agréables en couple ou entre amis. Il s'agit également du lieu idéal pour pratiquer la plongée sous-marine, la planche à voile, le kitesurf, et d'autres activités aquatiques.

À 25 m de la plage de Sotavento

À 1 km du centre de Costa Calma (zone commerçante)

À 20 km du Parc naturel Jandía

À 20 km du port de Morro Jable (départs vers Gran Canaria et Tenerife)

À 20 km du parcours de golf de Jandía

À 30 km du parcours de golf Las Playitas

À 45 km du parc naturel de Betancuria

À 57 km des parcours de golf de Caleta de Fuste

À 65 km de l'aéroport de Fuerteventura

À 70 km de Puerto del Rosario

À 85 km des grandes plages de Corralejo

À 85 km du Parc naturel des dunes de Corralejo

À 90 km du port de Corralejo (départs vers l'île de Los Lobos et Lanzarote)

Coordonnées : 28° 8' 56.40" N – 14° 14' 6.72" W



Description

Situé en bord de mer et offrant une excellente vue sur les plages de sable fin et les eaux turquoise, le **H10 Playa Esmeralda** affiche un design d'intérieur spectaculaire et des chambres entièrement rénovées en 2019. Spécialisé dans les vacances pour adultes, l'hôtel propose à ses clients de grandes piscines à l'atmosphère paisible, une offre de restauration variée, le service Privilege, Exclusive Rooms and Services et le Despacio Spa Centre.

333 chambres

Wi-Fi gratuit dans tout l'hôtel

1 piscine extérieur

1 jacuzzi extérieur

2 restaurants, lobby bar, snack bar et Mike's Coffee

Privilege, Exclusive Rooms and Services

Despacio Spa Centre

Blue Team, court de tennis (\$) et minigolf (\$)

3 salles de réunion

Boutique

Salon de coiffure (\$)

Tout compris



Chambres

Les chambres spacieuses et lumineuses du **H10 Playa Esmeralda** sont équipées de toutes les commodités pour assurer votre bien-être:

Bouteille d'eau de courtoisie

TV LCD avec chaînes internationales

Minibar (\$ selon consommation et sur demande)

Coffre-fort (\$)

Climatisation

Salle de bain complète avec sèche-cheveux

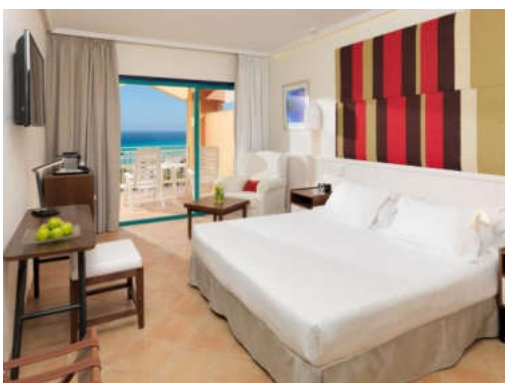
Distributeurs écologiques de la collection Earth Collection



CHAMBRE DOUBLE

Chambres Doubles: confortables chambre de 30 m² avec terrasse et vue sur le jardin ou la piscine. Elles disposent d'un lit double (1,80 x 2 m) ou de deux lits simples (1,20 x 2 m). Il est possible d'ajouter un lit d'appoint afin d'accueillir une 3^e personne.

Il est également possible de réserver des chambres doubles avec vue sur la mer (\$).



CHAMBRE DOUBLE SUPÉRIEURE VUE MER

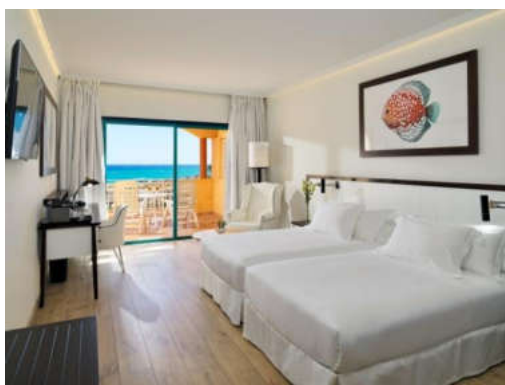
Chambres Doubles Supérieures Vue Mer: chambres confortables de 30 m² situées aux étages supérieurs de l'hôtel, dotées de terrasse et d'une belle vue sur la mer. Elles disposent d'un lit double (1,80 x 1,90 m) ou de deux lits simples (1,20 x 1,90 m) et peuvent accueillir jusqu'à 2 personnes. Outre les commodités communes aux autres chambres, elles offrent également:

Cafetière Nespresso avec capsules 100% compostables

Bouteille d'eau offerte à l'arrivée

Peignoir et chaussons

Baignoire avec douche thermostatique et effet pluie



CHAMBRE PRIVILEGE

Chambres Privilege: chambres de 34 m² situées en bord de mer. Elles possèdent une terrasse spectaculaire et sont réservées aux clients qui ont choisi le service Privilege, Exclusive Rooms and Services. Elles disposent de deux lits simples (1,20 x 2 m) et peuvent accueillir jusqu'à 2 personnes. Outre les commodités communes aux autres chambres, elles offrent également:

Cadeau de bienvenue

Cafetière Nespresso avec capsules 100% compostables

Pillow-top, menu d'oreillers, peignoir, chaussons et serviette de piscine exclusive

Coffre-fort gratuit

Nettoyage de la chambre deux fois par jour et service couverture nocturne

Miroir cosmétique

Baignoire avec douche thermostatique et effet pluie



JUNIOR SUITE

Junior Suites: vastes suites de 45 m² qui intègrent une chambre avec deux lits simples (1,20 x 2 m), un salon contigu avec canapé convertible (1,90 m) et une terrasse avec vue sur les jardins ou la mer (\$). Elles peuvent accueillir jusqu'à 3 adultes. Outre les commodités communes aux autres chambres, elles offrent également:

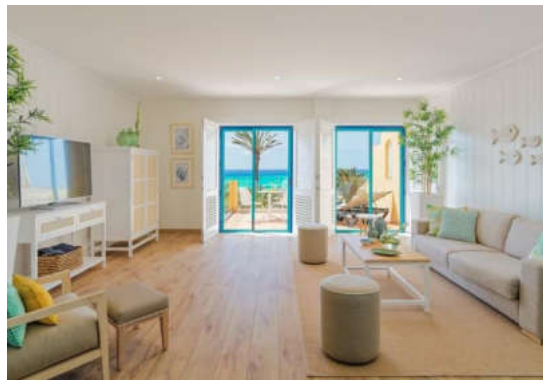
- Cafetière Nespresso avec capsules 100% compostables
- Peignoir et chaussons
- Miroir cosmétique
- Baignoire avec douche thermostatique et effet pluie



SALON JUNIOR SUITE PRIVILEGE

Junior Suites Privilege: suites spacieuses de 55 m² situées en bord de mer. Elles intègrent une chambre avec deux lits simples (1,20 x 2 m), un salon contigu avec canapé convertible (1,90 m) et une terrasse. Elles sont réservées aux clients qui ont choisi le service Privilege, Exclusive Rooms and Services et elles proposent tous les services mentionnés dans la section Chambres Privilege.

Elles peuvent accueillir jusqu'à 3 personnes.



ESMERALDA ROYAL SUITE

Esmeralda Royal Suites: incroyables duplex situés en bord de mer. Leur espace intérieur mesure 70 m² et comprend une chambre avec un lit King Size (2 x 2 m) et un coin salon spacieux doté d'un canapé. À l'extérieur vous trouverez deux terrasses meublées d'une surface totale de 50 m². En plus des services communs aux autres chambres, les clients pourront également profiter de toutes les commodités du service Privilege, mais aussi:

- De deux télévisions connectées 55" (une dans la chambre et l'autre dans le salon)
- D'un menu d'oreillers, ventilateur de plafond dans la chambre et bouilloire
- D'une salle de bain avec deux lavabos, deux douches effet pluie et balance.

Elles peuvent accueillir jusqu'à 3 personnes.

Remarque: la décoration, la taille et la vue peuvent varier en fonction des chambres.

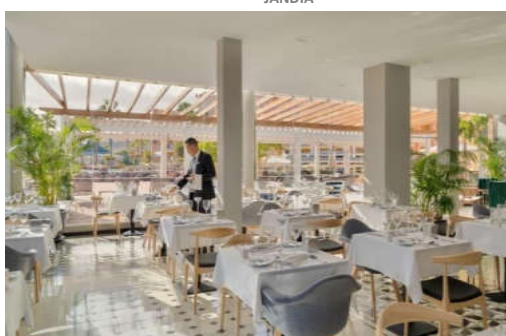
Restaurants et bars



JANDÍA

Jandía: un élégant restaurant buffet avec show cooking et boulangerie.

Il comprend une terrasse agréable avec vue sur la mer.



PRIVILEGE

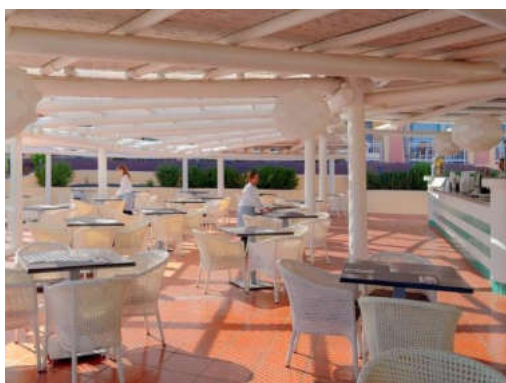
Privilege El Jable: restaurant à la carte situé dans la salle Privilege et réservé aux clients qui ont choisi le service Privilege, Exclusive Rooms and Services.

Outre le service à la carte, vous retrouverez chaque jour une suggestion du chef pour l'entrée et le plat principal.



MIKE'S COFFEE

Mike's Coffee: spécialisé en cafés et pâtisseries maison, ce café propose également un large choix de thés et de smoothies.



SNACK BAR MAXORATA

Snack Bar Maxorata: un bar où l'on peut savourer en-cas et cocktails dans une ambiance décontractée à côté de la piscine.



BLUE BAR

Blue Bar: un bar impressionnant situé dans le hall et présidé par un comptoir original en forme de cage. Il offre une vue sur la mer et dispose d'une agréable terrasse.



TERRASSE BLUE BAR

Terrasse Blue Bar: une terrasse avec une superbe vue sur l'océan Atlantique. Il s'agit du lieu idéal pour terminer la journée en sirotant un cocktail et en profitant du climat agréable de Fuerteventura.

Code vestimentaire: pour pouvoir accéder aux restaurants, le port d'un pantalon et d'une chemise ou d'un polo est obligatoire pour les hommes au dîner et une tenue élégante est obligatoire pour les dames.

Tout compris

Repas, en-cas, boissons locales et internationales et cocktails.

Boissons du Mike's Coffee.

Accès gratuit au court de tennis et au minigolf.

Privilege

Afin de vivre une expérience unique, le **H10 Playa Esmeralda** vous offre la possibilité de souscrire au service **Privilege, Exclusive Rooms and Services**.

Salle Privilege: salle climatisée avec service de boissons, cafetière Nespresso, thé ou infusions, en-cas sucrés et salés, TV LED et un ordinateur avec accès à Internet. Elle dispose d'un accès à une terrasse à côté de la piscine.

Restauration:

Petit-déjeuner et repas du soir au restaurant Privilege avec service à la carte et suggestion du chef chaque jour.

Repas et boissons au Mike's Coffee et au Snack Bar Maxorata inclus (uniquement pour les clients qui ont choisi la formule Tout compris).

Services exclusifs:

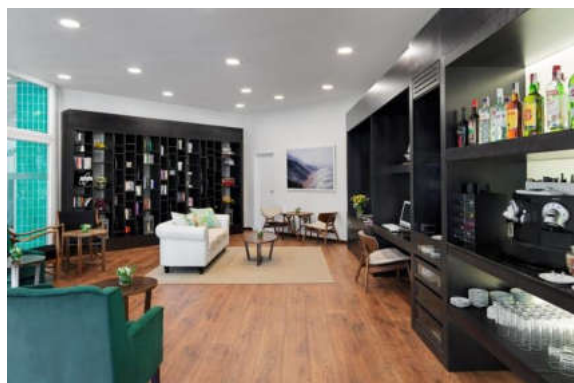
Check-in et check-out personnalisés à la réception Privilege.

Late check-out (selon les disponibilités).

Service de bagagiste.

Guest Service à disposition.

Chambres Privilege: plus de détails dans la section **Chambres**.



SALLE PRIVILEGE



TERRASSE SALLE PRIVILEGE

despacio spa centre

Le **H10 Playa Esmeralda** possède un **Despacio Spa Centre**, un espace idéal pour déconnecter et prendre soin de son corps et de son esprit.

Piscine intérieure chauffée
Jacuzzi, sauna et hammam
Salle de sport
Service de massages (\$)
Soins bien-être et beauté personnalisés (\$)
Zone de détente

Accès gratuit à la salle de sport et aux autres installations du **Despacio Spa Centre**. Les soins et les services de massage sont payants.



PISCINE INTÉRIEURE CHAUFFÉE



SALLE DE SPORT



HAMMAM

BLUE Team

À l'hôtel **H10 Playa Esmeralda**, vous trouverez un large choix de sports, de jeux et d'activités organisés par notre équipe d'animateurs **Blue Team**.

Installations : court de tennis (\$) et minigolf (\$)

Activités: yoga, aquagym, pilates, tai-chi, et pétanque.

Et le soir, animations, musique, spectacles en direct, etc.



MINIGOLF



MEETINGS & EVENTS
H10 HOTELS

Le **H10 Playa Esmeralda** offre trois salles entièrement équipées pour organiser n'importe quel type d'événement, notamment la salle Tindaya, qui peut accueillir jusqu'à 130 personnes. L'hôtel possède également d'autres espaces exclusifs pour fêter des événements, à l'intérieur ou à l'extérieur, notamment la magnifique terrasse du Blue Bar située face à la mer.

Espaces pour les événements	m ²	Hauteur	CAPACITE							
			Cocktail	Théâtre	Ecole	Impériale	Banquet	Cabaret	"U"	"O"
LOBOS	51	2,5 m	31	66	42	36	48	-	36	-
DUNAS	150	2,5 m	92	101	57	36	88	-	36	-
TINDAYA	214	2,5 m	129	142	105	40	112	50	54	-

* Capacité de personnes maximale (optimale) recommandée par salle et par type d'évènement.





SALLE LOBOS



BLUE BAR



Adults Only

Le **H10 Playa Esmeralda** est le lieu idéal pour les personnes qui cherchent une ambiance tranquille et exclusive pour se détendre en couple ou s'amuser entre amis. Recommandé aux plus de 18 ans, l'hôtel offre un éventail de services et de divertissements destinés aux adultes ainsi qu'une offre gastronomique élaborée.



ESMERALDA ROYAL SUITES

Certifications



Prix

TRIPADVISOR	Travellers' Choice – 2023, 2021 Certificat d'excellence – 2020, 2019, 2018, 2016, 2015, 2013, 2012, 2011 TripAdvisor a classé H10 HOTELS parmi les dix meilleures chaînes hôtelières du monde dans la catégorie des groupes de taille moyenne - 2018
THOMAS COOK	Partner in Excellence - 2017, 2003
TRAVELIFE	Gold Award - 2016, 2014, 2012
HOLIDAY CHECK	Quality Selection - 2014
GRAN HOTEL TURISMO	Meilleure chaîne hôtelière lors de la Xe édition des prix à l'initiative hôtelière – 2014
ZOOVER	Highly Recommended - 2013 Zoover Award - 2012, 2010 Recommended Award - 2011
NECKERMANN	Neckermann Primo - 2012, 2011, 2010, 2009, 2008, 2006, 2005, 2004, 2002
TRAVEL REPUBLIC	Prix recommandation clients - 2011
ITS	ITS Red Star Award - 2011
H10 HOTELS	Meilleur hôtel de vacances de la chaîne selon l'indice de satisfaction des clients – 2003, 2002
KUONI	Green Planet Award (Certificat environnemental) - 2002, 2001
ICTE	Certificat de qualité – 2001
TUI	Quality Award – 2020
BOOKING.COM	Traveller Review Award – 2023, 2022, 2021, 2020 Booking Award – 2018
HOTELS.COM	Loved by Guest 2021



Chez H10 Hotels, nous nous engageons en faveur de l'environnement et c'est pourquoi nous avons créé **Stay Green**, un projet de durabilité dont l'objectif est de développer un modèle d'entreprise responsable basé sur trois lignes d'action principales : l'élimination des plastiques et la réduction des déchets; l'efficacité énergétique et l'utilisation de l'énergie verte et les programmes de formation et de sensibilisation pour nos employés mais aussi pour nos clients.