



C/ Punta del Roquito, 2 · E-35627 · Costa Calma · Fuerteventura · España

Tel.: +34 928 87 53 53

h10.playa.esmeralda@h10hotels.com

www.hotelh10playaesmeralda.com

 @h10playaesmeralda


 @h10playaesmeralda


Información y reservas

Tel.: +34 900 444 466

reservas@h10hotels.com

www.h10hotels.com

 @h10hotels

 @H10.Hotels

 www.youtube.com/user/h10hotels

Hotel recomendado para adultos mayores de 18 años

Situación

El **H10 Playa Esmeralda** se encuentra ubicado en Costa Calma, al sur de la isla de Fuerteventura, con acceso directo a la espectacular playa de Sotavento. Conocida por sus maravillosas playas de arena blanca y aguas turquesa, Costa Calma es el destino perfecto para disfrutar de unas agradables vacaciones en pareja o con amigos. Además, es el lugar ideal para la práctica del submarinismo, windsurf y kitesurf entre otras actividades acuáticas.

- 25 m de la playa Sotavento
- 1 km del centro de Costa Calma (área comercial)
- 20 km del Parque Natural Jandía
- 20 km del Puerto de Morro Jable (salidas para Gran Canaria y Tenerife)
- 20 km del campo de golf de Jandía
- 30 km del campo de golf Las Playitas
- 45 km del Parque Natural de Betancuria
- 57 km de los campos de golf Caleta de Fuste
- 65 km del Aeropuerto de Fuerteventura
- 70 km del Puerto del Rosario
- 85 km de las Grandes Playas de Corralejo
- 85 km del Parque Natural de las Dunas de Corralejo
- 90 km del Puerto de Corralejo (salidas para Isla de Lobos y Lanzarote)

Coordenadas: 28° 8' 56.40" N / 14° 14' 6.72" W



Descripción

Situado en primera línea de mar, con excelentes vistas sobre playas de arena fina y aguas turquesa, el **H10 Playa Esmeralda** cuenta con un espectacular interiorismo así como habitaciones completamente renovadas en 2019. Especializado en vacaciones para adultos, el hotel ofrece extensas piscinas de ambiente tranquilo, una variada oferta gastronómica, el servicio Privilege, Exclusive Rooms and Services y el Despacio Spa Centre.

333 Habitaciones

Wi-Fi gratuito en todo el hotel

1 piscina exterior

1 jacuzzi exterior

2 restaurantes, lobby bar, snack bar y Mike's Coffee

Privilege, Exclusive Rooms and Services

Despacio Spa Centre

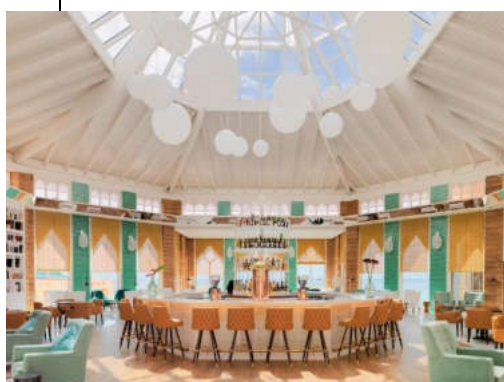
Blue Team, pista de tenis (\$) y minigolf (\$)

3 salones de reuniones

Boutique

Servicio de peluquería (\$)

Todo Incluido



Habitaciones

Las amplias y luminosas habitaciones del **H10 Playa Esmeralda** están equipadas con todas las comodidades para garantizar su bienestar:

- Botella de agua de cortesía
- TV LCD con canales internacionales
- Minibar (\$ según consumición y bajo petición)
- Caja fuerte (\$)
- Aire acondicionado
- Baño completo con secador de pelo
- Dispensadores ecológicos de la colección Earth Collection



HABITACIÓN DOBLE

Habitaciones Dobles: confortables habitaciones de 30 m² con terraza y vistas al jardín o la piscina. Disponen de una cama de matrimonio (1,80 x 2,00 m) o dos camas individuales (1,20 x 2,00 m). Es posible adicionar una cama supletoria para acomodar una 3^a persona.

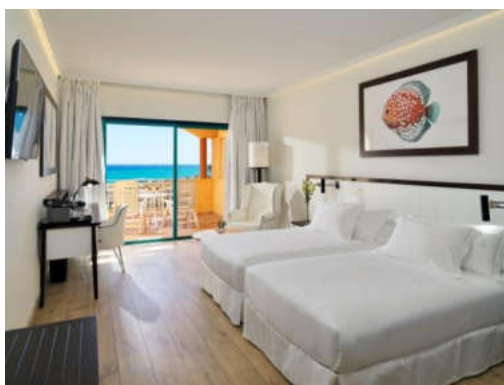
También hay la posibilidad de reservar Habitaciones Dobles con vistas al mar (\$).



HABITACIÓN DOBLE SUPERIOR VISTA MAR

Habitaciones Dobles Superiores Vista Mar: cómodas habitaciones de 30 m² situadas en las plantas altas del hotel con terraza y con impresionantes vistas al mar. Disponen de una cama de matrimonio (1,80 x 1,90 m) o dos camas individuales (1,20 x 1,90 m) y pueden acomodar hasta 2 personas. Además de las comodidades comunes a las otras habitaciones, también ofrecen:

- Cafetera Nespresso con cápsulas 100% compostables
- Cortesía de una botella de agua a la llegada
- Albornoz y zapatillas
- Bañera con ducha termostática y efecto lluvia



HABITACIÓN PRIVILEGE

Habitaciones Privilege: habitaciones de 34 m² situadas en primera línea de mar. Cuentan con una espectacular terraza y son exclusivas para los clientes que hayan contratado el servicio Privilege, Exclusive Rooms and Services. Disponen de 2 camas individuales (1,20 x 2,00 m) y pueden acomodar hasta 2 personas. Además de las comodidades comunes a las otras habitaciones, también ofrecen:

- Obsequio de bienvenida
- Cafetera Nespresso con cápsulas 100% compostables
- Pillow-top, carta de almohadas, albornoz, zapatillas y toalla de piscina exclusiva
- Caja fuerte de cortesía
- Limpieza de la habitación dos veces al día y descubierta nocturna
- Espejo de aumento
- Bañera con ducha termostática y efecto lluvia



JUNIOR SUITE

Junior Suites: amplias estancias de 45 m² que incorporan un dormitorio con dos camas individuales (1,20 x 2,00 m), una zona de estar contigua con sofá-cama (1,90 m) y una terraza con vistas a los jardines o al mar (\$). Pueden acomodar hasta 3 adultos. Además de las comodidades comunes a las otras habitaciones, también ofrecen:

Cafetera Nespresso con cápsulas 100% compostables
Albornoz y zapatillas
Espejo de aumento
Bañera con ducha termostática y efecto lluvia



JUNIOR SUITE PRIVILEGE

Junior Suites Privilege: amplias estancias de 55 m² situadas en primera línea de playa. Incorporan un dormitorio con dos camas individuales (1,20 x 2,00 m), un salón contiguo con sofá-cama (1,90 m) y una terraza. Son exclusivas para los clientes que hayan contratado el servicio Privilege, Exclusive Rooms and Services y cuentan con todas los servicios mencionados en el apartado de Habitaciones Privilege.

Pueden acomodar hasta 3 personas.



ESMERALDA ROYAL SUITE

Esmeralda Royal Suites: espectaculares dúplex situados en primera línea de playa. Su espacio interior dispone de 70 m² e incorpora un dormitorio con cama King Size (2 x 2 m) y una amplia zona de estar con un sofá. Y en exterior cuenta con dos terrazas amuebladas con un total de 50 m². Además de los servicios comunes a las otras habitaciones, los clientes también podrán disfrutar de todas las comodidades del servicio Privilege y también:

Dos Smart TV de 55" (una en el dormitorio y otra en la zona de estar)
Carta de almohadas, ventilador de techo en el dormitorio y kettle
Bañero con doble lavabo, doble ducha efecto lluvia y báscula.

Pueden acomodar hasta 3 personas.

Nota: la decoración, tamaño y vistas de las habitaciones podrá variar en función de la unidad asignada.

Restaurantes y bares



JANDÍA

Jandía: un elegante restaurante buffet con cocina en vivo y boulangerie.

Incorpora una agradable terraza con vistas al mar.



PRIVILEGE EL JABLE

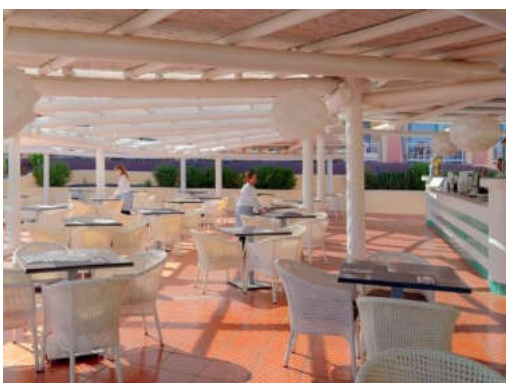
Privilege El Jable: restaurante a la carta situado en la sala Privilege y exclusivo para los clientes que hayan contratado el servicio Privilege, Exclusive Rooms and Services.

Además de la carta también ofrece sugerencia diaria del chef para un entrante y un plato principal.



MIKE'S COFFEE

Mike's Coffee: especialidades en café y pastelería casera, además de una amplia selección de té y smoothies.



SNACK BAR MAXORATA

Snack Bar Maxorata: un espacio donde disfrutar de snacks y cócteles en un ambiente relajado junto a la piscina.



BLUE BAR

Blue Bar: un impresionante bar situado en el lobby y presidido por una original barra en forma de jaula. Disfruta de vistas al mar además de una agradable terraza.



TERRAZA BLUE BAR

Terraza Blue Bar: una terraza con magníficas vistas al Océano Atlántico. Es el lugar perfecto para terminar el día tomando un cóctel y disfrutando del agradable clima de Fuerteventura.

Normas de vestir: para poder acceder a los restaurantes es obligatorio el uso de camisa o polo y pantalón largo en la cena para los caballeros y ropa de vestir formal para las señoras.

Todo Incluido

En el **H10 Playa Esmeralda** los clientes que contraten el programa Todo Incluido podrán disfrutar de todo sin preocuparse por nada:

- Comidas, snacks, bebidas de marcas nacionales e internacionales y cócteles
- Bebidas del Mike's Coffee
- Acceso a la pista de tenis y Minigolf ambos gratuitos

El servicio Privilege y el Despacio Spa Centre no están incluidos en el programa.
Bebidas incluidas según carta programa Todo Incluido.

Privilege

Para vivir una experiencia única, el **H10 Playa Esmeralda** ofrece la posibilidad de contratar el servicio **Privilege, Exclusive Rooms and Services**.

Sala Privilege: una sala climatizada con servicio de bebidas, cafetera Nespresso, té o infusiones, snacks dulces y salados, TV LED y un ordenador con acceso a Internet. Dispone de acceso a una terraza junto a la piscina.

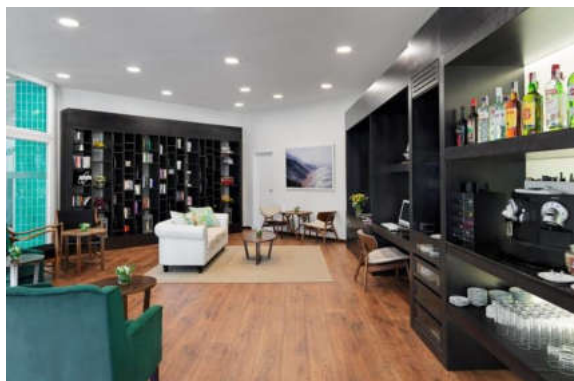
Restauración:

Desayuno y cena en el restaurante Privilege con servicio a la carta y sugerencia del chef diaria. Comidas y bebidas del Mike's Coffee y del Snack Bar Maxorata incluidos (solo para clientes que tienen contratado el régimen de Todo Incluido).

Servicios exclusivos:

Check-in y check-out personalizados en la recepción Privilege.
Late check-out (según disponibilidad).
Servicio de botones.
Guest Service a su disposición.

Habitaciones Privilege: ver detalles en el apartado de **Habitaciones**.



SALA PRIVILEGE



TERRAZA SALA PRIVILEGE

despacio spa centre

El **H10 Playa Esmeralda** cuenta con un **Despacio Spa Centre**, un espacio perfecto para desconectar y dejarse mimar el cuerpo y la mente.

- Piscina interior climatizada
- Jacuzzi, sauna y baño turco
- Gimnasio
- Servicio de masajes (\$)
- Tratamientos de salud y belleza personalizados (\$)
- Zona de relajación

Entrada gratuita al gimnasio y a las demás instalaciones del **Despacio Spa Centre**. Los tratamientos y los servicios de masaje son con cargo.



PISCINA INTERIOR CLIMATIZADA



GIMNASIO



BAÑO TURCO

BLUE Team

El **H10 Playa Esmeralda** ofrece un amplio programa de deportes, juegos y actividades a cargo de nuestro equipo de animación **Blue Team**.

Instalaciones: pista de tenis (\$) y minigolf (\$)

Actividades: yoga, aquagym, pilates, Tai-Chi, stretching y petanca.

Y, por las noches, shows de animación, música, espectáculos en vivo, etc.



MINIGOLF



MEETINGS & EVENTS
H10 HOTELS

El **H10 Playa Esmeralda** ofrece tres salones con todo lo necesario para celebrar cualquier tipo de evento. El salón Tindaya puede acomodar grupos de hasta 130 personas. El hotel cuenta además con otros espacios exclusivos para la realización de eventos, interiores o exteriores entre las que destaca la magnífica terraza del Blue Bar con espectaculares vistas al mar.

Espacios para eventos	m ²	Altura	CAPACIDAD							
			 Cóctel	 Teatro	 Escuela	 Imperial	 Banquete	 Cabaret	 "U"	 "O"
LOBOS	51	2,5 m	31	66	42	36	48	-	36	-
DUNAS	150	2,5 m	92	101	57	36	88	-	36	-
TINDAYA	214	2,5 m	129	142	105	40	112	50	54	-

* Capacidad de personas máxima (óptima) recomendada para dichos salones y por tipo de evento.





SALA LOBOS



BLUE BAR



Adults Only

El **H10 Playa Esmeralda** es el lugar ideal para los que buscan un ambiente tranquilo y exclusivo donde relajarse en pareja o divertirse con amigos. Recomendado para adultos mayores de 18 años, el hotel cuenta con un amplio abanico de servicios y propuestas de ocio diseñadas para adultos y una oferta gastronómica elaborada.



TERRAZA ESMERALDA ROYAL SUITE

Certificaciones



Premios

TRIPADVISOR	Travellers' Choice – 2023, 2021 Certificado de Excelencia – 2020, 2019, 2018, 2016, 2015, 2013, 2012, 2011 H10 HOTELS reconocida por TripAdvisor como una de las diez cadenas hoteleras “más excelentes del mundo” en la categoría de cadenas medianas – 2018
TUI	Quality Award – 2020
BOOKING.COM	Traveller Review Award – 2023, 2022, 2021, 2020 Booking Award – 2018
THOMAS COOK	Partner in Excellence – 2017, 2003
TRAVELIFE	Gold Award – 2016, 2014, 2012
HOLIDAY CHECK	Quality selection – 2014
GRAN HOTEL TURISMO	Mejor Cadena Hotelera en la X Edición de los Premios a la Iniciativa Hotelera – 2014
ZOOVER	Highly Recommended – 2013 Zoover Award – 2012, 2010 Recommended Award – 2011
NECKERMANN	Neckermann Primo – 2012, 2011, 2010, 2009, 2008, 2006, 2005, 2004, 2002
TRAVEL REPUBLIC	Premio Recomendación Clientes – 2011
ITS	ITS Red Star Award – 2011
H10 HOTELS	Mejor hotel vacacional de la cadena por índices de satisfacción de clientes – 2003, 2002
KUONI	Green Planet Award (Certificado Medioambiental) – 2002, 2001
ICTE	Certificado de calidad – 2001
HOTELS.COM	Loved by Guest 2021



En H10 Hotels estamos comprometidos con el medioambiente y por eso nace **Stay Green**, un proyecto de sostenibilidad con la voluntad de desarrollar un modelo de negocio responsable que se basa en tres grandes líneas de actuación: eliminación de plásticos y reducción de residuos, eficiencia energética y de uso de energía verde y programas de formación y sensibilización tanto a nuestros empleados como huéspedes.