



San Polo - Riva del Vin 744 · 30125 · Venise · Italie  
T +39 041 520 0172


[h10.palazzo.canova@h10hotels.com](mailto:h10.palazzo.canova@h10hotels.com)  
[www.hotelh10palazzocanova.com](http://www.hotelh10palazzocanova.com)


 @h10palazzocanova

 @H10PalazzoCanova

Informations et réservations :  
T +34 900 444 466

[reservations@h10hotels.com](mailto:reservations@h10hotels.com)  
[www.h10hotels.com](http://www.h10hotels.com)

 @h10hotels

 @H10.Hotels

 [www.youtube.com/user/h10hotels](https://www.youtube.com/user/h10hotels)

## Emplacement

Le **H10 Palazzo Canova** bénéficie d'un emplacement exceptionnel au cœur de Venise, sur le Grand Canal et à quelques mètres du célèbre pont du Rialto, l'un des lieux les plus visités de la ville. C'est le lieu idéal pour découvrir la ville grâce à sa proximité avec les principaux points d'intérêt comme la place Saint-Marc, où se trouvent la Basilique de Saint-Marc et le palais des doges, le pont des Soupirs et l'emblématique opéra La Fenice.

- 100 m du pont du Rialto
- 200 m du vaporetto San Silvestro
- 250 m du vaporetto Rialto Mercato
- 250 m de l'arrêt de l'Alilaguna (transport public vers l'aéroport)
- 700 m de la place et de la basilique Saint-Marc
- 750 m de la basilique Santa Maria dei Frari
- 800 m du pont des Soupirs
- 800 m du Palais Ca' D'Oro
- 850 m du Palais des Doges
- 900 m du théâtre La Fenice
- 1,3 km du Ponte dell'Accademia et de la Gallerie dell'Accademia
- 1,4 km de la basilique Santa Maria della Salute
- 1,5 km de la gare de Venise – Santa Lucia
- 1,6 km de la Piazzale Roma (gare routière et parking)
- 1,6 km du musée Collezione Peggy Guggenheim
- 3,3 km de Murano
- 13 km de l'aéroport international Marco Polo
- 31 km de l'aéroport de Trévise

Coordonnées : 45° 43' 74.91" N / 12° 33' 45.00" E



## Description

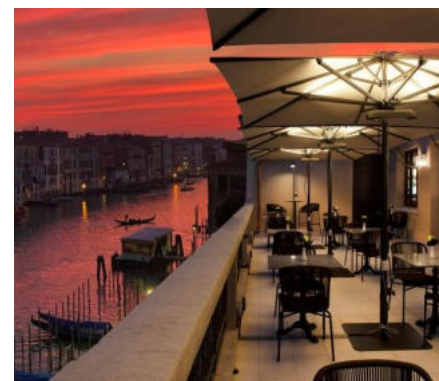
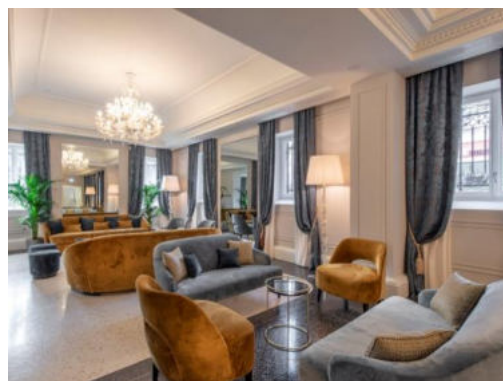
Situé sur le Grand Canal, en plein cœur de Venise et à quelques pas du célèbre pont du Rialto, le **H10 Palazzo Canova** est un nouvel hôtel quatre étoiles supérieur qui se trouve dans un bâtiment du XIX<sup>e</sup> siècle qui conserve sa façade originale. L'établissement, dont le design d'intérieur est d'inspiration vénitienne, propose des chambres élégantes, le Restaurant Il Caffè sulla Riva pour le petit déjeuner avec accès à un patio de l'hôtel Bar La Terrazza avec vue panoramique sur le Grand Canal et le pont du Rialto

### 61 chambres

**Wi-Fi gratuit** dans tout l'hôtel

**Restaurant Il Caffè sulla Riva** pour le petit déjeuner avec accès à un patio de l'hôtel

**Bar La Terrazza** avec vue panoramique sur le Grand Canal et le pont du Rialto



## Chambres

Les élégantes chambres du **H10 Palazzo Canova** ont été conçues pour créer une ambiance calme qui favorise le repos. Elles sont équipées de toutes les commodités :

Télévision connectée de 49" avec chaînes internationales

Cafetière Nespresso gratuite remplie chaque jour

Une bouteille d'eau minérale gratuite par personne par jour

Minibar (\$ selon consommation)

Ports USB et prises universelles (puissance européenne, pas de transformateur)

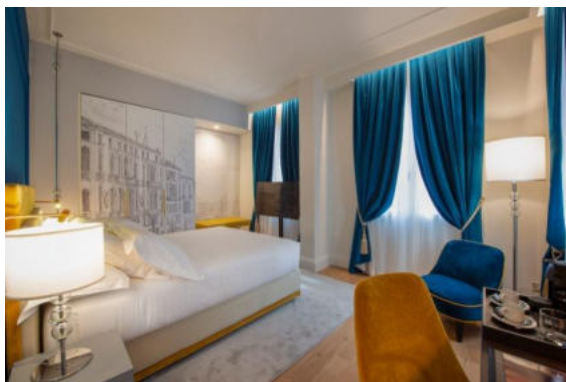
Pillow-top, peignoir et chaussons

Kit de prévention personnel (sur demande)

Coffre-fort gratuit

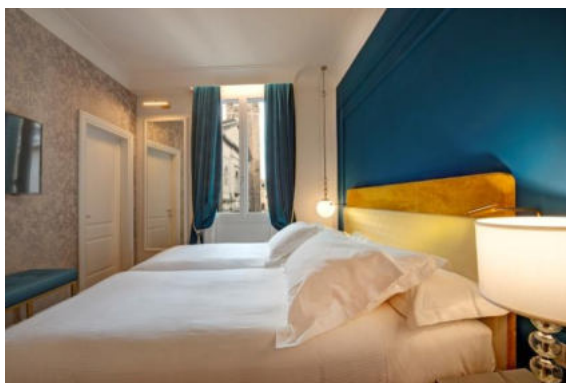
Climatisation indépendante (froid et chaud simultanés)

Salle de bain avec sèche-cheveux professionnel, miroir cosmétique, produits Rituals et hauts-parleurs connectés à la télé



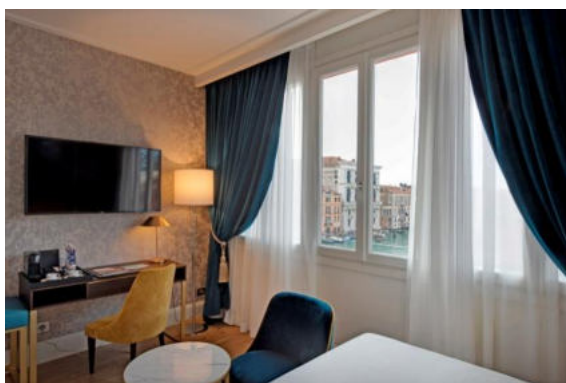
CHAMBRE SUPÉRIEURE

**Chambres Supérieures** : chambres confortables de 24 m<sup>2</sup> avec un design élégant qui allie des éléments classiques et d'autres plus contemporains. Elles disposent d'une vue sur la cour intérieure de l'hôtel ou sur la rue Rio Terrà San Silvestro.



CHAMBRE SUPÉRIEURE VENEZIA

**Chambres Supérieures Venezia** : Chambres Supérieures de 24 m<sup>2</sup> avec vue sur la rue Rio Terrà San Silvestro ou sur les toits de Venise.



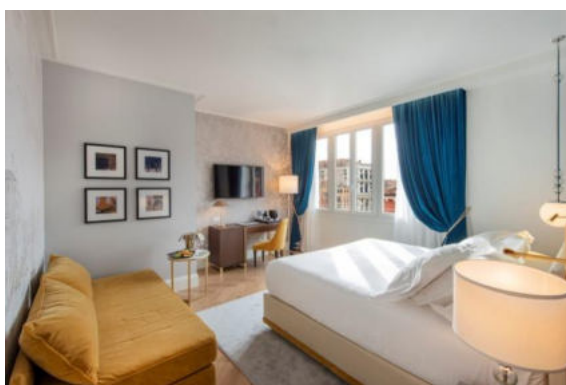
CHAMBRE SUPÉRIEURE AVEC VUE PARTIELLE SUR LE GRAND CANAL

**Chambres Supérieures avec vue partielle sur le Grand Canal** : Chambres Supérieures de 24 m<sup>2</sup> qui offrent une vue latérale sur le Grand Canal.



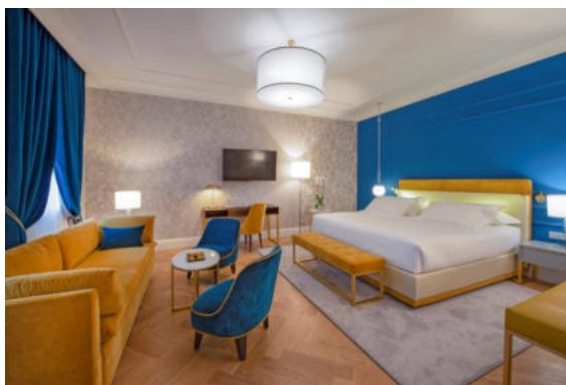
CHAMBRE DELUXE

**Chambres Deluxe** : chambres spacieuses de 28 m<sup>2</sup> pouvant accueillir 2 adultes et 1 enfant. Elles offrent une vue sur la cour intérieure de l'hôtel ou sur la rue Rio Terrà San Silvestro.



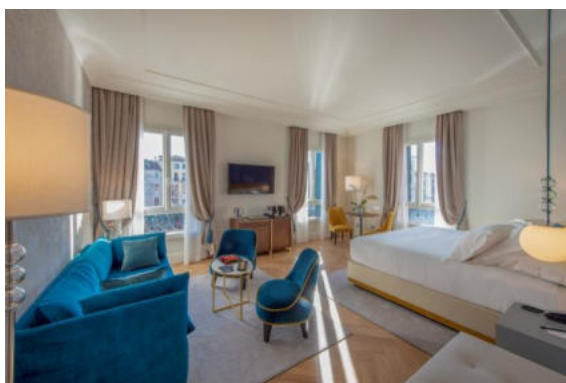
CHAMBRE DELUXE AVEC VUE PARTIELLE SUR LE GRAND CANAL

**Chambres Deluxe avec vue partielle sur le Grand Canal** : Chambres Deluxe de 28 m<sup>2</sup> avec capacité pour 2 adultes et 1 enfant. Elles offrent des vues latérales sur le Grand Canal.



JUNIOR SUITE

**Junior Suites** : suites spacieuses et lumineuses qui comprennent une chambre et un salon dans la même ambiance. Vue sur la cour intérieure de l'hôtel. Elles ont une surface de 35 m<sup>2</sup> et disposent d'un lit King Size (2 x 2 m) et d'un canapé convertible de 1,60 x 1,90 m. Elles peuvent accueillir 2 adultes et 2 enfants ou 3 adultes.



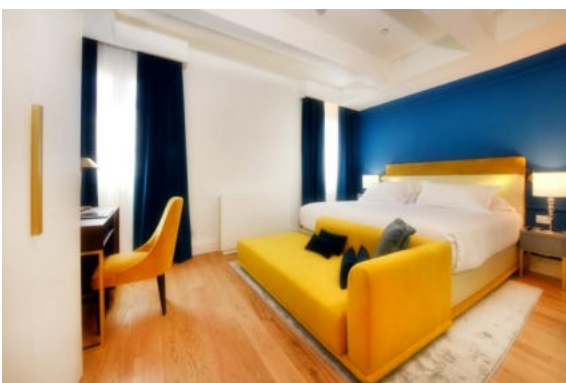
JUNIOR SUITE GRAND CANAL

**Junior Suites Grand Canal** : suites spacieuses de 40 m<sup>2</sup> qui comprennent une chambre avec un lit King Size (2 x 2 m) et un salon avec canapé convertible de 1,60 x 1,90 m dans la même ambiance. Elles disposent d'une vue exceptionnelle sur le Grand Canal, de baignoire et de douches indépendantes et peuvent accueillir jusqu'à 2 adultes et 2 enfants ou 3 adultes.



SUITE GRAND CANAL

**Suites Grand Canal :** suites spacieuses qui comprennent une chambre et un salon indépendant. Elles ont une surface de 45 m<sup>2</sup> et elles offrent une vue magnifique sur le Grand Canal. Elles disposent d'un lit King Size (2 x 2 m) et d'un canapé convertible (1,60 x 1,90 m), ainsi que d'une baignoire et d'une douche indépendantes. Elles peuvent accueillir jusqu'à 2 adultes et 2 enfants ou 3 adultes.



SUITE

**Suites :** une grande pièce de 55 m<sup>2</sup> avec deux chambres doubles avec salle de bain privée chacune et une salle de séjour. Elle donne sur les toits de Venise et l'accès se fait par des escaliers. L'une des chambres dispose d'un lit King Size de 2 x 2 m et d'un canapé convertible de 1 x 1,80 m et l'autre de deux lits simples.

La chambre avec le lit King Size peuvent accueillir jusqu'à 2 adultes et 1 enfant.

**Remarque :** la décoration, la taille et la vue peuvent varier en fonction des chambres.

## Restaurants et bars



RESTAURANT IL CAFFÈ SULLA RIVA

**Restaurant Il Caffè sulla Riva :** un espace élégant avec des baies vitrées qui donnent sur le Grand Canal. Il propose un vaste buffet pour le petit déjeuner avec des produits de grande qualité et une sélection de plats chauds à la carte préparés à la demande.

Il dispose d'un accès à la cour intérieure, où, pendant les mois les plus chauds, les clients peuvent prendre leur petit déjeuner en plein air.



BAR LA TERRAZZA

**Bar La Terrazza :** bar élégant situé au dernier étage de l'hôtel. Il comporte deux zones distinctes : l'une couverte, où se trouve le bar, et l'autre en plein air, depuis laquelle il est possible d'admirer la vue grandiose sur le Grand Canal et le pont du Rialto.

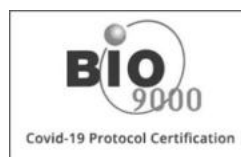
C'est l'endroit idéal pour déguster un verre de vin ou un cocktail avec une sélection de plats légers, tout en profitant d'une des meilleures vues panoramiques de Venise.

Certains services de restauration peuvent être inactifs ou soumis à des changements en fonction de la saison. Pour plus de détails, consulter l'hôtel.

## Certifications



Sistema de Gestión  
ISO 9001:2015  
  
www.tuv.com  
ID 9105081648



## Prix

<b>BOOKING.COM</b>	Traveller Review Award – 2022, 2021, 2020
<b>HOTELS.COM</b>	Loved by Guests - Les plus recherchés – 2021
<b>TRIPADVISOR</b>	Travellers' Choice – 2021, 2020
<b>HOLIDAYCHECK</b>	Recommended – 2020
<b>AGODA</b>	Agoda Customer Review Award – 2020
<b>TRAVELMYTH</b>	Top 50 luxury hotels in Venecia - 2022



## Safety Program

Chez H10 Hotels, nous souhaitons que vos vacances soient votre unique préoccupation. C'est la raison pour laquelle nous avons défini des protocoles d'action et de prévention afin d'assurer le bien-être de nos clients, travailleurs et collaborateurs dans tous nos établissements.

Tous les protocoles et **mesures de sécurité et d'hygiène** conçus suivent les recommandations de l'OMS et ont été mis au point en collaboration avec **Preverisk Group**, entreprise internationale leader en matière de sécurité alimentaire, hygiène et santé dans le but d'assurer la meilleure mise en œuvre possible des mesures et ainsi apporter toutes les garanties et la confiance maximale à nos clients.

En outre, pour assurer une efficacité optimale des processus de nettoyage, tous nos employés ont reçu une formation spécifique par **Johnson Diversey**, chef de file international des procédés de nettoyage et de désinfection.



Chez H10 Hotels, nous nous engageons en faveur de l'environnement et c'est pourquoi nous avons créé **Stay Green**, un projet de durabilité dont l'objectif est de développer un modèle d'entreprise responsable basé sur trois lignes d'action principales : l'élimination des plastiques et la réduction des déchets; l'efficacité énergétique et l'utilisation de l'énergie verte et les programmes de formation et de sensibilisation pour nos employés mais aussi pour nos clients.