

C/ Dr. Joaquim Pou, 2-4-6 · 08002 · Barcelona · Espanha

T +34 93 238 21 37

[reservas.hmd@h10hotels.com](mailto:reservas.hmd@h10hotels.com)

[hotelh10madison.com](http://hotelh10madison.com)

@h10\_madison

@h10madison

Informações e reservas:

Tel.: +34 900 444 466

[reservas@h10hotels.com](mailto:reservas@h10hotels.com)

[h10hotels.com](http://h10hotels.com)

@h10hotels

@H10.Hotels

@h10hotels

## Localização

O **H10 Madison** situa-se em pleno centro histórico de Barcelona, a escassos metros da Catedral. Tem uma localização privilegiada, próxima dos principais pontos de interesse turístico e culturais da cidade como Les Rambles, o Passeig de Gràcia, a cosmopolita zona do Born e o Paseo Marítimo. Também é ideal para os que procuram estar perto dos melhores restaurantes, bares e boutiques da cidade.

A 0 m do centro da cidade

A 190 m da estação de metro Urquinaona (L1 e L4)

A 240 m da Catedral de Barcelona

A 450 m da Les Rambles

A 500 m da paragem do Aerobus (aeroporto T1 e T2)

A 500 m da estação de metro Catalunya (L1 e L3) e comboio (Renfe e FGC)

A 600 m do Museu Picasso

A 800 m da estação de metro de Passeig de Gràcia (L2, L3 e L4)

A 1,2 km da Casa Batlló de Gaudí

A 1,2 km da estação de autocarros de Barcelona Nord

A 1,3 km da estação de comboios de Passeig de Gràcia (Renfe)

A 1,6 km de La Pedrera (Casa Milà) de Gaudí

A 2 km da praia de La Barceloneta

A 2,9 km da Fira Barcelona - Montjuïc

A 3,5 km da estação de comboios de Barcelona Sants (AVE e Renfe)

A 6 km do porto de Barcelona (cruzeiros)

A 6 km da Fira Barcelona - Gran Via

A 13 km do Aeroporto Barcelona - El Prat

Coordenadas: 41° 23' 9.996" N - 2° 10' 31.6158" E



## Descrição

Situado no coração de Barcelona, a escassos metros da Catedral, o **H10 Madison** é um novo hotel de quatro estrelas superior, situado num majestoso edifício de inícios do século XX que foi totalmente reabilitado. A arquitetura elegante de grandes alturas harmoniza com um design de interiores de linhas depuradas e elementos inspirados no design industrial barcelonês. O hotel conta com quartos confortáveis, uma oferta gastronómica completa no Restaurante & Cocktail Bar The Avenue, duas salas de reuniões e o magnífico terraço Terrassa del Gòtic com "plunge pool" e vistas privilegiadas para a Catedral.

### 101 quartos

**Wi-Fi gratuito** em todo o hotel

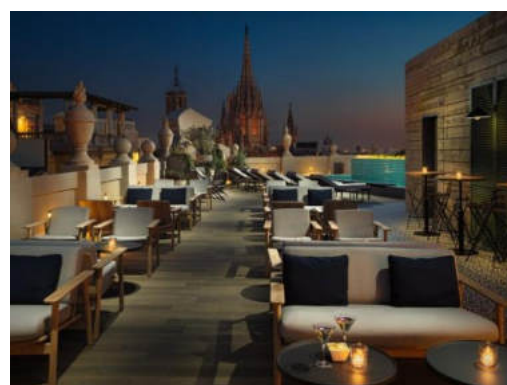
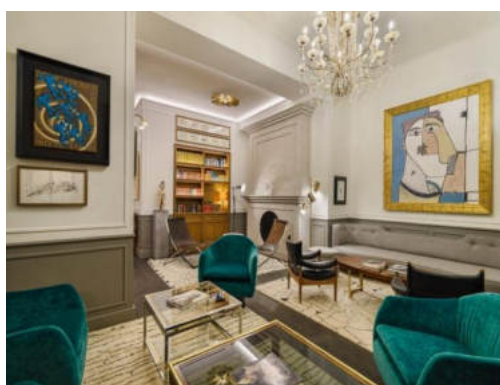
**Business Corner**

**"Plunge pool" aquecida e zona de espreguiçadeiras** situadas no último andar e com vistas panorâmicas

**Restaurante & Cocktail Bar The Avenue**

**Terrassa del Gòtic com serviço de bar e tapas** situado no último andar e com vistas panorâmicas

**2 salas de reuniões** com luz natural



## Quartos

Os quartos elegantes do **H10 Madison** foram projetados para criar um ambiente de tranquilidade que favorece o descanso. Amplos e luminosos, estão totalmente insonorizados e apresentam um design de interiores elegante, no qual predominam os materiais nobres e as cores neutras.

Equipamentos de alta gama:

- TV LED de 48" - 55" com canais internacionais e sistema Chromecast
- Controlo inteligente da temperatura

Detalhes exclusivos:

- Cafeteira Nespresso (com reposição diária) e cápsulas 100% compostáveis
- Jarro elétrico (a pedido)
- Uma garrafa de água mineral gratuita por pessoa, com reposição diária
- Minibar
- Cofre digital
- Serviço de lavanderia e limpeza a seco (a pedido)

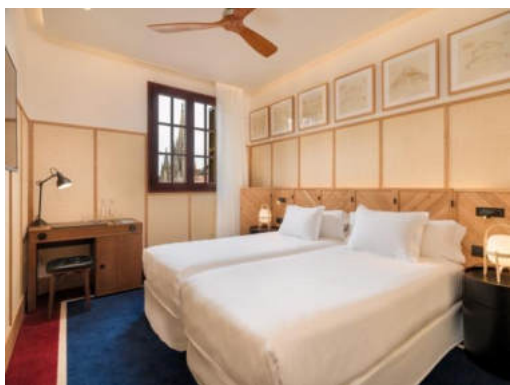
Casa de banho:

- Chuveiro efeito chuva
- Secador de cabelo profissional
- Espelho de aumento
- Roupão e chinelos
- Dispensadores ecológicos Rituals exclusivos



CLASSIC

**Classic:** quartos confortáveis de 22 m<sup>2</sup>. Podem dispor de vistas para o átrio do hotel, para um pátio de quarteirão típico do Bairro Gótico de Barcelona ou para o exterior (situados no primeiro andar do hotel).



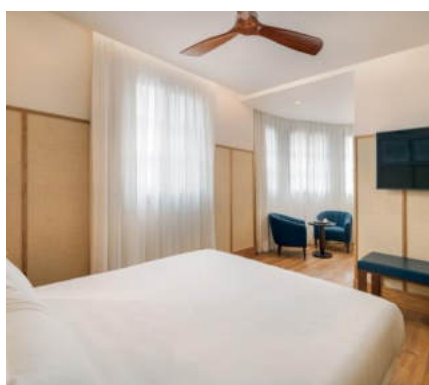
CLASSIC BARCELONA

**Classic Barcelona:** quartos acolhedores exteriores de 22 m<sup>2</sup> com vistas para a cidade. A maioria conta com varanda.



CLASSIC BARCELONA TRIPLO

**Classic Barcelona Triplos:** quartos de 22 m<sup>2</sup> com vistas para a cidade. Dispõem de um sofá-cama e podem acomodar até 3 adultos ou 2 adultos + 2 crianças.



CLASSIC CATEDRAL

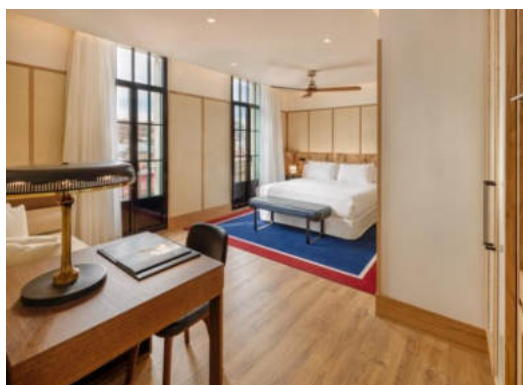


**Classic Catedral:** quartos situados na esquina do hotel com vistas para a Catedral. Dispõem de 22 m<sup>2</sup> e podem alojar até 2 pessoas.



DUPLO DELUXE

**Duplos Deluxe:** quartos amplos de 32 m<sup>2</sup> com sofá-cama e vistas para o átrio do hotel. Contam com lavatório duplo e podem acomodar até 3 adultos.



JUNIOR SUITE

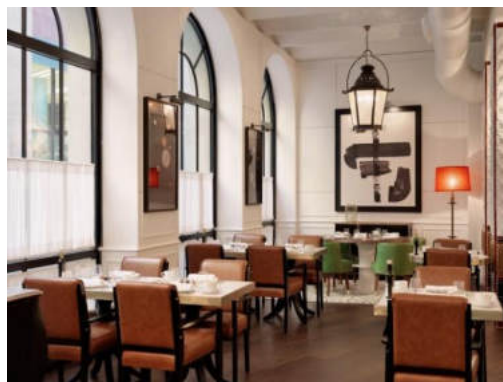
**Junior Suites:** quartos espaçosos e luminosos de 32 m<sup>2</sup> com uma sala espaçosa com sofá-cama, quarto com closet e casa de banho ampla com lavatório duplo e chuveiro duplo. Dispõem de vistas para um pátio de quarteirão típico do Bairro Gótico e podem alojar até 3 adultos ou 2 adultos + 2 crianças.

**Nota:** a decoração, tamanho e vistas dos quartos podem variar em função da unidade atribuída.

## Restaurantes e bares

**Restaurante & Cocktail Bar The Avenue:** um espaço elegante situado no andar principal e com acesso direto a partir da rua. Inclui um restaurante e zona de bar, ideal para desfrutar de umas deliciosas tapas acompanhadas de um copo de vinho ou de um cocktail.

O restaurante oferece um pequeno-almoço buffet saboroso, além de uma seleção de pratos quentes à la carte, preparados no momento. Para os almoços e jantares propõe uma ementa preparada com produtos frescos de grande qualidade.



RESTAURANTE & COCKTAIL BAR THE AVENUE



TERRASSA DEL GÒTIC

**Terrassa del Gòtic:** um impressionante terraço situado no último andar e com vistas panorâmicas para a Catedral e para a cidade.

É o lugar perfeito para desfrutar de um agradável cocktail ao ar livre, acompanhado de tapas de autor.



"PLUNGE POOL" - TERRASSA DEL GÒTIC

**"Plunge pool" - Terrassa del Gòtic:** um espaço exclusivo para os hóspedes do hotel, onde poderão desfrutar de cocktails e snacks saborosos durante o dia e ao entardecer.

Está situado no último andar, com vistas panorâmicas para a Catedral e para a cidade.

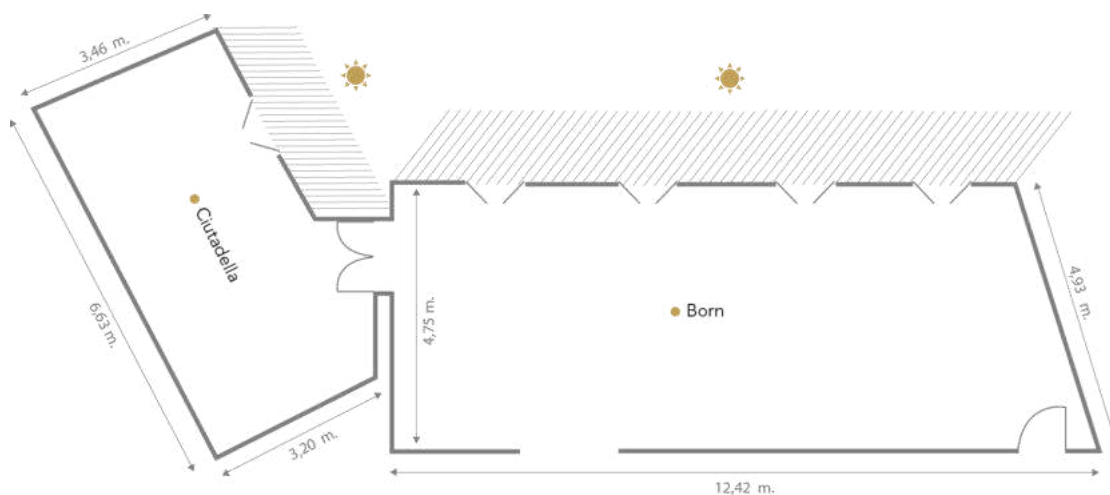


MEETINGS & EVENTS  
H10 HOTELS

O **H10 Madison** conta com duas salas de reuniões com luz natural, equipadas com tudo o que é necessário para realizar qualquer tipo de evento. As salas permitem o acesso a um pequeno terraço (partilhado entre as duas salas). Além disso, o terraço Terrassa del Gòtic, situado no último andar, é ideal para organizar cocktails, coffee-breaks e outros eventos num ambiente relaxante, com vistas para a Catedral.

Salas	m <sup>2</sup>	Altura	CAPACIDAD							
			Cocktail	Teatro	Escola	Imperial	Banquete	Cabaret	“U”	“O”
BORN	55	2,75 m	55	45	35	30	-	-	28	-
CIUTADELLA	25	2,5 m	30	18	12	12	-	-	10	-
TERRASSA DEL GOTIC	350	-	250	-	-	-	-	-	-	-

\* Capacidade máxima (ideal) de pessoas recomendada para estas salas e por tipo de evento.



Luz Natural - Natural Light



BORN – MONTAGEM ESCOLA



CIUTADELLA – MONTAGEM IMPERIAL



COFFEE-BREAK

## Certificações e prêmios



<b>TRIPADVISOR</b>	Travellers' Choice – 2023, 2022, 2021, 2020 Travellers' Choice – 25 melhores hotéis de Espanha 2023, 2022, 2021, 2020 Travellers' Choice – Os 25 hotéis mais salvos do mundo 2021, 2020 Travellers' Choice – Os 25 hotéis com a "Melhor Rooftop" do mundo 2021 Certificado de Excelência – 2019
<b>BOOKING.COM</b>	Traveller Review Award – 2023, 2022, 2021, 2020 Booking Award - 2018
<b>BRITISH AIRWAYS</b>	Customer Excellence Award - 2022
<b>HOTELS.COM</b>	Loved by Guests - Os mais procurados 2021



O **Stay Green** é o **Plano de Sustentabilidade da H10 Hotels**, fruto do nosso compromisso com a sociedade e o ambiente, criado com o objetivo de incentivar e promover um modelo de turismo responsável em todos os nossos destinos.

O hotel H10 Madison realiza as seguintes ações específicas sobre o programa Stay Green:



ODS em destaque

- Consome eletricidade de fontes 100% renováveis
- Aquece água com energia solar (Solar Térmica)
- Aproveita o calor ambiental para gerar água quente (Aeroterminia)
- Dispõe de tablets na Recepção para promover a digitalização e incentivar a poupança de papel
- Colabora com a Fundação Esperança para a reinserção laboral de pessoas em risco de exclusão social