

C/ Dr. Joaquim Pou, 2-4-6 · 08002 · Barcelona · Espanya  
 T +34 93 238 21 37  
[reservas.hmd@h10hotels.com](mailto:reservas.hmd@h10hotels.com)  
[hotelh10madison.com](http://hotelh10madison.com)

Informació i reserves:  
 Tel.: +34 900 444 466  
[reservas@h10hotels.com](mailto:reservas@h10hotels.com)  
[h10hotels.com](http://h10hotels.com)

@h10\_madison  
 @h10madison

@h10hotels  
 @H10.Hotels  
 @h10hotels

## Situació

L'**H10 Madison** està situat en ple casc antic de Barcelona, a pocs metres de la Catedral. Disposa d'una situació privilegiada, pròxima als principals punts d'interès turístic i cultural de la ciutat, com les Rambles, el Passeig de Gràcia, la cosmopolita zona del Born i el Passeig Marítim. Així mateix, és ideal per als que busquen estar a prop dels millors restaurants, bars i botigues de la ciutat.

- A 0 m del centre de la ciutat
- A 190 m de l'estació de metro Urquinaona (L1 i L4)
- A 240 m de la Catedral de Barcelona
- A 450 m de Les Rambles
- A 500 m de la parada de l'Aerobús (aeroport T1 i T2)
- A 500 m de l'estació de metro Catalunya (L1 i L3) i tren (Renfe i FGC)
- A 600 m del Museu Picasso
- A 800 m de l'estació de metro Passeig de Gràcia (L2, L3 i L4)
- A 1,2 km de la Casa Batlló de Gaudí
- A 1,2 km de l'estació d'autobusos de Barcelona Nord
- A 1,3 km de l'estació de tren de Passeig de Gràcia (Renfe)
- A 1,6 km de La Pedrera (Casa Milà) de Gaudí
- A 2 km de la platja de la Barceloneta
- A 2,9 km de la Fira Barcelona - Montjuïc
- A 3,5 km de l'estació de tren de Barcelona Sants (AVE i Renfe)
- A 6 km del port de Barcelona (creuers)
- A 6 km de la Fira Barcelona - Gran Via
- A 13 km de l'aeroport Barcelona - El Prat

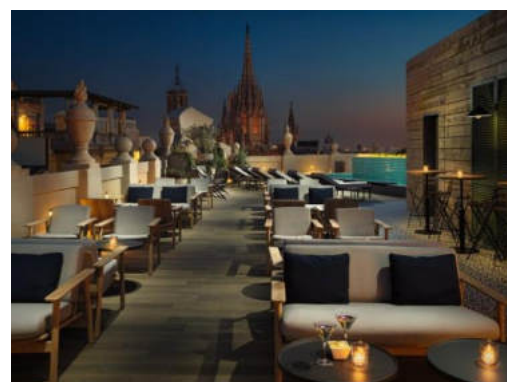
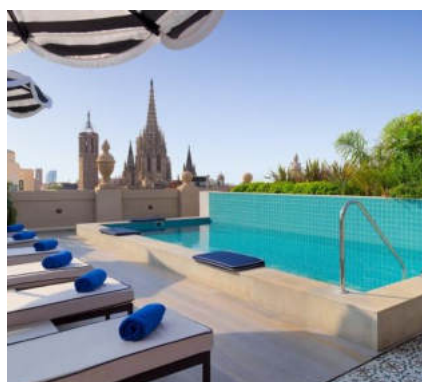
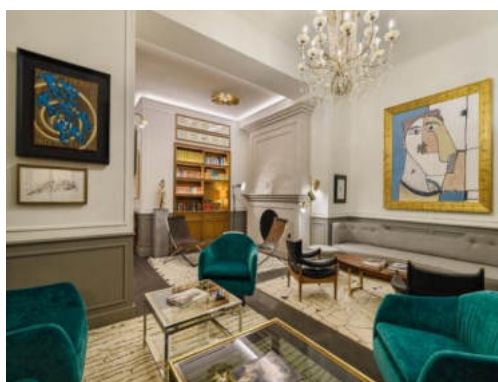
Coordenades: 41° 23' 9.996" N - 2° 10' 31.6158" E



## Descripció

Situat al cor de Barcelona, a pocs metres de la Catedral, l'**H10 Madison** és un nou hotel quatre estrelles superior ubicat en un majestuós edifici de principis del segle XX totalment rehabilitat. L'elegant arquitectura de grans altures harmonitza amb un interiorisme de línies depurades i elements inspirats en el disseny industrial barceloní. L'hotel disposa de confortables habitacions, una completa oferta gastronòmica al Restaurant & Cocteleria The Avenue, dues sales de reunions i la magnífica Terrassa del Gòtic amb plunge pool i vistes privilegiades a la Catedral.

- 101 habitacions**
- Wifi gratuït a tot l'hotel**
- Business Corner**
- Plunge pool climatitzada i zona d'hamaques** situades a la darrera planta i amb vistes panoràmiques
- Restaurant & Cocteleria The Avenue**
- Terrassa del Gòtic amb servei de bar i tapas** situada a la darrera planta i amb vistes panoràmiques
- 2 sales de reunions** amb llum natural



## Habitacions

Les elegants habitacions de l'**H10 Madison** estan dissenyades per crear un ambient de tranquil·litat que afavoreix el descans. Amplies i lluminoses, estan totalment insonoritzades i presenten un elegant interiorisme en què predominen els materials nobles i els colors neutres.

Equipaments d'alta gama:

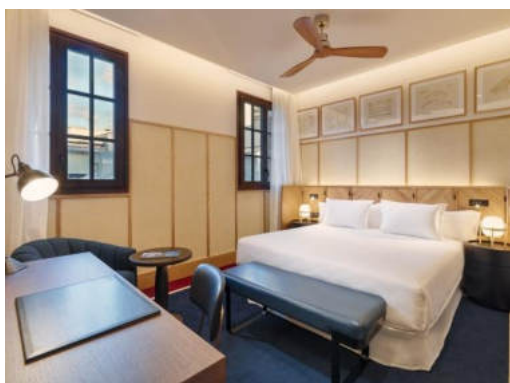
- TV LED de 48" - 55" amb canals internacionals i sistema Chromecast
- Control intel·ligent de temperatura

Atencions exclusives:

- Cafetera Nespresso (amb reposició diària) i amb càpsules 100% compostables
- Kettle (a petició)
- Una ampolla d'aigua mineral de cortesia per persona amb reposició diària
- Minibar
- Caixa forta digital
- Servei de bugaderia i neteja en sec (a petició)

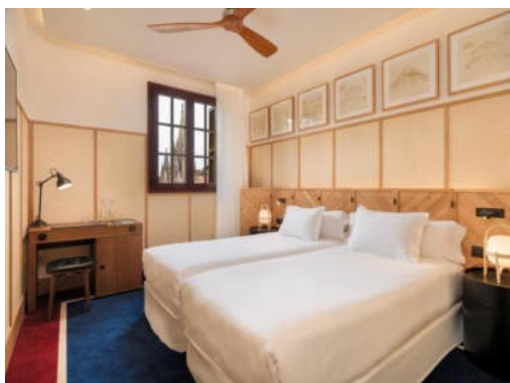
Bany:

- Dutxa efecte pluja
- Assecador de cabells professional
- Mirall d'augment
- Barnús i sabatilles
- Exclusius dispensadors ecològics Rituals



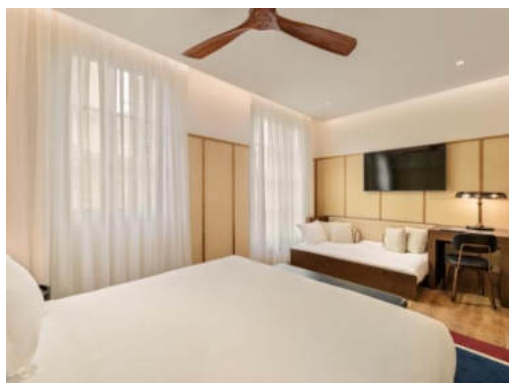
CLASSIC

**Classic:** confortables habitacions de 22 m<sup>2</sup>. Poden disposar de vistes a l'atri de l'hotel, a un pati d'interior d'illa típic del Barri Gòtic de Barcelona o a l'exterior (situades a la primera planta de l'hotel).



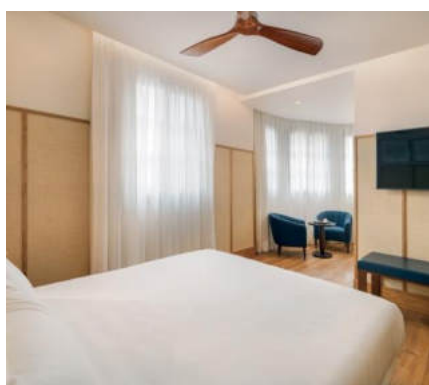
CLASSIC BARCELONA

**Classic Barcelona:** acollidores habitacions exteriors de 22 m<sup>2</sup> amb vistes a la ciutat. La majoria disposa de balcó.



CLASSIC BARCELONA TRIPLE

**Classic Barcelona Triples:** habitacions de 22 m<sup>2</sup> amb vistes a la ciutat. Disposen d'un sofà llit i tenen capacitat per a 3 adults o 2 adults + 2 nens.



CLASSIC CATEDRAL

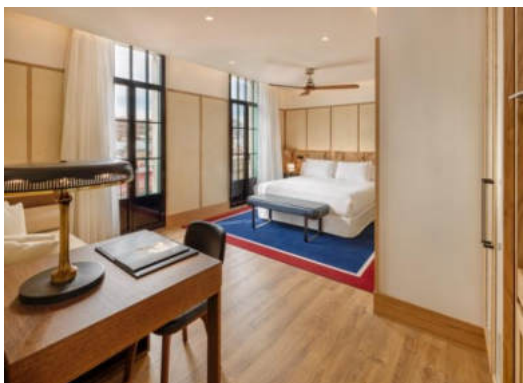


**Classic Cathedral:** habitacions situades a la cantonada de l'hotel amb vistes a la Catedral. Disposen de 22 m<sup>2</sup> i poden allotjar fins a 2 persones.



DOBLE DELUXE

**Dobles Deluxe:** àmplies habitacions de 32 m<sup>2</sup> amb sofà llit i vistes a l'atri de l'hotel. Disposen de doble rentamans i poden allotjar fins a 3 adults.



JUNIOR SUITE

**Junior Suites:** espaioses i lluminoses estances de 32 m<sup>2</sup> amb una espaiosa sala amb sofà llit, dormitori amb vestidor i un ampli bany amb doble rentamans i doble dutxa. Disposen de vistes a un pati interior d'illa típic del Barri Gòtic i poden allotjar fins a 3 adults o 2 adults + 2 nens.

**Nota:** la decoració, dimensions i vistes de les habitacions poden variar en funció de la unitat assignada.

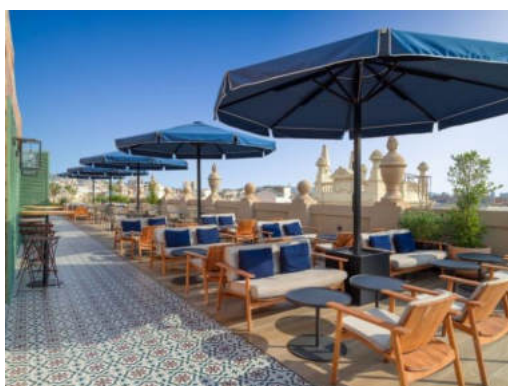
## Restaurants i bars

**Restaurant & Cocteleria The Avenue:** un elegant espai situat a la planta principal i amb accés directe des del carrer. Inclou un restaurant i zona de bar, ideal per gaudir d'unes delicioses tapes acompanyades d'una copa de vi o d'un còctel.

El restaurant ofereix un exquisit esmorzar buffet a més d'una selecció de plats calents a la carta, elaborats al moment. Per dinar i sopar proposa una carta elaborada amb productes frescos de gran qualitat.



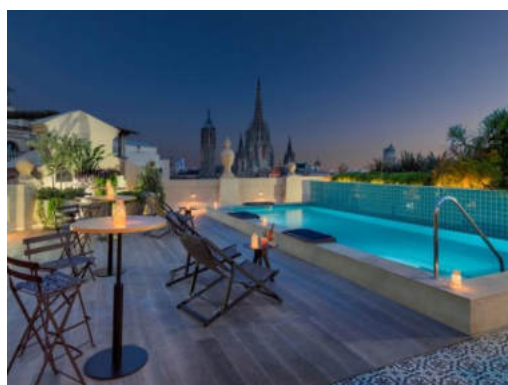
RESTAURANT & COCTELERIA THE AVENUE



TERRASSA DEL GÒTIC

**Terrassa del Gòtic:** una impressionant terrassa situada a la darrera planta i amb vistes panoràmiques a la Catedral i a la ciutat.

És el lloc perfecte per gaudir a l'aire lliure d'un agradable còctel acompanyat de tapes d'autor.



PLUNGE POOL - TERRASSA DEL GÒTIC

**Plunge pool - Terrassa del Gòtic:** un espai exclusiu per als hostes de l'hotel on podran gaudir de gustosos còctels i snacks durant el dia i el capvespre.

S'ubica a la darrera planta amb vistes panoràmiques a la Catedral i la ciutat.

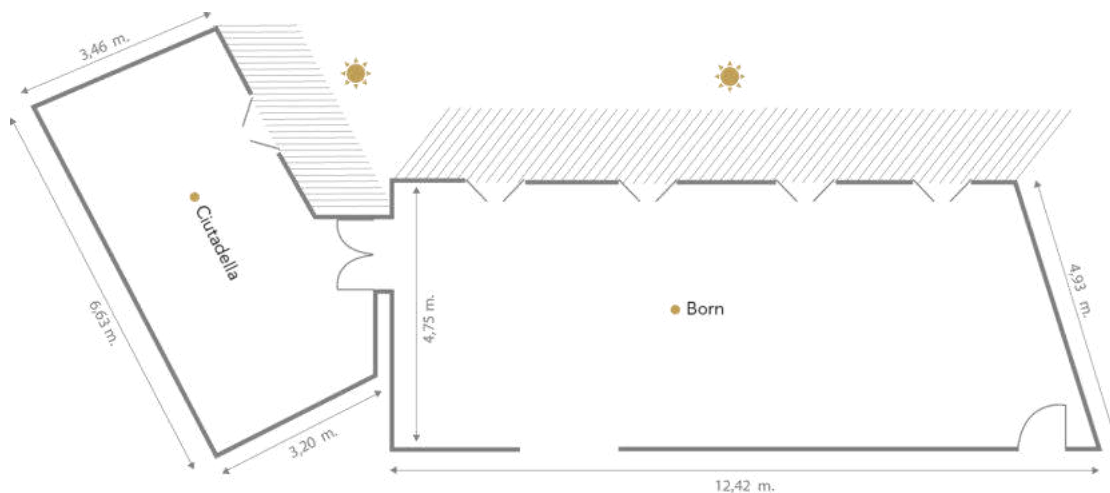


MEETINGS & EVENTS  
H10 HOTELS

L'H10 Madison disposa de dues sales de reunions amb llum natural, amb tot l'equipament necessari per celebrar qualsevol tipus d'esdeveniment. Les sales disposen d'accés a una petita terrassa (compartida entre les dues sales). A més, la Terrassa del Gòtic situada a la darrera planta és ideal per organitzar còctels, coffee-breaks i altres esdeveniments en un ambient relaxat amb vistes a la Catedral.

Sales	m <sup>2</sup>	Alçada	CAPACITAT							
			Còctel	Teatre	Escola	Imperial	Banquet	Cabaret	"U"	"O"
BORN	55	2,75 m	55	45	35	30	-	-	28	-
CIUADELLA	25	2,5 m	30	18	12	12	-	-	10	-
TERRASSA DEL GOTIC	350	-	250	-	-	-	-	-	-	-

\* Capacitat màxima (òptima) de persones recomanada per a aquestes sales i per tipus d'esdeveniment.



Luz Natural - Natural Light



BORN – MUNTATGE ESCOLA



CIUADELLA – MUNTATGE IMPERIAL



COFFEE-BREAK

## Certificacions i premis



<b>TRIPADVISOR</b>	Travellers' Choice – 2023, 2022, 2021, 2020 Travellers' Choice – Els 25 del millors hotels d'Espanya 2023, 2022, 2021, 2020 Travellers' Choice – Els 25 hotels Més Guardats en el món 2021, 2020 Travellers' Choice – Los 25 hoteles amb "Millor Rooftop" al mon 2021 Certificat d'Excel·lència – 2019
<b>BOOKING.COM</b>	Traveller Review Award – 2023, 2022, 2021, 2020 Booking Award - 2018
<b>BRITISH AIRWAYS</b>	Customer Excellence Award - 2022
<b>HOTELS.COM</b>	Loved by Guests – Més Buscats 2021



**Stay Green** és el **Pla de Sostenibilitat d'H10 Hotels**, fruit del nostre compromís amb la societat i el medi ambient, que neix amb l'objectiu d'impulsar i promoure un model de turisme responsable a tots els nostres destins.

L'hotel H10 Madison implementa aquestes accions específiques en el marc del programa Stay Green:



ODS destacats

- Consumeix electricitat d'origen 100% renovable
- Escalfa aigua amb energia solar (energia solar tèrmica)
- Aprofita la calor ambiental per generar aigua calenta (aerotèrmia)
- Disposa de tauletes tàctils a la recepció per fomentar la digitalització i incentivar l'estalvi de paper
- Col·labora amb la Fundació Esperança per a la reinserció laboral de persones en risc d'exclusió social