



H10 London Waterloo

Londres

★★★★

284 to 302 Waterloo Road · SE1 8RQ Londres · Reino Unido
T +44 (0) 207 928 4062
h10.london.waterloo@h10hotels.com
hotelh10londonwaterloo.com

 [@h10londonwaterloo](https://www.instagram.com/h10londonwaterloo)

 [@H10.London.Waterloo](https://www.facebook.com/H10.London.Waterloo)

O **H10 London Waterloo** está localizado na famosa rua Waterloo Road, em South Bank, a 5 minutos a pé da Waterloo Station. Uma localização privilegiada, muito próxima de alguns dos principais pontos de interesse da cidade, como o Parlamento, o Big Ben, a Abadia de Westminster e o London Eye.

Locais de interesse

300 m / 0,2 milhas da estação Lambeth North (linha Bakerloo)

450 m / 0,3 milhas da estação Waterloo (linhas Jubilee, Bakerloo, Northern)

Comboio:

450 m / 0,3 milhas da estação Waterloo

1,7 km / 1,1 milhas da estação Charing Cross

2,7 km / 1,7 milhas da estação Victoria Station

4,9 km / 3,1 milhas da estação King 's Cross / Saint Pancras (EUROSTAR)

Aeroporto:

14 km / 8 milhas do aeroporto de London City

30 km / 18 milhas do aeroporto de Heathrow

46 km / 29 milhas do aeroporto de Luton

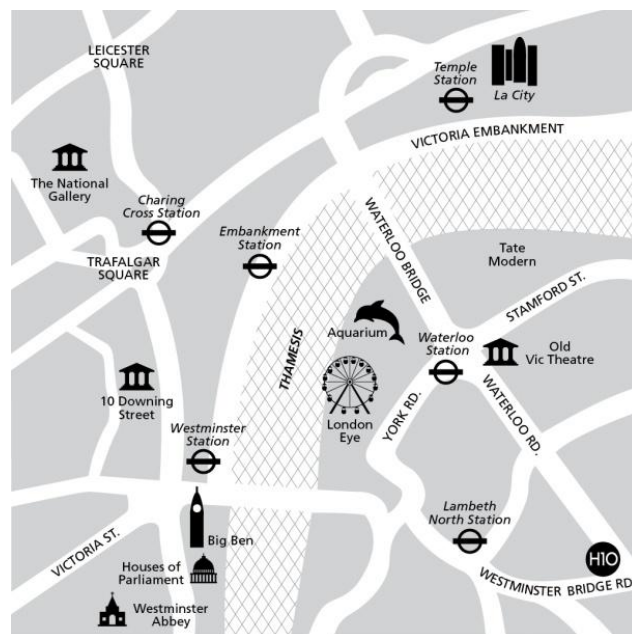
50 km / 31 milhas dos aeroportos de Stansted e Gatwick

Pontos de interesse turístico:

900 m / 0,6 milhas do London Eye

2,2 km / 1,4 milhas do Big Ben / Parlamento / Abadia de Westminster

Coordenadas: 51° 29' 55.9818" N / 0° 6' 22.6548" W



Descrição

Localizado na zona de South Bank, perto do Parlamento e do Big Ben, do London Eye e da Tower Bridge, o H10 London Waterloo é uma excelente opção para uma estadia em Londres. O hotel oferece instalações renovadas, uma gastronomia cuidada, duas salas de reuniões e o exclusivo Rooftop Waterloo Sky Bar com magníficas vistas sobre a cidade.

- 170 Quartos
- Wi-Fi gratuito em todo o hotel
- Restaurante Three O Two
- Circus Bar
- Waterloo Sky Bar no 8.º andar com magníficas vistas para a cidade
- 2 salas de reuniões



QUARTOS



O H10 London Waterloo dispõe de quartos modernos e luminosos, com piso em madeira laminada e equipados com todas as comodidades para garantir o seu bem-estar:

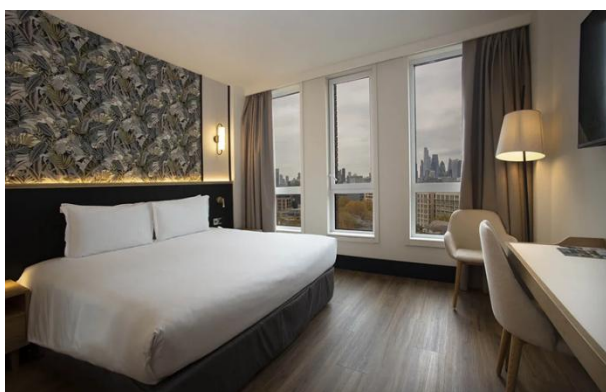
- TV LCD 42" com canais internacionais e sistema Chromecast
- Carregador USB e tomadas internacionais
- Minibar (\$ consoante consumo)
- Chaleira (com reposição diária)
- Cofre gratuito
- Ferro e tábua de engomar
- Deluxe topper
- Sistema de ar condicionado
- Casa de banho completa com secador de cabelo profissional, espelho de aumento e dispensadores ecológicos da coleção Earth Collection



QUARTOS CLASSIC SUPERIOR

Quarto de 19 m² recentemente remodelado, concebido com um toque moderno e sofisticado, que oferece vistas para a rua, soalhos de madeira, um espelho de corpo inteiro e elegantes duchas ao nível do chão. Dispõem de uma cama Queen Size (1,80 x 2 m) ou de duas camas individuais (1,05 x 2 m).

Podem acomodar até 2 adultos.



QUARTOS CLASSIC SUPERIOR SKY VIEW

Quarto recentemente renovado de 19 m², localizado a partir do 8.º andar, nos pisos superiores do hotel, para desfrutar de vistas deslumbrantes sobre a cidade. Dispõe de soalhos de madeira, espelho de corpo inteiro e elegantes duchas ao nível do chão. Inclui uma cama Queen Size (1,80 x 2 m) ou duas camas individuais (1,05 x 2 m).

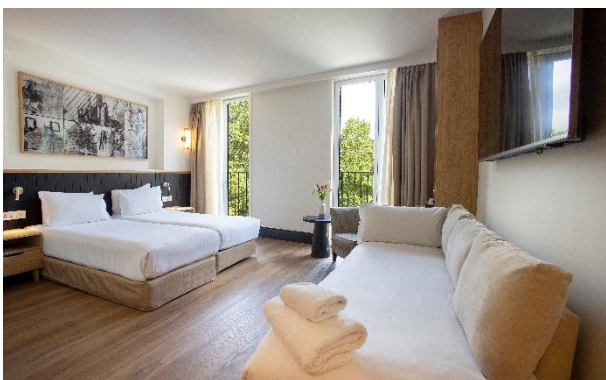
Podem acomodar até 2 adultos.



QUARTO CLASSIC SUPERIOR SKY VIEW TERRACE

Situado no 9.º andar, este quarto recentemente renovado de 19 m² dispõe de um novo terraço privado, a partir do qual poderá desfrutar de vistas deslumbrantes sobre a cidade e de uma vista parcial do icônico London Eye. Está elegantemente decorado com soalhos de madeira, espelho de corpo inteiro e sofisticados duchas ao nível do chão (walk-in).

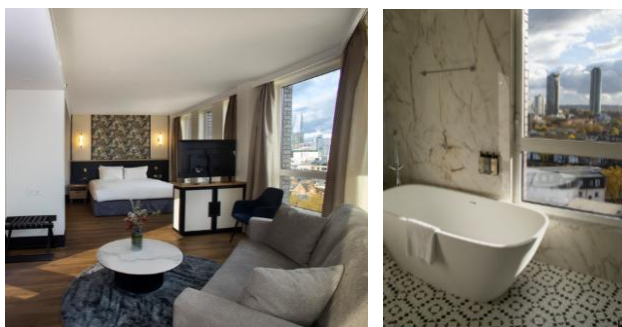
Podem acomodar até 2 adultos.



QUARTOS CLASSIC TRIPLE SUPERIOR

Quarto Triplo de 25 m² recentemente renovado, que oferece vistas para a rua, soalhos de madeira, um espelho de corpo inteiro e elegantes duchas ao nível do chão. O quarto está mobilado com um sofá-cama, ideal para famílias ou três adultos. Dispõe de uma cama Queen Size (1,80 x 2 m) e de duas camas individuais (1,20 x 2 m).

Podem acomodar até 3 adultos ou 2 adultos e 1 criança.



JUNIOR SUITE SKY VIEW

Novos quartos Junior Suite de 40 m² situados nos pisos superiores do hotel. Contam com uma cama King Size (2 x 2 m) e amplas janelas com magníficas vistas do skyline de Londres. Além dos serviços comuns aos outros quartos, a Junior Suite Sky View também dispõe de:

- Oferta de boas-vindas
- Cortesia de uma garrafa de espumante
- Smart TV 49"
- Sofá-cama
- Cafeteira Nespresso com reposição diária de cápsulas 100% compostáveis
- Roupão e chinelos, prancha de cerâmica e secador de cabelo iônico de alta velocidade
- Guarda-chuva de cortesia

Podem acomodar até 3 adultos ou 2 adultos e 2 crianças.

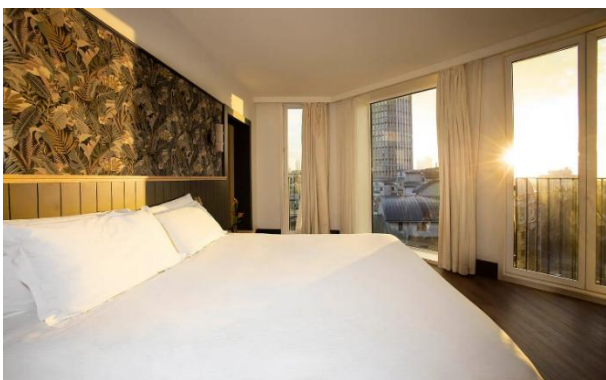


JUNIOR SUITE LONDON EYE

Novos quartos Junior Suite London Eye de 36 m² situados a partir do 9.º andar, com vistas privilegiadas para o London Eye. Dispõem de uma cama Queen Size (1,80 x 2 m) e, além das comodidades disponíveis nos restantes quartos, também oferecem:

- Oferta de boas-vindas
- Cortesia de uma garrafa de espumante
- Smart TV 50"
- Sofá-cama
- Cafeteira Nespresso com reposição diária de cápsulas 100% compostáveis
- Roupão e chinelos, prancha de cerâmica e secador de cabelo iónico de alta velocidade
- Guarda-chuva de cortesia

Podem acomodar até 3 adultos ou 2 adultos e 2 crianças.



SUITE SKY VIEW TERRACE

Exclusiva suite recentemente renovada de 40 m² no 9.º andar, com vistas deslumbrantes sobre a cidade. Esta sofisticada suite inclui dois espaços separados e duas casas de banho; uma delas equipada com uma elegante banheira e um duche independente.

- Terraço mobilado com vistas para a cidade
- Oferta de boas-vindas
- Cortesia de uma garrafa de espumante
- Smart TV 49"
- Sofá-cama
- Cafeteira Nespresso com reposição diária de cápsulas 100% compostáveis
- Roupão e chinelos, prancha de cerâmica, secador de cabelo iónico de alta velocidade e vaporizador de mão (vertical)
- Guarda-chuva de cortesia
- Podem acomodar até 3 adultos ou 2 adultos e 2 crianças.



**Este quarto é comercializado exclusivamente no nosso website.*

Nota: a decoração, tamanho e vistas dos quartos poderão variar em função da unidade atribuída.



RESTAURANTES E BARES



RESTAURANTE THREE O TWO*

Um moderno restaurante à la carte situado no 1.º andar, com amplas janelas com vista para a rua. Oferece um pequeno-almoço completo elaborado com produtos de alta qualidade, bem como um menu noturno inspirado na gastronomia espanhola.



CIRCUS BAR

Localizado no lobby do hotel, a carta do Circus Bar inclui sugestões de cocktails clássicos internacionais, além de snacks como saladas e sanduíches.



WATERLOO SKY BAR*

Localizado no 8º andar do hotel, possui um terraço com vistas impressionantes do horizonte de Londres. É o local ideal para desfrutar de uma noite agradável num ambiente cosmopolita, incluindo cocktails da moda e clássicos internacionais, além de um interessante menu de tapas.

*O serviço de bar e o acesso ao terraço podem não estar disponíveis dependendo da época do ano.



SERVIÇOS E EXPERIÊNCIAS

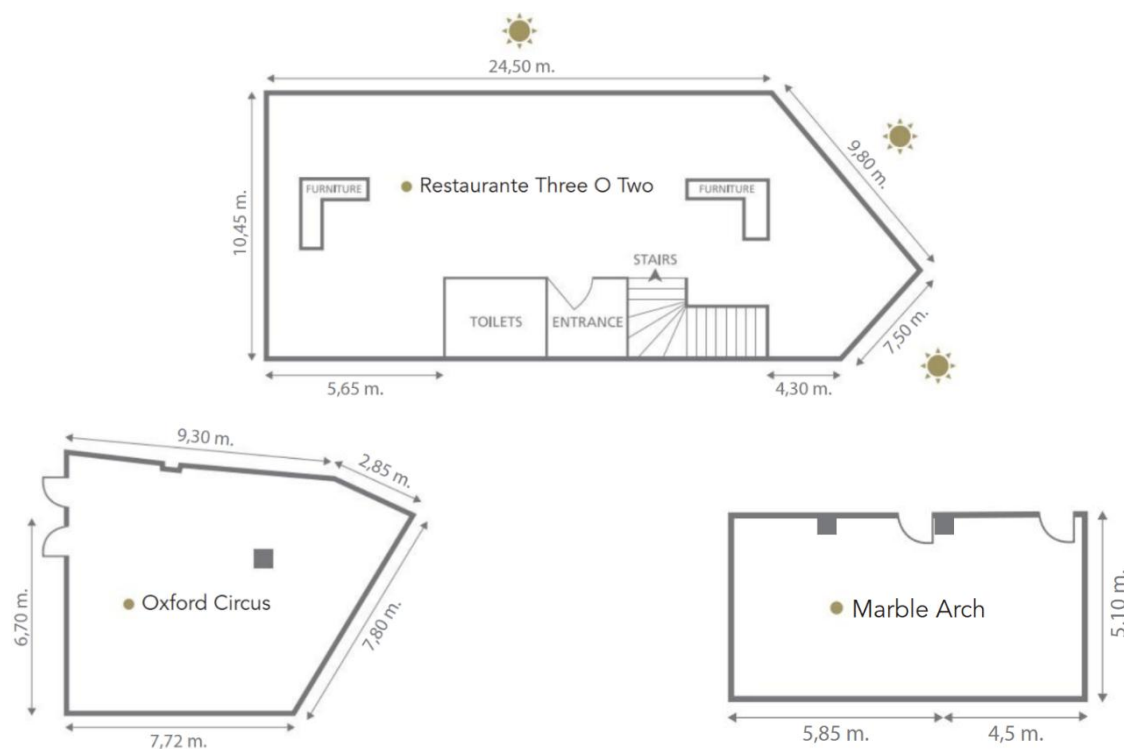


O H10 London Waterloo dispõe de duas salas de reuniões equipadas com tudo o que é necessário para realizar reuniões de trabalho. Além disso, o restaurante Three O Two, com luz natural, oferece um espaço exclusivo para qualquer tipo de celebração ou evento.

MEETINGS & EVENTS H10 HOTELS

Espaços para eventos	m ²	ft ²	Altura	CAPACIDADE							
				Cocktail	Teatro	Escola	Imperial	Banquete	Cabaret	“U”	“O”
OXFORD CIRCUS*	80	861	3 m	60	60	41	21	30	24	23	25
MARBLE ARCH	53	570	3 m	25	36	24	22	-	-	21	23
RESTAURANTE THREE O TWO	269	2895	3 m	240	-	-	80	120	-	-	-

*Existe um pilar à esquerda da sala. Capacidade máxima (ideal) recomendada para os referidos espaços e por tipo de evento.



Área y Capacidad · Area and Capacity

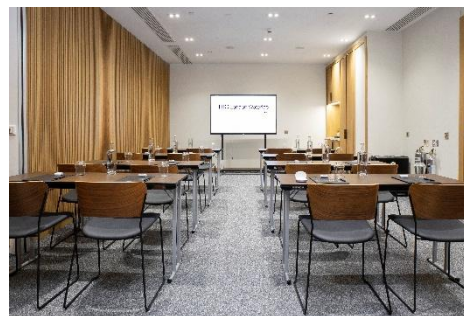
Luz Natural · Natural Light



SALA OXFORD CIRCUS



COCKTAIL NO THREE O TWO



SALA MARBLE ARCH

perfect day
Weddings
& Celebrations

No H10 London **Waterloo** cuidamos de todos os detalhes para que a sua celebração se converta no que sempre sonhou. O hotel oferece uma gastronomia de autor cuidadosamente elaborada e um atendimento profissional e personalizado, além de espaços únicos para a realização de banquetes ou eventos privados.



BANQUETE



WATERLOO SKY BAR



CERTIFICAÇÕES E PRÉMIOS



Na H10 Hotels, temos um compromisso com o ambiente e foi por essa razão que nasceu o **Stay Green**, um projeto de sustentabilidade com o objetivo de desenvolver um modelo de negócio responsável que se baseia em três grandes linhas de ação: eliminação de plásticos e redução de resíduos, eficiência energética e utilização de energia verde, e programas de formação e sensibilização para os nossos funcionários e os nossos hóspedes.



ODS destacados

O hotel H10 London Waterloo realiza as seguintes ações específicas sobre o programa Stay Green:

- Consome eletricidade de fontes 100% renováveis
- Dispõe de tablets na Recepção para promover a digitalização e incentivar a poupança de papel
- O hotel oferece o cartão de transporte público da cidade de Londres a todos os empregados do hotel.
- Angaria fundos regularmente através de clientes para a Action Against Hunger.
- Recolhe alimentos para doar ao banco alimentar Oasis food bank, para ajudar famílias desfavorecidas do bairro.

Prémios e reconhecimentos



BIOSPHERE TOURISM
BIOSPHERE SUSTAINABLE
2024



TÜV RHEINLAND
ISO 9001:2015
2024



H10 HOTELS
H10 QUALITY EXCELLENCE
MANAGEMENT SYSTEM
2024



RESTAURANT GURU
RESTAURANTE
RECOMENDADO
"WATERLOO SKY BAR" - 2023



OPENTABLE
DINNERS' CHOICE
"THREE O TWO" - 2023



TRIVAGO
MEJOR DESAYUNO
2017



BOOKING.COM
TRAVELLER REVIEW AWARD
2025, 2024, 2023, 2022, 2021



HOTELS.COM
LOVED BY GUESTS
2021



TRIPADVISOR
TOP 10 DE LAS CADENAS
HOTELERAS "MÁS
EXCELENTES" DEL MUNDO
2018



TRIPADVISOR
TRAVELLERS' CHOICE
2024, 2023, 2022, 2021, 2020



HOLIDAYCHECK
RECOMMENDED ON
HOLIDAYCHECK
2025, 2017

Informações e reservas:
+34 900 444 466
reservas@h10hotels.com
h10hotels.com



Página web

 [@h10hotels](https://www.instagram.com/h10hotels)
 [@H10.Hotels](https://www.facebook.com/H10.Hotels)
 [@h10hotels](https://www.tiktok.com/@h10hotels)



Web app hotel

