



H10 London Waterloo

Londres

★★★★

284 to 302 Waterloo Road · SE1 8RQ Londres · Royaume-Uni
T +44 (0) 20 7928 4062
h10.london.waterloo@h10hotels.com
hotelh10londonwaterloo.com

 [@h10londonwaterloo](https://www.instagram.com/h10londonwaterloo)

 [@H10.London.Waterloo](https://www.facebook.com/H10.London.Waterloo)

Le **H10 London Waterloo** est situé sur la célèbre Waterloo Road, dans le quartier de South Bank, à 5 minutes à pied de Waterloo Station. Un emplacement privilégié, très proche des principaux points d'intérêt de la ville tels que le Parlement, Big Ben, l'Abbaye de Westminster et London Eye.

Lieux d'intérêt

300 m / 0,2 mille de la station Lambeth North (ligne Bakerloo)
450 m / 0,3 mille de la station Waterloo (lignes Jubilee, Bakerloo, Northern)

Train :

450 m / 0,3 mille de la gare Waterloo
1,7 km / 1,1 mille de la gare Charing Cross
2,7 km / 1,7 mille de la gare Victoria Station
4,9 km / 3,1 milles de la gare King's Cross / Saint-Pancras (EUROSTAR)

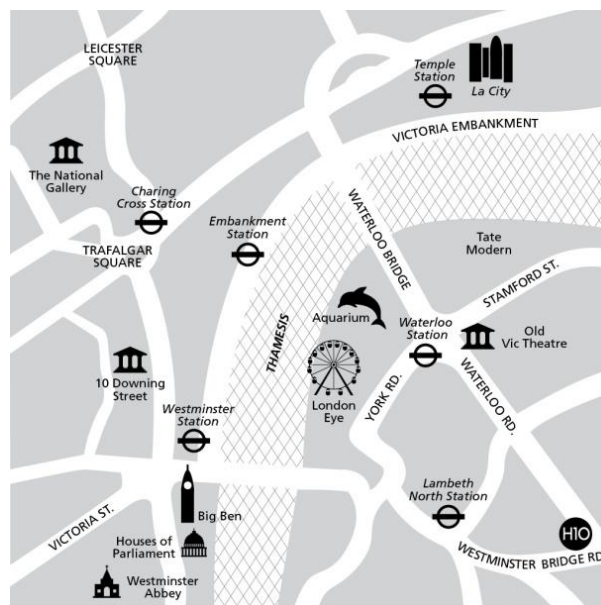
Aéroport :

14 km / 8 milles de l'aéroport de London City
30 km / 18 milles de l'aéroport de Heathrow
46 km / 29 milles de l'aéroport de Luton
50 km / 31 milles des aéroports de Stansted et de Gatwick

Points d'intérêt touristiques :

900 m / 0,6 mille du London Eye
2,2 km / 1,4 mille du Big Ben / Parlement / Abbaye de Westminster

Coordonnées : 51° 29' 55.9818" N / 0° 6' 22.6548" W



Description

Situé dans la zone de South Bank, à proximité du Parlement, du Big Ben, du London Eye et de la Tower Bridge, le H10 London Waterloo est un excellent choix pour un séjour à Londres. L'hôtel dispose d'installations rénovées, d'une cuisine soignée, de deux salles de réunion et d'un bar exclusif, le Rooftop Waterloo Sky Bar, qui offre une vue magnifique sur la ville.

- 170 chambres
- Wi-Fi gratuit dans tout l'hôtel
- Restaurant Three O Two
- Circus Bar
- Waterloo Sky Bar au 8e étage avec une vue magnifique sur la ville
- 2 salles de réunion



CHAMBRES



Le H10 London Waterloo dispose de chambres modernes et lumineuses, dotées d'un parquet stratifié et équipées de toutes les commodités pour assurer votre bien-être:

- TV LCD de 42" avec chaînes internationales et système Chromecast
- Chargeur USB et prises universelles
- Minibar (\$ selon consommation)
- Bouilloire (avec réassort quotidien de thé)
- Coffre-fort gratuit
- Fer et planche à repasser
- Deluxe topper
- Climatisation
- Salle de bain complète avec sèche-cheveux professionnel, miroir grossissant et distributeurs écologiques Earth Collection



CHAMBRES CLASSIC SUPERIOR

Chambre de 19 m² récemment rénovée, conçue avec une touche moderne et sophistiquée, offrant une vue sur la rue, du parquet au sol, un miroir de plain-pied et d'élégantes douches à l'italienne. Elles disposent d'un lit Queen Size (1,80 x 2 m) ou de deux lits simples (1,05 x 2 m).

Peuvent accueillir jusqu'à 2 adultes.



CHAMBRES CLASSIC SUPERIOR SKY VIEW

Chambre récemment rénovée de 19 m², située à partir du 8ème étage, dans les étages supérieurs de l'hôtel pour profiter d'une vue imprenable sur la ville. Elle dispose de parquet au sol, d'un miroir de plain-pied et d'élégantes douches à l'italienne. Elle est équipée d'un lit Queen Size (1,80 x 2 m) ou de deux lits simples (1,05 x 2 m).

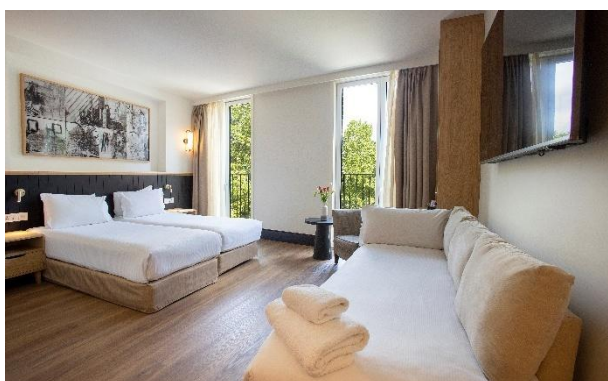
Peuvent accueillir jusqu'à 2 adultes.



CHAMBRE CLASSIC SUPERIOR SKY VIEW TERRACE

Située au 9ème étage, cette chambre récemment rénovée de 19 m² dispose d'une nouvelle terrasse privée d'où vous pourrez profiter d'une vue imprenable sur la ville et d'une vue partielle sur l'emblématique London Eye. Elle est élégamment décorée avec du parquet au sol, un miroir de plain-pied et des douches à l'italienne raffinées.

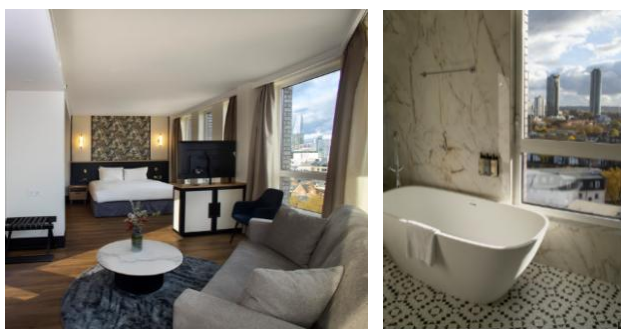
Peut accueillir jusqu'à 2 adultes.



CHAMBRES CLASSIC TRIPLE SUPERIOR

Chambre triple de 25 m² récemment rénovée, offrant une vue sur la rue, du parquet au sol, un miroir de plain-pied et d'élégantes douches à l'italienne. La chambre est aménagée avec un canapé-lit, idéal pour les familles ou trois adultes. Elle dispose d'un lit Queen Size (1,80 x 2,00 m) et de 2 lits simples (1,20 x 2,00 m).

Peuvent accueillir jusqu'à 3 adultes ou 2 adultes et 1 enfant.



JUNIOR SUITE SKY VIEW

Nouvelles chambres Junior Suite de 40 m² situées dans les étages supérieurs de l'hôtel. Elles disposent d'un lit King Size (2 x 2 m) et de larges baies vitrées offrant une vue magnifique sur la skyline de Londres. En plus des services communs aux autres chambres, la Junior Suite Sky View propose également :

- Cadeau de bienvenue
- Bouteille de cava offerte
- Smart TV 49"
- Canapé-lit
- Machine à café Nespresso avec réapprovisionnement quotidien de capsules 100 % compostables
- Peignoir et chaussons, fer à lisser en céramique et sèche-cheveux ionique haute vitesse
- Parapluie de courtoisie

Peuvent accueillir jusqu'à 3 adultes ou 2 adultes et 2 enfants.

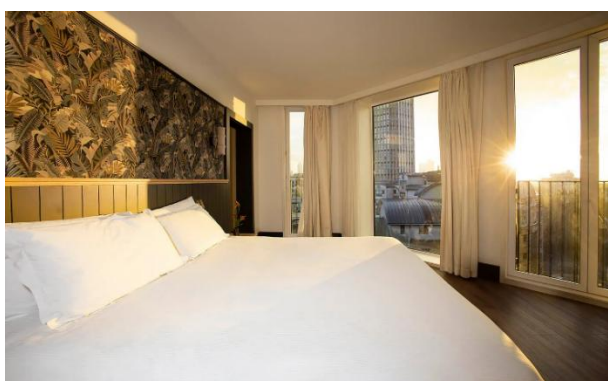


JUNIOR SUITE LONDON EYE

Nouvelles chambres Junior Suite London Eye de 36 m² situées à partir du 9^{ème} étage, offrant une vue privilégiée sur le London Eye. Elles disposent d'un lit Queen Size (1,80 x 2 m) et, en plus des équipements disponibles dans les autres chambres, elles proposent également :

- Cadeau de bienvenue
- Bouteille de cava offerte
- Smart TV 50"
- Canapé-lit
- Machine à café Nespresso avec réapprovisionnement quotidien de capsules 100 % compostables
- Peignoir et chaussons, fer à lisser en céramique et sèche-cheveux ionique haute vitesse
- Parapluie de courtoisie

Peuvent accueillir jusqu'à 3 adultes ou 2 adultes et 2 enfants.



SUITE SKY VIEW TERRACE

Exclusivité et sophistication pour cette suite récemment rénovée de 40 m² située au 9^{ème} étage, offrant une vue imprenable sur la ville. Cette suite raffinée comprend deux espaces séparés et deux salles de bains ; l'une d'elles est équipée d'une baignoire élégante et d'une douche indépendante.

- Terrasse aménagée avec vue sur la ville
- Cadeau de bienvenue
- Bouteille de cava offerte
- Smart TV 49"
- Canapé-lit
- Machine à café Nespresso avec réapprovisionnement quotidien de capsules 100 % compostables
- Peignoir et chaussons, fer à lisser en céramique, sèche-cheveux ionique haute vitesse et défroisseur à main
- Parapluie de courtoisie

Peut accueillir jusqu'à 3 adultes ou 2 adultes et 2 enfants.

*Cette chambre est exclusivement disponible sur notre site internet.



Remarque: la décoration, la taille et la vue depuis la chambre peuvent varier en fonction des chambres.



RESTAURANTES ET BARS



RESTAURANT THREE O TWO*

Un restaurant moderne à la carte situé au 1er étage et doté de grandes baies vitrées donnant sur la rue. Il propose un petit-déjeuner complet élaboré à partir de produits de grande qualité, ainsi qu'une carte du soir inspirée de la gastronomie espagnole.



CIRCUS BAR

Situé dans le lobby de l'hôtel, le Circus Bar propose des cocktails internationaux classiques, ainsi que des en-cas tels que des salades et des sandwichs.



WATERLOO SKY BAR*

Situé au 8e étage de l'hôtel, il dispose d'une terrasse offrant une vue imprenable sur les toits de Londres. C'est l'endroit idéal pour passer une agréable soirée dans une ambiance cosmopolite. Il propose des cocktails tendance et des classiques internationaux, ainsi qu'une carte de tapas intéressante.

*Le service de bar et l'accès à la terrasse peuvent ne pas être disponibles selon la saison.



SERVICES ET EXPÉRIENCES



Le H10 London Waterloo dispose de deux salles de réunion, équipées de tout le nécessaire pour vos réunions de travail. En outre, le restaurant Three O Two offre un espace exclusif pour tout type de célébration ou événement, entièrement baigné d'une lumière naturelle.

MEETINGS & EVENTS H10 HOTELS

Espaces pour les événements	m ²	ft ²	Hauteur	CAPACITÉ							
				Cocktail	Théâtre	École	Impériale	Banquet	Cabaret	"U"	"O"
OXFORD CIRCUS*	80	861	3 m	60	60	41	21	30	24	23	25
MARBLE ARCH	53	570	3 m	25	36	24	22	-	-	21	23
RESTAURANT THREE O TWO	269	2895	3 m	240	-	-	80	120	-	-	-

*Il y a une colonne à gauche de la salle. Capacité de personnes maximale (optimale) recommandée par salle et par type d'événement.



Área y Capacidad · Area and Capacity

Luz Natural · Natural Light



SALLE OXFORD CIRCUS



COCKTAIL EN EL THREE O TWO



SALLE MARBLE ARCH

perfect day
Weddings
& Celebrations

Au sein du **H10 London Waterloo**, nous prenons soin de chaque détail pour que votre événement soit à la hauteur de vos rêves. L'hôtel propose une cuisine d'auteur soignée, un service professionnel et personnalisé ainsi que des espaces d'exception pour les réceptions et événements privés.



BANQUET



WATERLOO SKY BAR



CERTIFICATIONS ET PRIX



Chez H10 Hotels, nous nous engageons en faveur de l'environnement. C'est pourquoi nous avons créé Stay Green, un projet de durabilité dont l'objectif est de développer un modèle d'entreprise responsable basé sur trois lignes d'action principales : élimination des plastiques et réduction des déchets, efficacité énergétique et utilisation de l'énergie verte ainsi que programmes de formation et sensibilisation à destination de nos employés et de nos hôtes.



Principaux ODD

L'hôtel **H10 London Waterloo** mène les actions spécifiques suivantes dans le cadre du programme **Stay Green** :

- Consommer de l'électricité d'origine 100 % renouvelable.
- Des tablettes sont disponibles à la réception pour encourager la numérisation et favoriser l'économie de papier.
- L'hôtel paie la carte de transport public de la ville de Londres à tous ses employés.
- Collecte régulièrement des fonds auprès des clients pour Action Against Hunger.
- Collecte des denrées alimentaires pour le compte de la banque alimentaire Oasis food bank, afin de venir en aide aux familles défavorisées du quartier.

Prix et récompenses



BIOSPHERE TOURISM
BIOSPHERE SUSTAINABLE
2024



TÜV RHEINLAND
ISO 9001:2015
2024



H10 HOTELS
H10 QUALITY EXCELLENCE
MANAGEMENT SYSTEM
2024



RESTAURANT GURU
RESTAURANTE
RECOMENDADO
"WATERLOO SKY BAR" - 2023



OPENTABLE
DINNERS' CHOICE
"THREE O TWO" - 2023



TRIVAGO
MEJOR DESAYUNO
2017



BOOKING.COM
TRAVELLER REVIEW AWARD
2025, 2024, 2023, 2022, 2021



HOTELS.COM
LOVED BY GUESTS
2021



TRIPADVISOR
TOP 10 DE LAS CADENAS
HOTELERAS "MÁS
EXCELENTES" DEL MUNDO
2018



TRIPADVISOR
TRAVELLERS' CHOICE
2024, 2023, 2022, 2021, 2020



HOLIDAYCHECK
RECOMMENDED ON
HOLIDAYCHECK
2025, 2017

Informations et réservations:

+34 900 444 466


reservas@h10hotels.com


h10hotels.com



Site web

 [@h10hotels](https://www.instagram.com/h10hotels)

 [@H10.Hotels](https://www.facebook.com/H10.Hotels)

 [@h10hotels](https://www.tiktok.com/@h10hotels)



Web app hotel

