



H10 London Waterloo

London

★★★★

284 to 302 Waterloo Road · SE1 8RQ London · Vereinigtes Königreich
 T +44 (0) 207 928 4062
h10.london.waterloo@h10hotels.com
hotelh10londonwaterloo.com

 @h10londonwaterloo

 @H10.London.Waterloo

H10 London Waterloo liegt an der beliebten Waterloo Road am Uferstück South Bank, nur 5 Gehminuten vom Bahnhof Waterloo entfernt. Es befindet sich in einer privilegierten Lage und ganz in der Nähe einiger der wichtigsten Sehenswürdigkeiten der Stadt, wie den Houses of Parliament, Big Ben, Westminster Abbey und dem London Eye.

Interessantes vor Ort

300 m / 0,2 Meilen von der Lambeth North Station (Bakerloo Line) entfernt

450 m / 0,3 Meilen vom Bahnhof Waterloo (Jubilee Line, Bakerloo Line, Northern Line) entfernt

Bahnhöfe:

450 m / 0,3 Meilen vom Bahnhof Waterloo entfernt

1,7 km / 1,1 Meilen vom Bahnhof Charing Cross entfernt

2,7 km / 1,7 Meilen vom Bahnhof Victoria Station entfernt

4,9 km / 3,1 Meilen vom Bahnhof King's Cross

Flughäfen:

14 km / 8 Meilen vom London City Airport entfernt

30 km / 18 Meilen vom Flughafen Heathrow entfernt

46 km / 29 Meilen vom Flughafen Luton entfernt

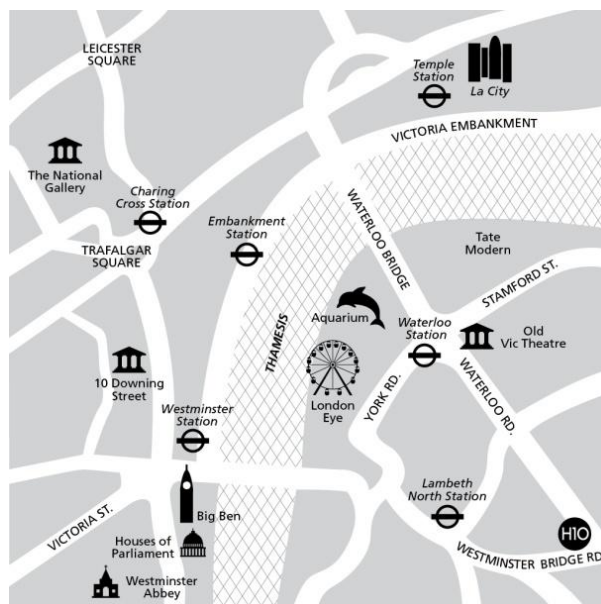
50 km / 31 Meilen von den Flughäfen Stansted und Gatwick entfernt

Sehenswürdigkeiten:

900 m / 0,6 Meilen vom London Eye entfernt

2,2 km / 1,4 Meilen von Big Ben / Parlament / Westminster Abbey entfernt

Koordinaten: 51° 29' 55.9818" N / 0° 6' 22.6548" W



Beschreibung

Das H10 London Waterloo befindet sich am Uferstück South Bank, in der Nähe des Parlaments und des Big Ben, des London Eye und der Tower Bridge und ist eine ausgezeichnete Wahl für einen Aufenthalt in London. Das Hotel verfügt über renovierte Einrichtungen, ein erstklassiges Restaurant, zwei Tagungsräume und die exklusive Rooftop Waterloo Sky Bar mit herrlichem Blick auf die Stadt.

- 170 Zimmer
- Kostenfreies WLAN überall im Hotel
- Restaurant Three O Two
- Bar Circus
- Waterloo Sky Bar in der 8. Etage mit atemberaubendem Blick auf die Stadt
- 2 Tagungsräume



ZIMMER



Das H10 London Waterloo verfügt über moderne und helle Zimmer mit Laminatböden und allen Annehmlichkeiten für ein optimales Wohlbefinden:

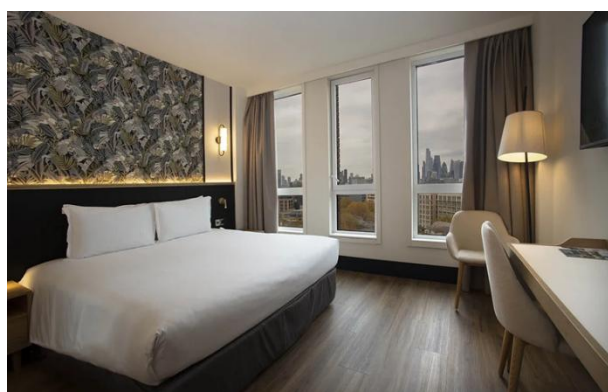
- 42-Zoll-LCD-TV mit internationalen Kanälen und Chromecast-System
- USB-Ladegerät und internationale Stecker
- Minibar (entgeltlich je nach Verbrauch)
- Wasserkocher (wird täglich aufgefüllt)
- Kostenloser Safe
- Bügeleisen und Bügelbrett
- Matratzenauflage Deluxe
- Heiz- und Klimaanlage
- Komplett ausgestattetes Bad mit professionellem Haartrockner, Vergrößerungsspiegel und umweltfreundlichen Spenderflaschen der Kollektion Earth Collection



CLASSIC SUPERIOR ZIMMER

Kürzlich renoviertes Zimmer von 19 m², in modernem und anspruchsvollem Design gestaltet. Es bietet Straßenblick, Holzböden, einen Ganzkörperspiegel und elegante, bodengleiche Duschen. Die Zimmer verfügen über ein Queen-Size-Bett (1,80 X 2 m) oder zwei Einzelbetten (1,05 x 2 m).

Für bis zu 2 Erwachsene geeignet.



CLASSIC SUPERIOR SKY VIEW ZIMMER

Kürzlich renoviertes Zimmer von 19 m², gelegen ab der 8. Etage in den oberen Stockwerken des Hotels, um einen atemberaubenden Blick auf die Stadt zu genießen. Es verfügt über Holzböden, einen Ganzkörperspiegel und elegante, bodengleiche Duschen. Zur Ausstattung gehören ein Queen-Size-Bett (1,80 x 2 m) oder zwei Einzelbetten (1,05 x 2 m).

Für bis zu 2 Erwachsene geeignet.



CLASSIC SUPERIOR SKY VIEW TERRACE ZIMMER

Dieses kürzlich renovierte, 19 m² große Zimmer befindet sich in der 9. Etage und verfügt über eine neue private Terrasse. Von hier aus genießen Sie einen atemberaubenden Blick auf die Stadt sowie einen Teilblick auf das ikonische London Eye. Das Zimmer ist elegant mit Holzböden, einem Ganzkörperspiegel und raffinierten, bodengleichen Duschen (Walk-in) ausgestattet.

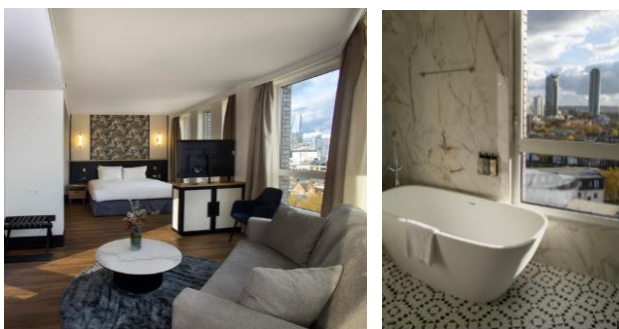
Für bis zu 2 Erwachsene geeignet.



CLASSIC TRIPLE SUPERIOR ZIMMER

Kürzlich renoviertes Dreibettzimmer von 25 m², das Straßenblick, Holzböden, einen Ganzkörperspiegel und elegante bodengleiche Duschen bietet. Das Zimmer ist mit einem Schlafsofa ausgestattet, ideal für Familien oder drei Erwachsene. Es verfügt über ein Queen-Size-Bett (1,80 x 2 m) und zwei Einzelbetten (1,20 x 2 m).

Für bis zu 3 Erwachsene oder 2 Erwachsene und 1 Kind geeignet.



JUNIOR SUITE SKY VIEW

Neue Junior-Suiten von 40 m² in den oberen Etagen des Hotels. Sie verfügen über ein King-Size-Bett (2 x 2 m) und große Panoramafenster mit herrlichem Blick auf die Skyline von London. Zusätzlich zu den Standardleistungen der anderen Zimmer bietet die Junior Suite Sky View:

- Willkommensgeschenk
- Eine kostenlose Flasche Cava (Schaumwein)
- 49" Smart-TV
- Schlafsofa
- Nespresso-Kaffeemaschine mit täglicher Auffüllung von 100 % kompostierbaren Kapseln
- Bademantel und Hausschuhe, Keramik-Glätteisen und Hochgeschwindigkeits-Ionen-Haartrockner
- Kostenloser Regenschirm

Für bis zu 3 Erwachsene oder 2 Erwachsene und 2 Kinder geeignet.

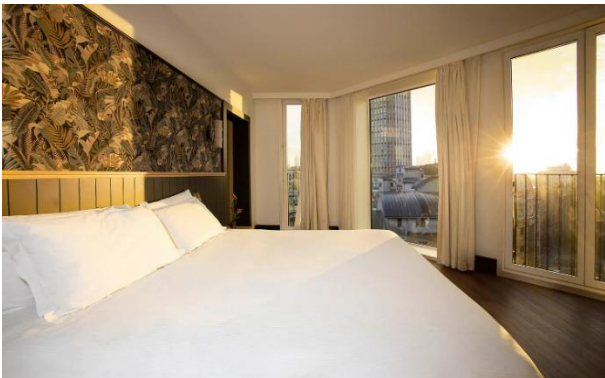


JUNIOR SUITE LONDON EYE

Neue Junior Suite London Eye Zimmer von 36 m², gelegen ab der 9. Etage mit privilegiertem Blick auf das London Eye. Sie verfügen über ein Queen-Size-Bett (1,80 x 2 m) und bieten zusätzlich zu den Annehmlichkeiten der anderen Zimmer:

- Willkommensgruß
- Eine Flasche Cava (Schaumwein) zur Begrüßung
- Smart TV 50"
- Schlafsofa
- Nespresso-Kaffeemaschine mit täglicher Auffüllung von 100 % kompostierbaren Kapseln
- Bademantel und Hausschuhe, Keramik-Glätteisen und Hochgeschwindigkeits-Ionen-Haartrockner
- Leihschirm

Für bis zu 3 Erwachsene oder 2 Erwachsene und 2 Kinder geeignet.



SUITE SKY VIEW TERRACE

Exklusive, frisch renovierte 40 m² große Suite in der 9. Etage mit atemberaubendem Stadtblick. Diese anspruchsvolle Suite verfügt über zwei getrennte Räume und zwei Badezimmer, wovon eines mit einer eleganten Badewanne und einer separaten Dusche ausgestattet ist.

- Möblierte Terrasse mit Stadtblick
- Willkommensgruß
- Eine Flasche Cava (Schaumwein) zur Begrüßung
- Smart TV 49"
- Schlafsofa
- Nespresso-Kaffeemaschine mit täglicher Auffüllung von 100 % kompostierbaren Kapseln
- Bademantel und Hausschuhe, Keramik-Glätteisen, Hochgeschwindigkeits-Ionen-Haartrockner und Hand-Dampfglätter
- Leihschirm

Für bis zu 3 Erwachsene oder 2 Erwachsene und 2 Kinder geeignet.

**Dieses Zimmer wird ausschließlich über unsere Website vermarktet.*





RESTAURANTS UND BARS



RESTAURANT THREE O TWO*

Ein modernes À-la-carte-Restaurant im ersten Stock mit großen Fenstern und Blick auf die Straße. Es bietet ein reichhaltiges Frühstück mit hochwertigen Produkten sowie eine Abendkarte, die von der spanischen Küche inspiriert ist.



BAR CIRCUS

Die Circus Bar in der Hotellobby bietet klassische internationale Cocktails sowie Snacks wie Salate und Sandwiches an.



WATERLOO SKY BAR*

Es befindet sich im 8. Stock des Hotels und verfügt über eine Terrasse mit atemberaubendem Blick auf die Skyline von London. Es ist der ideale Ort, um einen angenehmen Abend in kosmopolitischer Atmosphäre zu genießen. Es bietet trendige Cocktails und internationale Klassiker sowie eine interessante Tapas-Karte.

*Der Barservice und der Zugang zur Terrasse sind je nach Saison möglicherweise nicht verfügbar.



DIENSTLEISTUNGEN UND ERLEBNISSE

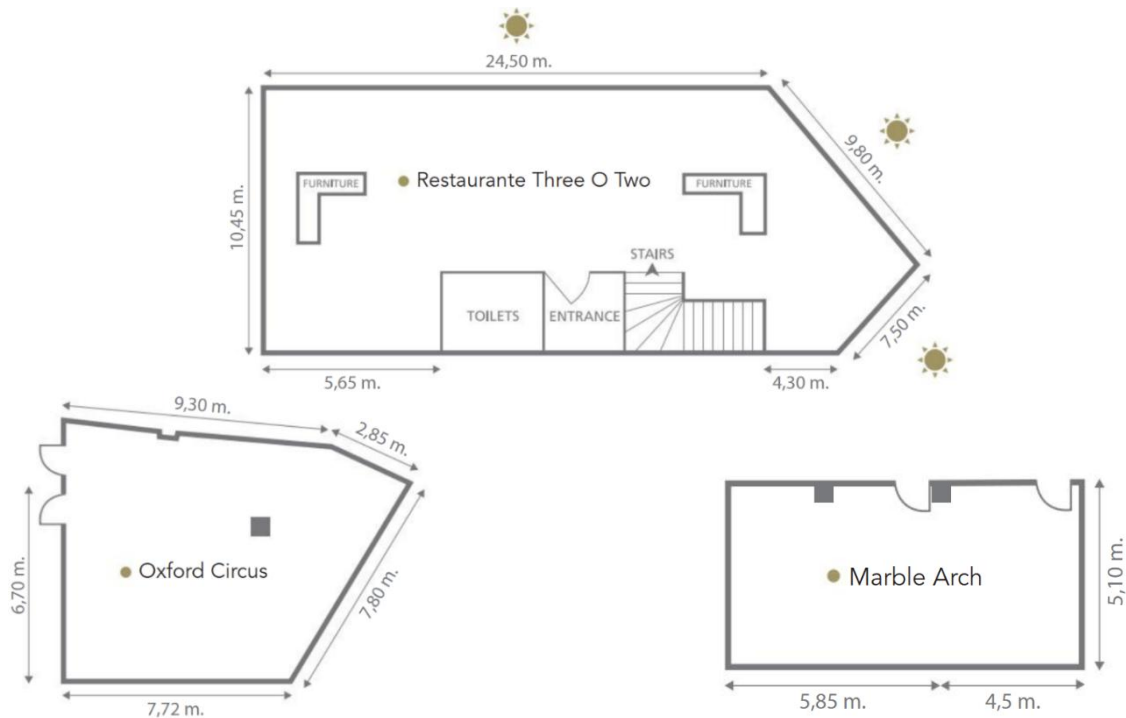


Das H10 London Waterloo verfügt über zwei Tagungsräume, die mit allem ausgestattet sind, was für Geschäftstreffen benötigt wird. Darüber hinaus bietet das lichtdurchflutete Restaurant Three O Two einen exklusiven Raum für jede Art von Feier oder Veranstaltung.

MEETINGS & EVENTS H10 HOTELS

Veranstaltungsräume	m ²	ft ²	Höhe	KAPAZITÄT							
				Cocktail	Theater	Parlamentarisch	Block	Bankett	Kabarett	“U”	“O”
OXFORD CIRCUS*	80	861	3 m	60	60	41	21	30	24	23	25
MARBLE ARCH	53	570	3 m	25	36	24	22	-	-	21	23
RESTAURANT THREE O TWO	269	2895	3 m	240	-	-	80	120	-	-	-

*Links im Raum befindet sich eine Säule. Empfohlene Maximalkapazität (Personen) (optimal) je nach Tagungsraum und Event.



Área y Capacidad · Area and Capacity

Luz Natural · Natural Light



TAGUNGSRAUM OXFORD CIRCUS



COCKTAIL IM THREE O TWO



TAGUNGSRAUM MARBLE ARCH

perfect day
Weddings
& Celebrations

Im **H10 London Waterloo** kümmern wir uns um jedes Detail, damit Ihre Feier so wird, wie Sie es sich immer erträumt haben. Das Hotel bietet eine erlesene Autorenküche, professionellen und persönlichen Service und einzigartige Räumlichkeiten für Bankette oder private Veranstaltungen.



BANKETT



WATERLOO SKY BAR



ZERTIFIZIERUNGEN UND AUSZEICHNUNGEN



H10 Hotels engagiert sich für die Umwelt und hat deshalb **Stay Green** ins Leben gerufen, ein Nachhaltigkeitsprojekt mit dem Ziel, ein verantwortungsvolles Geschäftsmodell zu entwickeln, das auf drei Hauptaktionslinien basiert: Vermeidung von Plastik und Abfallreduzierung, Energieeffizienz und Nutzung grüner Energie sowie Schulungs- und Sensibilisierungsprogramme für unsere Mitarbeiter und Gäste.



SDG-Highlights

Das Hotel H10 London Waterloo führt die folgenden besonderen Maßnahmen im Rahmen des Stay Green-Programms ein:

- Stromverbrauch aus 100 % erneuerbaren Quellen.
- An der Rezeption liegen Tablets bereit, um die Digitalisierung zu fördern und Papier zu sparen.
- Das Hotel übernimmt die Kosten für die ÖPNV-Karte der Stadt London für alle Mitarbeiter des Hotels.
- Sammelt regelmäßig über Gäste Spenden für Action Against Hunger.
- Sammelt Lebensmittelspenden für die Oasis Food Bank, um bedürftigen Familien in der Nachbarschaft zu helfen.

Preise und Anerkennungen



BIOSPHERE TOURISM
BIOSPHERE SUSTAINABLE
2024



TÜV RHEINLAND
ISO 9001:2015
2024



H10 HOTELS
H10 QUALITY EXCELLENCE
MANAGEMENT SYSTEM
2024



RESTAURANT GURU
RESTAURANTE
RECOMENDADO
"WATERLOO SKY BAR" - 2023



OPENTABLE
DINNERS' CHOICE
"THREE O TWO" - 2023



TRIVAGO
MEJOR DESAYUNO
2017



BOOKING.COM
TRAVELLER REVIEW AWARD
2025, 2024, 2023, 2022, 2021



HOTELS.COM
LOVED BY GUESTS
2021



TRIPADVISOR
TOP 10 DE LAS CADENAS
HOTELERAS "MÁS
EXCELENTES" DEL MUNDO
2018



TRIPADVISOR
TRAVELLERS' CHOICE
2024, 2023, 2022, 2021, 2020



HOLIDAYCHECK
RECOMMENDED ON
HOLIDAYCHECK
2025, 2017

Weitere Informationen und Buchungen:
+34 900 444 466
reservas@h10hotels.com
h10hotels.com

 [@h10hotels](https://www.instagram.com/h10hotels)
 [@H10.Hotels](https://www.facebook.com/H10.Hotels)
 [@h10hotels](https://www.tiktok.com/@h10hotels)



Site web



Hotel-app

