



# H10 Lanzarote Princess

★★★★

**Lanzarote**

C/ La Maciot, 1 · Playa Blanca · 35580 · Yaiza · Lanzarote · Espagne

T +34 928 51 71 08

[h10.lanzarote.princess@h10hotels.com](mailto:h10.lanzarote.princess@h10hotels.com)

[hotelh10lanzaroteprincess.com](http://hotelh10lanzaroteprincess.com)

 [@h10lanzaroteprincess](https://www.instagram.com/h10lanzaroteprincess)

 [@H10.Lanzarote.Princess](https://www.facebook.com/H10.Lanzarote.Princess)

L'hôtel **H10 Lanzarote Princess** est situé à Playa Blanca, un village de pêcheurs au sud de Lanzarote qui a su allier ses traditions à un développement touristique durable et de qualité. L'île de Lanzarote, déclarée réserve de biosphère par l'UNESCO, offre des paysages insolites, formés par des lacs de lave et de cratères, des grottes volcaniques et des plages de sable doré et d'eaux transparentes. La diversité de ses paysages à la forme et la beauté singulières, l'harmonie entre l'art et la nature, le calme et le silence, vous invitent à vous y déconnecter et vous donnent la sensation d'être sur une autre planète.

## Lieux d'intérêt

À 200 m de la Playa Dorada

À 500 m de la calle Limones (zone commerçante de Playa Blanca)

À 2 km des plages de Papagayo

À 3 km de la plage Flamingo

À 13 km de Los Hervideros

À 15 km du parc national de Timanfaya

À 30 km de Puerto del Carmen

À 35 km de l'aéroport de Lanzarote

À 40 km d'Arrecife

À 58 km des grottes Jameos del Agua et Cueva de los Verdes

À 62 km du belvédère Mirador del Río

Coordenadas: 28° 51' 52.56" N / 13° 49' 29.28" W

## Description

Situé dans le village de pêcheurs de Playa Blanca, le **H10 Lanzarote Princess** présente un design d'intérieur actuel avec des touches vintage. Son offre gastronomique complète se démarque avec deux restaurants internationaux à la carte. En outre, il dispose d'un Despacio Beauty Centre, de la zone pour enfants Daisy Adventure avec un bateau pirate et des attractions aquatiques et d'un programme d'animations pour toute la famille.



- 403 chambres
- Wi-Fi gratuit dans tout l'hôtel
- Internet Corner
- 2 piscines extérieures (piscine pour enfants chauffée en hiver)
- 1 piscine intérieure chauffée
- 3 restaurants, 4 bars, Mike's Coffee et Drinks Truck
- Service Privilege, Exclusive Rooms and Services
- Despacio Beauty Centre avec salle de sport
- Daisy Club, aire de jeux, Daisy Adventure et Blue Team
- Terrain de tennis, minigolf et pétanque
- Tout Inclus
- Boutique
- Parking extérieur gratuit (non surveillé, places limitées)

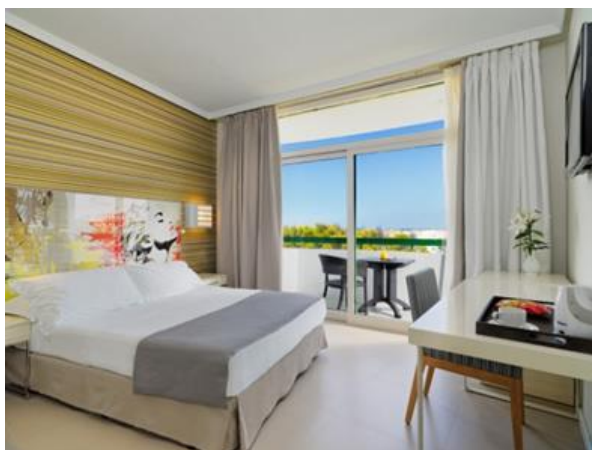


## CHAMBRES



L'H10 Lanzarote Princess dispose de chambres équipées de tout le confort nécessaire :

- Terrasse meublée
- TV plasma avec chaînes internationales
- Minibar (payant selon consommation)
- Bouilloire de courtoisie avec réapprovisionnement quotidien
- Coffre-fort (avec supplément)
- Climatisation
- Salle de bain complète avec sèche-cheveux et miroir grossissant
- Distributeurs écologiques de la collection Earth Collection



### CHAMBRES BASIC

Chambres confortables et fonctionnelles, de dimensions plus réduites que la chambre double et offrant une vue sur les jardins.

Elles disposent d'un lit Queen Size (1,50 x 1,90 m).



### CHAMBRES DOUBLES

Chambres spacieuses et lumineuses de 26 m<sup>2</sup> au design contemporain, avec vue sur les jardins ou sur la montagne.

Elles peuvent disposer d'un lit King Size (2,00 x 2,00 m) ou de deux lits simples (1,05 x 2,00 m).

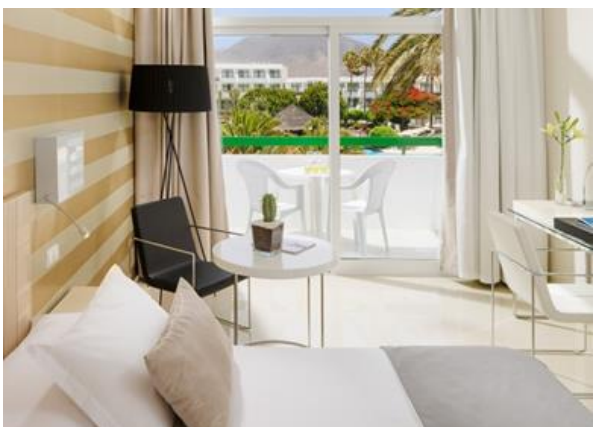




## CHAMBRES CHILL-OUT

Chambres spacieuses de 26 m<sup>2</sup> au design contemporain, dotées de deux lits simples (1,05 x 2,00 m) et d'une terrasse meublée de 18 à 24 m<sup>2</sup> avec lits balinais et vue sur le jardin ou la piscine. En plus des services communs aux autres chambres, elles proposent également :

- Service de petit-déjeuner en chambre (une fois par séjour)
- Assortiment de fruits de bienvenue
- Minibar complet de courtoisie à l'arrivée (réapprovisionnement payant selon consommation)
- Peignoir et chaussons
- Serviettes de piscine



## CHAMBRE SUPÉRIEURE VUE PISCINE

Chambre exclusive de 26 m<sup>2</sup> (280 ft<sup>2</sup>) au design contemporain, disposant d'une terrasse ou d'un balcon avec vue sur la piscine.

Elle peut être dotée d'un lit King Size (2,00 x 2,00 m) ou de deux lits individuels (1,05 x 2,00 m).



## CHAMBRE SUPÉRIEURE VUE MER

Chambre spacieuse et lumineuse de 26 m<sup>2</sup> (280 ft<sup>2</sup>) disposant d'une terrasse meublée avec vue sur la mer.

Elle peut être dotée d'un lit King Size (2,00 x 2,00 m) ou de deux lits individuels (1,05 x 2,00 m).



## CHAMBRES PRIVILEGE

Chambres spacieuses et lumineuses de 26 m<sup>2</sup> au design contemporain, avec vue sur la mer ou sur la piscine. Elles peuvent disposer d'un lit King Size (2,00 x 2,00 m) ou de deux lits simples (1,05 x 2,00 m) et sont dotées d'équipements supplémentaires pour ceux qui recherchent un plus d'exclusivité :

- Cadeau de bienvenue
- Machine Nespresso de courtoisie avec capsules 100 % compostables
- Peignoir et chaussons, surmatelas (pillow-top), choix d'oreillers, serviettes de piscine exclusives
- Mise en place et nettoyage de la chambre deux fois par jour, service de blanchisserie et repassage gratuit (2 vêtements par personne et par séjour)
- Minibar complet de courtoisie à l'arrivée (réapprovisionnement payant selon consommation)



## CHAMBRES JUNIOR SUITE

Chambres spacieuses de 32 m<sup>2</sup> idéales pour les voyages en famille. Elles disposent de deux lits simples (1,05 x 2,00 m), d'un canapé-lit (1,60 x 1,80 m) et d'une terrasse de 10 m<sup>2</sup> avec vue sur la piscine ou sur les jardins.

Elles peuvent accueillir 3 adultes + 1 enfant.



## CHAMBRES SUITE

L'hébergement le plus exclusif de l'hôtel, d'une surface totale de 35 m<sup>2</sup>, comprenant une chambre avec un grand lit (1,90 x 1,90 m) ou deux lits simples (1,05 x 2 m). Elle inclut un salon séparé avec canapé-lit (1,60 x 1,80 m) ainsi qu'une terrasse d'une superficie comprise entre 18 et 24 m<sup>2</sup>, équipée de chaises longues et offrant une vue sur la piscine, la montagne ou les jardins.

Elles peuvent accueillir jusqu'à 3 adultes et 1 enfant.

**Note :** la décoration, la taille et la vue des chambres peuvent varier en fonction de l'unité attribuée.





## RESTAURANTS ET BARS



### YAIZA

Restaurant buffet avec show cooking et boulangerie.



### DOLCE VITA

Restaurant à la carte spécialisé en cuisine italienne. Il propose une décoration chaleureuse et élégante. Situé dans le hall donnant accès aux piscines.



### SAKURA TEPPANYAKI

Savourez les meilleurs plats de la gastronomie orientale dans l'impressionnant restaurant Sakura Teppanyaki. Découvrez le délicieux menu dégustation, cuisiné en show cooking sur les traditionnelles planchas japonaises Teppan, le tout dans une atmosphère très élégante et agréable.



### CACTUS BAR

Situé à côté de la piscine. Propose une variété d'en-cas légers et de boissons.



### COCO LOCO

Service de boissons au centre de la piscine.



### MIKE'S COFFEE

Spécialités de thé, café et pâtisseries maison.



### VINTAGE BAR

Situé dans le lobby, il propose une large carte de boissons et de cocktails ainsi que de la musique live en soirée.



### PAPAGAYO

Bar théâtre avec animations nocturnes. Les horaires sont sujets à changement et doivent être reconfirmés à l'hôtel.



### DRINKS TRUCK

Profitez des boissons que nous vous proposons dans notre Drinks Truck, situé à côté de la piscine chauffée. Les horaires sont sujets à changement et doivent être reconfirmés à l'hôtel.

**Code vestimentaire :** pour accéder aux restaurants lors du dîner, le port de la chemise ou du polo et du pantalon long est obligatoire pour les messieurs, et une tenue de soirée formelle est exigée pour les dames.





## SERVICES ET EXPÉRIENCES



### Tout Inclus

À l'H10 Lanzarote Princess, les clients ayant souscrit au programme **Tout Inclus** pourront profiter de tout :

- Repas, snacks, boissons nationales et internationales de grandes marques, cocktails et spécialités de café.
- Une invitation pour un dîner au restaurant italien Dolce Vita et une autre pour le restaurant oriental Sakura Teppanyaki pour les clients séjournant plus de 7 nuits (sur réservation et selon disponibilité).
- Minibar de courtoisie à l'arrivée (réapprovisionnement payant selon consommation).

*Le service Privilege, Exclusive Rooms and Services n'est pas inclus dans le programme. Boissons incluses selon la carte spécifique du programme. Veuillez consulter l'hôtel pour connaître les horaires de disponibilité du programme.*

Privilege

Pour vivre une expérience unique, l'H10 Lanzarote Princess offre la possibilité de souscrire au service **Privilege, Exclusive Rooms and Services**.

**Salon Privilege** : une salle climatisée avec service de boissons, machine Nespresso, thé ou infusions, snacks, TV et ordinateurs avec accès Internet et imprimante.

**Restauration** : petits-déjeuners et dîners au restaurant italien Dolce Vita ou au restaurant oriental Sakura Teppanyaki (sur réservation et selon disponibilité).

#### Services:

- 10 % de réduction dans les restaurants, bars et boutique à la fin du séjour.
- Check-in et check-out personnalisés.
- Service client personnalisé.
- Late check-out (selon disponibilité).

**Chambres Privilege** : voir les détails dans la section Chambres.



SALON PRIVILEGE



BAR SALON PRIVILEGE



CHAMBRE PRIVILEGE

- Salle de sport
- Sauna
- Massages et soins de beauté (sur réservation)



L'H10 Lanzarote Princess propose un programme d'animation complet pour les enfants de 4 à 8 ans, encadré par notre équipe de professionnels et en compagnie de la mascotte **Daisy** :

- Maissonnette Daisy Club et aire de jeux
- Piscine pour enfants chauffée en hiver
- Mini-disco avec la mascotte Daisy
- Jeux aquatiques, peinture, travaux manuels et bien d'autres activités



MAISONNETTE DAISY CLUB



CLUB DAISY



BATEAU PIRATE



Avec le **Daisy Adventure**, les enfants s'amuseront comme jamais !

Un large programme d'animation pour enfants avec de multiples activités dans un univers d'aventures : une grande piscine pour enfants avec un bateau pirate et d'autres attractions aquatiques telles que des toboggans et des animaux avec des jets d'eau amusants.

De plus, les plus petits pourront s'amuser avec un champignon géant et sa cascade dans la piscine pour enfants.



L'hôtel dispose également d'un large programme de sports, de jeux et d'activités encadrés par notre équipe d'animation **Blue Team**.

**Installations** : terrain multisports, terrain de tennis, mini-foot et minigolf.

**Activités** : échecs géants, billard (\$), ping-pong, pétanque, machines de jeux (\$), tir à la carabine, fléchettes, aquagym, tir au pistolet, stretching, jeux de cartes et jeux de société.

Et, en soirée, des spectacles d'animation, de la musique et des shows en direct, etc.

**Interdiction d'accès à l'hôtel avec des véhicules de mobilité personnelle électriques.** Il est strictement interdit d'accéder à l'hôtel avec tout type de Véhicule de Mobilité Personnelle Électrique (VMP), tels que les trottinettes électriques, scooters ou monocycles électriques. Les véhicules pour personnes à mobilité réduite, qu'ils soient conduits par elles ou adaptés à leur usage, sont autorisés en exception. L'hôtel devra d'abord vérifier le certificat ou la carte d'invalidité du client, délivrés par un organisme officiel.





## CERTIFICATIONS ET RÉCOMPENSES



Chez H10 Hotels, nous nous engageons en faveur de l'environnement : c'est pourquoi nous avons créé **Stay Green**, un projet de durabilité visant à développer un modèle économique responsable basé sur trois grands axes d'intervention : l'élimination du plastique et la réduction des déchets, l'efficacité énergétique avec l'utilisation d'énergies vertes, ainsi que des programmes de formation et de sensibilisation destinés aussi bien à nos employés qu'à nos clients.



L'hôtel H10 Lanzarote Princess mène les actions spécifiques suivantes dans le cadre du programme Stay Green :

- Consommez de l'électricité d'origine 100 % renouvelable
- L'utilisation de la chaleur ambiante pour produire de l'eau chaude (Aérothermie)
- Un chauffage solaire de l'eau (solaire thermique)
- Système d'Intelligence Artificielle pour quantifier les déchets organiques
- Des tablettes sont disponibles à la réception pour encourager la numérisation et favoriser l'économie de papier

## Prix et distinctions



BIOSPHERE TOURISM  
BIOSPHERE SUSTAINABLE  
2025



TÜV RHEINLAND  
ISO 9001:2015  
2024



H10 HOTELS  
H10 QUALITY EXCELLENCE  
MANAGEMENT SYSTEM  
2024



SCHAUISLAND  
TOP HOTEL PARTNER  
2017



TRAVEL REPUBLIC  
CLIENTS' RECOMMENDATION  
2018



ZOOVER  
ZOOVER AWARD  
2017



BOOKING.COM  
TRAVELLER REVIEW AWARD  
2025, 2024, 2023, 2022,  
2021, 2020



HOTELS.COM  
LOVED BY GUESTS  
2021



TRIPADVISOR  
TOP 10 MOST EXCELLENT  
HOTEL CHAINS ITW  
2018



TRIPADVISOR  
TRAVELLERS' CHOICE  
2025, 2022, 2021, 2020



TRIPEXPERT  
EXPERTS' CHOICE  
2018



AENOR  
CALCULATED CARBON  
FOOTPRINT  
2024

Informations et réservations :  
+34 900 444 466  
[reservas@h10hotels.com](mailto:reservas@h10hotels.com)  
[h10hotels.com](http://h10hotels.com)



Site web

 [@h10hotels](https://www.instagram.com/h10hotels)  
 [@H10.Hotels](https://www.facebook.com/H10.Hotels)  
 [@h10hotels](https://www.tiktok.com/@h10hotels)



Web app hotel

