

Joachimsthaler Straße, 31-32 · D-10719 · Kurfürstendamm · Berlín · Alemania

T +49 (0) 30 322 922 300

[h10.berlin.kudamm@h10hotels.com](mailto:h10.berlin.kudamm@h10hotels.com)

[www.h10kudammlofts.com](http://www.h10kudammlofts.com)

Información y reservas:

T +34 900 444 466

[reservas@h10hotels.com](mailto:reservas@h10hotels.com)

[www.h10hotels.com](http://www.h10hotels.com)

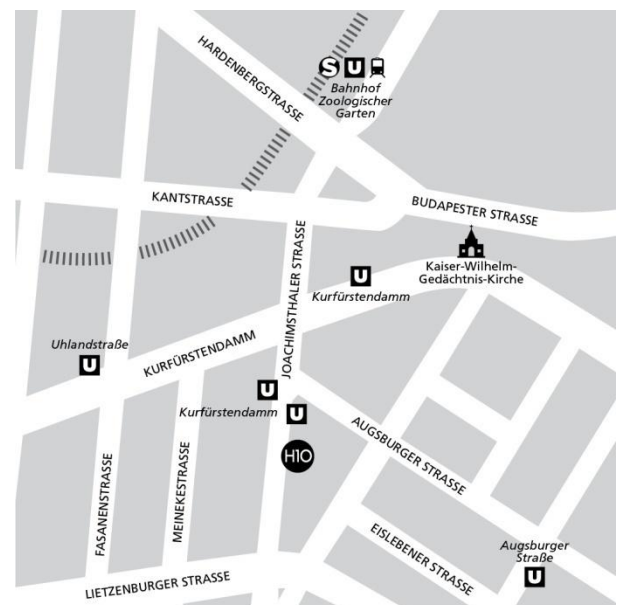


## Situación

El **H10 Ku'damm Lofts** es un aparthotel de cuatro estrellas situado a pocos metros de la famosa Kurfürstendamm, la principal avenida comercial del oeste de la ciudad. Desde el establecimiento se puede llegar caminando a la emblemática iglesia conmemorativa Kaiser Wilhelm y en sus alrededores también están el Jardín Zoológico y los grandes almacenes KaDeWe. Su proximidad a estaciones U-Bahn y S-Bahn permiten excelente conexión a los demás puntos turísticos de la ciudad así como al aeropuerto y otros puntos de interés.

- Junto a la estación de metro Kurfürstendamm (U1 y U9)
- 450 m de la iglesia conmemorativa Kaiser Wilhelm
- 500 m de la estación de tren y metro Bahnhof Zoologischer Garten (U2, U9, S3, S5, S7 y S9)
- 550 m de la estación de metro Augsburger Straße (U3)
- 900 m del Jardín Zoológico (Tiergarten)
- 1 km de los grandes almacenes KaDeWe
- 3,6 km del Palacio de Charlottenburg
- 4 km de la Puerta de Brandenburgo (Branderburger Tor)
- 4,5 km de Hauptbahnhof (estación central de trenes)
- 4,5 km del recinto ferial de Berlín / Messe Berlin
- 4,7 km del ICC Berlin / City Cube
- 5,6 km de la isla de los museos (Museum Insel)
- 6,5 km de Alexanderplatz
- 22,5 km del aeropuerto Schönefeld (T5)
- 24,5 km de Potsdam
- 28 km del aeropuerto Berlin Brandenburg BER (T1 y T2) con conexión directa a Zoologischer Garten (RE7 y RB14)

Coordenadas: 52° 30' 07.26" N / 13° 19' 53.20" E



## Descripción

El **H10 Ku'damm Lofts** es un exclusivo aparthotel situado a escasos metros de la famosa avenida Kurfürstendamm. Emplazado en un histórico colegio de 1889, conecta con un edificio de nueva construcción que alberga un hotel de cuatro estrellas. Ofrece el Restaurante Salt & Pepper con terraza de verano, el Steps Bar, un Despacio Beauty Centre y siete salones de reuniones.

### 22 Lofts

Wi-Fi de cortesía en todas instalaciones

Business Corner

Restaurante Salt & Pepper

Steps Bar

Terraza exterior (temporada de verano)

Despacio Beauty Centre con gimnasio, sauna y otros servicios (gratuito)

7 salones de reuniones

Parking cubierto (\$)

Puntos de recarga para vehículos eléctricos (incluido Tesla)



## Lofts

Los amplios y modernos lofts están equipados con todas las comodidades para hacer su estancia más agradable.

- TV LED con canales internacionales
- Conexión USB y vídeo/audio
- Minibar (\$ según consumición)
- Kettle (con reposición diaria)
- Kit de prevención personal (bajo petición)
- Caja fuerte
- Sistema de climatización independiente (frío y calor simultáneos)
- Baño completo con secador de pelo y espejo de aumento

También ofrece la posibilidad de solicitar artículos infantiles y para bebés como cuna, cambiador, orinal, cubo para pañales, calentador de biberones y bañera para niños. Todos los artículos son ofrecidos de forma gratuita pero es necesario solicitarlos con antelación para garantizar su disponibilidad.

Los Lofts se encuentran en un edificio histórico en que se preservan todas las características típicas de los edificios antiguos de Berlín como el techo alto y luminosos ventanales.



JUNIOR SUPERIOR LOFT

**Junior Superior Lofts:** con un espacio variable entre 38 - 49 m<sup>2</sup>, los Junior Superior Lofts cuentan con cama de matrimonio 2 x 2 m o 1,80 x 2 m y una sala de estar integrada con un sofá-cama de 1,80 x 2 m. Disponen de vistas a la calle o al atrio y pueden acomodar hasta 4 personas.

Incorporan una kitchenette equipada con nevera, microondas, vitrocerámica, vajilla, cubertería y batería de cocina. Disponen de servicio de limpieza diaria (excepto kitchenette y utensilios de cocina).

Además de los servicios comunes a todas las habitaciones, también ofrecen una botella de agua por persona a la llegada.



SUPERIOR LOFT

**Superior Lofts:** distribuidos entre 49 - 52 m<sup>2</sup>, los Superior Lofts cuentan con dormitorio con cama de matrimonio 2 x 2 m o 1,80 x 2 m y sala de estar independiente con un sofá-cama de 1,80 x 2 m. Disponen de vistas al atrio y pueden acomodar hasta 4 personas.

Incorporan una kitchenette equipada con nevera, microondas, vitrocerámica, vajilla, cubertería y batería de cocina. Disponen de servicio de limpieza diaria (excepto kitchenette y utensilios de cocina).

Además de los servicios comunes a todas las habitaciones, también están equipadas con dos TV LED (una en la zona de estar y la otra en el dormitorio) y ofrecen una botella de agua por persona a la llegada.



DÚPLEX LOFT

**Dúplex Lofts:** situados en la última planta del edificio histórico, los Dúplex Lofts miden 52 m<sup>2</sup> y están divididos en dos niveles. La planta baja cuenta con una sala de estar con un sofá-cama de 1,80 x 2 m, una kitchenette y un baño con ducha. En la segunda planta se encuentra el dormitorio con cama de matrimonio 2 x 2 m o 1,80 x 2 m y un baño con bañera. Un espectacular ventanal garantiza la luminosidad de los dos ambientes. Ofrecen vistas a la calle y pueden acomodar hasta 4 personas.

Los Dúplex Lofts cuentan con una TV LED en cada nivel.

La kitchenette está equipada con nevera, microondas, vitrocerámica, vajilla, cubertería y batería de cocina. Disponen de servicio de limpieza diaria (excepto kitchenette y utensilios de cocina). Cortesía de una botella de agua por persona a la llegada.

**Nota:** la decoración, tamaño y vistas de los lofts podrán variar en función de la unidad asignada.

## Restaurantes y bares



SALT & PEPPER

**Salt & Pepper:** restaurante situado en la planta principal del edificio nuevo, cuenta con un exquisito desayuno buffet elaborado a base de productos naturales de proximidad combinados con los típicos de culturas mediterráneas como el pan con tomate y variedad de aceites de oliva, así como una selección de productos sin gluten y sin lactosa.

Se pueden organizar almuerzos para grupos (bajo petición).



STEPS BAR

**Steps Bar:** situado en el lobby, propone una exquisita selección de snacks, aperitivos y cócteles.

Ofrece deliciosas tapas, ensaladas o hamburguesas creadas a partir de la fusión de la cocina alemana tradicional y la mediterránea tanto para el mediodía como por las noches.





TERRAZA EXTERIOR

**Terraza exterior:** una agradable terraza típica berlinesa abierta durante la temporada de verano (según condiciones meteorológicas).

Es ideal para disfrutar del desayuno durante las mañanas y, al final del día, la terraza se transforma en una encantadora zona chill out para degustar sabrosos cócteles.

Además, el Steps Bar se traslada a la terraza por las tardes y noches con una oferta de barbacoas o de los deliciosos platos de su carta.

Todos los servicios de restauración han sido adaptados para garantizar la seguridad alimentaria según protocolos de prevención COVID-19. Algunos servicios de restauración pueden estar inactivos o sujetos a cambios según temporada. Para más detalles consultar con el aparthotel.

## despacio beauty centre

El **H10 Ku'damm Lofts** cuenta con un **Despacio Beauty Centre**, un espacio perfecto para desconectar y dejarse mimar el cuerpo y la mente.

Sauna, baño de vapor, templo de duchas, poza de agua, fuente de hielo y tumbonas térmicas

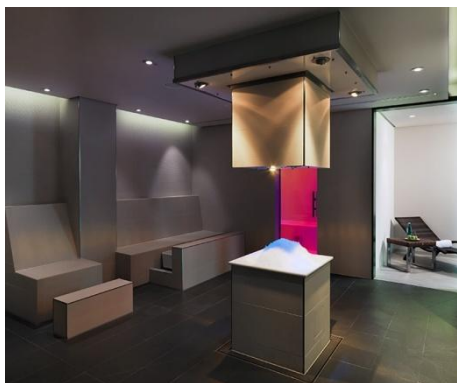
Gimnasio con equipamiento muscular, bicicleta estática, cinta de running y elíptica

Masajes y tratamientos de salud y belleza personalizados (\$ / previa reserva)

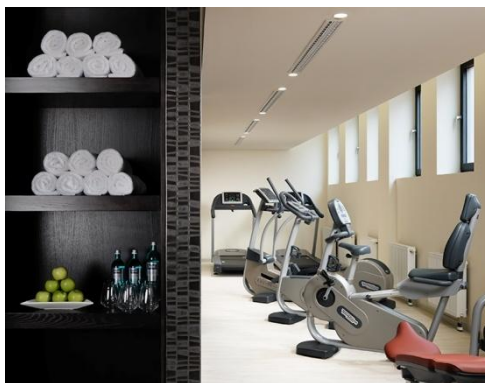
El acceso a las instalaciones del Despacio Beauty Centre es gratuito.

El Despacio Beauty Centre puede estar cerrado según temporada. Para más detalles consultar con el aparthotel.

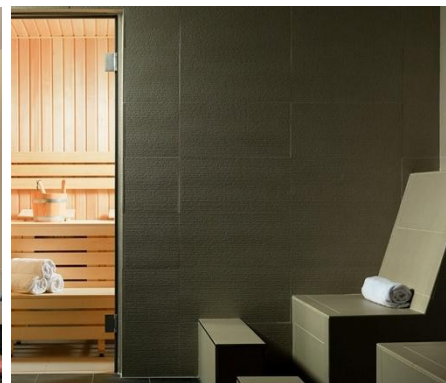
El acceso a la sauna es exclusivo para mayores de 16 años.



FUENTE DE HIELO



GIMNASIO



SAUNA



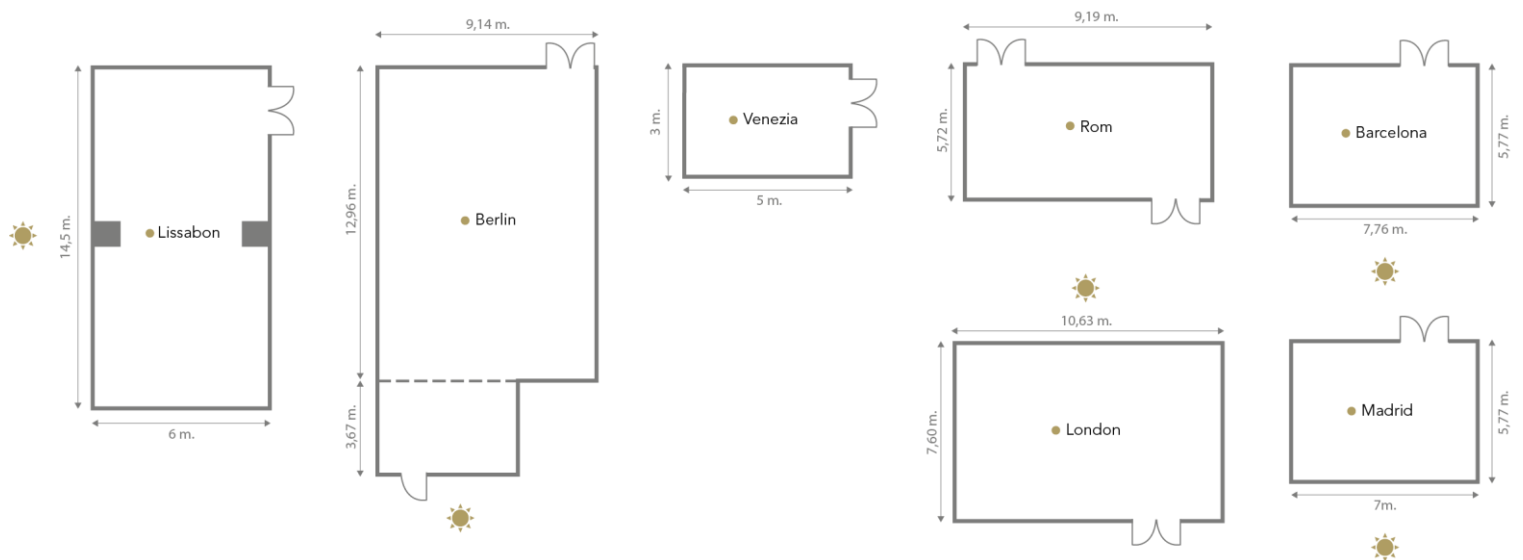
MEETINGS & EVENTS  
H10 HOTELS

El **H10 Ku'damm Lofts** está perfectamente equipado para eventos, conferencias y seminarios de más de 100 personas. Cuenta con siete amplios salones de reuniones, cinco de los cuales disfrutan de luz natural. Todos disponen de la tecnología más moderna, insonorización y control de temperatura. También ofrece la posibilidad de realizar cócteles o banquetes en la terraza\* durante la temporada de verano.

Espacios eventos	m <sup>2</sup>	Altura	CAPACIDAD							
			Cóctel	Teatro	Escuela	Imperial	Banquete	Cabaret	"U"	"O"
BERLIN	120	2,85 m	70	108	72	24	40	35	39	48
LONDON	80	2,85 m	35	63	45	20	30	21	33	42
LISSABON	80	3,45 m	35	63	45	20	30	21	33	42
ROM	53	3,25 m	-	36	24	16	20	16	15	18
BARCELONA	46	3,45 m	-	40	24	12	10	10	15	18
MADRID	41	3,45 m	-	24	18	12	10	10	15	18
VENEZIA	15	2,85 m	-	-	-	8	-	-	-	-
STEPS BAR	250	6,50 m	120	-	-	-	-	-	-	-
TERRAZA EXTERIOR	220	-	80	-	-	-	40	-	-	-

\*Capacidad de personas máxima (óptima) recomendada para dichos salones y por tipo de evento. Durante la crisis sanitaria se reducirá el aforo y se adaptarán los montajes para garantizar la distancia de seguridad y las medidas de higiene.

\* Los banquetes en la terraza exterior se harán con el mobiliario original de la terraza.



Luz Natural · Natural Light



BERLIN – MONTAJE ESCUELA



LONDON – MONTAJE U



LISSABON – MONTAJE ESCUELA

## GDS

**AMADEUS:** WV BER359

**APOLLO/GALILEO:** WV 81213

**SABRE:** WV 1340

**WORLDSPAN:** WV 46359

**PEGASUS/TRAVELWEB NET:** WV 102363



En H10 Hotels queremos que disfrutar de sus vacaciones sea su única preocupación. Por ello hemos definido unos protocolos de actuación y prevención para asegurar la salud y el bienestar de nuestros clientes, trabajadores y colaboradores en todos nuestros establecimientos.

Todos los protocolos y **medidas de seguridad e higiene** diseñados siguen las recomendaciones de la OMS y se han desarrollado en alianza con **Preverisk Group**, empresa internacional líder en la seguridad alimentaria, higiene y salud, y **Bio 9000** que han certificado nuestros hoteles con el fin de asegurar la mejor implementación de las medidas para evitar la propagación del COVID-19 y proporcionar así, todas las garantías y la máxima confianza a nuestros clientes.

Asimismo, para asegurar la óptima eficacia en los procesos de limpieza, todos nuestros empleados han recibido una formación específica a cargo de **Johnson Diversey**, líder internacional en procedimientos de limpieza y desinfección.

**La seguridad e higiene en nuestras instalaciones** siempre ha sido una prioridad para nosotros, pero ahora más que nunca estamos extremando todas las medidas para que viajar siga siendo una experiencia segura.

## Certificaciones



Sistema de Gestión  
ISO 9001:2015  
[www.tuv.com](http://www.tuv.com)  
ID 9105081648



## Premios

<b>BOOKING.COM</b>	Traveller Review Award – 2021, 2020 Booking Award – 2018
<b>HOTELS.COM</b>	Loved by Guests Award – 2021
<b>TRIPADVISOR</b>	Travellers' Choice – 2020 Certificado de Excelencia – 2019, 2018, 2017, 2015, 2014, 2013, 2012 H10 HOTELS reconocida por TripAdvisor como una de las diez cadenas hoteleras “más excelentes del mundo” en la categoría de cadenas medianas – 2018
<b>HOLIDAYCHECK</b>	Holidaycheck Award – 2018, 2017, 2016, 2015, 2013 Recommended – 2015 TopHotel – 2014 Quality Selection – 2013
<b>TRIPEXPERT</b>	Experts' Choice Award – 2017
<b>THOMAS COOK</b>	1 <sup>st</sup> prize, Sunny Heart Award “City Trips” – 2017
<b>ZOOVER</b>	Zoover Award – 2015, 2012 Highly Recommended – 2014, 2013
<b>EXPEDIA</b>	Best Hotel of VIP Access – 2015, 2014 Expedia – 2012
<b>GRAN HOTEL TURISMO</b>	Mejor Cadena Hotelera 2014 en la X Edición de los Premios a la Iniciativa Hotelera – 2014
<b>HOTEL.DE</b>	Top Rated Hotel – 2014, 2013, 2012, 2011
<b>H10 HOTELS</b>	3 <sup>o</sup> Premio a la Excelencia – 2013, 2012 2 <sup>o</sup> Premio a la Excelencia – 2011
<b>AIT-AWARD</b>	Global Award for The Very Best in Interior and Architecture – 2012