

C/ Lagar, 2 - 4 · E-41004 · Séville · Espagne

Tél. : +34 954 548 712

[h10.casa.delaplata@h10hotels.com](mailto:h10.casa.delaplata@h10hotels.com)

[www.hotelh10casadelaplata.com](http://www.hotelh10casadelaplata.com)

 @h10casadelaplata


 @h10casadelaplata


Informations et réservations :

Tél. : +34 900 444 466

[reservas@h10hotels.com](mailto:reservas@h10hotels.com)

[www.h10hotels.com](http://www.h10hotels.com)

 @h10hotels

 @H10.Hotels

 [www.youtube.com/user/h10hotels](https://www.youtube.com/user/h10hotels)

## Emplacement

L'hôtel **H10 Casa de la Plata** bénéficie d'un emplacement exceptionnel au cœur du centre historique de Séville, à côté de la Plaza del Salvador. Il est entouré d'un grand nombre de commerces et de restaurants et il est situé à seulement 5 minutes à pied de la cathédrale, de la Giralda, du quartier de Santa Cruz et du palais royal de l'Alcazar.

À 0 m du centre historique

À 500 m de la cathédrale, de la Giralda et du palais royal de l'Alcazar de Séville

À 900 m des arènes de La Maestranza

À 1,2 km de la gare routière de Plaza de Armas

À 1,5 km de la Tour de l'Or

À 1,6 km de la gare routière de Prado San Sebastián

À 1,8 km de la gare Santa Justa

À 2 km de la Plaza de España et du parc María Luisa

À 2 km du parc d'attractions Isla Mágica

À 2,6 km du stade Ramón Sánchez-Pizjuán

À 2,9 km de l'île de la Cartuja

À 4,3 km du stade Benito Villamarín

À 6 km du palais des congrès FIBES

À 9 km du Club Zaudin Golf

À 10 km du Real Club de Golf

À 16 km de l'aéroport de Séville



Coordonnées : 37° 39' 11.21" N / 5° 99' 25.26" W

## Description

Le **H10 Casa de la Plata** est un hôtel quatre étoiles neuf situé dans une charmante rue piétonne en plein centre historique de Séville. Son design d'intérieur inspiré d'une maison sévillane typique, intègre des éléments traditionnels, tels que les azulejos typiques de Séville, avec d'autres plus contemporains. L'établissement dispose de chambres élégantes, d'un restaurant pour le petit déjeuner avec accès à un patio exclusif typiquement andalou, une terrasse impressionnante avec plunge pool et vue panoramique sur la ville, d'un bar dans le hall et de différents espaces pour les réunions et les événements.

**73 chambres**

**Wi-Fi gratuit** dans tout l'hôtel

**Restaurant Magallanes pour le petit déjeuner**

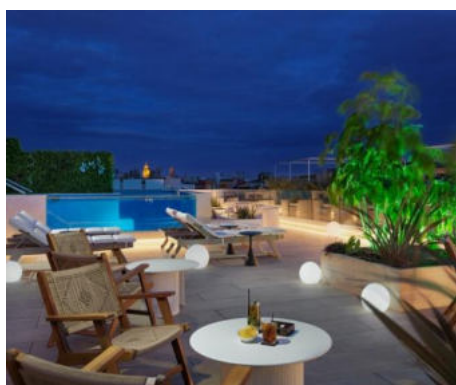
**Lobby Bar**

**Patio extérieur** orné d'une élégante fontaine d'inspiration andalouse

**2 salles de réunion** avec lumière naturelle

**Salle pour les célébrations**

Terrasse avec Plunge Pool à l'étage supérieur



## Chambres

Le **H10 Casa de la Plata** possède des chambres élégantes qui invitent au repos et à la tranquillité. Elles présentent un design d'intérieur d'inspiration andalouse où se démarquent les azulejos sévillans typiques, des pièces originales peintes à la main et créées sur mesure pour l'hôtel, ainsi que les jalousies aux murs et au plafond. Les chambres sont équipées de toutes les commodités :

- TV connectée de 49" avec chaînes internationales
- Bouteille d'eau minérale gratuite par personne à l'arrivée
- Cafetière Nespresso gratuite rechargée tous les jours avec capsules 100% compostables
- Minibar (\$ selon consommation)
- Bouilloire (sur demande)
- Matelas haut de gamme avec surmatelas doux pour plus de confort
- Menu d'oreillers
- Peignoir et chaussons
- Ports USB et prises universelles
- Coffre-fort à code
- Climatisation indépendante et ventilateur de plafond
- Fer et planche à repasser (sur demande)
- Salle de bain avec sèche-cheveux professionnel, douche effet pluie et miroir cosmétique



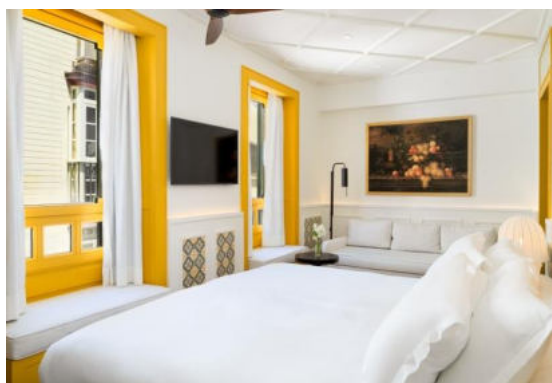
CHAMBRE DOUBLE COUR INTÉRIEURE

**Chambres Doubles Atrium** : chambres confortables d'environ 21 à 26 m<sup>2</sup> avec un lit double (King Size 2 x 2 m ou Queen Size 1,80 x 2 m) ou deux lits simples de 1 x 2 m. Elles offrent une vue sur la cour intérieure de l'hôtel et certaines comptent un WC japonais.



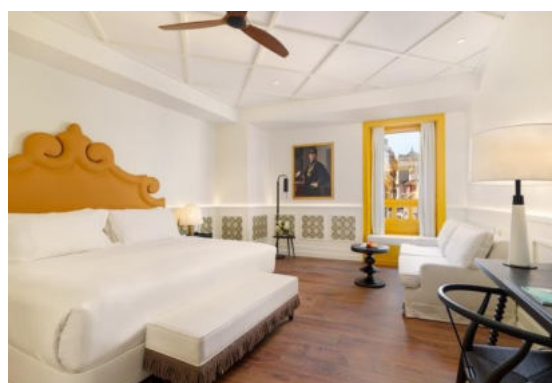
CHAMBRE DOUBLE SÉVILLE

**Chambres Doubles Sevilla** : chambres élégantes et lumineuses de 24 à 27 m<sup>2</sup> avec vue sur les rues du centre de Séville. Elles disposent d'un lit double (King Size 2 x 2 m ou Queen Size 1,80 x 2 m) ou de deux lits simples de 1 x 2 m. Certaines comptent un WC japonais.



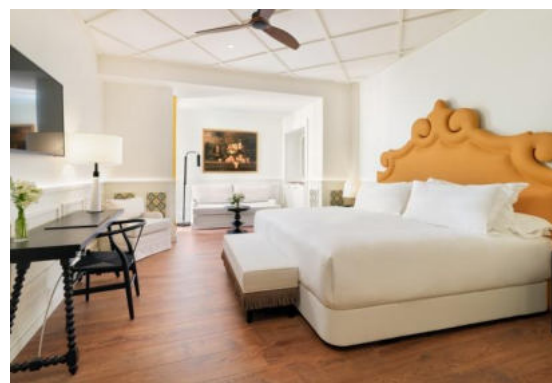
CHAMBRE TRIPLE

**Chambres Triples :** pièces spacieuses d'environ 26 à 30 m<sup>2</sup> composées d'une chambre avec un lit double (King Size 2 x 2 m ou Queen Size 1,80 x 2 m), d'un canapé convertible (0,90 x 1,90 m) et certains ont de vues sur les rues du centre de la ville. Elles disposent de WC japonais.



JUNIOR SUITE

**Junior Suites :** suites exclusives d'environ 30 à 35 m<sup>2</sup> qui comprennent une chambre avec un lit King Size (2 x 2 m), un salon avec canapé convertible, une grande salle de bain avec deux lavabos, un WC japonais, une douche double à effet pluie et vues sur les rues du centre de la ville.



CHAMBRE FAMILIALE

**Chambres Familiales :** chambres spacieuses allant jusqu'à 35 m<sup>2</sup> qui sont idéales pour les familles à la recherche d'une plus grande pièce. Elles comportent un lit King Size (2 x 2 m), un salon avec un canapé convertible deux places (1,50 x 1,90 m) et une grande salle de bain avec deux lavabos, un WC japonais et une baignoire. Elles peuvent accueillir confortablement jusqu'à 2 adultes et 2 enfants.

**Remarque :** la décoration, la taille et la vue peuvent varier en fonction des chambres.

## Restaurants et bars

**Restaurant Magallanes :** il propose un vaste buffet pour le petit déjeuner avec des produits frais de grande qualité. Il dispose d'un accès à un patio andalou extérieur exclusif, doté de lumière naturelle et d'une élégante fontaine faite d'azulejos sévillans.

**Lobby Bar :** un espace élégant situé au rez-de-chaussée de l'hôtel. Idéal pour se détendre et profiter d'une sélection de délicieux plats légers et d'une carte variée de boissons et de cocktails.

**Rooftop Bar :** situé au dernier étage, il dispose d'une terrasse offrant une vue imprenable sur le centre historique de Séville, d'une plonge pool vitrée et d'un espace hamac. C'est le lieu idéal pour déguster des cocktails et des tapas dans une atmosphère agréable.



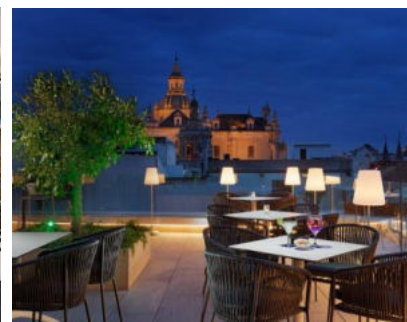
RESTAURANT MAGALLANES



PATIO ANDALOU



LOBBY BAR



ROOFTOP BAR



MEETINGS & EVENTS  
H10 HOTELS

Le **H10 Casa de la Plata** comporte différents espaces pour les réunions et les événements. Il dispose de deux salles de réunion avec lumière naturelle entièrement équipées pour organiser aussi bien des réunions de travail que des événements privés. La salle Colón donne accès au patio de l'hôtel, qui est idéal pour accueillir des cocktails et des pauses café. De plus, le restaurant Magallanes peut se transformer en salle où organiser des célébrations. Le Rooftop Bar, situé au dernier étage, est idéal pour les petits cocktails et les réunions plus informelles.

Espaces pour les événements	m <sup>2</sup>	Hauteur	CAPACITÉ							
			Cocktail	Théâtre	École	Impériale	Banquet	Cabaret	« U »	« O »
COLÓN	68	2,50 m	75	73	48	24	56	45	27	36
ELCANO	50	2,80 m	40	39	21	16	-	-	18	24
MAGALLANES	177	2,50 m	-	-	-	-	80	-	-	-
PATIO	155	-	50	-	-	-	-	-	-	-
ROOFTOP BAR	190	-	90	-	-	-	-	-	-	-

\* Le calcul des capacités est approximatif et sujet à modifications. Pour plus de détails, consulter le service commercial de l'hôtel.



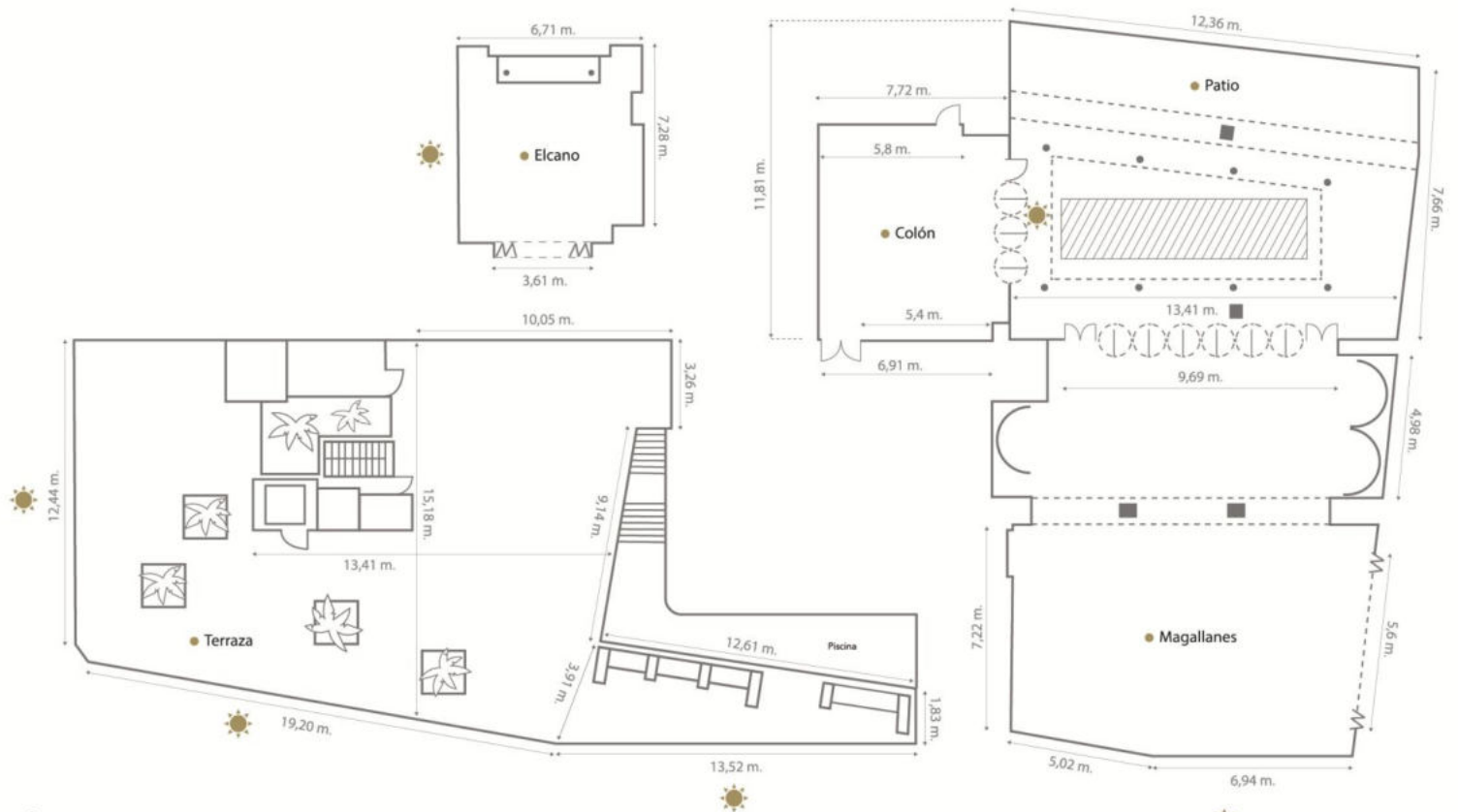
SALLE COLÓN – DISPOSITION EN « U »



SALLE ELCANO – DISPOSITION ÉCOLE



PAUSE CAFÉ DANS LE PATIO



Área y Capacidad · Area and Capacity

Luz Natural · Natural Light

## Certifications



## Prix

<b>BOOKING.COM</b>	Traveller Review Award – 2022, 2021, 2020
<b>TRIPADVISOR</b>	Travellers' Choice - Top 25 des meilleurs hôtels Espagne 2021 Travellers' Choice - Les 25 hôtels les plus romantiques d'Espagne 2021 Travellers' Choice - 2021
<b>HOTELS.COM</b>	Loved by Guests - Les Plus Convoités – 2022, 2021



Chez H10 Hotels, nous souhaitons que vos vacances soient votre unique préoccupation. C'est la raison pour laquelle nous avons défini des protocoles d'action et de prévention afin d'assurer le bien-être de nos clients, travailleurs et collaborateurs dans tous nos établissements.

Tous les protocoles et **mesures de sécurité et d'hygiène** conçus suivent les recommandations de l'OMS et ont été mis au point en collaboration avec **Preverisk Group**, entreprise internationale leader en matière de sécurité alimentaire, hygiène et santé dans le but d'assurer la meilleure mise en œuvre possible des mesures et ainsi apporter toutes les garanties et la confiance maximale à nos clients.

En outre, pour assurer une efficacité optimale des processus de nettoyage, tous nos employés ont reçu une formation spécifique par **Johnson Diversey**, chef de file international des procédés de nettoyage et de désinfection.

**La sécurité et l'hygiène au sein de nos installations** a toujours constitué une priorité pour nous, mais maintenant plus que jamais, nous prenons des précautions extrêmes afin que voyager soit toujours synonyme d'expérience sûre.



Chez H10 Hotels, nous nous engageons en faveur de l'environnement et c'est pourquoi nous avons créé **Stay Green**, un projet de durabilité dont l'objectif est de développer un modèle d'entreprise responsable basé sur trois lignes d'action principales : l'élimination des plastiques et la réduction des déchets; l'efficacité énergétique et l'utilisation de l'énergie verte et les programmes de formation et de sensibilisation pour nos employés mais aussi pour nos clients.