





Plaça Catalunya, 7 · E-08002 · Barcelone · Espagne  
Tél. +34 93 317 71 71

[h10.catalunya.plaza@h10hotels.com](mailto:h10.catalunya.plaza@h10hotels.com)  
[www.hotelh10catalunyaplaza.com](http://www.hotelh10catalunyaplaza.com)

 @h10catalunyaplaza  
 @H10.Catalunya.Plaza

Informations et réservations :  
Tél. : +34 900 444 466

[reservas@h10hotels.com](mailto:reservas@h10hotels.com)  
[www.h10hotels.com](http://www.h10hotels.com)

 @h10hotels  
 @H10.Hotels

 [www.youtube.com/user/h10hotels](http://www.youtube.com/user/h10hotels)

## Emplacement

Le **H10 Catalunya Plaza** est situé en plein centre de Barcelone, sur la célèbre Plaça Catalunya. Un emplacement privilégié, à quelques mètres du Passeig de Gràcia, de Las Ramblas et à proximité de certains des points touristiques les plus connus ainsi que des principaux axes commerciaux et d'affaires de la ville. Il est idéal pour les clients qui souhaitent se trouver à proximité des meilleurs restaurants, bars et boutiques de Barcelone.

- À 20 m de la station de métro Catalunya (L1 et L3) et de la gare (Renfe et FGC)
- À 180 m de l'arrêt de l'Aerobús (aéroport T1 et T2)
- À 300 m de la station de métro Universitat (L1 et L2)
- À 400 m de la station de métro Urquinaona (L1 et L4)
- À 450 m de la station de métro Passeig de Gràcia (L2, L3 et L4)
- À 750 m de la Casa Batlló de Gaudí
- À 800 m de la gare de Passeig de Gràcia (Renfe)
- À 850 m de la cathédrale de Barcelone
- À 1,2 km de La Pedrera (Casa Milà) de Gaudí
- À 1,4 km de la gare routière Barcelona Nord
- À 2,5 km du Port Vell (port de plaisance)
- À 2,5 km de la Fira Barcelona – Montjuïc
- À 3,5 km de la gare ferroviaire de Barcelona Sants (AVE et Renfe)
- À 5,3 km du port de Barcelone (croisières)
- À 5,3 km de la Fira Barcelona - Gran Via
- À 12 km de l'aéroport de Barcelone El Prat

Coordonnées : 41° 23' 13.40" N / 2° 10' 6.83"E



## Description

En plein cœur de Plaça Catalunya, centre névralgique de Barcelone, le **H10 Catalunya Plaza** se trouve dans un bâtiment du XIXe siècle entièrement rénové avec un design d'intérieur qui allie classicisme et modernisme, et met ainsi en valeur la beauté de son architecture. L'hôtel, reconverti en hôtel-boutique, dispose de chambres confortables, du restaurant 1892 avec petit-déjeuner à la carte et de la charmante terrasse The Garden.

**45 chambres**

**Wi-Fi gratuit** dans tout l'hôtel

**Business Corner**

**Restaurant 1892** pour le petit-déjeuner

**Bar The Library**

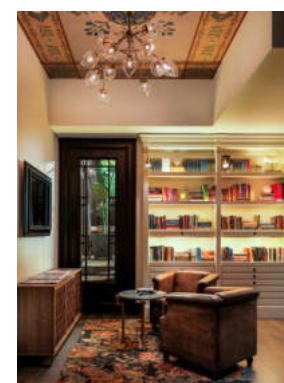
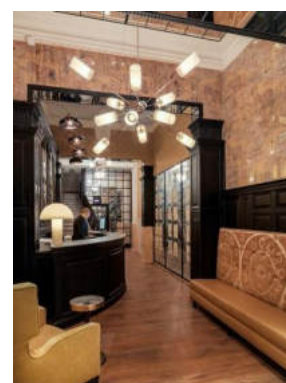
**Terrasse The Garden**

**Coffee Boutique**

**Accès à la terrasse avec plunge pool du H10 Metropolitan (à 130 m de l'hôtel)**

**Salle de réunions, espace pour mariages, fêtes et événements**

**Parking public (\$)**



## Chambres

Le **H10 Catalunya Plaza** dispose de chambres agréables aux notes vintage et agrémentées de détails haut de gamme pour assurer votre confort et votre bien-être :

TV LED 32" avec chaînes internationales

Cafetière Nespresso avec capsules 100% compostables

iHome

Bouteille d'eau offerte (tous les jours)

Peignoir et chaussons

Minibar (\$ selon consommation)

Coffre-fort

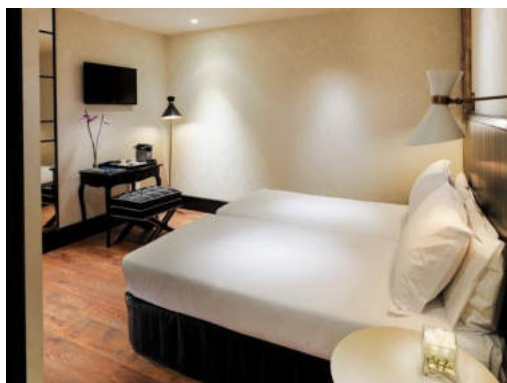
Climatisation indépendante

Salle de bain complète avec sèche-cheveux, miroir grossissant et distributeurs écologiques exclusifs Rituals



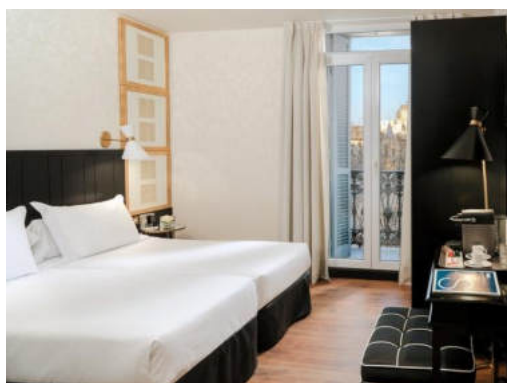
CHAMBRE BASIC

**Chambre Basic** : une chambre simple élégante.



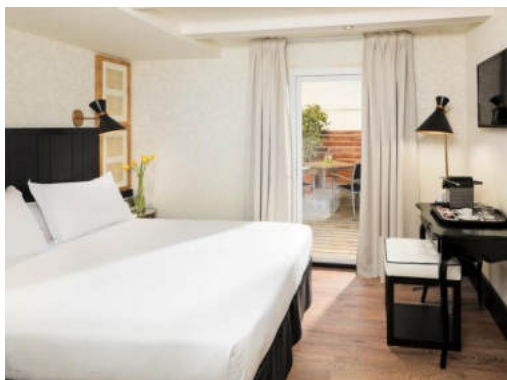
CHAMBRE DOUBLE

**Chambres Doubles** : chambres confortables avec vue sur le patio intérieur de l'hôtel. Elles peuvent disposer d'un lit Queen Size ou de deux lits simples.



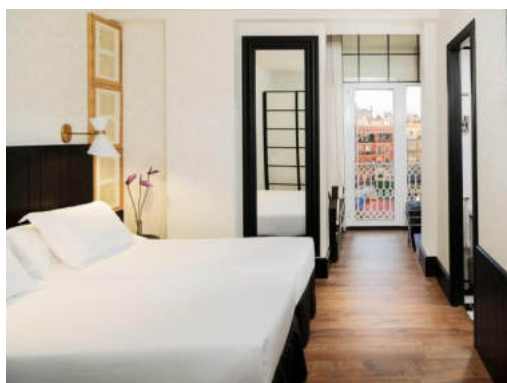
CHAMBRE DELUXE PLAÇA CATALUNYA

**Chambres Deluxe Plaça Catalunya** : chambres lumineuses avec vue sur la Plaça Catalunya. Elles peuvent disposer d'un lit Queen Size ou de deux lits simples.



CHAMBRE DELUXE TERRASSE

**Chambre Deluxe Terrasse :** chambre qui dispose d'un lit double et inclut une charmante terrasse privée, équipée d'une table, de chaises, d'un parasol et d'un bain de soleil.



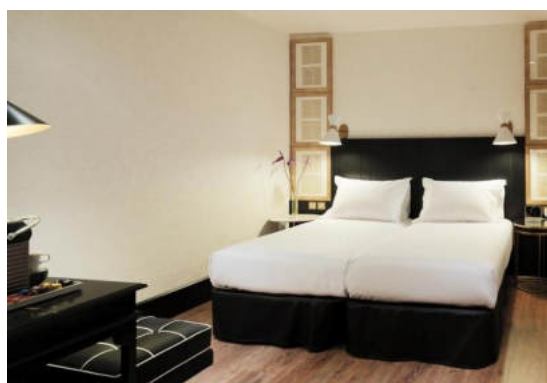
CHAMBRE TRIPLE

**Chambres Triples :** chambres spacieuses équipées d'un canapé convertible.



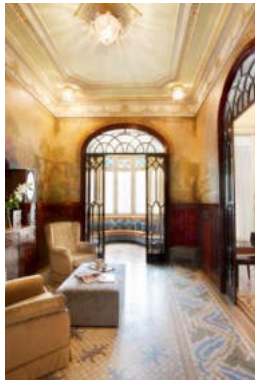
CHAMBRE SUPÉRIEURE TERRASSE

**Chambres Supérieures Terrasse :** chambres qui disposent d'une charmante terrasse privée, équipée d'une table, de chaises, d'un parasol et d'un bain de soleil. Elles disposent d'un canapé convertible et peuvent accueillir jusqu'à 3 personnes.



CHAMBRE FAMILIALE

**Chambres Familiales :** chambres idéales pour les familles. Elles disposent d'un canapé convertible en lit double et peuvent accueillir jusqu'à 4 personnes.



DUPLEX CATALUNYA

**Duplex Catalunya** : appartement luxueux de la fin du XIX<sup>e</sup> siècle, minutieusement rénové dans un style moderne, équipé des dernières installations tendance. Il dispose de deux chambres doubles, deux salles de bains, une cuisine (équipée de plaques vitrocéramiques, four, frigidaire, lave-linge et ustensiles), d'un magnifique salon avec lumière naturelle où il est également possible d'organiser des réunions de travail, ainsi que de deux galeries typiques du quartier de l'Eixample de Barcelone.

Remarque : la décoration, la taille et la vue peuvent varier en fonction des chambres.

## Restaurants et bars



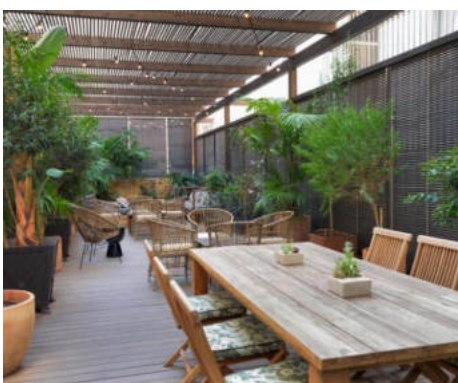
1892

**1892** : restaurant situé à l'étage principal de l'hôtel. Sa décoration d'intérieur élégante met en valeur la beauté de la pièce avec un plafond à caissons et de grandes fenêtres donnant sur la Plaça Catalunya. Le restaurant propose un buffet varié pour le petit-déjeuner avec des produits de grande qualité ainsi qu'une carte de plats chauds préparés sur demande. Ouvert uniquement pour le petit-déjeuner.



THE LIBRARY

**The Library** : bar situé à l'étage principal de l'hôtel, à l'ambiance intime et chaleureuse. C'est le lieu idéal pour se détendre autour d'un café l'après-midi ou d'un cocktail après le repas du soir.



THE GARDEN

**The Garden** : un petit oasis au cœur de la ville où vous pourrez profiter de moments de détente en plein air. Service de boissons et spectacles en direct de manière régulière.



COFFEE BOUTIQUE

**Coffee Boutique** : stand avec service de café, eau, infusions et en-cas. Elle se situe à côté du bar The Library et est mise à disposition des clients de l'hôtel gratuitement. Ouvert de 12h à 16h. (horaire sujet à changement).



BOUTIQUE  
HOTEL

Les hôtels-boutiques de **H10 Hotels** se démarquent par un emplacement exceptionnel, un design d'intérieur élégant et chaleureux, ainsi qu'un service personnalisé permettant de garantir le confort et le bien-être des clients.

De plus, les chambres disposent de détails haut de gamme pour un séjour parfait. Pour en savoir plus, consulter la section **Chambres**.



COIN LOBBY



CHAMBRE DELUXE PLAÇA CATALUNYA



COIN 1892



BUFFET PETIT-DÉJEUNER 1892

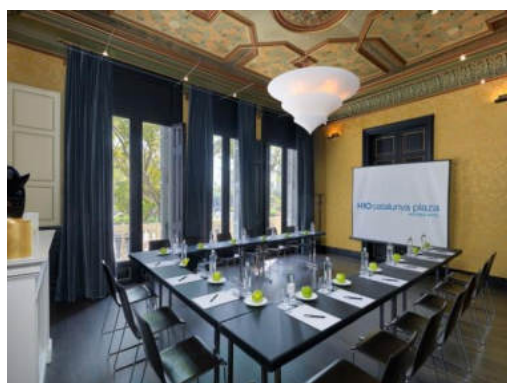
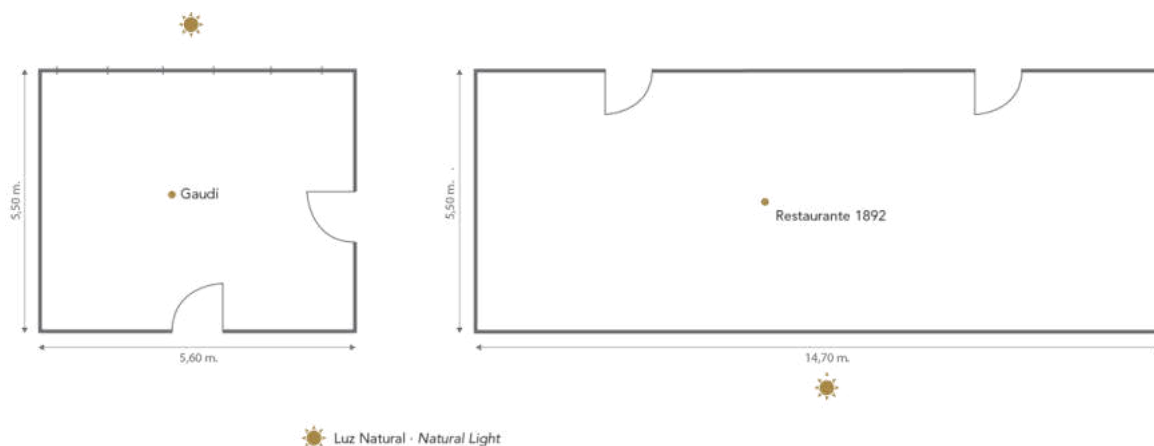


MEETINGS & EVENTS  
H10 HOTELS

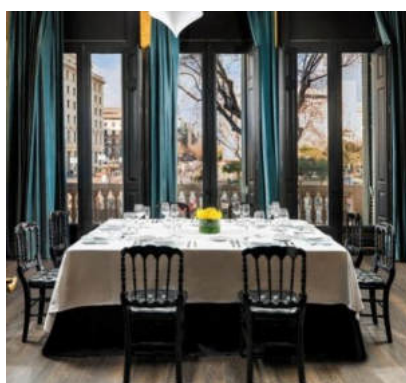
Le **H10 Catalunya Plaza** met à votre disposition la salle de réunion Gaudí, un espace avec lumière naturelle et vue imprenable sur la Plaça Catalunya, d'une capacité maximale de 30 personnes et entièrement équipé pour réaliser des événements privés ou de travail. De plus, sa terrasse The Garden et le restaurant 1892 sont deux espaces exclusifs où peuvent être organisés tout type d'évènements.

Espaces pour les événements	m <sup>2</sup>	Hauteur	CAPACITÉ							
			Cocktail	Théâtre	École	Impérial	Banquet	Cabaret	"U"	"O"
GAUDÍ	31	4 m	20	30	20	20	12	-	18	-
RESTAURANT 1892	80	4 m	40	-	-	30	40	-	-	-
TERRASSE THE GARDEN	100	3,5 m	40	-	-	-	-	-	-	-

\* Capacité de personnes maximale (optimale) recommandée par salle et par type d'évènement.



GAUDÍ - DISPOSITION EN "U"



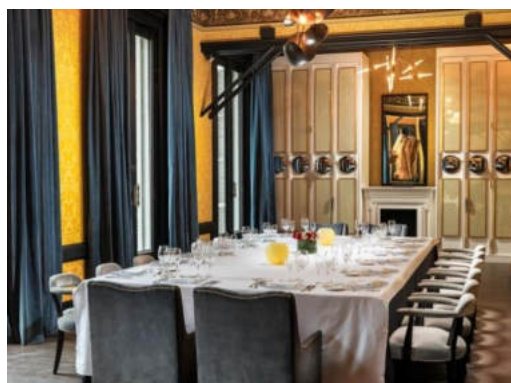
GAUDÍ - DISPOSITION IMPÉRIALE POUR LE DÉJEUNER



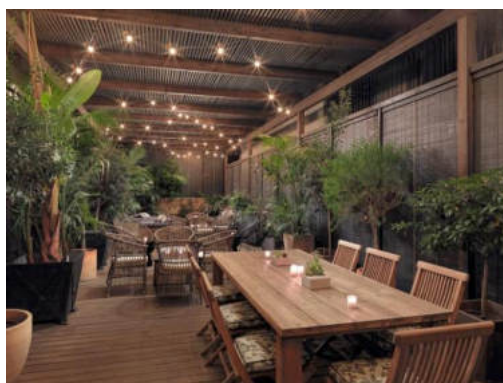
GAUDÍ - DISPOSITION ÉCOLE

perfect day  
Weddings  
& Celebrations

À l'hôtel **H10 Catalunya Plaza**, nous faisons attention au moindre détail pour que votre évènement soit à la hauteur de vos rêves. L'hôtel propose une cuisine d'auteur, un service professionnel et personnalisé ainsi que des espaces uniques pour organiser des banquets ou des évènements privés.



1892 - DISPOSITION IMPÉRIALE



THE GARDEN



1892 - DISPOSITION BANQUET

## GDS

**SABRE** : WV 40191  
**APOLLO/GALILEO** : WV 86264  
**WORLDSPAN** : WV BCN7  
**AMADEUS** : WV BCNH07

## Certifications



## Prix

<b>TRIPADVISOR</b>	Certificat d'excellence – 2019, 2018, 2017, 2015, 2013, 2012, 2011 Travellers' Choice – 2022, 2021, 2020
<b>GRAN HOTEL TURISMO</b>	Meilleure chaîne hôtelière 2014 lors de la X <sup>e</sup> édition des prix à l'initiative hôtelière – 2014
<b>EASY TO BOOK</b>	2 <sup>e</sup> au 3 Star Class toutes catégories confondues – 2011
<b>H10 HOTELS</b>	3 <sup>e</sup> prix d'excellence – 2010, 2009
<b>BOOKING.COM</b>	Traveller Review Award - 2022, 2021 Booking Award – 2018
<b>HOTELS.COM</b>	Loved by Guests - 2021



**Notre entreprise a toujours été caractérisée par des normes de qualité très élevées dans nos services, ainsi que par une rigueur maximale dans nos protocoles de nettoyage et de sécurité.** C'est la raison pour laquelle, en ces temps de Covid-19, nous avons amélioré ces protocoles d'action et de prévention afin d'assurer le bien-être de nos clients, travailleurs et collaborateurs dans tous nos établissements.

Afin de développer ces **protocoles et ces mesures de sécurité et d'hygiène**, nous avons travaillé en alliance avec **Preverisk Group et Bio 9000**, des entreprises internationales de premier plan dans le domaine de la sécurité alimentaire, de l'hygiène et de la santé. Les processus conçus suivent les recommandations de l'OMS et d'autres agences internationales.

Nous tenons nos équipes continuellement formées et informées des mises à jour nécessaires pour votre sécurité. De plus, tous nos employés ont reçu une formation spécifique par **Johnson Diversey**, chef de file international en termes de produits et procédés de nettoyage et de désinfection.

Après quelques mois d'action, **Preverisk Group et Bio 9000 ont accordé à nos hôtels ouverts les certifications COVID-19 Hygiene Response et Covid Protocol Certification** respectivement. En outre, les deux sociétés nous conseillent de maintenir une surveillance continue des protocoles établis.



Stay Green est un projet de durabilité promu par H10 Hotels.

Cette initiative, fruit de notre engagement envers la société et l'environnement, naît de la volonté de développer un modèle économique responsable reposant sur trois grandes lignes d'action: élimination des plastiques et réduction des déchets, efficacité énergétique et utilisation de l'énergie verte, programmes de formation et de sensibilisation.