





C/ Amor de Dios, 34 · 41002 · Sevilla · España  
T +34 954 385 111

[h10.corregidor@h10hotels.com](mailto:h10.corregidor@h10hotels.com)  
[www.hotelh10corregidor.com](http://www.hotelh10corregidor.com)

 @h10corregidor  
 @h10corregidor

Informazioni e prenotazioni:  
Tel.: +34 900 444 466

[reservas@h10hotels.com](mailto:reservas@h10hotels.com)  
[www.h10hotels.com](http://www.h10hotels.com)

 @h10hotels  
 @H10.Hotels

 [www.youtube.com/user/h10hotels](https://www.youtube.com/user/h10hotels)

## Ubicazione

Situato nel centro storico e commerciale di Siviglia, l'**H10 Corregidor** si trova a solo 3 minuti a piedi dalla nota calle Sierpes e a 10 minuti dalla Cattedrale, dalla Giralda, dal quartiere Santa Cruz e dall'Alcázar.

- A 200 m dal centro commerciale
- A 500 m dal centro storico
- A 900 m dalla Cattedrale, dalla Giralda e dall'Alcázar
- A 900 m dal parco dei divertimenti Isla Mágica
- A 1 km dalla stazione degli autobus di Plaza de Armas
- A 1,5 km dalla arena La Maestranza
- A 2 km dalla stazione degli autobus del Prado San Sebastián
- A 2 km dalla stazione ferroviaria Santa Justa
- A 2 km dallo stadio Ramón Sánchez-Pizjuán
- A 2 km dalla Torre del Oro
- A 2,2 km dal Parco di María Luisa
- A 5 km dallo stadio Benito Villamarín
- A 6,5 km dal Palazzo dei Congressi FIBES
- A 10 km dal Club Zaudin Golf
- A 10 km dall'aeroporto di Siviglia
- A 15 km dal Real Club del Golf



Coordinate: 37° 23' 45.8" N / 5° 59' 39.3" W

## Descrizione

L'H10 Corregidor è un incantevole hotel boutique completamente ristrutturato nel 2021 che si trova nel centro storico e commerciale di Siviglia, vicino ai principali luoghi turistici della città. La sua architettura, dallo stile elegante e senza tempo, conserva tutta l'essenza di Siviglia. Offre camere completamente rinnovate, tra cui alcune nuove di categoria superior, un ristorante per la prima colazione e una terrazza in un cortile andaluso che vanta una fontana tipica andalusa, un cancello di ferro battuto della fine del XIX secolo e mattonelle di ceramica dell'Esposizione di Siviglia del 1929. Completa gli impianti dell'hotel una nuova terrazza all'ultimo piano con plunge pool (prossima apertura).

### 73 camere

**Connessione Wi-Fi gratuita** in tutto l'hotel

**Computer di cortesia** su richiesta

**Cortile tipico andaluso con luce naturale**

**Welcome drink**

**Servizio concierge**

**Servizio di lavanderia** (\$)

**Auto e biciclette in affitto**

**Parcheggio coperto pubblico** a circa 300 m dall'hotel (\$, posti limitati)

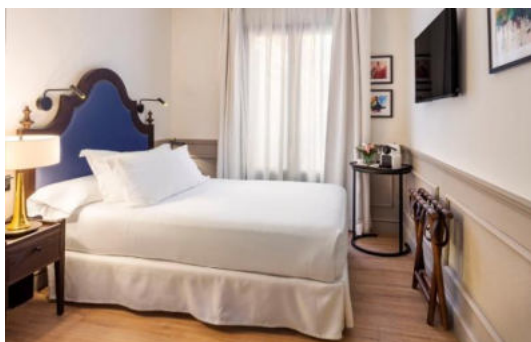
**Solarium** all'ultimo piano con **plunge pool**



## Camere

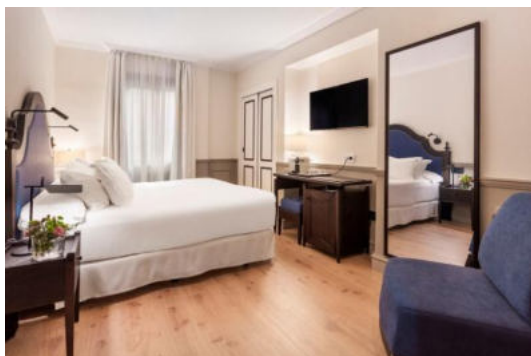
Le 73 camere dell'**H10 Corregidor** sono dotate di tutti i comfort di un boutique hotel per rendere più piacevole il suo soggiorno:

- Connessione Wi-Fi gratuita
- TV LCD con canali internazionali
- Macchina per caffè Nespresso con capsule compostabili al 100%
- Una bottiglia di acqua minerale omaggio a persona all'arrivo
- Minibar
- Servizio in camera (consultare gli orari in hotel)
- Accappatoio, ciabattine e menù cuscini
- Cassaforte digitale
- Impianto di climatizzazione
- Bagno completo con asciugacapelli e specchio ingranditore
- Doccia effetto pioggia
- Bollitore (secondo disponibilità)



CAMERA BASIC

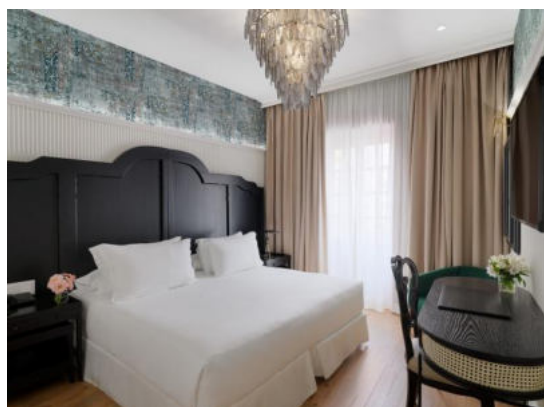
**Camere Basic:** camere di dimensioni più contenute completamente equipaggiato (circa 10 m<sup>2</sup>) letto 135 cm o con letto singolo.



CAMERA DOPPIA

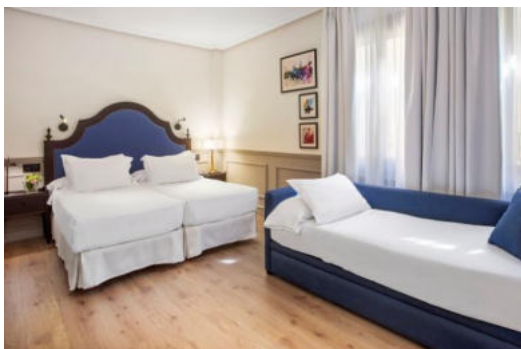
**Camere Doppie:** confortevoli camere di circa 17 m<sup>2</sup> con letto matrimoniale o due letti singoli da 90 cm.

Molte camere hanno la vista sul cortile andaluso o sul cortile dei fiori.



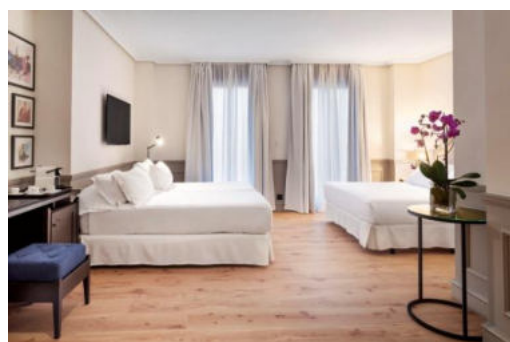
CAMERA DOPPIA DELUXE

**Camera Doppia Deluxe:** Esclusiva, elegante e luminosa camera superior di circa 22 m<sup>2</sup> dotata di letto king-size (2 m x 2 m). Dispone di balcone e vista sulla strada principale.



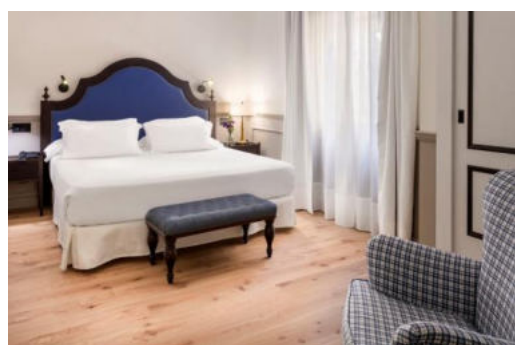
CAMERA TRIPLA

**Camere Triple:** camere di circa 27 m<sup>2</sup> con letto matrimoniale e un letto supplementare o tre letti singoli.



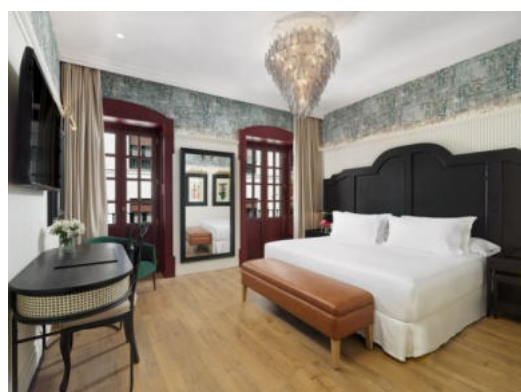
CAMERA FAMILIARE

**Camera Familiare:** ampia camera di circa 31 m<sup>2</sup> con letto matrimoniale da 150 cm e due letti singoli da 90 cm, o letto matrimoniale e divano letto. Alcune camere hanno una terrazza con vista sul cortile andaluso. Possono ospitare fino a 4 persone (2 adulti + 2 bambini oppure 3 adulti + 1 bambino).



JUNIOR SUITE

**Junior Suite:** con i suoi 35 m<sup>2</sup>, la Junior Suite è ideale trascorrere un soggiorno esclusivo. È dotata di letto matrimoniale King Size (2 m x 2 m) e sala con divano letto. Offre tutti gli optional di un boutique hotel oltre a uno specchio ingranditore e bilancia nel bagno. Può ospitare 3 persone.



SUITE JUNIOR DELUXE

**Suite Junior Deluxe:** Spaziosa Suite elegantemente arredata, di circa 33 m<sup>2</sup> dotata di letto King-size (2 m x 2) e soggiorno separato con divano letto. Ideale per godersi un soggiorno esclusivo. Dispone di balconi in tutte le sue camere e di vista sulle vie del centro cittadino.

**Nota bene:** l'arredamento, le dimensioni e la vista delle stanze possono variare a seconda della camera assegnata.

## Ristoranti e bar

**Ristorante per la prima colazione:** il nostro ristorante offre un buffet completo per la prima colazione con la possibilità di gustarlo nel tipico cortile andaluso dell'hotel.

**Caffetteria:** serve una selezione di snack e cocktail. Ha anch'essa accesso al cortile andaluso.



RISTORANTE PER LA PRIMA COLAZIONE



CAFFETERIA



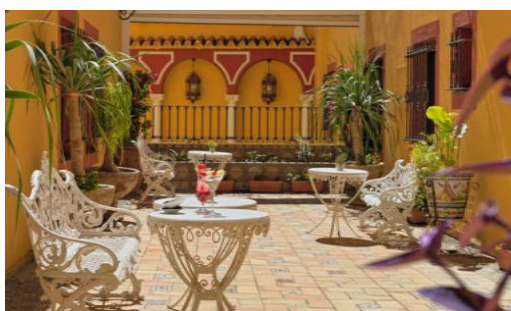
CORTILE ANDALUSO



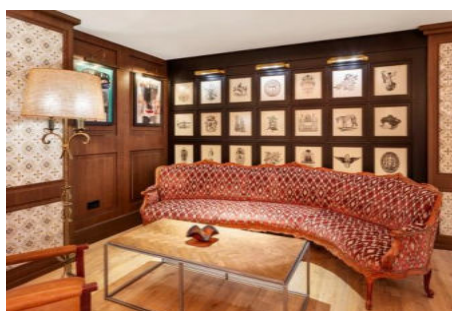
BOUTIQUE  
HOTEL

I boutique hotel di **H10 Hotel** si caratterizzano per l'eccezionale posizione, gli interni eleganti e accoglienti, oltre che per il servizio personalizzato ai clienti, al fine di garantire il massimo comfort e benessere.

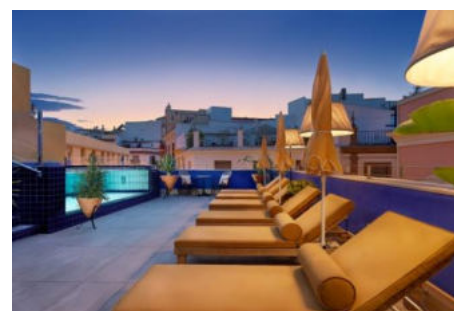
Inoltre, le camere vantano particolari di lusso per garantire un soggiorno perfetto. Per maggiori informazioni, consultare la sezione **Camere**.



CORTILE ANDALUSO



LOBBY



SOLARIUM PLUNGE POOL

## GDS

**SABRE:** WV 313505  
**APOLLO/GALILEO:** WV D9075  
**WORLDSPAN:** WV 58570  
**AMADEUS:** WV SVQ857

## Certificazioni



## Premi

<b>H10 HOTELS</b>	1° premio a la Excelencia – 2016
<b>GRAN HOTEL TURISMO</b>	Migliore catena di hotel (X Edición de los Premios a la Iniciativa Hotelera) – 2014
<b>TRIPADVISOR</b>	Travellers' Choice 2022, 2021, 2020 Certificato di Eccellenza – 2019, 2018, 2017, 2013, 2012, 2011
<b>TUI AG</b>	Top Quality Hotel – 2020 Global Hotel Awards 2020
<b>BOOKING.COM</b>	Traveller Review Award 2022, 2021, 2020 Booking Award 2018
<b>HOTELS.COM</b>	Loved by Guests 2021



La nostra azienda si è sempre caratterizzata per i massimi standard di qualità dei suoi servizi e per i rigorosissimi protocolli di pulizia e sicurezza. In quest'ottica, nell'epoca del Covid-19, abbiamo incrementato i protocolli di azione e di prevenzione per garantire la salute e il benessere di clienti, dipendenti e collaboratori in tutte le nostre strutture.

Ai fini di sviluppare i **protocolli e le misure di sicurezza e igiene in questione**, abbiamo collaborato con **Preverisk Group e Bio 9000**, società internazionali leader nel campo della sicurezza alimentare, dell'igiene e della salute. I processi disegnati seguono le raccomandazioni dell'OMS e di altre organizzazioni internazionali.

I nostri team sono costantemente addestrati e informati in merito agli aggiornamenti necessari per la sicurezza. Analogamente, il nostro personale ha ricevuto una formazione specifica a cura di **Johnson Diversey**, leader internazionale nel campo dei prodotti e delle procedure di pulizia e disinfezione.

Dopo alcuni mesi di attività **Preverisk Group e Bio 9000 hanno conferito ai nostri hotel aperti il Certificato Covid-19 Hygiene Response e Covid Protocol Certification** rispettivamente. Inoltre, le due società ci assistono al fine di mantenere il controllo continuo dei protocolli vigenti.



Stay Green è un progetto per la sostenibilità promosso da H10 Hotels.

Questa iniziativa, frutto del nostro impegno per la società e l'ambiente, nasce con la volontà di sviluppare un modello di business responsabile che si fonda su tre grandi linee d'azione: eliminazione della plastica e riduzione dei rifiuti, efficienza energetica e uso di energia verde, programmi di formazione e sensibilizzazione.