





C/ Amor de Dios, 34 · 41002 · Sevilla · España  
T +34 954 385 111

[h10.corregidor@h10hotels.com](mailto:h10.corregidor@h10hotels.com)  
[www.hotelh10corregidor.com](http://www.hotelh10corregidor.com)

 @h10corregidor  
 @h10corregidor

Informations et réservations :  
Tél. : +34 900 444 466

[reservas@h10hotels.com](mailto:reservas@h10hotels.com)  
[www.h10hotels.com](http://www.h10hotels.com)

 @h10hotels  
 @H10.Hotels

 [www.youtube.com/user/h10hotels](https://www.youtube.com/user/h10hotels)

## Emplacement

Situé dans le centre historique et commerçant de Séville, le **H10 Corregidor** se trouve à seulement 3 minutes à pied de la célèbre rue Sierpes et à 10 minutes de la cathédrale, la Giralda, du quartier de Santa Cruz et du palais de l'Alcazar.

- À 200 m du centre commerçant
- À 500 m du centre historique
- À 900 m de la cathédrale, la Giralda et du palais royal de l'Alcazar
- À 900 m du parc d'attractions Isla Mágica
- À 1 km de la gare routière de Plaza de Armas
- À 1,5 km de les arènes La Maestranza
- À 2 km de la gare routière de Prado San Sebastián
- À 2 km de la gare Santa Justa
- À 2 km du stade Ramón Sánchez-Pizjuán
- À 2 km de la Torre del Oro
- À 2,2 km du parc María Luisa
- À 5 km du stade Benito Villamarín
- À 6,5 km du palais des congrès FIBES
- À 10 km du Club Zaudin Golf
- À 10 km de l'aéroport de Séville
- À 15 km du Real Club de Golf



Coordonnées : 37° 23' 45.8" N / 5° 59' 39.3" W

## Description

Le H10 Corregidor est un hôtel-boutique plein de charme, totalement rénové en 2021 et situé dans le centre historique et commerçant de Séville, près des principaux points touristiques de la ville. Son architecture, au style élégant et intemporel, préserve toute l'essence de Séville. Il offre de confortables chambres, totalement rénovées, parmi lesquelles certaines sont de catégorie supérieure, un restaurant pour le petit déjeuner et une terrasse située dans un patio andalou qui dispose d'une fontaine typique, d'une grille en fer forgé datant de la fin du XIXe siècle et de carreaux en céramique de l'Exposition de Séville de 1929. Une nouvelle terrasse au dernier étage avec une plonge pool (ouverture prochaine) complète les installations de l'hôtel.

### 73 chambres

**Wi-Fi gratuit** dans tout l'hôtel

**Ordinateur de courtoisie sur demande**

**Patio typique andalou avec lumière naturelle**

**Welcome Drink**

**Service de conciergerie**

**Service de blanchisserie (\$)**

**Location de voitures et de vélos**

**Parking couvert public** à environ 300 m de l'hôtel (\$, nombre de places limité)

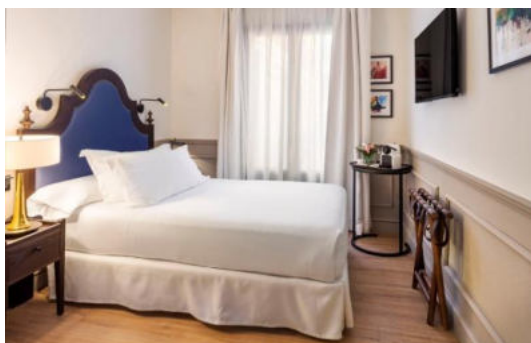
**Solarium Plunge Pool** à la dernier étage



## Chambres

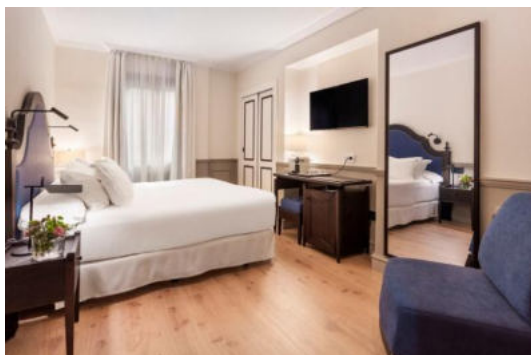
Les 73 chambres du **H10 Corregidor** sont équipées de toutes les commodités propres à un hôtel-boutique afin de rendre votre séjour encore plus agréable :

- Wi-Fi gratuit
- TV LCD avec chaînes internationales
- Cafetière Nespresso avec capsules 100% compostables
- Une bouteille d'eau minérale gratuite par personne à l'arrivée
- Minibar
- Room service (consulter les horaires à l'hôtel)
- Peignoir, chaussons et menu d'oreillers
- Coffre-fort
- Climatisation
- Salle de bain complète avec sèche-cheveux
- Douche effet pluie
- Bouilloire (selon disponibilité)



CHAMBRE BASIC

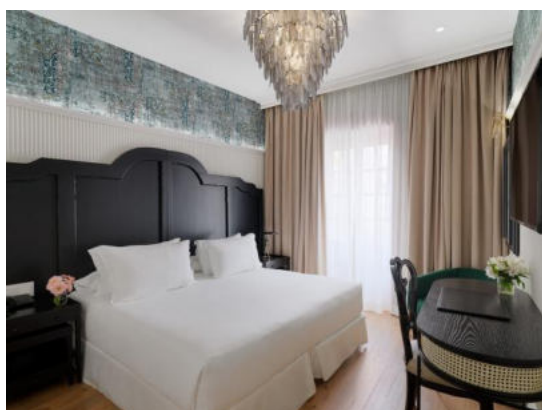
**Chambres Basic** : chambres de petite taille entièrement équipé (environ 10 m<sup>2</sup>) avec un lit ou lit simple.



CHAMBRE DOUBLE

**Chambres Doubles** : chambres confortables d'environ 17 m<sup>2</sup> disposant d'un lit double ou de deux lits simples de 90 cm.

La plupart des chambres doubles offrent une vue sur le patio andalou ou sur le patio de fleurs.



CHAMBRE DOUBLE DELUXE

**Chambre double Deluxe**: Chambre supérieure exclusive, élégante et lumineuse d'environ 22 m<sup>2</sup> équipée d'un grand lit (2 m x 2 m). Elle dispose d'un balcon et offre une vue sur la rue principale.



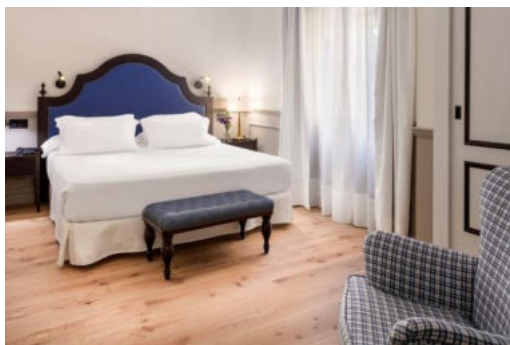
CHAMBRE TRIPLE

**Chambres Triples** : chambres d'environ 27 m<sup>2</sup> avec un lit double et un lit d'appoint ou trois lits simples.



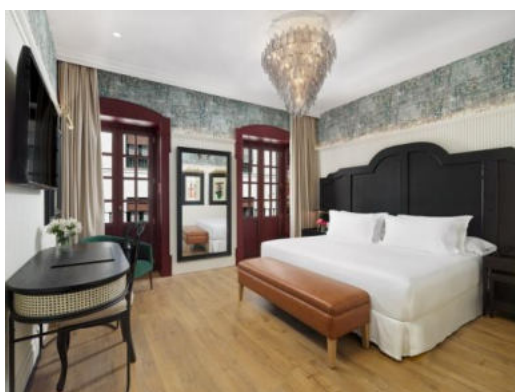
CHAMBRE FAMILIALE

**Chambres Familiales** : chambre spacieuse d'environ 30 m<sup>2</sup> avec un lit double de 150 cm et deux lits simples de 90 cm ou lit double et canapé-lit. Certaines chambres ont une terrasse avec vue sur le patio andalou. Elle peut accueillir jusqu'à 4 personnes (2 adultes + 2 enfants ou 3 adultes + 1 enfant).



JUNIOR SUITE

**Junior Suite** : d'une surface de 35 m<sup>2</sup>, la Junior Suite est idéale pour profiter d'un séjour exclusif. Elle comprend un lit double King Size (2 m x 2 m) et un salon avec un canapé. Elle dispose de toutes les attentions propres à un hôtel-boutique, ainsi que d'un miroir grossissant et d'une balance dans la salle de bain. Elle peut accueillir jusqu'à 2 personnes.



SUITE JUNIOR DELUXE

**Suite Junior Deluxe**: Suite spacieuse élégamment décorée, d'environ 33 m<sup>2</sup> équipée d'un grand lit (2 m x 2) et d'un salon séparé avec canapé-lit. Idéal pour profiter d'un séjour exclusif. Il dispose de balcons dans toutes ses chambres et offre une vue sur les rues du centre-ville.

**Remarque** : la décoration, la taille et la vue peuvent varier en fonction des chambres.

## Restaurants et bars

**Restaurant pour le petit-déjeuner :** notre restaurant offre un petit-déjeuner complet de type buffet, avec la possibilité de le déguster dans le patio andalou typique de l'hôtel.

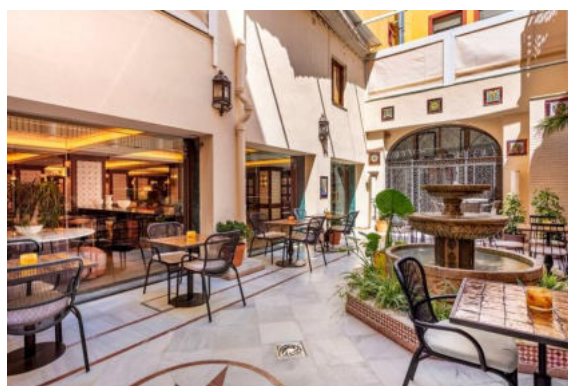
**Cafétéria :** elle propose une sélection d'en-cas et de cocktails. Elle offre également un accès au patio andalou.



RESTAURANT POUR LE PETIT-DÉJEUNER



CAFÉTÉRIA



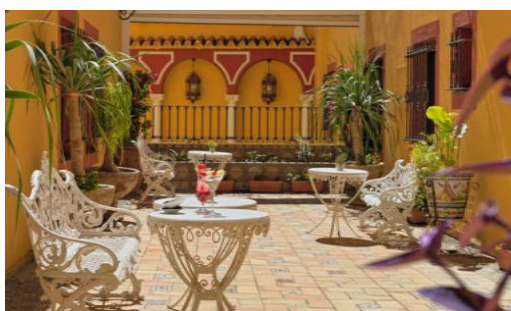
PATIO ANDALOU



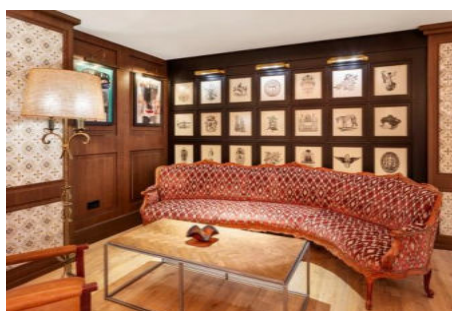
BOUTIQUE  
HOTEL

Les hôtels-boutiques de **H10 Hotels** se démarquent par un emplacement exceptionnel, un design d'intérieur élégant et chaleureux ainsi qu'un service personnalisé permettant de garantir le confort et le bien-être des clients.

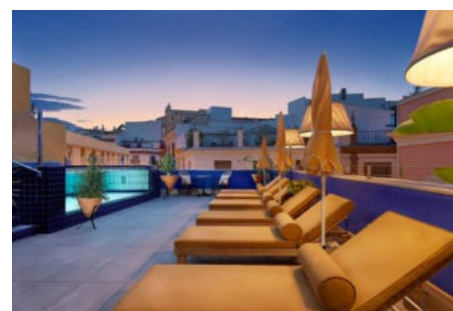
De plus, les chambres disposent de détails haut de gamme pour un séjour parfait. Pour en savoir plus, consulter la section **Chambres**.



PATIO ANDALOU



LOBBY



SOLARIUM PLUNGE POOL

## GDS

**SABRE:** WV 313505  
**APOLLO/GALILEO:** WV D9075  
**WORLDSPAN:** WV 58570  
**AMADEUS:** WV SVQ857

## Certifications



## Prix

|                           |   |
|---------------------------|---|
| <b>H10 HOTELS</b>         | 1 <sup>er</sup> prix d'excellence – 2016  |
| <b>GRAN HOTEL TURISMO</b> | Meilleure chaîne hôtelière (X <sup>e</sup> édition des prix à l'initiative hôtelière) – 2014        |
| <b>TRIPADVISOR</b>        | Travellers' Choice 2022, 2021, 2020<br>Certificat d'excellence – 2019, 2018, 2017, 2013, 2012, 2011 |
| <b>TUI AG</b>             | Top Quality Hotel – 2020<br>Global Hotel Awards 2020  |
| <b>BOOKING.COM</b>        | Traveller Review Award 2022, 2021, 2020<br>Booking Award 2018                                       |
| <b>HOTELS.COM</b>         | Loved by Guests 2021  |



**Notre entreprise a toujours été caractérisée par des normes de qualité très élevées dans nos services, ainsi que par une rigueur maximale dans nos protocoles de nettoyage et de sécurité.** C'est la raison pour laquelle, en ces temps de Covid-19, nous avons amélioré ces protocoles d'action et de prévention afin d'assurer le bien-être de nos clients, travailleurs et collaborateurs dans tous nos établissements.

Afin de développer ces **protocoles et ces mesures de sécurité et d'hygiène**, nous avons travaillé en alliance avec **Preverisk Group et Bio 9000**, des entreprises internationales de premier plan dans le domaine de la sécurité alimentaire, de l'hygiène et de la santé. Les processus conçus suivent les recommandations de l'OMS et d'autres agences internationales.

Nous tenons nos équipes continuellement formées et informées des mises à jour nécessaires pour votre sécurité. De plus, tous nos employés ont reçu une formation spécifique par **Johnson Diversey**, chef de file international en termes de produits et procédés de nettoyage et de désinfection.

Après quelques mois d'action, **Preverisk Group et Bio 9000 ont accordé à nos hôtels ouverts les certifications COVID-19 Hygiene Response et Covid Protocol Certification** respectivement. En outre, les deux sociétés nous conseillent de maintenir une surveillance continue des protocoles établis.



Stay Green est un projet de durabilité promu par H10 Hotels.

Cette initiative, fruit de notre engagement envers la société et l'environnement, naît de la volonté de développer un modèle économique responsable reposant sur trois grandes lignes d'action: élimination des plastiques et réduction des déchets, efficacité énergétique et utilisation de l'énergie verte, programmes de formation et de sensibilisation.