



C/ Amor de Dios, 34 · 41002 · Sevilla · España

Tel.: +34 954 385 111

[h10.corregidor@h10hotels.com](mailto:h10.corregidor@h10hotels.com)

[www.hotelh10corregidor.com](http://www.hotelh10corregidor.com)



 @h10corregidor  
 @h10corregidor

Informació i reserves:

Tel.: +34 900 444 466

[reservas@h10hotels.com](mailto:reservas@h10hotels.com)

[www.h10hotels.com](http://www.h10hotels.com)

 @h10hotels  
 @H10.Hotels

 [www.youtube.com/user/h10hotels](https://www.youtube.com/user/h10hotels)

## Situació

Ubicat al centre històric i comercial de Sevilla, l'**H10 Corregidor** es troba a només 3 minuts caminant del conegut carrer de Sierpes i a 10 minuts de la Catedral, la Giralda, el barri de Santa Cruz i els Reales Alcázares.

- A 200 m del centre comercial
- A 500 m del centre històric
- A 900 m de la Catedral, la Giralda i els Reales Alcázares
- A 900 m del parc d'atraccions Isla Mágica
- A 1 km de l'estació d'autobús de Plaza de Armas
- A 1,5 km de la plaça de toros La Maestranza
- A 2 km de l'estació d'autobús del Prado San Sebastián
- A 2 km de l'estació de tren de Santa Justa
- A 2 km de l'estadi Ramón Sánchez-Pizjuán
- A 2 km de la Torre del Oro
- A 2,2 km del Parque de María Luisa
- A 5 km de l'estadi Benito Villamarín
- A 6,5 km del Palacio de Congresos FIBES
- A 10 km del Club Zaudin Golf
- A 10 km de l'aeroport de Sevilla
- A 15 km del Real Club de Golf



Coordenades: 37° 23' 45.8" N / 5° 59' 39.3" W

## Descripció

L'H10 Corregidor és un Hotel Boutique ple d'encant, totalment reformat el 2021, situat al centre històric i comercial de Sevilla, al costat dels principals punts turístics de la ciutat. La seva arquitectura, elegant i atemporal, conserva tota l'essència de Sevilla. Ofereix habitacions reformades totalment (entre les quals s'inclouen noves habitacions de categoria superior) un restaurant per a esmorzars i una terrassa situada en un pati andalús amb una font típica andalusa, un reixat de ferro forjat de finals del segle XIX i rajoles de ceràmica de l'Exposició de Sevilla del 1929. Una nova terrassa a la planta superior amb una Plunge Pool (pròxima obertura) completa les noves instal·lacions de l'hotel.

### 73 habitacions

**Connexió Wifi gratuïta** a tot l'hotel

**Ordinador de cortesia sota petició**

**Pati típic andalús amb llum natural**

**Welcome drink**

**Servei de concierge**

**Servei de bugaderia (\$)**

**Lloguer de cotxes i bicicletes**

**Aparcament cobert públic** situat aprox. a 300 m de l'hotel (\$, places limitades)

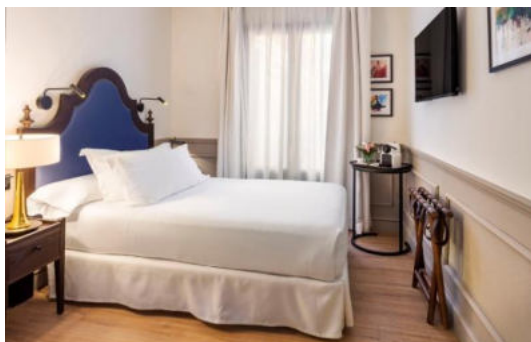
**Solàrium amb Plunge Pool** a la planta superior



## Habitacions

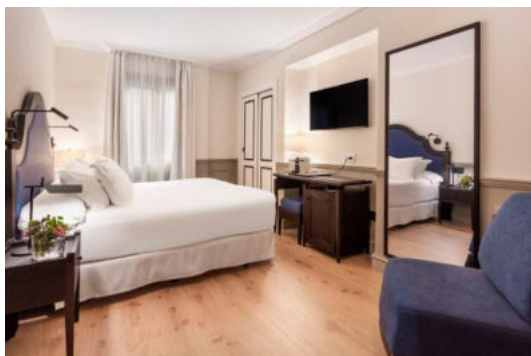
Les 73 habitacions de l'**H10 Corregidor** disposen de totes les comoditats pròpies d'un Hotel Boutique per fer la vostra estada més agradable:

- Connexió Wi-Fi gratuïta
- TV LCD amb canals internacionals
- Cafetera Nespresso amb càpsules 100% compostables
- Una ampolla d'aigua mineral de cortesia per persona a l'arribada
- Minibar
- Servei d'habitacions (consultar horaris a l'hotel)
- Barnús, sabatilles i carta de coixins
- Caixa forta
- Sistema de climatització
- Bany complet amb assecador de cabells i mirall d'augment
- Dutxa amb efecte pluja
- Kettle (segons disponibilitat)



HABITACIÓ BASIC

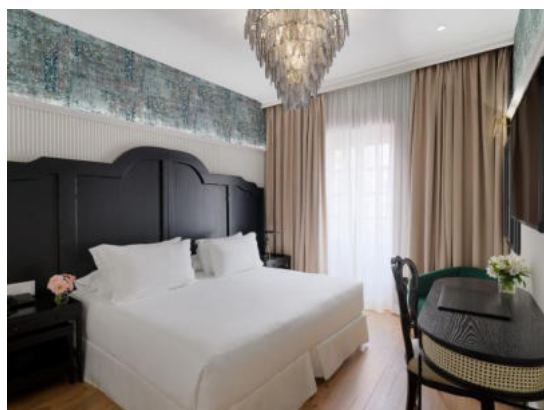
**Habitacions Basic:** habitacions de dimensions més petites però completament equipades (aproximadament 10 m<sup>2</sup>) amb un llit de 135 cm o llit individual.



HABITACIÓ DOBLE

**Habitacions Dobles:** còmodes habitacions d'aproximadament 17 m<sup>2</sup> equipades amb llit de matrimoni o dos llits individuals de 90 cm.

Moltes de les Habitacions Dobles tenen vistes al pati andalús o el pati de les flors.



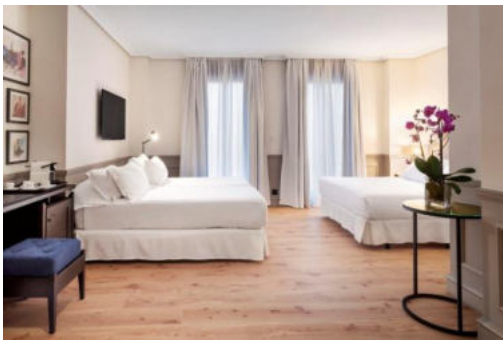
HABITACIÓ DOBLE DELUXE

**Habitació Doble Deluxe:** Exclusiva, elegant i lluminosa habitació superior d'aproximadament 22 m<sup>2</sup> amb un llit de matrimoni (2 m x 2 m). Disposa d'un balcó i vistes als carrers principals.



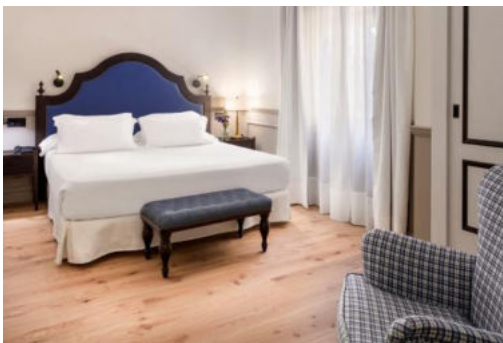
HABITACIÓ TRIPLE

**Habitacions Triples:** habitacions d'aproximadament 27 m<sup>2</sup> amb llit de matrimoni i un llit supletori o tres llits individuals.



HABITACIÓ FAMILIAR

**Habitacions Familiars:** àmplies habitacions d'aproximadament 30 m<sup>2</sup> amb llit de matrimoni de 150 cm i dos llits individuals de 90 cm o llit de matrimoni i sofà llit. Algunes habitacions disposen de terrassa i vistes al Pati Andalus. Tenen capacitat per a 4 persones (2 adults + 2 nens o 3 adults + 1 nen).



JUNIOR SUITE

**Junior Suite:** amb 35 m<sup>2</sup>, la Junior Suite és ideal per gaudir d'una estada exclusiva. Està equipada amb un llit de matrimoni King Size (2 m x 2 m) i estada amb sofà llit. Disposa de totes les atencions d'Hotel Boutique a més de mirall d'augment i bàscula al bany. Té capacitat per a 3 persones.



SUITE JUNIOR DELUXE

**Suite Junior Deluxe:** Espaiosa Suite elegantment decorada, d'aproximadament 33 m<sup>2</sup> amb un llit de matrimoni (2 m x 2 m) i sala d'estar independente amb sofà-llit. Ideal per gaudir d'una estància exclusiva. Disposa de balcons en totes les estàncies y vistes als carrers del centre de la ciutat.

**Nota:** la decoració, dimensions i vistes de les habitacions poden variar en funció de la unitat assignada.



## Restaurants i bars

**Restaurant per a esmorzars:** el nostre restaurant ofereix un complet buffet d'esmorzar amb la possibilitat de gaudir-lo al típic pati andalús de l'hotel.

**Cafeteria:** serveix una selecció de snacks i còctels. També té accés al pati andalús.



RESTAURANT PER A ESMORZARS



CAFETERIA



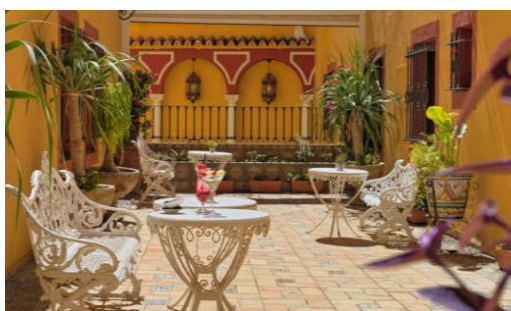
PATI ANDALÚS



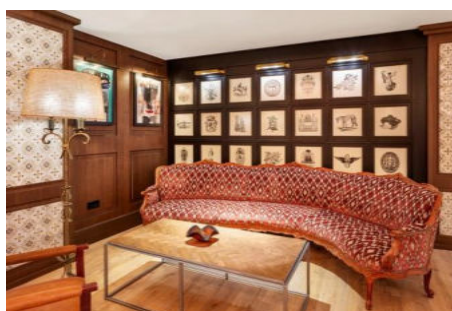
BOUTIQUE  
HOTEL

Els Hotels Boutique d'**H10 Hotels** es caracteritzen per una localització excepcional, un interiorisme elegant i acollidor, a més d'un servei personalitzat als clients per garantir el seu màxim confort i benestar.

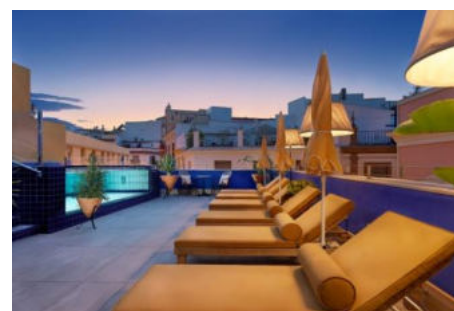
A més a més, les habitacions disposen de detalls d'alta gamma per garantir una estada perfecta. Per a més informació, veure l'apartat d'**Habitacions**.



PATI ANDALÚS



LOBBY



SOLÀRIUM PLUNGE POOL

## GDS

**SABRE:** WV 313505

**APOLLO/GALILEO:** WV D9075

**WORLDSPAN:** WV 58570

**AMADEUS:** WV SVQ857

## Certificacions



## Premis

<b>H10 HOTELS</b>	1r Premi a l'Excel·lència – 2016
<b>GRAN HOTEL TURISMO</b>	Millor Cadena Hotelera (X Edició dels Premis a la Iniciativa Hotelera) - 2014
<b>TRIPADVISOR</b>	Travellers' Choice 2022, 2021, 2020 Certificat d'Excel·lència – 2013, 2012, 2011
<b>TUI AG</b>	Top Quality Hotel – 2020 Global Hotel Awards 2020
<b>BOOKING.COM</b>	Traveller Review Award 2022, 2021, 2020 Booking Award 2018
<b>HOTELS.COM</b>	Loved by Guests 2021



La nostra companyia sempre s'ha caracteritzat per disposar dels estàndards de qualitat més elevats en els seus serveis i del màxim rigor en els seus protocols de neteja i seguretat. Per això, ara en temps de COVID-19, hem incrementat aquests protocols d'actuació i prevenció per assegurar la salut i el benestar dels nostres clients, treballadors i col·laboradors en tots els nostres establiments.

Per desenvolupar aquests protocols i mesures de seguretat i higiene s'ha treballat amb **Preverisk Group** i **Bio 9000**, empreses internacionals líders en seguretat alimentària, higiene i salut. Els processos dissenyats segueixen les recomanacions de l'OMS i altres organismes internacionals.

De manera continuada, mantenim als nostres equips formats i informats sobre les actualitzacions necessàries per a la seva seguretat. A més a més, tots els nostres empleats han rebut una formació específica a càrrec de **Johnson Diversey**, líder internacional en productes i procediments de neteja i desinfecció.

Després d'uns mesos d'actuació, **Preverisk Group** i **Bio 9000** han atorgat als nostres hotels oberts el **Certificat Covid-19 Hygiene Response** i **Covid Protocol Certification** respectivament. A més a més, les dues empreses ens assessoren per mantenir una vigilància continuada dels protocols establerts.



Stay Green és un projecte de sostenibilitat promogut per H10 Hotels.

Aquesta iniciativa, fruit del nostre compromís amb la societat i el medi ambient, neix amb la voluntat de desenvolupar un model de negoci responsable que es basa en tres grans línies d'actuació: eliminació de plàstics i reducció de residus, eficiència energètica i ús d'energia verda, programes de formació i sensibilització.