

Calle Prim, 4 · E-29005 · Málaga · Espanha

T +34 952065190

[h10.croma.malaga@h10hotels.com](mailto:h10.croma.malaga@h10hotels.com)

[www.hotelh10cromamalaga.com](http://www.hotelh10cromamalaga.com)

@h10cromamalaga

@h10cromamalaga

Informações e reservas:

T +34 900 444 466

[reservas@h10hotels.com](mailto:reservas@h10hotels.com)

[www.h10hotels.com](http://www.h10hotels.com)

@h10hotels

@H10.Hotels

[www.youtube.com/user/h10hotels](http://www.youtube.com/user/h10hotels)

## Localização

O hotel **H10 Croma Málaga** está situado no coração do centro histórico de Málaga, uma cidade de origem fenícia com mais de 3000 anos de história e com mais de 320 dias de sol por ano. A sua localização junto ao Mercado Central de Atarazanas, de origem muçulmana e de design neo-árabe, e a poucos metros da conhecida rua Marqués de Larios, é ideal para aceder facilmente aos principais pontos de interesse da cidade.

A 0 m do centro da cidade

A 130 m do Mercado Central de Atarazanas

A 250 m da estação de metro Atarazanas

A 350 m da estação Renfe Centro Alameda (comboios suburbanos)

A 350 m da rua Marqués de Larios (zona comercial no centro histórico)

A 600 m do Museu Carmen Thyssen

A 800 m do porto de Málaga (Paseo del Muelle 1)

A 950 m do Teatro Romano

A 950 m do Museu Picasso

A 1 km da estação de metro El Perchel

A 1,3 km da estação de autocarros de Málaga

A 1,3 km do Museu Casa Natal de Picasso

A 1,4 km da Alcáçova de Málaga

A 1,5 km do Museu Centre Pompidou Málaga

A 1,5 km da praça de touros La Malagueta

A 2 km da Playa de la Huelin

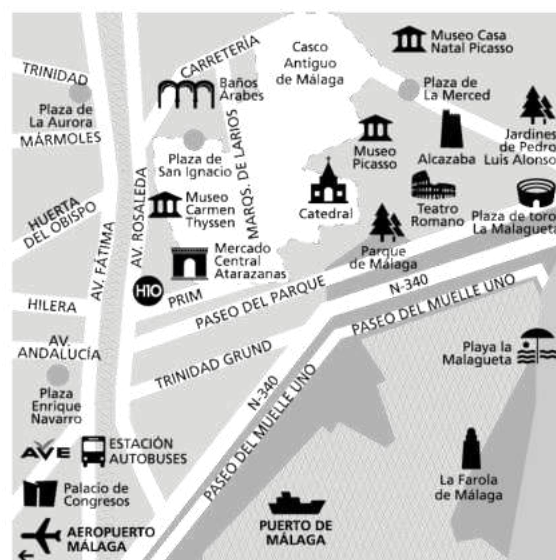
A 2,4 km da Playa de La Malagueta

A 2,8 km do terminal de cruzeiros

A 5 km do FCYMA - Palácio de Feiras e Congressos de Málaga

A 9 km do Aeroporto de Málaga - Costa del Sol

Coordenadas: 36° 43' 4.177" N / 4° 25' 31.206" W



## Descrição

Situado numa zona privilegiada, em pleno centro de Málaga e com acesso aos principais pontos de interesse da cidade, o H10 Croma Málaga é um hotel de construção nova. Do projeto de arquitetura, obra do reconhecido arquiteto Rafael Moneo, destaca-se a fachada do hotel, que joga com formas geométricas e cores cromáticas. Conta com quartos modernos, uma oferta gastronómica completa e um Rooftop Bar no andar superior com plunge pool e magníficas vistas para a cidade.

**138 quartos com terraço\***

**Wi-Fi gratuito** em todo o hotel

**Restaurante buffet**

**Lobby Bar**

**Bar La Mundial** com terraço

**Rooftop Bar** com **plunge pool** e vistas espetaculares para a cidade

**Ginásio**

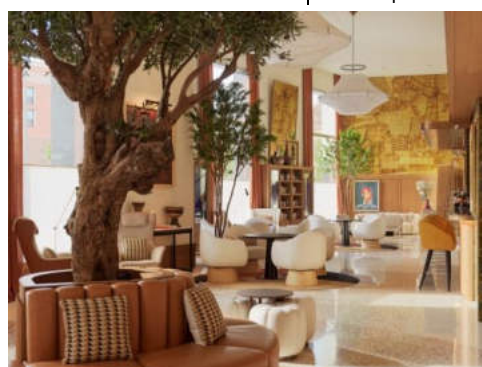
**3 salas de reuniões**

**Estacionamento subterrâneo** (\$)

**Pontos de recarga para veículos elétricos (incluindo Tesla)**

**Imprensa nacional e internacional**

\*exceto quarto familiar



## Quartos

Os quartos elegantes do H10 Croma Málaga foram projetados para criar um ambiente de tranquilidade e proporcionar o máximo conforto. À exceção de um quarto, todos os quartos contam com um terraço privado original, mobilado com mesa e cadeiras. Todos os quartos estão equipados com:

Smart TV 50" com canais internacionais e Chromecast

Minibar (\$ mediante consumo)

Cofre

Sistema de ar condicionado independente

Casa de banho com secador de cabelo e espelho de aumento

Ventilador no teto na maioria dos quartos

Cafeteira Nespresso com reposição diária com cápsulas 100% compostáveis

Roupão e chinelos

Dispensadores ecológicos Rituals



QUARTO DUPLO SUPERIOR

**Quartos Duplos Superiores:** quartos a partir de 25 m<sup>2</sup> com vistas para o centro de Málaga. Contam com um terraço privado original mobilado de design.

Quartos com capacidade máxima 2 adultos.



QUARTOS DUPLOS SUPERIORES CATEDRAL

**Quartos Duplos Superiores Catedral:** habitaciones a partir de 25 m<sup>2</sup>. Cuentan con una original terraza privada de diseño amueblada que disfrutan de unas privilegiadas vistas a la Catedral de Málaga.

Estancias con capacidad máxima 2 adultos.



QUARTO DELUXE

**Quartos Deluxe:** quartos amplos e luminosos de 36 m<sup>2</sup> com um design elegante. Dispõem de dois terraços privados originais com vistas para o centro de Málaga.

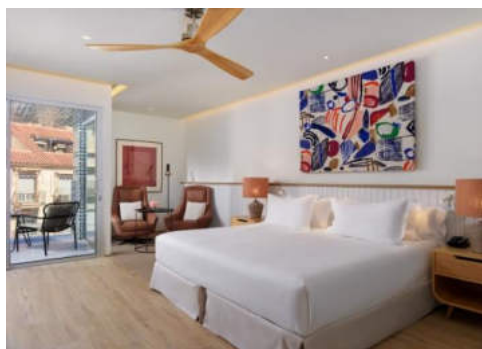
Capacidade máxima 2 adultos e 1 criança.



JUNIOR SUITE

**Junior Suites:** quartos espaçosos diáfanos de 38 m<sup>2</sup> que incluem um quarto e zona de estar com sofá-cama (150 x 190 cm), integrados no mesmo ambiente. Além disso, contam com um terraço mobilado com vistas fantásticas para o centro da cidade. Eles têm uma Smart TV 55" com Chromecast.

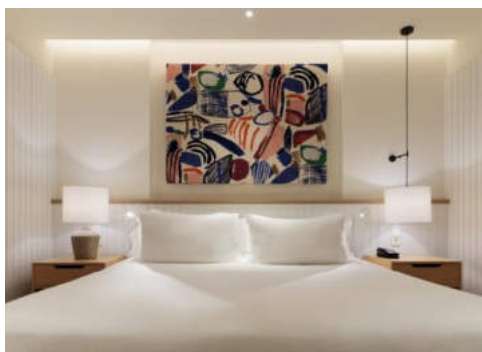
Ocupação máxima 3 adultos ou 2 adultos e 1 criança.



SUITE CROMA 216

**Suite Croma 216:** quarto exclusivo de 55 m<sup>2</sup> com um quarto e uma sala com sofá-cama (150 x 190 cm). Conta com uma ampla casa de banho, equipada com duche e banheira. Dispõe de dois terraços privados com um estilo original, com vistas para o centro de Málaga. Eles têm uma Smart TV 55" com Chromecast.

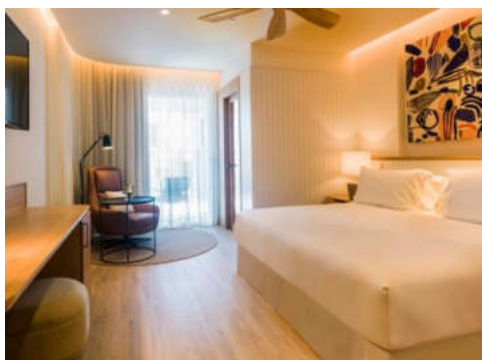
Ocupação máxima 3 adultos e 1 criança ou 2 adultos e 2 crianças.



QUARTO FAMILIAR

**Quartos Familiares:** quartos espaçosos entre 35 m<sup>2</sup> e 40 m<sup>2</sup>, ideais para famílias. Dispõem de cama King Size, zona de estar com sofá-cama (150 x 190 cm) e uma casa de banho ampla. A maioria destes quartos conta com um terraço original com vistas para a cidade.

Podem acomodar confortavelmente até 2 adultos e 2 crianças.



QUARTO CORNER2ROOMS

**Quartos Corner2Rooms:** quartos compostos por dois quartos superiores em Corner independentes de 25 m<sup>2</sup>, ligados por uma passagem privada. Além disso, cada quarto conta com um terraço privado original com mobiliário e vistas para o centro de Málaga.

Capacidade máxima 2 adultos em cada um dos quartos.

**Nota:** a decoração, tamanho e vistas dos quartos poderão variar em função da unidade atribuída.

## Restaurantes e bares



RESTAURANTE

**Restaurante:** oferece um buffet completo de pequeno-almoço, preparado com produtos de grande qualidade num ambiente único e elegante. Serviço à la carte para pratos quentes.



LOBBY BAR

**Lobby Bar:** situado no lobby do hotel, oferece um ambiente agradável onde se pode tomar um café ou desfrutar de cocktails e snacks.



BAR LA MUNDIAL

**Bar La Mundial com terraço:** um bar agradável, situado no piso térreo do hotel com uma decoração elegante e inovadora. Oferece uma deliciosa oferta gastronómica de aperitivos e uma ampla oferta de vinhos de Málaga.

É possível aceder ao bar e terraço a partir da rua.



ROOFTOP BAR

**Rooftop Bar:** um espetacular terraço com plunge pool, zona de espreguiçadeiras e magníficas vistas para a cidade.

Oferece serviço de bar com uma carta exclusiva de snacks, tapas e cocktails.

Restaurante: oferece uma proposta gastronómica variada com uma selecção de pratos sazonais de assinatura mediterrânica.

Espaço único e especial para a realização de eventos, com vistas exclusivas para a cidade.



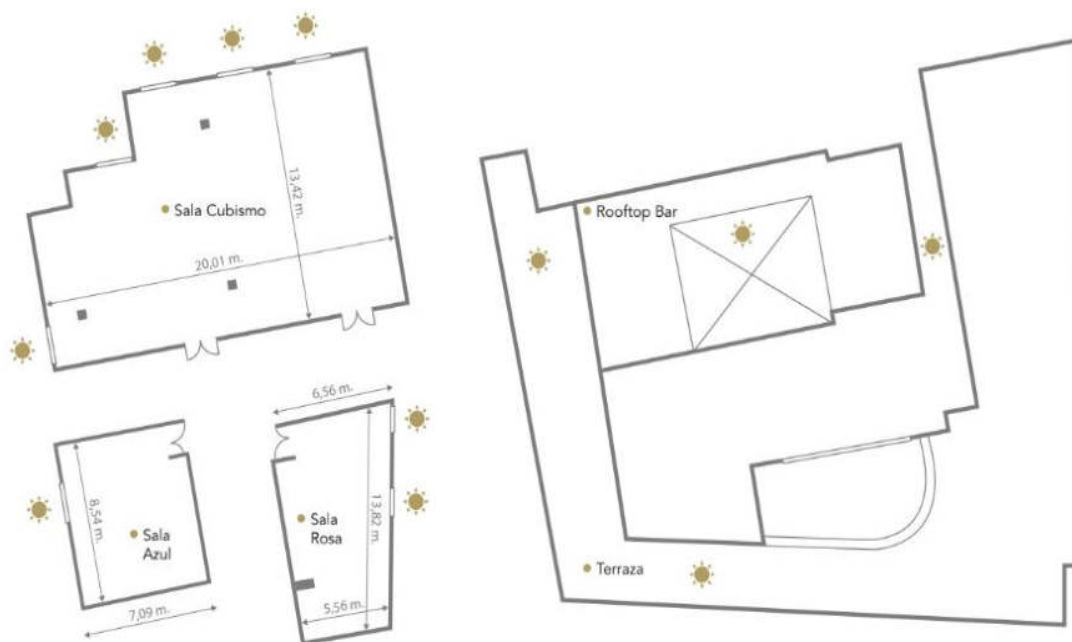
MEETINGS & EVENTS  
H10 HOTELS

O H10 Croma Málaga conta com 3 salas de reuniões: a Sala Azul, a Sala Cubismo e a Sala Rosa, cujos nomes são inspirados pelos três períodos mais representativos do artista Pablo Picasso. Todas as salas têm luz natural. A Sala do Cubismo, com 238 m<sup>2</sup>, pode acomodar até 200 pessoas. As salas estão equipadas com equipamento audiovisual de última geração.

O acesso às salas é precedido por um átrio imponente e luminoso, ideal para coffee breaks e exposições. O terraço do hotel é perfeito para festas de cocktail com vistas espectaculares sobre Málaga.

Espaços para eventos	m <sup>2</sup>	Altura	CAPACIDADE							
			Cocktail	Teatro	Escola	Imperial	Banquete	Cabaret	“U”	“O”
SALA AZUL	56	2,6 m	56	54	36	24	32	26	24	27
SALA CUBISMO	238	5,5 m	160	167	112	48	120	70	51	60
SALA ROSA	40	2,6 m	40	39	27	24	24	18	21	24
TERRAÇO	330	-	150	-	-	-	-	-	-	-
ROOFTOP BAR	90	-	50	-	-	-	-	-	-	-

\*Informação provisória capacidade de pessoas para estas salas e por tipo de evento.



Área y Capacidad · Area and Capacity

Luz Natural · Natural Light

## Certificações



## Prémios

<b>BOOKING.COM</b>	Traveller Review Award – 2023
<b>NATIONAL GEOGRAPHIC</b>	Menção especial melhor hotel urbano Espanha - 2023
<b>JET2HOLIDAYS</b>	Quality award winner - 2022



Na H10 Hotels estamos comprometidos com o meio ambiente e, por isso, nasce **Stay Green**, um projeto de sustentabilidade com o desejo de desenvolver um modelo de negócio responsável, que se baseia em três grandes linhas de atuação: eliminação de plásticos e redução de resíduos, eficiência energética e de utilização de energia verde e programas de formação e sensibilização quer para os nossos funcionários, quer para os hóspedes.