

Calle Prim, 4 · E-29005 · Málaga · Spagna

T +34 952065190

[h10.croma.malaga@h10hotels.com](mailto:h10.croma.malaga@h10hotels.com)

[www.hotelh10cromamalaga.com](http://www.hotelh10cromamalaga.com)

@h10cromamalaga

@h10cromamalaga

Informazioni e prenotazioni:

Tel.: +34 900 444 466

[reservations@h10hotels.com](mailto:reservations@h10hotels.com)

[www.h10hotels.com](http://www.h10hotels.com)

@h10hotels

@H10.Hotels

[www.youtube.com/user/h10hotels](https://www.youtube.com/user/h10hotels)

## Ubicazione

L'hotel **H10 Croma Málaga** sorge nel cuore del centro storico di Malaga, una città di origine fenicia con più di 3.000 anni di storia e più di 320 giorni di sole all'anno. Situato vicino al Mercato Centrale di Atarazanas, di origine musulmana e stile neorabo, e a pochi metri dalla nota via Marqués de Larios, si trova nella posizione ideale per raggiungere facilmente i principali punti di interesse della città.

A 0 metri dal centro della città

A 130 m del Mercato Centrale di Atarazanas

A 250 m dalla stazione metro Atarazanas

A 350 m dalla stazione Renfe Centro Alameda (treni Cercanías)

A 350 m dalla via Marqués de Larios (zona commerciale nel centro storico)

A 600 m dal Museo Carmen Thyssen

A 800 m dal porto di Malaga (Paseo del Muelle 1)

A 950 m dal Teatro Romano

A 950 m dal Museo Picasso

A 1 km dalla stazione metropolitana El Perchel

A 1,3 km dalla stazione degli autobus di Malaga

A 1,3 km dal Museo Casa Natale di Picasso

A 1,4 km dall'Alcazaba di Malaga

A 1,5 km dal Museo Centre Pompidou Málaga

A 1,5 km dalla plaza de toros La Malagueta

A 2 km dalla Playa de Huelin

A 2,4 km dalla Playa de La Malagueta

A 2,8 km dal Terminal crociere

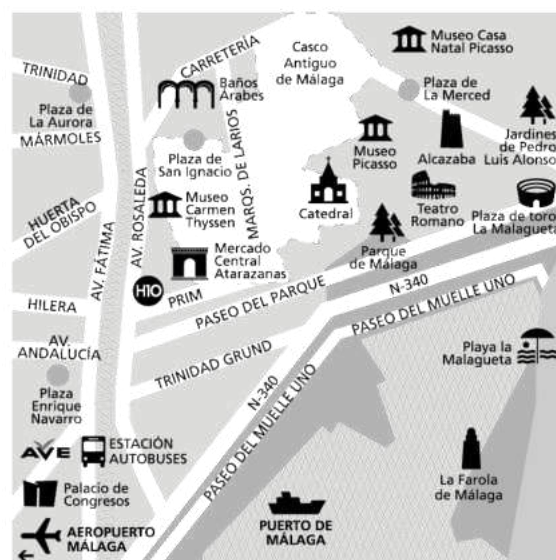
A 5 km dal Palazzo delle Fiere e dei Congressi FCYMA di Malaga

9 km dall'Aeroporto di Malaga - Costa del Sol

Coordinate: 36° 43' 4.177" N / 4° 25' 31.206" W

## Descrizione

Situata in una zona privilegiata nel pieno centro di Malaga che offre accesso ai principali punti di interesse della città, l'H10 Croma Málaga è un hotel di nuova costruzione. Nel progetto architettonico, a opera dell'architetto Rafael Moneo, si evidenzia la facciata dell'hotel che gioca con forme geometriche e colori cromatici. Offre camere moderne, un'offerta gastronomica completa e un Rooftop Bar all'ultimo piano con plunge pool e magnifica vista sulla città.



**138 camere con terrazza\***

**Wi-Fi gratuito** in tutto l'hotel

**Ristorante buffet**

**Lobby Bar**

**Bar La Mundial** con terrazza

**Rooftop Bar** con **plunge pool** e spettacolare vista sulla città

**Palestra**

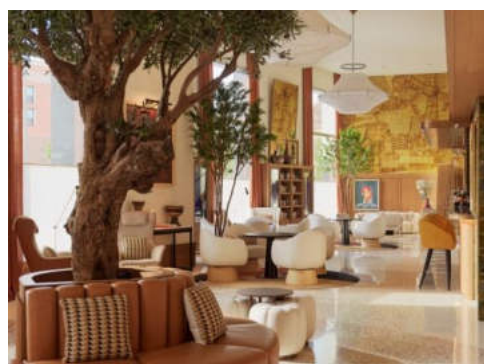
**3 sale riunioni**

**Parcheggio sotterraneo** (\$)

**Stazioni di ricarica per veicoli elettrici (compresa Tesla)**

**Stampa nazionale e internazionale**

\*esclusa la camera familiare



## Camere

Le eleganti camere dell'H10 Croma Málaga sono state progettate per creare un ambiente tranquillo e offrire il massimo comfort. Tutte le camere tranne una hanno un'originale terrazza privata arredata con tavolo e sedie. Tutte le camere sono attrezzate con:

Smart TV 50" con canali internazionali e Chromecast

Minibar (\$ a consumazione)

Cassaforte

Impianto di climatizzazione autonomo

Bagno con asciugacapelli e specchio cosmetico

Ventilatore a soffitto nella maggior parte delle camere

Macchina per caffè Nespresso con rifornimento giornaliero con capsule compostabili al 100%

Accappatoio e ciabatte

Distributori ecologici Rituals



CAMERA DOPPIA SUPERIOR

**Camere Doppie Superior:** camere con una superficie minima di 25 m<sup>2</sup> e vista sul centro di Malaga. Hanno un'originale terrazza privata di design completamente arredata.

Capacità massima degli alloggi: 2 adulti.



CAMERE DOPPIE SUPERIOR CATTEDRALE

**Camere Doppie Superior Cattedrale:** habitaciones a partir de 25 m<sup>2</sup>. Cuentan con una original terraza privada de diseño amueblada que disfrutan de unas privilegiadas vistas a la Catedral de Málaga.

Estancias con capacidad máxima 2 adultos.



CAMERA DELUXE

**Camere Deluxe:** ampie e luminose camere di 36 m<sup>2</sup> con un elegante design. Sono dotate di due originali terrazze con vista sul centro di Malaga.

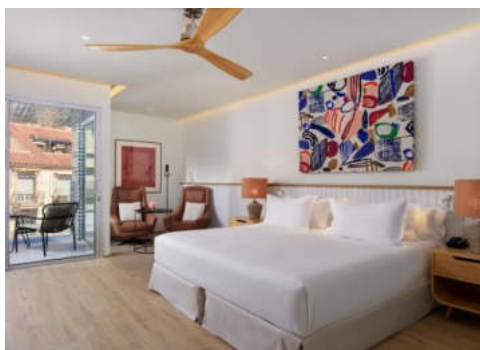
Capacità massima: 2 adulti e 1 bambino.



JUNIOR SUITE

**Junior Suite:** spaziosi e ariosi alloggi di 38 m<sup>2</sup> che comprendono camera da letto e zona giorno con divano letto (150 x 190 cm) integrate nello stesso ambiente. Inoltre, offrono una terrazza arredata con una fantastica vista sul centro della città. Hanno una Smart TV 55" con Chromecast.

Ospitano 3 adulti, oppure 2 adulti e 1 bambino.



SUITE CROMA 216

**Suite Croma 216:** esclusivo alloggio di 55 m<sup>2</sup> con camera da letto e sala con divano letto (150 x 190 cm). È dotata di un ampio bagno attrezzato con doccia e vasca da bagno. Offre due terrazze private dallo stile originale con vista sul centro di Malaga. Hanno una Smart TV 55" con Chromecast.

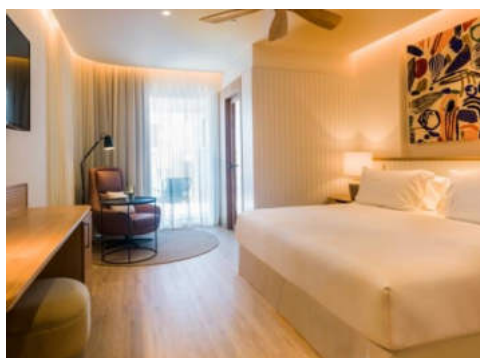
Ospita 3 adulti e 1 bambino, oppure 2 adulti e 2 bambini.



CAMERA FAMILIARE

**Camere Familiari:** spaziose camere di 35-40 m<sup>2</sup> ideali per le famiglie. Offrono letto King Size, zona giorno con divano letto (150 x 190 cm) e un ampio bagno. Le camere sono perlopiù dotate di un'originale terrazza con vista sulla città.

Possono ospitare comodamente 2 adulti e 2 bambini.



CAMERA CORNER2ROOMS

**Camere Corner2Rooms:** alloggi formati da due camere superior d'angolo indipendenti di 25 m<sup>2</sup> collegate da un corridoio privato. Inoltre ogni camera è dotata di un'originale terrazza privata arredata con vista sul centro di Malaga.

Capacità massima: 2 adulti in ciascuna camera.

**Nota:** l'arredamento, le dimensioni e la vista delle stanze possono variare a seconda della camera assegnata.

## Ristoranti e bar



RISTORANTE

**Ristorante:** offre un buffet completo a colazione preparato con prodotti di eccellente qualità in un ambiente unico ed elegante. Servizio alla carta per i piatti caldi.



LOBBY BAR

**Lobby Bar:** situato nella lobby dell'hotel, offre un ambiente piacevole dove prendere un caffè o degustare cocktail e spuntini.



BAR LA MUNDIAL

**Bar La Mundial con terrazza:** un bel bar situato al piano terra dell'hotel con un arredamento elegante e rivoluzionario. Propone una deliziosa offerta gastronomica di aperitivo e una ricca carta dei vini di Malaga.

L'accesso al bar e alla terrazza è possibile dalla lobby o dalla strada.



ROOFTOP BAR

**Rooftop Bar:** una spettacolare terrazza con plunge pool, zona solarium attrezzata e splendida vista sulla città.

Offriamo servizio bar con un esclusivo menu di snack e cocktail.

Ristorante: offre una variegata proposta gastronomica con una selezione di piatti stagionali a firma mediterranea.

Uno spazio unico e speciale per organizzare eventi con vista esclusiva sulla città.



MEETINGS & EVENTS  
H10 HOTELS

Il H10 Croma Málaga ha 3 sale riunioni: la Sala Azul, la Sala Cubismo e la Sala Rosa, i cui nomi si ispirano ai tre periodi più rappresentativi dell'artista Pablo Picasso. Tutte le camere hanno luce naturale. La sala Cubismo, con una superficie di 238 m<sup>2</sup>, può ospitare fino a 200 persone. Le sale sono dotate di attrezzature audiovisive all'avanguardia.

L'accesso alle sale è preceduto da un imponente e luminoso atrio, ideale per coffee break e mostre. La terrazza dell'hotel è perfetta per cocktail party con viste spettacolari su Málaga.

| Spazi per eventi | m <sup>2</sup> | Altezza | CAPACITÀ |        |        |                  |           |         |                  |                         |
|------------------|----------------|---------|----------|--------|--------|------------------|-----------|---------|------------------|-------------------------|
|                  |                |         | Cocktail | Teatro | Classe | Tavolo imperiale | Banchetto | Cabaret | Ferro di cavallo | Ferro di cavallo chiuso |
| SALA AZUL        | 56             | 2,6 m   | 56       | 54     | 36     | 24               | 32        | 26      | 24               | 27                      |
| SALA CUBISMO     | 238            | 5,5 m   | 160      | 167    | 112    | 48               | 120       | 70      | 51               | 60                      |
| SALA ROSA        | 40             | 2,6 m   | 40       | 39     | 27     | 24               | 24        | 18      | 21               | 24                      |
| TERRAZZA         | 330            | -       | 150      | -      | -      | -                | -         | -       | -                | -                       |
| ROOFTOP BAR      | 90             | -       | 50       | -      | -      | -                | -         | -       | -                | -                       |

\* Informazioni provvisorie sulla capacità di persone per le sale sopraindicate e per ciascun tipo di evento.



Área y Capacidad · Area and Capacity

Luz Natural · Natural Light

## Certificazioni



## Premi

|                            |  |
|----------------------------|--|
| <b>BOOKING.COM</b>         | Traveller Review Award – 2023                          |
| <b>NATIONAL GEOGRAPHIC</b> | Menzione speciale miglior hotel di città Spagna - 2023 |
| <b>JET2HOLIDAYS</b>        | Quality award winner - 2022                            |



H10 Hotels si impegna per l'ambiente e a tal fine nasce **Stay Green**, un progetto di sostenibilità con la volontà di sviluppare un modello di business responsabile che si fonda su tre grandi linee d'azione: eliminazione della plastica e riduzione dei rifiuti, efficienza energetica e uso di energia verde e programmi di formazione e sensibilizzazione destinati sia ai dipendenti che agli ospiti.