



Playa La Enramada, La Caleta · 38679 · Costa Adeje · Tenerife · España  
T + 34 922 71 41 71


[h10.costa.adeje.palace@h10hotels.com](mailto:h10.costa.adeje.palace@h10hotels.com)  
[hotelh10costaadejepalace.com](http://hotelh10costaadejepalace.com)


 @h10costaadejepalace

 @h10costaadejepalace

Información y reservas:  
T +34 900 444 466  
[reservas@h10hotels.com](mailto:reservas@h10hotels.com)  
[h10hotels.com](http://h10hotels.com)

 @h10hotels

 @H10.Hotels

 @h10hotels

## Situación

El **H10 Costa Adeje Palace** se encuentra ubicado en Costa Adeje, en el sur de Tenerife, uno de los destinos turísticos más conocidos de la isla con una gran superficie compuesta por espacios naturales protegidos, preciosas playas y una rica fauna marina de la que destaca la colonia de cetáceos, una de las más importantes del mundo. Además, cuenta con el centro de alto rendimiento para deportistas Tenerife Top Training y uno de los mejores campos de golf de la isla.

- 0 m de la playa de La Enramada
- 500 m de la playa del Duque
- 1 km de la playa Fañabé
- 2 km del Golf Costa Adeje
- 2 km del Tenerife Top Training
- 6 km del centro de convenciones Magma Arte & Congresos
- 7 km del Siam Park
- 7 km de la playa de las Américas
- 10 km del Puerto Los Cristianos
- 25 km de los Acantilados de los Gigantes
- 27 km del aeropuerto de Tenerife Sur
- 43 km del Parque Nacional del Teide
- 66 km del Loro Parque
- 83 km de La Laguna
- 84 km de Santa Cruz de Tenerife
- 85 km del aeropuerto de Tenerife Norte



Coordenadas: 28° 5' 49.54" N / 16° 44' 58.09" W

## Descripción

El **H10 Costa Adeje Palace** es un exclusivo hotel situado en Costa Adeje, en primera línea de mar y con acceso directo a la playa de La Enramada. Destaca por su gran oferta gastronómica, sus magníficas piscinas, su nuevo parque acuático en primera línea de mar, jardines, cascadas y rincones llenos de encanto.

También ofrece un completo programa de animación para toda la familia, un Despacio Beauty Centre y el servicio Privilege, Exclusive Rooms and Services.

### 467 habitaciones

Wi-Fi gratuito en todo el hotel e Internet Corner

4 piscinas exteriores (1 de agua dulce, 1 de agua dulce climatizada en invierno, 1 de agua salada ecológica y 1 infantil)

2 infinity pools solo para adultos con agua salada extraída de 80 m de profundidad del océano (1 exclusiva para clientes Privilege)

1 jacuzzi exterior (exclusivo para clientes Privilege, solo adultos)

Parque acuático infantil Jungle Park

4 restaurantes y 4 bares

Despacio Beauty Centre con piscina climatizada en invierno, y jacuzzi y gimnasio

MiniClub Daisy, Blue Team, paquetes de golf y green-fees

4 salones de reuniones

Parking exterior (no vigilado) y parking exterior para bicicletas, parking interior, servicio de traslados al aeropuerto y servicio limusinas (previa reserva y \$)

Puntos de recarga para vehículos eléctricos (\$)



## Habitaciones

El **H10 Costa Adeje Palace** cuenta con habitaciones amplias y luminosas, decoradas con colores neutros y equipadas con todas las comodidades:

TV plana con canales internacionales

Cafetera Nespresso con cápsulas 100% compostables o kettle (ambos bajo petición y con cargo, gratuito en las habitaciones Superiores, Privilege y Junior Suites)

Minibar (Bajo petición y con cargo. Gratuito en Todo Incluido sin reposición)

Caja fuerte (\$)

Sistema de climatización

Wifi de cortesía

Albornos y zapatillas (bajo petición y con cargo)

Baño completo con secador de pelo 1800 W, espejo de aumento y dispensadores ecológicos de la colección Earth Collection

Teléfono

Escritorio

El hotel ofrece la posibilidad de aplicar un exclusivo tratamiento de ozonización en las habitaciones (bajo petición y \$).



HABITACIÓN DOBLE

**Habitaciones Dobles:** elegantes habitaciones de 34 m<sup>2</sup> con un balcón de 7 m<sup>2</sup> con vistas a los jardines. Pueden disponer de una cama de matrimonio de 1,80 x 2 m o dos camas individuales de 1,20 x 2 m. Posibilidad de instalar una cama supletoria de 0,90 x 1,80 m o una cuna 0,58 x 1,17 m. Cuentan con un baño equipado con bidet y bañera o ducha vidriada con efecto lluvia.

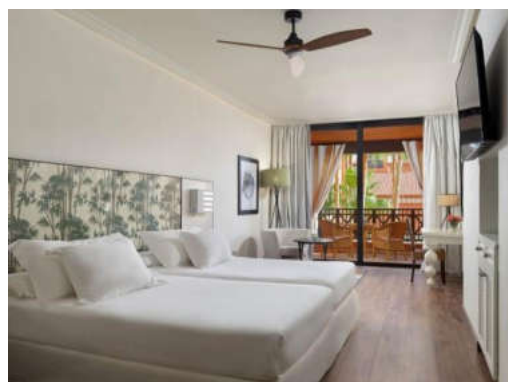


HABITACIÓN DOBLE VISTA MAR LATERAL

**Habitaciones Dobles Vista Mar Lateral:** Habitaciones Dobles con un balcón y vistas laterales al mar.

Pueden disponer de una cama de matrimonio de 1,80 x 2 m o dos camas individuales de 1,20 x 2 m. Posibilidad de instalar una cama supletoria de 0,90 x 1,80 m o una cuna 0,58 x 1,17 m.

Cuentan con un baño equipado con bidet y bañera o ducha vidriada con efecto lluvia.



HABITACIÓN DOBLE SUPERIOR

**Habitaciones Dobles Superiores:** habitaciones de 34 m<sup>2</sup> que incorporan un balcón de 7 m<sup>2</sup> con vistas laterales al mar, a la piscina o a los jardines. Pueden disponer de una cama de matrimonio de 1,80 x 2 m o dos camas individuales de 1,20 x 2 m. Posibilidad de instalar una cama supletoria de 0,90 x 1,80 m o una cuna 0,58 x 1,17 m. Cuentan con un baño con ducha vidriada con efecto lluvia. Además de los servicios comunes, también disponen de:

Cafetera Nespresso con cápsulas 100% compostables o kettle con reposición diaria gratuita

Detalle de bienvenida en la habitación

Invitación para una botella de cava a la llegada

Albornoz y zapatillas

Servicio de descubierta nocturna

Late check-out (según disponibilidad)

Botella de agua por persona a la llegada



HABITACIÓN PRIVILEGE

**Habitaciones Privilege:** habitaciones de 34 m<sup>2</sup> con una situación privilegiada y balcón de 7 m<sup>2</sup> con vistas laterales al mar, a la piscina o a los jardines. Pueden disponer de una cama de matrimonio de 1,80 x 2 m o dos camas individuales de 1,20 x 2 m. Posibilidad de instalar una cama supletoria de 0,90 x 1,80 m o una cuna 0,58 x 1,17 m. Las Habitaciones Privilege ofrecen varias comodidades a parte de las comunes a las demás habitaciones. Para más detalles ver apartado **Privilege**.



HABITACIÓN FAMILIAR

**Habitaciones Familiares:** pensadas para los que viajan con niños, las Habitaciones Familiares disponen de 40 m<sup>2</sup> que incluyen una terraza de 7 m<sup>2</sup> con vistas al mar, a la piscina o a los jardines.

Pueden disponer de una cama King Size (2 x 2 m) y un sofá-cama (0,80 x 1,80 m) o una cama supletoria de 0,90 x 1,80 m o una cuna 0,58 x 1,17 m y pueden acomodar hasta 3 adultos o 2 adultos y 2 niños. También ofrecen:

Kit de bienvenida Daisy

Baño con ducha vidriada con efecto lluvia y amenities exclusivos Daisy para los más pequeños



JUNIOR SUITE

**Junior Suites:** espaciosas estancias desde 50 hasta 67 m<sup>2</sup> con un dormitorio, zona de estar contigua y una terraza de tamaño entre 12 y 24 m<sup>2</sup> con vistas al mar, a la piscina o a los jardines. Pueden disponer de una cama King Size (2 x 2 m) y un sofá-cama (0,80 x 1,80 m). Posibilidad de instalar una cama supletoria de 0,90 x 1,80 m o una cuna 0,58 x 1,17 m.

TV 43" con canales internacionales

Cafetera Nespresso con cápsulas 100% compostables o kettle con reposición diaria gratuita

Albornoz y zapatillas

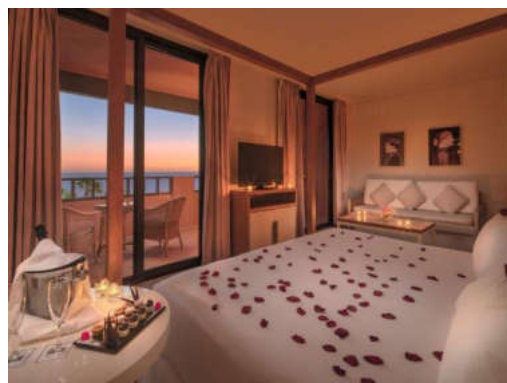
Carta de almohadas

Servicio de descubierta nocturna

Late check-out (según disponibilidad)

Baño equipado con bañera o ducha vidriada con efecto lluvia y báscula

Botella de agua por persona a la llegada



JUNIOR SUITE HONEYMOON

**Junior Suite Honeymoon:** una estancia creada para disfrutar de momentos inolvidables en pareja. Dispone de aproximadamente 67 m<sup>2</sup>, que incluye una terraza de 24 m<sup>2</sup> con vistas al mar y a la piscina. Cuenta con las mismas comodidades de las Junior Suites, además de:

Cama con dosel

Sistema domótico de iluminación

Detalle romántico de bienvenida

Baño con bañera, cromoterapia y báscula

Decoración Romántica

Botella de agua por persona a la llegada

**Nota:** la decoración, tamaño y vistas de las habitaciones podrán variar en función de la unidad asignada.

## Restaurantes y bares

**El Jable:** restaurante buffet con tres estaciones de cocina en vivo (una temática caliente y dos frías), boulangerie, rincones temáticos y terraza.

**La Tosca:** restaurante a la carta con una cuidada cocina de autor. Incorpora dos terrazas para desayunos y cenas al aire libre.

**Sakura Teppanyaki:** restaurante oriental con planchas Teppan.

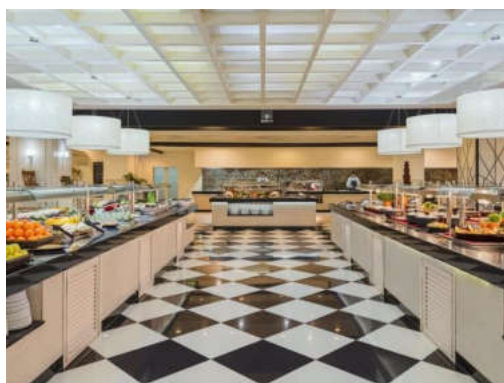
**La Choza:** bar restaurante junto a la piscina con servicio de snacks y bebidas.

**Piano Bar Adeje:** bar de cócteles ubicado en el lobby con música en vivo por las noches.

**Beach Club:** servicio junto a una infinity pool a la orilla del mar con zona de arena y camas balinesas.

**Sala de fiestas Teide:** con programa de animación nocturna para adultos y niños, shows profesionales y música en vivo.

**Normas de vestir:** para garantizar un ambiente agradable en nuestros restaurantes El Jable (temporada de invierno), La Tosca y Sakura Teppanyaki, es obligatorio el uso de pantalón largo para los caballeros y smart casual para señoras.



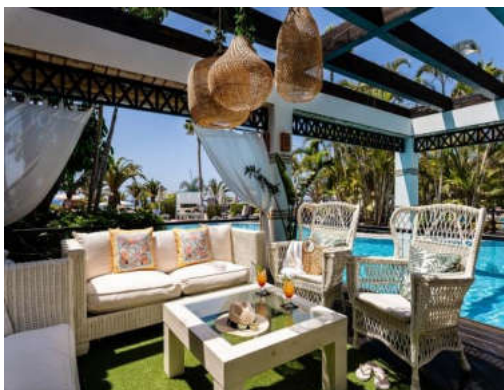
EL JABLE



LA TOSCA



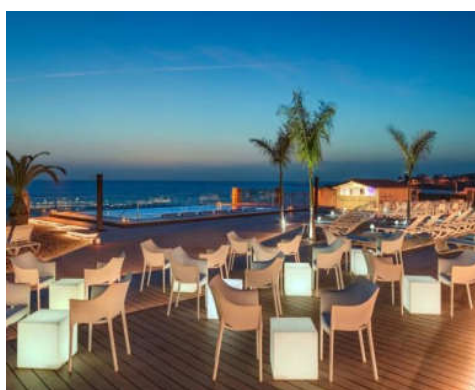
SAKURA TEPPANYAKI



LA CHOZA



PIANO BAR ADEJE



BAR TERRAZA CHILL-OUT

## Todo Incluido

En el **H10 Costa Adeje Palace** los clientes que contraten el programa Todo Incluido podrán disfrutar de todo sin preocuparse por nada:

- Comidas, bebidas de primeras marcas nacionales e internacionales, cócteles y snacks.
- Una invitación para cena en el Restaurante Sakura Teppanyaki y otra para cena en el Restaurante a la carta La Tosca para los clientes con estancia mínima de 1 semana (previa reserva y según disponibilidad).
- Minibar de cortesía a llegada (reposiciones con cargo según consumo).
- 10% de descuento en tratamientos del Despacio Beauty Centre y servicios de peluquería.
- 10% de descuento en la boutique del hotel (solo en complementos).

Bebidas incluidas según carta programa Todo Incluido.

## Privilege

Para vivir una experiencia única, el **H10 Costa Adeje Palace** ofrece la posibilidad de contratar el servicio **Privilege, Exclusive Rooms and Services**.

**Habitaciones Privilege:** además de los servicios comunes a las demás habitaciones, los clientes Privilege también podrán disfrutar de:

- TV 43" con canales internacionales
- Kettle (reposición gratuita)
- Cafetera Nespresso con cápsulas 100% compostables y reposición diaria gratuita
- Carta de almohadas y pillow top (bajo petición)
- Ropa de cama Luxor 40
- Albornoz y zapatillas Privilege
- Caja fuerte gratuita
- Toallas de piscina exclusivas en la habitación
- Servicio de descubierta nocturna
- Servicio de planchado gratuito (bajo petición)
- Preparación y limpieza de la habitación (2 veces al día)
- Baño con ducha vidriada con efecto lluvia
- Prensa diaria
- Plancha para el pelo (bajo petición)
- Botella de agua por persona a la llegada

**Espacios de acceso exclusivo:**

**Lounge Privilege:** una sala climatizada con servicio de bar, TV e Internet.

**(¡NOVEDAD!) Área Privilege con jacuzzi y una infinity pool situada en primerísima línea de mar** con agua salada (extraída de 80 m de profundidad del océano) y climatizada. El acceso a la infinity pool y jacuzzi es exclusivo para adultos.

**Restauración:**

- Desayuno y cena en el Restaurante a la carta La Tosca (previa reserva, según disponibilidad y el régimen contratado).
- Cena en el Restaurante Sakura Teppanyaki (previa reserva, según disponibilidad y el régimen contratado).

**Servicios:**

- 25% descuento en tratamientos del Despacio Beauty Centre y servicios de peluquería (por compras superiores a 50€).
- 10% de descuento en la boutique del hotel (solo en complementos).
- Late check-out (según disponibilidad), check-in y check-out personalizados.
- Servicio de Botones y Guest Service personalizado.
- Sauna gratis (1 hora por estancia)
- Plaza de parking gratuita (bajo disponibilidad)



SALA PRIVILEGE



INFINITY POOL ÁREA PRIVILEGE



TERRAZA PRIVILEGE CON VISTAS AL MAR

## despacio beauty centre

El **H10 Costa Adeje Palace** cuenta con un **Despacio Beauty Centre**, donde desconectar y cuidar del cuerpo y la mente.

Piscina (climatizada en invierno) y jacuzzi (sólo adultos) cubiertos por cúpula de cristal. Sauna y baño turco.

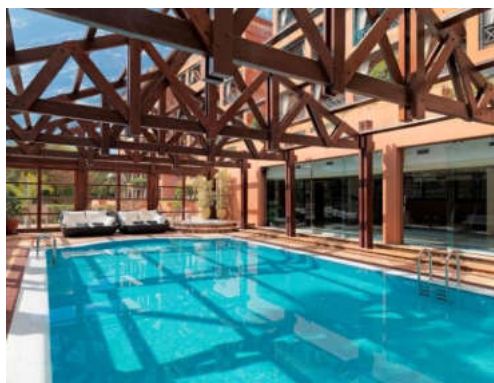
Gimnasio con equipo cardiovascular, aeróbico y equipamiento de musculación.

Masajes y tratamientos corporales y faciales (a partir de 18 años).

Servicio de peluquería y estética.

No está permitido el acceso a menores de 15 años a las instalaciones del Despacio Beauty Centre.

El acceso a la piscina, jacuzzi y gimnasio es gratuito. El acceso a las demás instalaciones del Despacio Beauty Centre es con cargo, así como todos sus servicios y tratamientos.



PISCINA CUBIERTA



SALA DE TRATAMIENTOS



GINNASIO



**Daisy Club:** un completo programa de animación para niños entre 4 y 12 años a cargo de nuestro equipo de profesionales y en compañía de la mascota Daisy.

Parque acuático – “Jungle Park” (¡NOVEDAD!): situado en primera línea de mar, es el lugar favorito de los más pequeños con toboganes, zona de juegos y chorros de agua, para que puedan disfrutar junto a sus padres de unas vacaciones fantásticas. Para niños de 5 a 10 años.

MiniClub Daisy y Parque infantil.

Programas especiales de animación infantil según temporada.

Juegos acuáticos, pintura, manualidades, juegos de mesa, entre otras actividades.

Minidisco con la mascota Daisy.



PARQUE ACUÁTICO “JUNGLE PARK”



PARQUE INFANTIL



En el **H10 Costa Adeje Palace** encontrará un amplio programa de actividades diurnas y nocturnas a cargo del equipo de animación **Blue Team**. Ofrecemos (según temporada):

Aquabike, aquagym, ping-pong, bingo, juegos de mesa, stretching y light gym.

Talleres de coctelería.

Además de noches temáticas y mucha diversión con shows y música en vivo con escenario al aire libre en verano.



SHOWS PROFESIONALES – SALA DE FIESTAS TEIDE

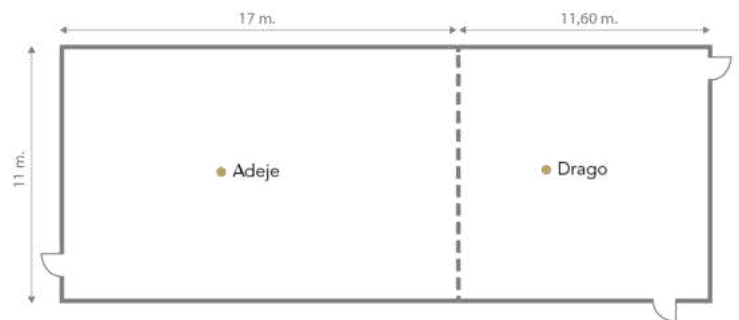
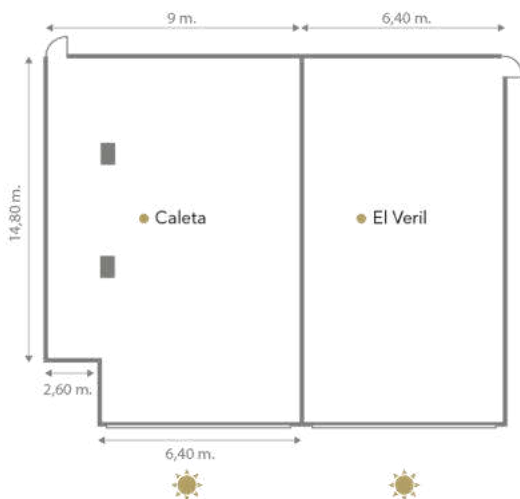


MEETINGS & EVENTS  
H10 HOTELS

El **H10 Costa Adeje Palace** ofrece 4 salones de reuniones con todo lo necesario para celebrar cualquier tipo de evento. Dos de ellos disfrutan de luz natural, mientras que los otros dos son panelables y pueden acomodar hasta 300 personas. El hotel también cuenta con espacios exteriores perfectos para la celebración de cócteles, banquetes y coffee-breaks como jardines o terrazas con vistas al mar.

Espacios para eventos	m <sup>2</sup>	Altura	CAPACIDAD							
			Cóctel	Teatro	Escuela	Imperial	Banquete	Cabaret	“U”	“O”
ADEJE	187	2,70 m	187	150	125	60	140	60	60	-
DRAGO	127	2,70 m	127	120	70	40	70	30	40	-
ADEJE & DRAGO	314	2,70 m	270	300	210	120	190	80	120	-
CALETA	133	2,30 m	100	70	50	20	30	15	20	-
EL VERIL	95	2,30 m	95	70	50	20	30	15	20	-

\* Capacidad de personas máxima (óptima) recomendada para dichos salones y por tipo de evento.



Luz Natural · Natural Light



SALÓN ADEJE



CÓCTEL CON VISTAS AL MAR



CÓCTEL EN LOS JARDINES

## perfect day

Weddings  
& Celebrations

En el **H10 Costa Adeje Palace** cuidamos todos los detalles para que su celebración se convierta en aquello en lo que siempre había soñado. El hotel está ubicado en un entorno único y ofrece todos los servicios para garantizar un día perfecto: celebraciones frente al mar, en los jardines, junto a la piscina, etc.



BANQUETE EN LA CHOZA



BANQUETE EN LOS JARDINES



## Golf

El **H10 Costa Adeje Palace** está situado cerca de campos de golf de alto nivel y ofrece la posibilidad de reservar paquetes de golf y green-fees especiales, además de un servicio exclusivo y personalizado de traslado y recogida en los campos de golf (bajo petición y \$).

## Certificaciones y premios



Sistema de  
Gestión  
ISO 9001:2015  
[www.tuv.com](http://www.tuv.com)  
ID 9105081648





<b>BOOKING.COM</b>	Traveller Review Award – 2024, 2023, 2022, 2021, 2020 Booking Award – 2018, 2017, 2016, 2015, 2014, 2013
<b>BIOSPHERE</b>	Biosphere sustainable - 2024, 2023
<b>TRIPADVISOR</b>	Certificado de Excelencia – 2019, 2017, 2016, 2013, 2012 H10 HOTELS reconocida por TripAdvisor como una de las diez cadenas hoteleras “más excelentes del mundo” en la categoría de cadenas medianas – 2018
<b>HOLIDAY CHECK</b>	Recommended – 2023, 2019, 2018, 2017, 2016, 2015, 2014
<b>JET2HOLIDAYS</b>	Quality Award – 2017
<b>ALAS</b>	Premio por colaboración en la inserción en el mundo profesional de personas en riesgo de exclusión social – 2017
<b>SCHAUINSLAND REISEN</b>	Top Hotel Partner – 2023, 2017, 2016, 2015, 2014
<b>TODO BODA</b>	Certificado de Excelencia – 2017, 2016
<b>FRAMISSIMA</b>	Mejor hotel en la categoría de Restauración – 2016 Mejor hotel en la categoría de Animación – 2016 Categoría Plata en “Centre Spa, Club Enfants, Hébergement” – 2016 Categoría Bronce en Amabilidad del personal – 2016 Mejor hotel en la categoría de Club Infantil – 2015, 2014, 2013, 2012
<b>CAMPAÑA ESCOLAR</b>	Premio Turismo y Amabilidad – 2016, 2015, 2011, 2008, 2004, 2002, 2001
<b>HOTEL.DE</b>	Top Rated Hotel – 2016
<b>TOP HOTEL</b>	Top Hotel Partner – 2021, 2015, 2014
<b>HOLIDAY TEST</b>	Award – 2015
<b>ZOOVER</b>	Zoover Award – 2014, 2012, 2010 Recommended Award – 2013, 2011
<b>GRAN HOTEL TURISMO</b>	Mejor Cadena Hotelera (X Edición de los Premios a la Iniciativa Hotelera) – 2014
<b>THOMAS COOK</b>	Marque of Excellence Award – 2010, 2009, 2008 Partner Hotel – 2003 Partner in Excellence – 2002
<b>NECKERMANN</b>	Neckermann Primo – 2009, 2008, 2002
<b>SAGA</b>	Food Award – 2008
<b>HOTELS.COM</b>	Loved by Guests - 2021
<b>WORLD TRAVEL MARKET</b>	World Travel Market Leaders - 2020



**Stay Green** es el **Plan de Sostenibilidad de H10 Hotels**, fruto de nuestro compromiso con la sociedad y el medio ambiente, que nace con el objetivo de impulsar y promover un modelo de turismo responsable en todos nuestros destinos.

El hotel H10 Costa Adeje Palace realiza las siguientes acciones específicas sobre el programa Stay Green:



ODS destacados

- Consume electricidad de origen 100% renovable
- Dispone de 4 cargadores para vehículos eléctricos (\$)
- Genera electricidad con sus propias placas solares (Solar Fotovoltaica)
- Genera su propia agua potable con agua del mar (Desaladora)
- Dispone de tablets en Recepción para fomentar la digitalización e incentivar el ahorro de papel
- Participa en el proyecto "Comunidades Turísticas Circulares de ADEJE" a través de la recogida de biorresiduos y restos de poda vegetal para su reciclaje y su posterior uso en la finca agro-ecológica SERVIAGROC
- Participa en el programa "Tenerife Isla Solidaria" a través de la donación periódica de uno de nuestros salones de congresos para reuniones de diferentes ONGs