






# H10 Costa Adeje Palace

★★★★

Tenerife

Playa La Enramada, La Caleta, 38679 - Costa Adeje, Tenerife  
Tél. +34 922 71 41 71

[h10.costa.adeje.palace@h10hotels.com](mailto:h10.costa.adeje.palace@h10hotels.com)  
[hotelh10costaadejepalace.com](http://hotelh10costaadejepalace.com)

 [@h10costaadejepalace](https://www.instagram.com/h10costaadejepalace)  
 [@H10CostaAdejePalace](https://www.facebook.com/H10CostaAdejePalace)  
 [@h10costaadejepalace](https://www.tiktok.com/@h10costaadejepalace)

Le **H10 Costa Adeje Palace** est situé à Costa Adeje, dans le sud de Ténérife, sur le front de mer avec les meilleurs couchers de soleil des îles Canaries et des promenades en bord de mer. Costa Adeje est l'une des destinations touristiques les plus connues de l'île, avec une vaste zone d'espaces naturels protégés, de belles plages et une riche faune marine, dont l'une des plus importantes colonies de cétacés au monde. Elle dispose également d'un centre de haute performance pour les sportifs, Tenerife Top Training, et est entourée des meilleurs terrains de golf de l'île.

## Lieux d'intérêt

- À 0 m de la plage de La Enramada
- À 500 m de la plage del Duque
- À 1 km de la plage Fañabé
- À 2 km du Golf Costa Adeje
- À 7,5 km du Siam Park
- À 8 km de Playa de las Américas
- À 10,3 km du Puerto de Los Cristianos
- À 27 km de l'aéroport de Tenerife Sud
- À 32 km des Acanilados de los Gigantes (falaises des Géants)
- À 60 km du parc national du Teide
- À 82 km du Loro Parque
- À 84 km de Santa Cruz de Tenerife
- À 85 km de l'aéroport de Tenerife Nord
- À 86 km de La Laguna

Coordonnées : 28° 5' 49.54" N/16° 44' 58.09" W

## Description

Situé en bordure de mer avec un accès direct à la plage de La Enramada, le **H10 Costa Adeje Palace** est un hôtel emblématique qui se distingue par ses magnifiques piscines, sa terrasse Chill-Out avec une vue spectaculaire sur la mer, trois piscines à débordement, ses jardins canariens luxuriants et ses recoins pleins de charme. L'hôtel propose également une offre de restauration variée avec le restaurant asiatique Sakura Teppanyaki, un programme d'animations complet pour toute la famille, un Despacio Beauty Centre ainsi que le service Privilege, Exclusive Rooms and Services.

ISLAS CANARIAS  
TENERIFE



- 467 chambres
- Wi-Fi gratuit et Internet Corner gratuit
- 3 piscines extérieures et 3 piscines à débordement réservées aux adultes (2 réservées aux clients Privilege)
- 1 jacuzzi extérieur (réservé aux clients Privilege et réservé aux adultes)
- Parc aquatique pour enfants Jungle Park
- 3 restaurants et 5 bars
- Despacio Beauty Centre avec piscine, jacuzzi et salle de sport
- Miniclub Daisy, Blue Team et forfaits golf
- 5 salles de réunion
- Parking intérieur privé (payant) et parking extérieur (également pour les vélos)
- Point de recharge pour véhicules électriques (\$)
- Service gratuit de shuttle bus vers le centre-ville



## CHAMBRES



Le H10 Costa Adeje Palace dispose de chambres spacieuses et lumineuses, décorées dans des tons neutres et équipées d'une variété de commodités :

- TV avec chaînes internationales
- Minibar (produits sur demande et payants, gratuit en Tout Compris sans réapprovisionnement)
- Bouilloire ou cafetière Nespresso (sur demande et payantes, gratuites dans les chambres Supérieures et Junior Suites)
- Coffre-fort (avec supplément, gratuit dans les chambres Privilege)
- Bureau et téléphone
- Climatisation
- Salle de bain complète avec sèche-cheveux et miroir grossissant
- Peignoir et chaussons (sur demande et payants, gratuits dans les chambres Supérieures, Junior Suites et Privilege)
- Distributeurs écologiques de la collection Earth Collection



### CHAMBRES DOUBLES

Chambres spacieuses de 34 m<sup>2</sup> à la décoration élégante et contemporaine avec vue sur les jardins. Elles disposent d'un lit double ou de deux lits simples et d'un lit d'appoint ou lit bébé.

Elles peuvent accueillir 3 adultes maximum.

Également disponibles avec vue latérale sur la mer (sur demande et payant (\$)).



### CHAMBRES FAMILIALES

Chambres de 40 m<sup>2</sup> avec terrasse meublée et vue sur la mer, la piscine ou les jardins. Conçues pour les familles avec enfants, elles disposent d'un lit King Size et d'un canapé convertible, d'un lit d'appoint ou d'un lit bébé. Comprend le kit de bienvenue Daisy et les produits Daisy pour les plus petits.

Elles peuvent accueillir jusqu'à 2 adultes et 2 enfants, ou jusqu'à 3 adultes.



## CHAMBRES SUPÉRIEURES

Chambres de 34 m<sup>2</sup> avec terrasse meublée et vue latérale sur la mer, la piscine ou les jardins. Elles disposent d'un lit double ou de deux lits simples et d'un lit d'appoint ou d'un lit bébé. Outre les services dont bénéficient les autres chambres, elles offrent :

- Invitation pour une bouteille de cava gratuite
- Late check-out (selon la disponibilité)
- Une bouteille d'eau gratuite par personne à l'arrivée

Elles peuvent accueillir 3 adultes maximum.



## CHAMBRE JUNIOR SUITE

Chambre de 50 à 67 m<sup>2</sup> avec un salon attenant aménagé avec un canapé convertible et une grande terrasse avec vue sur la mer, la piscine ou les jardins. Elle dispose d'un lit King Size, d'un lit d'appoint ou d'un lit bébé et d'un canapé convertible. Outre les services dont bénéficient les autres chambres, elles offrent :

- Menu d'oreillers (sur demande)
- Couverture de lit
- Late check-out (selon la disponibilité)
- Une bouteille d'eau gratuite par personne à l'arrivée



## CHAMBRE JUNIOR SUITE HONEYMOON

Chambre de 67 m<sup>2</sup> spécialement créée pour profiter de moments inoubliables en couple avec une décoration romantique. Elle comprend un lit King Size à baldaquin, un canapé convertible et une terrasse spacieuse avec une vue spectaculaire sur la mer, les piscines et les jardins. Elle comprend :

- Menu d'oreillers (sur demande)
- Couverture de lit
- Late check-out (selon la disponibilité)
- Une bouteille d'eau gratuite par personne à l'arrivée

Elle peut accueillir jusqu'à 2 adultes maximum.

*\*Cette chambre est vendue exclusivement sur notre web.*

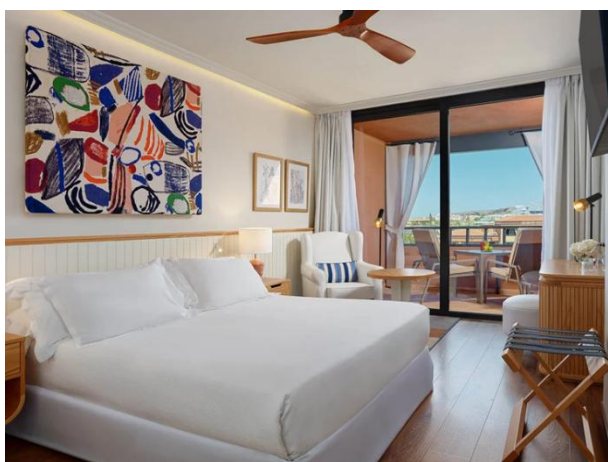


### CHAMBRE PRIVILEGE JUNIOR SUITE

Chambre de 50 à 67 m<sup>2</sup> avec un salon attenant aménagé avec un lit double, un lit d'appoint ou un lit bébé, un canapé convertible et une grande terrasse avec vue sur la mer. Elle se distingue par ses services, ses installations et ses attentions Privilege :

- Linge de lit Luxor 40
- Couverture de lit
- Serviettes de piscine exclusives dans la chambre
- Menu d'oreillers et pillow-top sur demande
- Fer à lisser (sur demande)
- Une bouteille d'eau gratuite par personne à l'arrivée
- Bouilloire et cafetière Nespresso remplies chaque jour gratuites

Elle peut accueillir jusqu'à 3 adultes ou 2 adultes et 2 enfants.



### CHAMBRE PRIVILEGE

Chambre exclusive de 34 m<sup>2</sup> avec vue latérale sur la mer, la piscine ou les jardins. Elle dispose d'un lit double ou de deux lits simples et d'un lit d'appoint ou un lit bébé. Elle se distingue par ses services, ses installations et ses attentions Privilege :

- Linge de lit Luxor 40
- Couverture de lit
- Serviettes de piscine exclusives dans la chambre
- Menu d'oreillers et pillow-top sur demande
- Fer à lisser (sur demande)
- Une bouteille d'eau gratuite par personne à l'arrivée
- Bouilloire et cafetière Nespresso remplies chaque jour gratuites

Elle peut accueillir jusqu'à 3 adultes maximum.



### CHAMBRE PRIVILEGE ROOFTOP

Chambre spectaculaire de 34 m<sup>2</sup> avec terrasse et vue latérale sur la mer, récemment rénovée et située au dernier étage de l'hôtel, avec accès à notre rooftop avec Sky Bar et piscine à débordement à 15 mètres de hauteur. Elle se distingue par ses services, ses installations et ses attentions Privilege :

- Linge de lit Luxor 40
- Couverture de lit
- Serviettes de piscine exclusives dans la chambre
- Menu d'oreillers et pillow-top sur demande
- Fer à lisser (sur demande)
- Une bouteille d'eau gratuite par personne à l'arrivée
- Bouilloire et cafetière Nespresso remplies chaque jour gratuites

Elle peut accueillir jusqu'à 2 adultes maximum.

**Note :** les installations, la décoration, la taille et la vue des chambres peuvent varier en fonction de l'unité assignée.



## RESTAURANTS ET BARS



### LA TOSCA

Restaurant à la carte qui propose une cuisine d'auteur. Il dispose de deux terrasses, idéales pour le petit-déjeuner et les repas du soir en plein air.



### SAKURA TEPPANYAKI

Restaurant oriental avec plaques Teppanyaki et menu fixe composé de plats orientaux préparés à la minute.



### EL JABLE

Restaurant buffet avec trois stands de cuisine en direct (une thématique chaude et deux froides), boulangerie, zones thématiques et terrasse.



### POOL SIDE

Bar au bord de la piscine proposant une carte variée de boissons et de snacks prêts à consommer à toute heure de la journée.



### BEACH CLUB

Bar à cocktails avec lits balinais, zone de sable et vue sur la mer.



### PIANO BAR ADEJE

Bar situé dans le hall.



### DISCOTHÈQUE BAR TEIDE

Programmation d'animation nocturne pour les adultes et les enfants, spectacles professionnels et musique live.



### SKY BAR

Bar situé au septième étage. Profitez des meilleures vues sur l'océan Atlantique et des couchers de soleil de rêve.

*Remarque : Certains restaurants, bars ou services de restauration peuvent être indisponibles ou soumis à des changements en fonction de la saison. Pour plus de détails, veuillez vous adresser à l'hôtel.*



## SERVICES ET EXPÉRIENCES



### Tout Compris

Au H10 Costa Adeje Palace, les clients pourront profiter d'un séjour unique avec tous les services dont ils ont besoin et sans préoccupations :

- Repas, en-cas, boissons locales et internationales et cocktails (selon la carte du programme Tout Compris)
- 2 restaurants à thème à la carte
- Restaurant buffet avec coins à thème
- 5 bars et Minibar inclus (non réapprovisionné)
- 10 % de réduction au Despacio Beauty Centre, au salon de coiffure et sur les compléments de la Boutique H10
- \*Échange de 2 repas du soir buffet pour 2 à la carte par semaine de séjour (sur réservation et selon les disponibilités).

*Les services inclus dans le programme peuvent changer en fonction de la saison. Pour plus de détails, veuillez vous adresser à l'hôtel.*

### Privilege

Pour vous faire vivre une expérience unique, l'hébergement vous propose de souscrire au service **Privilege, Exclusive Rooms and Services**.

Seuls les clients ayant souscrit au service Privilege pourront accéder aux services suivants :

- **Rooftop** : Sky Bar\* et piscine à débordement avec vue spectaculaire sur la mer, espace avec des bains de soleil et détails spéciaux toutes les heures (Réservé aux adultes)
- **Espace Chill-Out** avec vue spectaculaire sur la mer, piscine à débordement et jacuzzi (Réservé aux adultes), zone de sable, lits balinais, espace avec des bains de soleil et détails spéciaux toutes les heures.
- **Restaurant** : petit-déjeuner et repas du soir au restaurant à la carte La Tosca et repas du soir au Sakura Teppanyaki (sur réservation, selon les disponibilités et la formule choisie)
- **Lounge Privilege** : salle exclusive avec open bar, TV et Internet

Ils pourront en outre profiter des services suivants :

- Place de parking gratuite (selon la disponibilité)
- Check-in et check-out personnalisés à la réception Privilege
- Late check-out (selon la disponibilité)
- Sauna gratuit (1 heure par séjour)
- Service client personnalisé
- Remise de 25 % sur les soins du visage et les produits de beauté au Despacio Beauty Centre (pour tout montant supérieur à 50 €).
- Remise de 25 % sur les soins et les produits de beauté au Salon de Coiffure (pour tout montant supérieur à 50 €).
- Presse quotidienne (à retirer à la Boutique). Service de repassage gratuit sur demande

**Chambres Privilege** : consulter les détails dans la section des chambres.

*\*Sky Bar: Bar réservé aux clients privilégiés de 10h à 17h et ouvert à tous les clients de 19h à 23h.*



PISCINE À DÉBORDEMENT



SALLE PRIVILEGE



PISCINE À DÉBORDEMENT  
ROOFTOP ET SKY BAR

Le **H10 Costa Adeje Palace** dispose d'un **Despacio Beauty Centre**, où vous pourrez déconnecter et prendre soin de votre corps et de votre esprit. Il vous propose :

- Piscine (chauffée en hiver) et jacuzzi (réservé aux adultes) recouverts d'un dôme de verre.
- Sauna et hammam.
- Salle de sport avec équipements cardiovasculaires, aérobic et de musculation.
- Massages et soins corporels et du visage (à partir de 18 ans).
- Salon de coiffure et d'esthétique.

*Remarque : L'accès aux installations de la salle de sport n'est pas autorisé aux moins de 15 ans. L'accès à la piscine couverte et à la salle de sport est gratuit. L'accès aux autres installations du Despacio Beauty Centre est payant et soumis à réservation, tout comme tous ses services et soins.*



PISCINE COUVERTE



SALLE DE SPORT



DESPACIO BEAUTY CENTRE



**Daisy Club** : un programme d'animations complet pour les enfants de 4 à 12 ans, proposé par notre équipe de professionnels et en compagnie de la mascotte Daisy.

- Nouveau parc aquatique - « Jungle Park » : situé en bord de mer, avec des toboggans, une aire de jeux et des jets d'eau. Taille requise : minimum 100 cm, maximum 140 cm.
- Miniclub Daisy et aire de jeux pour les enfants
- Programmes spéciaux d'animation pour enfants en fonction de la saison.
- Peinture, travaux manuels et jeux de société entre autres activités.
- Minidisco avec la mascotte Daisy.



JUNGLE PARK



AIRE DE JEUX POUR LES ENFANTS

Le **H10 Costa Adeje Palace** vous réserve un vaste programme d'activités de jour comme de nuit, organisées par l'équipe d'animateurs **Blue Team**. Nous proposons (en fonction de la saison) :

- Aquagym, stretching, gym douce et ping-pong
- Ateliers de cocktail bar

Et beaucoup de divertissements avec des spectacles, de la musique live et des soirées à thème.



## Golf

De plus, l'hôtel est situé à proximité de **parcours de golf** de haut niveau, ce qui signifie que notre équipe pourra vous conseiller sur les meilleurs parcours de la région, les forfaits golf et les green-fees spéciaux. Nous proposons également un service exclusif et personnalisé de transfert et de prise en charge (sur demande et avec frais).

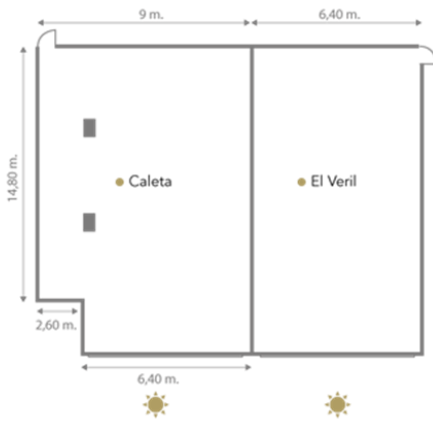


Le H10 Costa Adeje Palace possède 5 salles de réunion entièrement équipées pour organiser des réunions de travail et tout autre type d'évènement. Trois des salles disposent de lumière naturelle, les deux autres sont communicantes et peuvent accueillir jusqu'à 300 personnes lorsqu'elles sont regroupées.

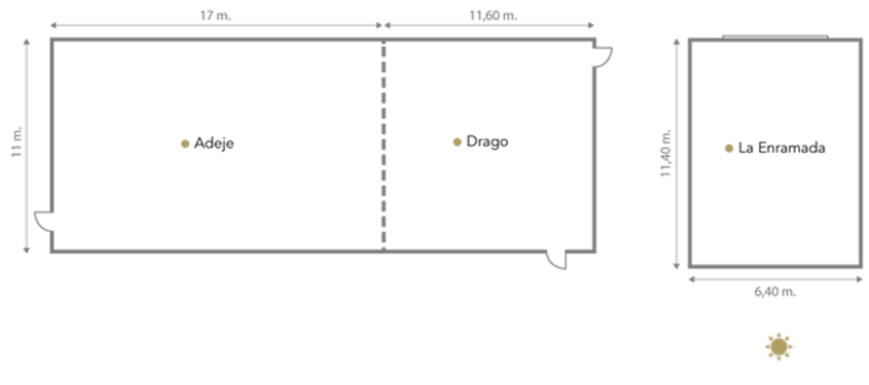
MEETINGS & EVENTS  
H10 HOTELS

Espaces événementiels	m <sup>2</sup>	Hauteur	CAPACITÉ							
			Cocktail	Théâtre	École	Impériale	Banquet	Cabaret	« U »	« O »
ADEJE	187	2,7 m	187	150	125	60	140	60	60	-
DRAGO	127	2,7 m	127	120	70	40	70	30	40	-
ADEJE & DRAGO	314	2,7 m	270	300	210	120	190	80	120	-
CALETA	133	2,3 m	100	70	50	20	30	15	20	-
EL VERIL	95	2,3 m	95	70	50	20	30	15	20	-
LA ENRAMADA	73	2,3 m	50	45	30	18	30	15	20	-

\*Capacité d'accueil maximale (optimale) recommandée par salle de réunion et par type d'évènement.



Área y Capacidad · Area and Capacity



Luz Natural · Natural Light



BANQUET - JARDIN



LA ENRAMADA - U



COCKTAIL

perfect day  
Weddings  
& Celebrations

À l'hôtel H10 Costa Adeje Palace, nous faisons attention au moindre détail pour que votre évènement soit à la hauteur de vos rêves. L'hôtel se trouve dans un cadre unique et propose tous les services nécessaires pour une journée parfaite : célébrations au bord de la mer, dans les jardins, au bord de la piscine, etc.

**Note :** certains services ou installations de l'hôtel peuvent être inactifs ou sujets à changement. Pour plus de détails, veuillez consulter l'Hôtel.



## CERTIFICATIONS ET PRIX



Chez H10 Hotels, nous nous engageons en faveur de l'environnement. C'est pourquoi nous avons créé **Stay Green**, un projet de durabilité dont l'objectif est de développer un modèle d'entreprise responsable basé sur trois lignes d'action principales : élimination des plastiques et réduction des déchets, efficacité énergétique et utilisation de l'énergie verte ainsi que programmes de formation et sensibilisation à destination de nos employés et de nos hôtes.

L'hôtel H10 Costa Adeje Palace mène les actions suivantes dans le cadre du programme Stay Green :



Principaux ODD

- Consommer de l'électricité d'origine 100 % renouvelable
- 4 chargeurs pour les véhicules électriques sont mis à disposition (\$)
- Une production d'électricité à partir de ses propres panneaux solaires (solaire photovoltaïque)
- La production de sa propre eau potable à partir de l'eau de mer (usine de dessalement)
- Des tablettes sont disponibles à la réception pour encourager la numérisation et favoriser l'économie de papier
- La participation au projet « Comunidades Turísticas Circulares de ADEJE » par le biais de la collecte de biodéchets et de déchets de taille des plantes en vue de leur recyclage et de leur utilisation ultérieure dans la ferme agro-écologique SERVIAGROC
- Collaborez au retour à l'emploi des personnes menacées d'exclusion sociale avec SIMPROMI (Sociedad Insular para la Promoción de las Personas con Discapacidad)
- Collaborez avec Fundación Carrera por la Vida qui œuvre pour répondre aux besoins et aux demandes des personnes et des familles touchées par le cancer du sein
- Collabore avec l'Association des Sourds d'Arrecife et de Lanzarote (APSAL) et la Fondation Canarienne Pequeño Valiente en offrant des bons de séjour.

## Prix et récompenses

 BIOSPHERE TOURISM BIOSPHERE SUSTAINABLE 2025	 TÜVRheinland® Genau. Richtig. TÜV RHEINLAND ISO 9001:2015 2024	 H10 HOTELS H10 QUALITY EXCELLENCE MANAGEMENT SYSTEM 2024	 MINISTERIO DE INDUSTRIA, COMERCIO Y TURISMO COMPROMISO DE CALIDAD TURÍSTICA 2023	 Jet2holidays Quality Award 2017	 wtm WORLD TRAVEL MARKET WORLD TRAVEL MARKET LEADERS 2020	 schauinsland reisen SCHAUINSLAND REISEN TOP HOTEL PARTNER 2025, 2024, 2023, 2022
 Booking.com BOOKING.COM TRAVELLER REVIEW AWARD 2025, 2024, 2023, 2022, 2021, 2020	 Hotels.com HOTELS.COM LOVED BY GUESTS 2021	 Tripadvisor TRIPADVISOR TOP 10 MOST EXCELLENT HOTEL CHAINS ITW 2018	 Travelers' Choice Tripadvisor TRIPADVISOR TRAVELLERS' CHOICE 2024	 HolidayCheck HOLIDAYCHECK RECOMMENDED ON HOLIDAYCHECK 2025, 2019, 2018, 2017	 AENOR AENOR CALCULATED CO <sub>2</sub> FOOTPRINT 2024	 HOTEL DE HOTEL.DE TOP RATED HOTEL 2016

Informations et réservations :  
+34 900 444 466  
[reservations@h10hotels.com](mailto:reservations@h10hotels.com)  
[h10hotels.com](http://h10hotels.com)

 [@h10hotels](https://www.instagram.com/h10hotels)  
 [@H10.Hotels](https://www.facebook.com/H10.Hotels)  
 [@h10hotels](https://www.tiktok.com/@h10hotels)



Site web



Application web hôtel

