



H10 Costa Adeje Palace

★★★★

Teneriffa

Playa La Enramada, La Caleta, 38679 - Costa Adeje, Tenerife
Tel. +34 922 71 41 71

h10.costa.adeje.palace@h10hotels.com
hotelh10costaadejepalace.com

 [@h10costaadejepalace](https://www.instagram.com/h10costaadejepalace)

 [@H10.Costa.Adeje.Palace](https://www.facebook.com/H10.Costa.Adeje.Palace)

 [@h10costaadejepalace](https://twitter.com/h10costaadejepalace)

Das **H10 Costa Adeje Palace** befindet sich in Costa Adeje, im Süden Teneriffas, und liegt direkt am Meer, von wo aus man die schönsten Sonnenuntergänge der Kanarischen Inseln und Spaziergänge entlang der Küste genießen kann. Costa Adeje ist eines der bekanntesten Touristenziele der Insel, das geschützte Naturräume, wunderschöne Strände und eine reiche Meeresfauna umfasst, unter der die Meeressäuger (Delfine und Wale) hervorstechen. Darüber hinaus verfügt es über das Hochleistungszentrum Tenerife Top Training für Sportler und ist von den besten Golfplätzen der Insel umgeben.

Interessantes vor Ort

0 m vom Strand Playa La Enramada entfernt
500 m vom Strand Playa El Duque entfernt
1 km vom Strand Playa Fañabé entfernt
2 km vom Golfplatz Golf Costa Adeje entfernt
7,5 km vom Wasserpark Siam Park
8 km vom Strand Playa de las Américas entfernt
10,3 km vom Hafen Los Cristianos entfernt
27 km vom Flughafen Teneriffa Süd entfernt
32 km von der Steilküste von Los Gigantes entfernt
60 km vom Nationalpark El Teide entfernt
82 km vom Tierpark Loro Parque entfernt
84 km von Santa Cruz de Tenerife entfernt
85 km vom Flughafen Teneriffa Nord entfernt
86 km von La Laguna entfernt

Koordinaten: 28° 5' 49,54" N / 16° 44' 58,09" W

Beschreibung

Das **H10 Costa Adeje Palace** liegt in unmittelbarer Nähe zum Meer und verfügt über einen direkten Zugang zum Strand La Enramada. Dieses prestigeträchtige Hotel besticht durch seine herrliche Poollandschaft, eine Chill-Out Terrasse mit spektakulärem Meerblick, drei Infinity Pools sowie eine üppig blühende kanarische Gartenanlage und bezaubernde Ecken. Abgerundet wird das Angebot durch ein abwechslungsreiches gastronomisches Angebot, zu dem auch das orientalische Restaurant Sakura Teppanyaki zählt, ein komplettes Animationsprogramm für die ganze Familie, ein Despacio Beauty Centre und den Service Privilege, Exclusive Rooms and Services.

ISLAS CANARIAS
TENERIFE



- 467 Zimmer
- Kostenfreies WLAN und kostenfreie Internetecke
- 3 Außenpools und 3 Infinity-Pools nur für Erwachsene (2 exklusiv für Privilege Gäste)
- 1 Außenwhirlpool (für Privilege Gäste, nur für Erwachsene)
- Kinderwasserpark Jungle Park
- 3 Restaurants und 5 Bars
- Despacio Beauty Center mit Pool, Whirlpool und Fitnessbereich
- Miniclub Daisy, Blue Team und Golfpakete
- 5 Tagungsräume
- Privater Parkplatz im Innenbereich (nach vorheriger Reservierung und entgeltlich) und Außenparkplatz (auch für Fahrräder)

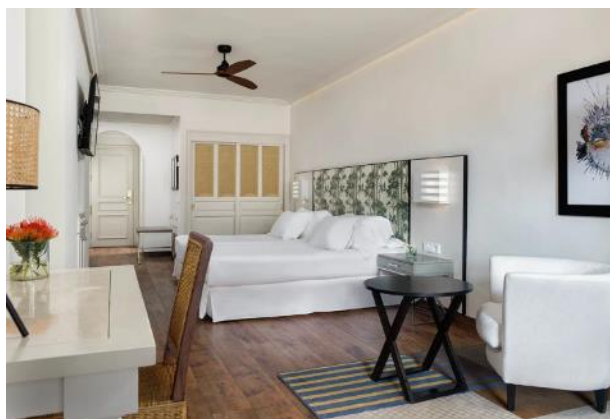


ZIMMER



Das **H10 Costa Adeje Palace** verfügt über geräumige und helle Zimmer, die in neutralen Farben gehalten und mit allen Annehmlichkeiten ausgestattet sind:

- TV mit internationalen Kanälen
- Minibar (Produkte auf Anfrage und entgeltlich, kostenlos im Tarif All Inclusive, ohne Nachfüllen)
- Wasserkocher oder Nespresso Maschine (auf Anfrage und entgeltlich, kostenfrei in Superior-Zimmern und Junior Suiten)
- Safe (kostenfrei in Privilege-Zimmern)
- Schreibtisch und Telefon
- Heiz- und Klimaanlage
- Komplette ausgestattetes Bad mit Haartrockner und Vergrößerungsspiegel
- Bademantel und Hausschuhe (auf Anfrage und entgeltlich, kostenfrei in Superior-, Junior Suiten und Privilege-Zimmern)
- Umweltfreundliche Spender aus der Kollektion Earth Collection



DOPPELZIMMER

Geräumige 34 m² große Zimmer mit eleganter, moderner Einrichtung und mit Blick auf die Gärten. Sie verfügen über 1 Doppelbett oder 2 Einzelbetten und ein Zustellbett oder Babybett.

Bieten Platz für maximal 3 Erwachsene.

Auch mit seitlichem Meerblick (auf Anfrage und entgeltlich).



FAMILIENZIMMER

40 m² große Zimmer mit möblierter Terrasse und mit Meerblick, Pool oder Garten. Sie sind Ideal für Familien mit Kindern und verfügen über ein Kingsize Bett und ein Schlafsofa, ein Zustellbett oder Babybett. Enthält ein Daisy-Willkommenspaket und Daisy-Amenities für die jungen Gäste.

Sie bieten Platz für bis zu 2 Erwachsene und 2 Kinder oder bis zu 3 Erwachsene.



SUPERIOR ZIMMER

34 m² große Zimmer mit möblierter Terrasse und mit seitlichem Meerblick, Pool oder Garten. Sie verfügen über 1 Doppelbett oder 2 Einzelbetten und ein Zustellbett oder Babybett. Zusätzlich zu den für alle Gästezimmer üblichen Dienstleistungen bietet es außerdem:

- Eine kostenfreie Flasche Cava
- Late Check-out (je nach Verfügbarkeit)
- Kostenfreie Flasche Wasser pro Person bei der Ankunft

Bieten Platz für maximal 3 Erwachsene.



DIE JUNIOR SUITE

Zimmer von 50 bis 67 m² mit einem angrenzenden Wohnbereich, Schlafsofa und einer großen Terrasse mit Blick auf das Meer, Pool oder Garten. Es verfügt über ein Kingsize Bett, ein Zustellbett oder Babybett und ein Schlafsofa. Zusätzlich zu den für alle Gästezimmer üblichen Dienstleistungen bietet es außerdem:

- Kopfkissenkarte (auf Anfrage)
- Turn-down-Service
- Late Check-out (je nach Verfügbarkeit)
- Kostenfreie Flasche Wasser pro Person bei der Ankunft



ZIMMER JUNIOR SUITE HONEYMOON

67 m² großes Zimmer, das speziell für unvergessliche Momente zu zweit mit romantischer Dekoration geschaffen wurde. Es verfügt über ein Kingsize Himmelbett, ein Schlafsofa und eine große Terrasse mit spektakulärem Blick auf das Meer, Pool oder Garten. Enthält:

- Kopfkissenkarte (auf Anfrage)
- Turn-down-Service
- Late Check-out (je nach Verfügbarkeit)
- Kostenfreie Flasche Wasser pro Person bei der Ankunft

Bietet Platz für bis zu maximal 2 Erwachsene.

**Dieses Zimmer wird ausschließlich auf unserer Website angeboten.*



ZIMMER PRIVILEGE JUNIOR SUITE

Zimmer von 50 bis 67 m² mit einem angrenzenden Wohnbereich, Doppelbett, Zustellbett oder Babybett, Schlafsofa und einer großen Terrasse mit Meerblick. Es zeichnet sich durch die Privilege Services, Einrichtungen und Annehmlichkeiten aus:

- Luxor 40 Bettwäsche
- Turn-down-Service
- Exklusive Handtücher für den Pool im Zimmer
- Kopfkissenkarte und Matratzenauflage auf Anfrage
- Haarglätteisen (auf Anfrage)
- Kostenfreie Flasche Wasser pro Person bei der Ankunft
- Wasserkocher und Nespresso Kaffeemaschine mit täglicher kostenloser Nachfüllung

Bietet Platz für bis zu maximal 3 Erwachsene oder 2 Erwachsene und 2 Kinder.



PRIVILEGE-ZIMMER

Exklusives 34 m² großes Zimmer mit seitlichem Meerblick, Pool oder Garten. Es verfügt über 1 Doppelbett oder 2 Einzelbetten und ein Zustellbett. Es zeichnet sich durch die Privilege Services, Einrichtungen und Annehmlichkeiten aus:

- Luxor 40 Bettwäsche
- Turn-down-Service
- Exklusive Handtücher für den Pool im Zimmer
- Kopfkissenkarte und Matratzenauflage auf Anfrage
- Haarglätteisen (auf Anfrage)
- Kostenfreie Flasche Wasser pro Person bei der Ankunft
- Wasserkocher und Nespresso Kaffeemaschine mit täglicher kostenloser Nachfüllung

Bietet Platz für bis zu maximal 3 Erwachsene.



PRIVILEGE ROOFTOP ZIMMER

Spektakuläres 34 m² großes Zimmer mit Terrasse und seitlichem Meerblick, kürzlich renoviert und im obersten Stockwerk des Hotels gelegen, mit Zugang zu unserer Dachterrasse mit Sky Bar und Infinity Pool in 15 Metern Höhe. Es zeichnet sich durch die Privilege Services, Einrichtungen und Annehmlichkeiten aus:

- Luxor 40 Bettwäsche
- Turn-down-Service
- Exklusive Handtücher für den Pool im Zimmer
- Kopfkissenkarte und Matratzenauflage auf Anfrage
- Haarglätteisen (auf Anfrage)
- Kostenfreie Flasche Wasser pro Person bei der Ankunft
- Wasserkocher und Nespresso Kaffeemaschine mit täglicher kostenloser Nachfüllung

Bietet Platz für bis zu maximal 2 Erwachsene.



RESTAURANTS UND BARS



LA TOSCA

À-la-carte-Restaurant mit einer gepflegten Autorenküche. Die beiden Terrassen laden zum Frühstück und Abendessen unter freiem Himmel ein.



SAKURA TEPPANYAKI

Orientalisches Restaurant mit Teppanyaki-Grillplatten und einem festen Menü mit frisch zubereiteten orientalischen Gerichten.



EL JABLE

Buffet-Restaurant mit drei Show Cooking-Stationen (eine Themen-Station mit warmer Küche und zwei Stationen mit kalter Küche), Boulangerie, Themenecken und Terrasse.



POOL SIDE

Bar am Pool mit einer vielfältigen Auswahl an Getränken und Snacks, die zu jeder Tageszeit verzehrfertig sind.



BEACH CLUB

Mit balinesische Sonnenbetten, Sandbereich und Meerblick.



PIANO BAR ADEJE

Bar in der Lobby.



DISCOTEK BAR TEIDE

Mit Abendprogramm für Erwachsene und Kinder, professionellen Shows und Livemusik.



SKY BAR - PRIVILEGE

Die Bar befindet sich in der siebten Etage. Genießen Sie die beste Aussicht auf den Atlantischen Ozean und traumhafte Sonnenuntergänge.

*Exklusiver Zugang für Privilege-Kunden.

Hinweis: Einige Restaurants, Bars oder Gastronomiebetriebe können saisonbedingt geschlossen sein oder Änderungen unterliegen. Für weitere Infos wenden Sie sich bitte an das Hotel.



Dienstleistungen und Erlebnisse



All Inclusive

Im **H10 Costa Adeje Palace** können die Gäste einen einzigartigen Hotelaufenthalt mit allen notwendigen Dienstleistungen genießen, ohne sich um irgendetwas kümmern zu müssen:

- Mahlzeiten, Snacks, nationale und internationale Getränke und Cocktails (entsprechend der Getränkekarte des All-Inclusive-Programms)
- 2 À-la-Carte-Themenrestaurants
- Buffet-Restaurant mit Themen-Ecken
- 5 Bars und Minibar inklusive (wird nicht aufgefüllt)
- 10 % Ermäßigung im Despacio Beauty Centre, im Friseursalon und auf Accessoires in der Boutique H10
- *Wechsel von 2 Buffet-Dinner zu 2 À-la-Carte-Dinner je alle 7 Übernachtungen (nach vorheriger Reservierung und je nach Verfügbarkeit).



Für ein einzigartiges Erlebnis bietet die Unterkunft die Option **Privilege, Exclusive Rooms and Services**.

Nur Gäste, die den Privilege Service buchen, haben Zugang zu:

- **Dachterrasse:** Sky Bar und Infinity Pool mit spektakulärem Meerblick in 15 m Höhe, Bereich mit Sonnenliegen und besonderen Details jede Stunde (Nur für Erwachsene)
- **Chill-Out-Bereich** mit spektakulärem Meerblick, Infinity Pool und Whirlpool (Nur für Erwachsene), Sandbereich, balinesische Betten, Bereich mit Sonnenliegen und besonderen Details jede Stunde.
- **Restaurant:** Frühstück und Abendessen im À-la-Carte-Restaurant La Tosca und Abendessen im Sakura Teppanyaki (nach vorheriger Reservierung, nach Verfügbarkeit und gebuchter Verpflegungsart)
- **Privilege Lounge:** Exklusiver Raum mit Barservice, TV und Internet

Darüber hinaus können die Gäste folgende Services genießen:

- Kostenloser Parkplatz (nach Verfügbarkeit)
- Personalisierter Check-in und Check-out an der Privilege-Rezeption
- Late Check-out (je nach Verfügbarkeit)
- Kostenlose Sauna (1 Stunde pro Hotelaufenthalt)
- Individuelle Gästebetreuung
- 10 % Ermäßigung auf Accessoires aus der H10 Boutique
- 25 % Ermäßigung auf Gesichtsbehandlungen und Friseur (bei einem Einkauf über 50 €)
- Kostenloses Bügeln auf Anfrage

Privilege-Zimmer: siehe Details im Abschnitt Zimmer.



INFINITY POOL



PRIVILEGE LOUNGE



INFINITY POOL AUF DER
DACHTERRASSE

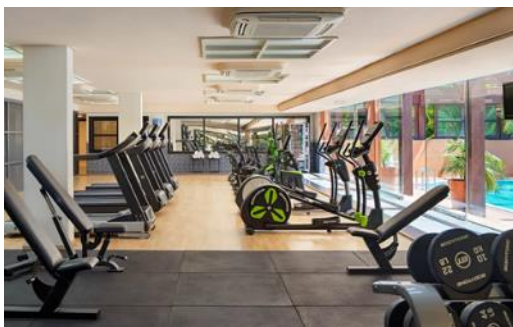
H10 Costa Adeje Palace verfügt über ein **Despacio Beauty Centre**, wo Sie abschalten und Körper und Geist verwöhnen lassen können. Es verfügt über:

- Pool (im Winter beheizt) und Whirlpool (Nur für Erwachsene) unter einer Glaskuppel.
- Sauna und Dampfbad.
- Fitnessbereich mit kardiovaskulären Geräten, Aerobic- und Krafttrainingsgeräten.
- Massagen sowie Körper- und Gesichtsbehandlungen (ab 18 Jahren).
- Friseur- und Kosmetikdienstleistungen.

***Hinweis:** Kindern unter 15 Jahren ist der Zutritt zu den Einrichtungen des Fitnessbereichs nicht gestattet. Der Zugang zum überdachten Pool und zum Fitnessbereich ist kostenlos. Der Zugang zu den weiteren Einrichtungen des Despacio Beauty Centre ist entgeltlich und nur mit vorheriger Reservierung möglich, ebenso wie alle darin angebotenen Dienstleistungen und Behandlungen.*



ÜBERDACHTER POOL



FITNESSBEREICH



DESPACIO BEAUTY CENTRE



Daisy Club: ein umfangreiches Animationsprogramm für Kinder zwischen 4 und 12 Jahren, das von unserem professionellen Team und in Begleitung unseres Maskottchens Daisy angeboten wird.

- Neuer Wasserpark – „Jungle Park“: Direkt am Meer gelegen, mit Rutschen, Spielbereich und Wasserjets. Erforderliche Körpergröße: mindestens 100 cm, höchstens 140 cm.
- Miniclub Daisy und Kinderspielplatz
- Unterhaltungsprogramme je nach Saison speziell für Kinder.
- Malen, Basteln und Handwerken, Gesellschaftsspiele und andere Aktivitäten.
- Minidisco mit dem Maskottchen Daisy.



JUNGLE PARK



KINDERSPIELPLATZ



Im **H10 Costa Adeje Palace** erwartet dich ein umfangreiches Programm mit Tages- und Abendaktivitäten unter der Leitung des Animationsteams **Blue Team**. Wir bieten (je nach Saison):

- Wassergymnastik, Stretching, leichte Gymnastik und Tischtennis
- Cocktail-Workshops

Außerdem jede Menge Spaß mit Shows, Live-Musik und Themenabenden.

Golf

Darüber hinaus befindet sich das Hotel in der Nähe von hochrangigen **Golfanlagen**, sodass unser Team Sie gerne über die besten Golfplätze der Umgebung, Golfpakete und spezielle Greenfees berät. Wir bieten außerdem einen exklusiven und persönlichen Transfer- und Abholservice (auf Anfrage und gegen Gebühr).



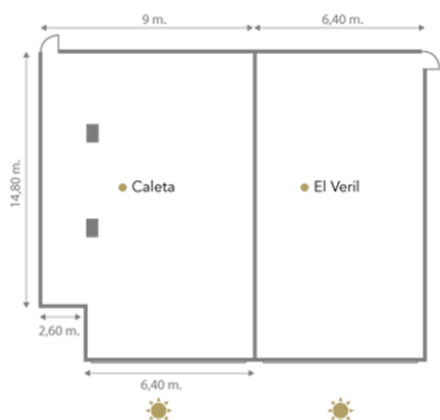
Das **H10 Costa Adeje Palace** verfügt über 5 Tagungsräume, die perfekt für geschäftliche Meetings und Events aller Art ausgestattet sind. Drei Tagungsräume bieten Tageslicht. Die anderen beiden Tagungsräume können über mobile Trennwände miteinander verbunden werden, um bis zu 300 Personen unterzubringen.

MEETINGS & EVENTS

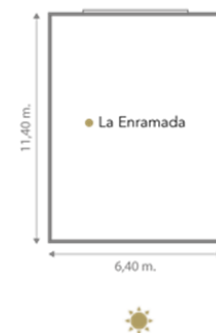
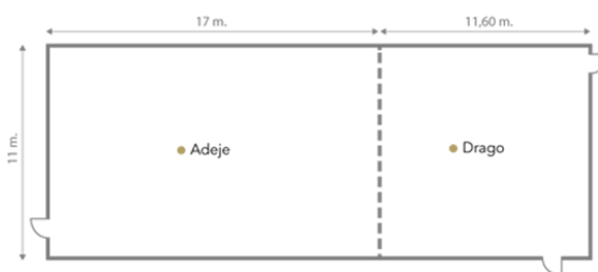
H10 HOTELS

Räumlichkeiten für Events	m ²	Höhe	KAPAZITÄT							
ADEJE	187	2,7 m	187	150	125	60	140	60	60	-
DRAGO	127	2,7 m	127	120	70	40	70	30	40	-
ADEJE & DRAGO	314	2,7 m	270	300	210	120	190	80	120	-
CALETA	133	2,3 m	100	70	50	20	30	15	20	-
EL VERIL	95	2,3 m	95	70	50	20	30	15	20	-
LA ENRAMADA	73	2,3 m	50	45	30	18	30	15	20	-

* Empfohlene Maximalkapazität (Personen) (optimal) je nach Tagungsraum und Event.



Área y Capacidad · Area and Capacity



Luz Natural · Natural Light



BANKETT - GARTEN



LA ENRAMADA - U



COCKTAIL

perfect day
Weddings
& Celebrations

Im **H10 Costa Adeje Palace** achten wir auf jedes Detail, damit Ihre Feier so wird, wie Sie es sich immer erträumt haben. Das Hotel befindet sich in einer einzigartigen Umgebung und bietet alle Serviceleistungen für einen perfekten Tag: Feierlichkeiten direkt am Meer, auf unseren Terrassen oder am Pool usw.



ZERTIFIZIERUNGEN UND AUSZEICHNUNGEN



H10 Hotels engagiert sich für die Umwelt und hat deshalb Stay Green ins Leben gerufen, ein Nachhaltigkeitsprojekt mit dem Ziel, ein verantwortungsvolles Geschäftsmodell zu entwickeln, das auf drei Hauptaktionslinien basiert: Vermeidung von Plastik und Abfallreduzierung, Energieeffizienz und Nutzung grüner Energie sowie Schulungs- und Sensibilisierungsprogramme für unsere Mitarbeiter und Gäste.



SDG-Highlights

Das Hotel H10 Costa Adeje Palace führt die folgenden Maßnahmen im Rahmen des Stay Green-Programms ein:

- Stromverbrauch aus 100 % erneuerbaren Quellen
- 4 Ladestationen für Elektrofahrzeuge (\$)
- Stromerzeugung mit eigenen Sonnenkollektoren (Photovoltaik)
- Gewinnung des eigenen Trinkwassers aus Meerwasser (Entsalzungsanlage)
- An der Rezeption liegen Tablets bereit, um die Digitalisierung zu fördern und Papier zu sparen
- Beteiligung am Projekt „Comunidades Turísticas Circulares de ADEJE“ durch das Sammeln von Bioabfällen und Pflanzenschnittabfällen zur Wiederverwertung und anschließenden Verwendung auf dem agro-ökologischen Bauernhof SERVIAGROC
- Beteiligung am Programm „Tenerife Isla Solidaria“, indem regelmäßig einer unserer Konferenzräume für Treffen verschiedener NGOs zur Verfügung gestellt wird
- Kooperiere bei der beruflichen Wiedereingliederung von Menschen, die von sozialer Ausgrenzung bedroht sind, mit SIMPROMI (Sociedad Insular para la Promoción de las Personas con Discapacidad)
- Kooperiere mit der Fundación Carrera por la Vida, die daran arbeitet, auf die Bedürfnisse und Forderungen von Personen und Familien mit Brustkrebs einzugehen

Preise und Anerkennungen



BIOSPHERE TOURISM
BIOSPHERE SUSTAINABLE
2025



TÜV RHEINLAND
ISO 9001:2015
2024



H10 HOTELS
H10 QUALITY EXCELLENCE
MANAGEMENT SYSTEM
2024



MINISTERIO DE INDUSTRIA,
COMERCIO Y TURISMO
COMPROMISO DE CALIDAD
TURÍSTICA
2023



JET2HOLIDAYS
QUALITY AWARD
2017



WORLD TRAVEL MARKET
WORLD TRAVEL MARKET
LEADERS
2020



SCHAUINSLAND REISEN
TOP HOTEL PARTNER
2025, 2024, 2023, 2022



BOOKING.COM
TRAVELLER REVIEW AWARD
2025, 2024, 2023, 2022,
2021, 2020



HOTELS.COM
LOVED BY GUESTS
2021



TRIPADVISOR
TOP 10 MOST EXCELLENT
HOTEL CHAINS ITW
2018



TRIPADVISOR
TRAVELLERS' CHOICE
2024



HOLIDAYCHECK
RECOMMENDED ON
HOLIDAYCHECK
2025, 2019, 2018, 2017





AENOR
CALCULATED CO₂ FOOTPRINT
2024



HOTEL.DE
TOP RATED HOTEL
2016

Weitere Informationen und Buchungen:
+34 900 444 466
reservations@h10hotels.com
h10hotels.com

 [@h10hotels](https://www.instagram.com/h10hotels)
 [@H10.Hotels](https://www.facebook.com/H10.Hotels)
 [@h10hotels](https://www.tiktok.com/@h10hotels)



Webseite



Hotel Web-App

