

Joachimsthaler Straße, 31-32 · D-10719 · Kurfürstendamm · Berlino · Germania

Tel.: +49 (0) 30 322 922 300

h10.berlin.kudamm@h10hotels.com

www.hotelh10berlinkudamm.com

Informazioni e prenotazioni:

Tel.: +34 900 444 466

reservations@h10hotels.com

www.h10hotels.com

Ubicazione

L'hotel **H10 Berlin Ku'damm** è un hotel a quattro stelle a pochi metri dal famoso Kurfürstendamm, il viale commerciale principale della zona ovest della città. Dall'hotel è possibile raggiungere la Kaiser-Wilhelm-Gedächtniskirche, emblematica chiesa commemorativa, e a poca distanza si trovano anche il giardino zoologico e i grandi magazzini KaDeWe. La vicinanza alle stazioni U-Bahn e S-Bahn permette di raggiungere con facilità le diverse zone turistiche della città, l'aeroporto e altri punti di interesse.

Vicino alla stazione della metropolitana Kurfürstendamm (U1 e U9)
450 m dalla Kaiser-Wilhelm-Gedächtniskirche emblematica chiesa commemorativa

500 m dalla stazione ferroviaria e della metropolitana Bahnhof Zoologischer Garten (U2, U9, S3, S5, S7 e S9)

550 m dalla stazione della metropolitana Augsburger Straße (U3)

900 m dal giardino zoologico (Tiergarten)

1 km dai grandi magazzini KaDeWe

3,6 km dal palazzo di Charlottenburg

4 km dalla Branderburger Tor, la porta di Brandeburgo

4,5 km dalla Hauptbahnhof, la stazione centrale dei treni

4,5 km dal centro fieristico di Berlino / Messe Berlin

4,7 m dall'ICC Berlin / City Cube

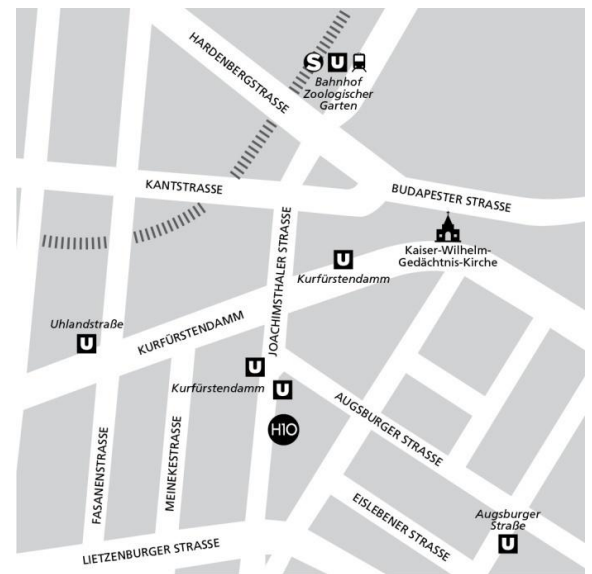
5,6 km dalla Museum Insel, l'isola dei musei

6,5 km da Alexanderplatz

22,5 km dall'aeroporto Schönefeld (T5)

24,5 km da Potsdam

28 km dall'aeroporto Brandenburg Willy Brandt (T1 e T2)



Coordinate: 52° 30' 07.26" N / 13° 19' 53.20" E

Descrizione

L'**H10 Berlin Ku'damm** è un esclusivo hotel a quattro stelle che si sviluppa all'interno di un antico collegio storico protetto a pochi metri dal famoso viale Kurfürstendamm, il principale asse commerciale nella parte occidentale di Berlino. Attualmente l'antico cortile del collegio unisce l'edificio originale del 1889 a quello moderno di nuova costruzione. L'hotel comprende il Ristorante Salt & Pepper con terrazza estiva, lo Steps Bar, un Despacio Beauty Centre e sette sale riunioni.

199 camere

Wi-Fi gratuito in tutto l'hotel

Business Corner

Ristorante Salt & Pepper

Steps Bar

Terrazza esterna (in estate)

Despacio Beauty Centre con palestra, sauna e altri servizi (gratuito)

7 sale riunioni

Parcheggio coperto (\$)

Stazioni di ricarica per veicoli elettrici (compresa Tesla)



Camere

L'**H10 Berlin Ku'damm** offre ampie e moderne camere e loft dotati di ogni comfort per rendere più piacevole il suo soggiorno.

TV LED con canali internazionali

Connessione USB e video/audio

Minibar (\$ a consumazione)

Bollitore elettrico (con rifornimento giornaliero) o macchina per caffè Nespresso (nelle categorie superior)

Kit di protezione individuale (su richiesta)

Cassaforte

Impianto di climatizzazione autonomo (caldo e freddo simultanei)

Bagno completo con asciugacapelli e specchio cosmetico

Inoltre, l'hotel offre anche la possibilità di richiedere articoli per bambini e bebè, come culla, fasciatoio, vasino, cestino per i pannolini sporchi, scaldabiberon e bagnetto per bambini. Tutti gli articoli sono disponibili gratuitamente ma è necessario richiederli in anticipo per garantirne la disponibilità.

Le camere si trovano nell'edificio in stile contemporaneo, mentre i loft si trovano nel palazzo storico, dove sono state conservate tutte le caratteristiche tipiche degli antichi edifici di Berlino, come i soffitti alti e le grandi finestre.

EDIFICIO NUOVO:



CAMERA BASIC

Camere Basic: accoglienti camere di 18 m² ideali per coloro che, per svago o per affari, viaggiano da soli. Sono arredate con un letto da 1,35 x 2 m; pertanto possono accogliere anche una seconda persona. Si affacciano sull'atrio o sul cortile dell'hotel e offrono bagno con doccia effetto pioggia.



CAMERA DOPPIA DELUXE

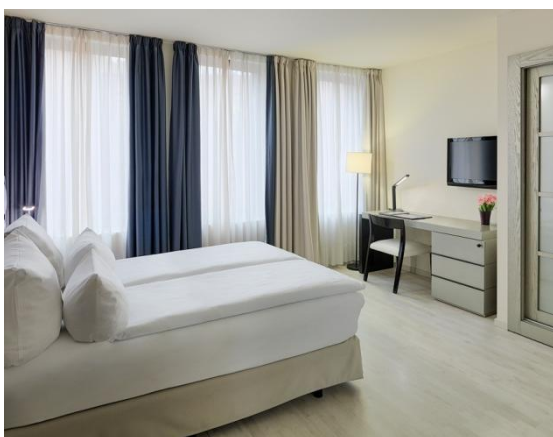
Camere Doppie Deluxe: confortevoli camere di 25 m² con vista sull'atrio o sul cortile dell'hotel. La maggioranza delle camere è arredata con letto matrimoniale da 2 x 2 m o da 1,80 x 2 m, sebbene in alcune misuri 1,60 x 2 m. Alcune camere hanno due letti singoli di 1 x 2 m. Opzione di bagno con vasca o doccia.



CAMERA DELUXE SUPERIOR

Camere Deluxe Superior: eleganti camere di 25 m² al settimo piano con vista sulla città. Sono dotate di un letto King Size (2 x 2 m) o due letti singoli da 1 m x 2 m. Oltre ai comfort comuni alle altre camere, offrono anche:

- Macchina per caffè Nespresso
- Una bottiglia d'acqua per ogni ospite all'arrivo
- Menù di cuscini, accappatoio e ciabatte
- Bagno completo con doccia effetto pioggia e bilancia



CAMERA ADATTATA

Camere adattate per persone con mobilità ridotta: confortevoli camere di 20 m² con vista sul cortile dell'hotel. Sono dotate di un letto matrimoniale da 1,35 x 2 m e offrono:

- Amplia porta di accesso al bagno
- Bagno con doccia senza dislivello né sporgenze
- Barre di sostegno nella doccia e per il WC



CAMERA GRAND DELUXE

Camere Grand Deluxe: comode camere di 32 m² con vista sull'atrio dell'hotel. Sono dotate di un letto King Size (2 x 2 m) e, oltre ai comfort comuni alle altre camere, offrono anche servizi esclusivi:

- Macchina per caffè Nespresso
- Una bottiglia d'acqua per ogni ospite all'arrivo
- Menù di cuscini, accappatoio e ciabatte
- Bagno completo con doccia effetto pioggia e bilancia



SUITE

Suite: ampi alloggi di 44 m² con camera con letto King Size (2 x 2 m) e soggiorno indipendente con divano letto di 1,80 x 2 m. Offrono anche:

- Macchina per caffè Nespresso
- Una TV LED in camera e un'altra in sala
- Una bottiglia d'acqua per ogni ospite all'arrivo
- Menù di cuscini, accappatoio e ciabatte
- Bagno completo con doccia effetto pioggia e bilancia

Si affacciano sul cortile dell'hotel e possono accogliere fino a 4 persone.

PALAZZO STORICO:



JUNIOR SUPERIOR LOFT

Junior Superior Loft: su una superficie compresa tra 38 e 49 m², i Junior Superior Loft offrono letto King Size (2 x 2 m) e soggiorno con divano letto di 1,80 x 2 m. Si affacciano sulla strada o sull'atrio dell'hotel e possono accogliere fino a 4 persone.

Comprendono angolo cottura con frigorifero, microonde, vetroceramica, vasellame, posate e batteria da cucina. Dispongono di servizio di pulizia quotidiano (eccetto angolo cottura e utensili da cucina).

Oltre ai servizi comuni a tutte le altre camere, offrono anche una bottiglia d'acqua per ospite all'arrivo.



SUPERIOR LOFT

Superior Loft: distribuiti su una superficie compresa tra 49 e 52 m², i Superior Loft offrono una camera con letto matrimoniale da 2 x 2 o 1,80 x 2 m e soggiorno indipendente con divano letto da 1,80 x 2 m. Si affacciano sull'atrio dell'hotel e possono accogliere fino a 4 persone.

Comprendono angolo cottura con frigorifero, microonde, vetroceramica, vasellame, posate e batteria da cucina. Dispongono di servizio di pulizia quotidiano (eccetto angolo cottura e utensili da cucina).

Oltre ai servizi comuni a tutte le altre camere, sono attrezzate anche con due TV LED (una nella zona giorno e l'altra in camera) e offrono una bottiglia d'acqua per ospite all'arrivo.



DUPLEX LOFT

Duplex Loft: all'ultimo piano dello storico palazzo, i Duplex Loft di 52 m² sono divisi su due livelli. Al piano inferiore offre salotto con divano letto di 1,80 x 2 m, un angolo cottura e un bagno con doccia. Al piano superiore si trova la camera con letto King Size di 2 x 2 m e bagno con vasca. Una spettacolare finestra di grandi dimensioni garantisce la luminosità di entrambi gli ambienti. Si affacciano sulla strada e possono accogliere fino a 4 persone.

I Duplex Loft sono dotati di TV LED a ogni piano.

L'angolo cottura è attrezzato con frigorifero, microonde, vetroceramica, vasellame, posate e batteria da cucina. Dispongono di servizio di pulizia quotidiano (eccetto angolo cottura e utensili da cucina). Una bottiglia d'acqua gratuita per ogni ospite all'arrivo.

Note: l'arredamento, le dimensioni e la vista delle stanze possono variare a seconda della camera assegnata.

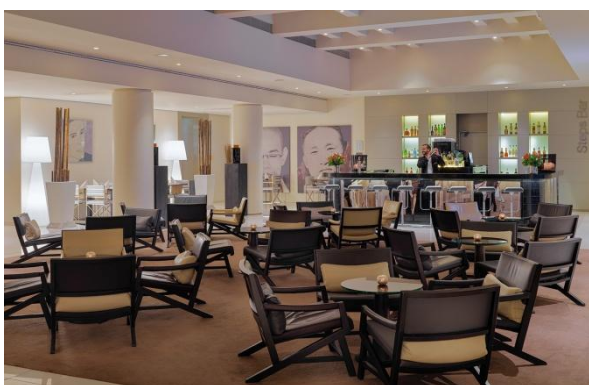
Ristoranti e bar



SALT & PEPPER

Salt & Pepper: ristorante al piano principale dell'edificio nuovo. Offre un'ottima colazione preparata con prodotti naturali di prossimità combinati con quelli tipici delle culture mediterranee come la bruschetta al pomodoro e una varietà di olio d'oliva, nonché una selezione di prodotti senza glutine e senza lattosio.

Possibilità di organizzare pranzi per gruppi (su richiesta).



STEPS BAR

Steps Bar: situato nella lobby dell'hotel, offre una squisita selezione di spuntini, aperitivi e cocktail.

A mezzogiorno e sera propone gustose tapas, insalate o hamburger creati dalla fusione della cucina tedesca tradizionale con quella mediterranea.



TERRAZZA ESTERNA

Terrazza esterna: una piacevole terrazza tipica berlinese, aperta durante l'estate (in base alle condizioni meteorologiche).

Ideale per gustare la colazione al mattino, si trasforma in un'incantevole area chill out per sorseggiare deliziosi cocktail a fine giornata.

Inoltre, alla sera lo Steps Bar si trasferisce sulla terrazza con un'offerta di barbecue e di appetitosi piatti alla carta.

Tutti i servizi di ristorazione sono stati adeguati a garantire la sicurezza alimentare secondo il protocollo di prevenzione COVID-19. A seconda della stagione, alcuni servizi di ristorazione possono essere non attivi o soggetti a modifiche. Per maggiori dettagli chiedere in hotel.

despacio beauty centre

L'**H10 Berlin Ku'damm** è dotato di un centro benessere **Despacio Beauty Centre**, un ambiente perfetto per rilassarsi e coccolare il corpo e la mente.

Sauna, bagno di vapore, tempio delle docce, vasca d'acqua e cascata di ghiaccio e lettini termici

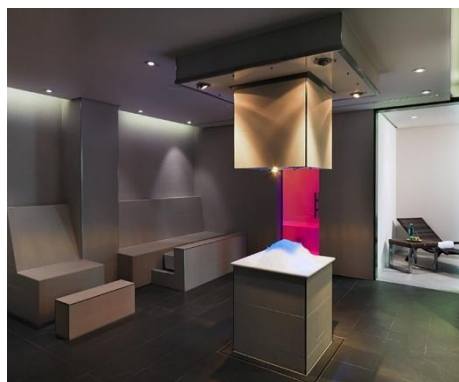
Palestra con attrezzature per il potenziamento muscolare, cyclette, tapis roulant e cyclette ellittica

Massaggi e trattamenti personalizzati per la salute e la bellezza (\$/previa prenotazione)

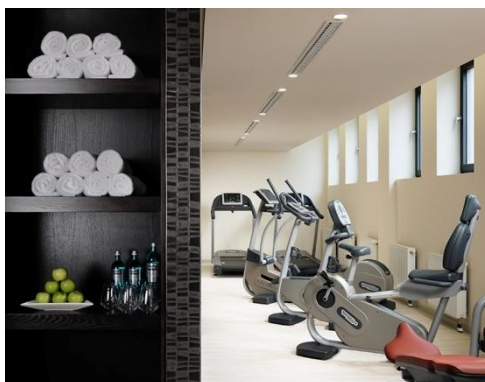
L'accesso agli impianti del Despacio Beauty Centre è gratuito.

Il Despacio Beauty Centre può essere chiuso a seconda della stagione. Per maggiori dettagli chiedere in hotel.

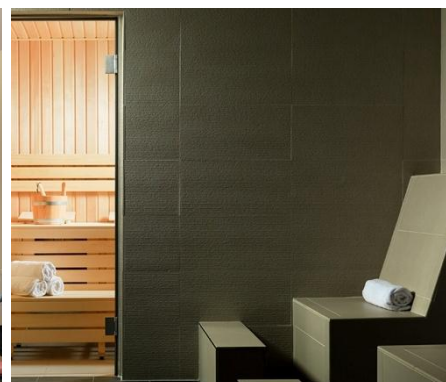
L'accesso alla sauna è riservato ai clienti maggiori di 16 anni.



CASCATA DI GHIACCIO



PALESTRA



SAUNA



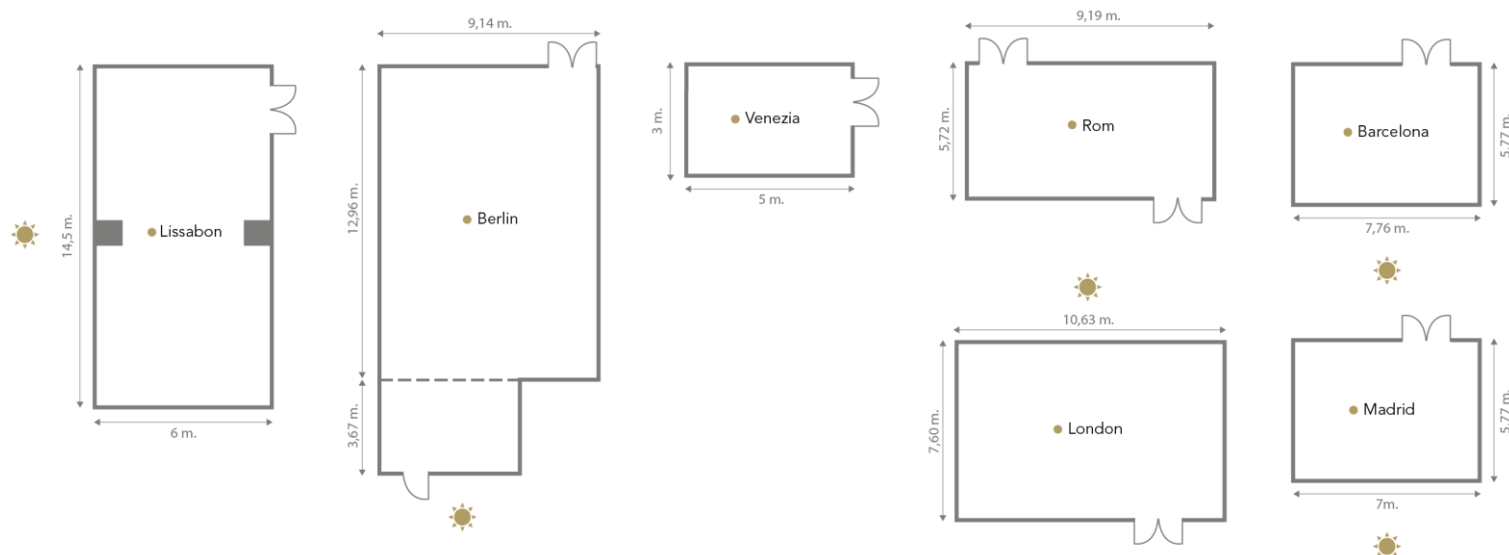
MEETINGS & EVENTS
H10 HOTELS

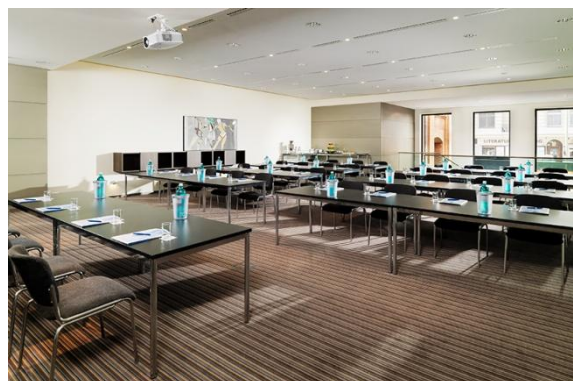
Il **H10 Berlin Ku'damm** è perfettamente attrezzato per eventi, conferenze e seminari di più di 100 persone. Offre sette ampie sale riunioni, cinque delle quali con luce naturale. Tutte sono dotate di tecnologia di ultima generazione, insonorizzazione e controllo della temperatura. L'hotel offre anche la possibilità di organizzare cocktail o banchetti sulla terrazza* durante l'estate.

Spazi per eventi	m ²	Altezza	CAPACITÀ							
			Cocktail	Teatro	Classe	Tavolo imperiale	Banchetto	Cabaret	Ferro di cavallo	Ferro di cavallo chiuso
BERLIN	120	2,85 m	70	108	72	24	40	35	39	48
LONDON	80	2,85 m	35	63	45	20	30	21	33	42
LISSABON	80	3,45 m	35	63	45	20	30	21	33	42
ROM	53	3,25 m	-	36	24	16	20	16	15	18
BARCELONA	46	3,45 m	-	40	24	12	10	10	15	18
MADRID	41	3,45 m	-	24	18	12	10	10	15	18
VENEZIA	15	2,85 m	-	-	-	8	-	-	-	-
STEPS BAR	250	6,50 m	120	-	-	-	-	-	-	-
TERRAZZA ESTERNA	220	-	80	-	-	-	40	-	-	-

*Capacità massima (ottimale) di persone che si consiglia per ciascun tipo di evento. Durante l'emergenza sanitaria la capienza sarà ridotta e gli allestimenti saranno volti a garantire il rispetto della distanza, della sicurezza e delle misure igieniche.

* I banchetti sulla terrazza esterna sono organizzati utilizzando l'arredamento originale della stessa.





BERLIN – DISPOSIZIONE A CLASSE



LONDON – DISPOSIZIONE A FERRO DI CAVALLO



LISSABON – DISPOSIZIONE A CLASSE

GDS

AMADEUS: WV BER359

APOLLO/GALILEO: WV 81213

SABRE: WV 1340

WORLDSPAN: WV 46359

PEGASUS/TRAVELWEB NET: WV 102363



Safety Program
Certified by
Bio 9000

Noi di H10 Hotels vogliamo che le vacanze siano la tua unica preoccupazione. In quest'ottica abbiamo definito alcuni protocolli di azione e di prevenzione per garantire la salute e il benessere di clienti, dipendenti e collaboratori in tutte le nostre strutture.

Tutti i protocolli e le **misure di igiene e sicurezza** seguono le raccomandazioni della OMS e sono state sviluppate in collaborazione con **Preverisk Group**, società internazionale leader nel campo della sicurezza alimentare, dell'igiene e della salute, e **Bio 9000**, che hanno certificato i nostri hotel al fine di assicurare al meglio l'implementazione delle misure per evitare la diffusione de COVID-19 e fornire quindi tutte le garanzie e la massima sicurezza ai nostri clienti.

Inoltre, per garantire l'eccellente efficacia dei processi di pulizia, il nostro personale ha ricevuto una formazione specifica a cura di **Johnson Diversey**, leader internazionale nell'ambito delle procedure di pulizia e disinfezione.

La sicurezza e l'igiene nelle nostre strutture è sempre stata una priorità per noi. Ora più che mai, però, stiamo intensificando tutte le misure affinché viaggiare continui a essere un'esperienza sicura.

Certificazioni



Sistema de Gestión
ISO 9001:2015
www.tuv.com
ID 9105081648



Premi

BOOKING.COM	Traveller Review Award – 2021, 2020 Booking Award – 2018
HOTELS.COM	Loved by Guests Award – 2021
TRIPADVISOR	Travellers' Choice – 2020 Certificato di eccellenza – 2019, 2018, 2017, 2015, 2014, 2013, 2012 Nel 2018 H10 HOTELS è stata riconosciuta da Tripadvisor come una delle dieci catene "di eccellenza del mondo" nella categoria delle catene medie
HOLIDAYCHECK	Holidaycheck Award – 2018, 2017, 2016, 2015, 2013 Recommended – 2015 TopHotel – 2014 Quality Selection – 2013
TRIPPERT	Experts' Choice Award – 2017
THOMAS COOK	Primo premio, Sunny Heart Award "City Trips" – 2017
ZOOVER	Zoover Award – 2015, 2012 Highly Recommended – 2014, 2013
EXPEDIA	Best Hotel of VIP Access – 2015, 2014 Expedia – 2012
GRAN HOTEL TURISMO	Migliore catena di hotel nella X edizione dei premi all'iniziativa alberghiera – 2014
HOTEL.DE	Top Rated Hotel – 2014, 2013, 2012, 2011
H10 HOTELS	3° Premio all'eccellenza – 2013, 2012 2° Premio all'eccellenza – 2011
AIT-AWARD	Global Award for The Very Best in Interior and Architecture – 2012