

Joachimsthaler Straße, 31-32 · D-10719 · Kurfürstendamm · Berlin · Allemagne

T +49 (0) 30 322 922 300

h10.berlin.kudamm@h10hotels.com

www.hotelh10berlinkudamm.com

Informations et réservations :

T +34 900 444 466

reservations@h10hotels.com

www.h10hotels.com

Emplacement

Le **H10 Berlin Ku'damm** est un hôtel de quatre étoiles situé à quelques pas de la célèbre Kurfürstendamm, la principale avenue commerciale de la zone ouest de Berlin. Depuis l'hôtel, il est possible de se rendre à pied à l'emblématique église commémorative Kaiser Wilhelm, autour de laquelle se trouvent également le Jardin zoologique et les grands magasins de KaDeWe. Sa proximité avec les stations U-Bahn et les gares S-Bahn permet d'accéder très facilement aux lieux touristiques de la ville, ainsi qu'à l'aéroport et autres points d'intérêt.

À côté de la station de métro Kurfürstendamm (U1 et U9)

450 m de l'église commémorative Kaiser Wilhelm

500 m de la station Bahnhof Zoologischer Garten (lignes de métro et de train U2, U9, S3, S5, S7 et S9)

550 m de la station de métro Augsburger Straße (U3)

900 m du Jardin zoologique (Tiergarten)

1 km des grands magasins de KaDeWe

3,6 km du château de Charlottenbourg

4 km de la porte de Brandebourg (Branderburger Tor)

4,5 km de la gare centrale (Hauptbahnhof)

4,5 km du centre de conférences de Berlin / Messe Berlin

4,7 km de l'ICC Berlin / City Cube

5,6 km de l'Île aux musées (Museum Insel)

6,5 km de l'Alexanderplatz

22,5 km de l'aéroport Schönefeld (T5)

24,5 km de Potsdam

28 km de l'aéroport Brandenburg Willy Brandt (T1 et T2)

Coordonnées : 52° 30' 07.26" N / 13° 19' 53.20" E



Description

Le **H10 Berlin Ku'damm** est un hôtel quatre étoiles exclusif situé dans une ancienne école historique classée, à quelques mètres seulement du célèbre Kurfürstendamm, la principale rue commerçante de l'ouest de Berlin. Aujourd'hui, la vieille cour d'école rejoint le bâtiment original de 1889 et un bâtiment moderne de nouvelle construction. L'hôtel comprend le Restaurant Salt & Pepper doté d'une terrasse d'été, le Steps Bar, un Despacio Beauty Centre et sept salles de réunion.

199 chambres

Wi-Fi gratuit dans tout l'hôtel

Business Corner

Restaurant Salt & Pepper

Steps Bar

Terrasse extérieure (en été)

Despacio Beauty Centre avec salle de sport, sauna et autres services (gratuit)

7 salles de réunion

Parking couvert (\$)

Bornes de recharge pour véhicules électriques (y compris de marque Tesla)



Chambres

Le **H10 Berlin Ku'damm** dispose de chambres spacieuses et modernes ainsi que de lofts équipés de tout le confort pour rendre votre séjour plus agréable.

TV LED avec chaînes internationales

Connexion USB et vidéo/audio

Minibar (\$ selon consommation)

Bouilloire (remplie chaque jour) ou cafetière Nespresso (pour les catégories supérieures)

Kit de prévention personnel (sur demande)

Coffre-fort

Climatisation indépendante (froid et chaud simultanés)

Salle de bain complète avec sèche-cheveux et miroir cosmétique

Par ailleurs, l'hôtel propose des accessoires pour enfants et bébés sur demande : lit bébé, table à langer, pot, poubelle pour couches, chauffe-biberon, et baignoire pour enfant. Tous les accessoires sont proposés gratuitement. Il est toutefois nécessaire d'en faire la demande à l'avance afin de garantir leur disponibilité.

Les chambres sont situées dans le bâtiment de style contemporain et les lofts se trouvent dans l'édifice historique qui a conservé toutes les caractéristiques des anciens bâtiments berlinois, comme les plafonds hauts et les fenêtres lumineuses.

BÂTIMENT NEUF :



CHAMBRE BASIC

Chambres Basic : chambres accueillantes de 18 m², idéales pour les touristes ou les professionnels qui voyagent seuls. Toutefois, la présence d'un lit de 1,35 x 2 m permet d'accueillir une deuxième personne. Elles offrent une vue sur une cour ou l'arrière-cour de l'hôtel et disposent d'une salle de bain avec douche effet pluie.



CHAMBRE DOUBLE DELUXE

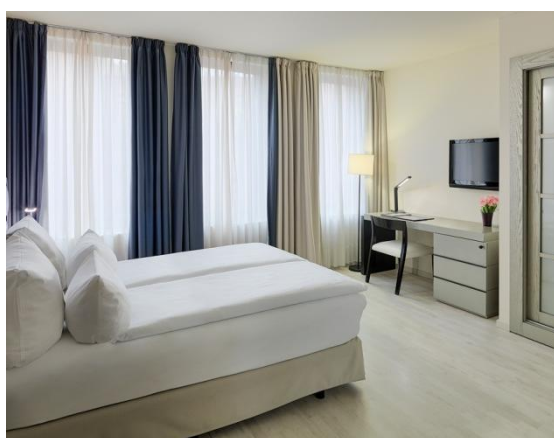
Chambres Doubles Deluxe : chambres confortables de 25 m² avec vue sur une cour ou l'arrière-cour de l'hôtel. La plupart des chambres ont un lit double de 2 x 2 m ou de 1,80 x 2 m, bien que dans certaines unités, le lit mesure 1,60 x 2 m. Il existe aussi des chambres avec deux lits simples de 1 x 2 m. Option de salle de bain avec baignoire ou douche.



CHAMBRE DELUXE SUPÉRIEURE

Chambres Deluxe Supérieures : chambres élégantes de 25 m² situées au septième étage, avec vue sur la ville. Elles disposent d'un lit King Size (2 x 2 m) ou de deux lits simples de 1 x 2 m. Outre les commodités communes aux autres chambres, elles offrent également les services exclusifs suivants :

- Cafetière Nespresso
- Une bouteille d'eau par personne à l'arrivée
- Menu d'oreillers, peignoir et chaussons
- Salle de bain avec douche effet pluie et balance



CHAMBRE ADAPTÉE

Chambres adaptées aux personnes à mobilité réduite : chambres confortables de 20 m² avec vue sur l'arrière-cour de l'hôtel. Elles disposent d'un lit de 1,35 x 2 m mais aussi des commodités suivantes :

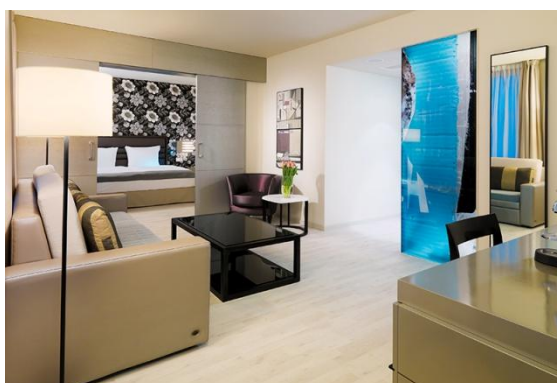
- Grande porte pour accéder à la salle de bain
- Salle de bain avec douche sans pente ni partie saillante
- Barres de soutien auxiliaires dans la douche et dans les toilettes



GRAND DELUXE

Chambres Grand Deluxe : chambres spacieuses de 32 m² avec vue sur une cour de l'hôtel. Elles disposent d'un lit King Size (2 x 2 m) et, outre les commodités communes aux autres chambres, elles offrent également les services exclusifs suivants :

- Cafetière Nespresso
- Une bouteille d'eau par personne à l'arrivée
- Menu d'oreillers, peignoir et chaussons
- Salle de bain avec douche effet pluie et balance



SUITE

Suites : suites spacieuses de 44 m² qui comprennent une chambre avec un lit King Size (2 x 2 m) et un salon indépendant avec un canapé convertible de 1,80 x 2 m. Elles offrent également les commodités suivantes :

- Cafetière Nespresso
- Une TV LED dans la chambre et une autre dans le salon
- Une bouteille d'eau par personne à l'arrivée
- Menu d'oreillers, peignoir et chaussons
- Salle de bain avec douche effet pluie et balance

Elles offrent une vue sur l'arrière-cour de l'hôtel et peuvent accueillir jusqu'à 4 personnes.

ÉDIFICE HISTORIQUE :



JUNIOR SUPERIOR LOFT

Junior Superior Lofts : d'une surface allant de 38 à 49 m², les Junior Superior Lofts possèdent un lit King Size (2 x 2 m) et un salon intégrée avec canapé convertible de 1,80 x 2 m. Ils offrent une vue sur la rue ou sur une cour de l'hôtel et peuvent accueillir jusqu'à 4 personnes.

Ils comprennent une kitchenette avec réfrigérateur, micro-ondes, plaque vitrocéramique, vaisselle, couverts et batterie de cuisine. Ils proposent un service de nettoyage quotidien (sauf kitchenette et ustensiles de cuisine).

Outre les services communs à toutes les chambres, elles offrent également une bouteille d'eau par personne à l'arrivée.



SUPERIOR LOFT

Superior Lofts : offrant une surface de 49 à 52 m², les Superior Lofts disposent d'une chambre avec un lit double de 2 x 2 m ou de 1,80 x 2 m et d'un salon indépendant avec un canapé convertible de 1,80 x 2 m. Ils offrent une vue sur une cour de l'hôtel et peuvent accueillir jusqu'à 4 personnes.

Ils comprennent une kitchenette avec réfrigérateur, micro-ondes, plaque vitrocéramique, vaisselle, couverts et batterie de cuisine. Ils proposent un service de nettoyage quotidien (sauf kitchenette et ustensiles de cuisine).

Outre les services communs à toutes les chambres, elles sont dotées de deux TV LED (une dans le salon et l'autre dans la chambre) et une bouteille d'eau par personne est offerte à l'arrivée.



DUPLEX LOFT

Duplex Lofts : situés au dernier étage de l'édifice historique, les Duplex Lofts affichent une surface de 52 m² répartie sur deux niveaux. Le premier niveau comprend un salon avec canapé convertible de 1,80 m x 2 m, une kitchenette et une salle de bain avec douche. À l'étage se trouvent la chambre avec un lit King Size de 2 x 2 m et une salle de bain avec baignoire. Une splendide baie vitrée garantit la présence de lumière dans les deux espaces. Ils offrent une vue sur la rue et peuvent accueillir jusqu'à 4 personnes.

Les Duplex Lofts possèdent une TV LED à chaque niveau.

La kitchenette est équipée de réfrigérateur, micro-ondes, plaque vitrocéramique, vaisselle, couverts et batterie de cuisine. Ils proposent un service de nettoyage quotidien (sauf kitchenette et ustensiles de cuisine). Une bouteille d'eau par personne est offerte à l'arrivée.

Remarques : la décoration, la taille et la vue peuvent varier en fonction des chambres.

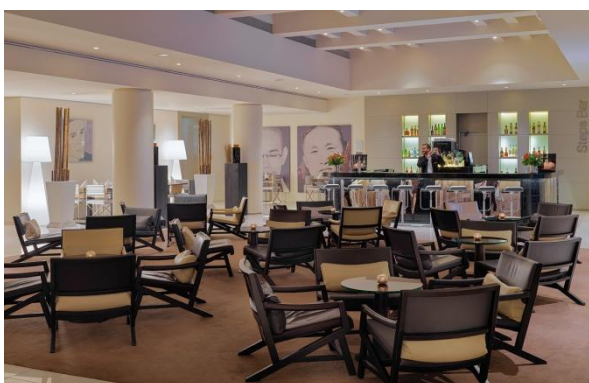
Restaurants et bars



SALT & PEPPER

Salt & Pepper : restaurant situé au rez-de-chaussée du nouveau bâtiment, il propose un exquis petit déjeuner buffet composé de produits naturels de proximité associés à des cultures méditerranéennes typiques, comme le pain à la tomate et diverses huiles d'olive, ainsi qu'une sélection de produits sans gluten et sans lactose.

Des déjeuners peuvent être organisés pour des groupes (sur demande).



STEPS BAR

Steps Bar : situé dans le hall de l'hôtel, il propose une sélection exquise d'en-cas, d'apéritifs et de cocktails.

Il propose de délicieuses tapas, salades ou hamburgers créés à partir de la fusion de la cuisine traditionnelle allemande et méditerranéenne pour le déjeuner et le dîner.



TERRASSE EXTÉRIEURE

Terrasse extérieure : agréable terrasse berlinoise typique, ouverte durant la saison d'été (selon les conditions météorologiques).

Elle est idéale pour prendre le petit déjeuner le matin et, à la fin de la journée, la terrasse se transforme en une agréable zone de détente où siroter de savoureux cocktails.

En outre, le Steps Bar se déplace sur la terrasse l'après-midi et le soir avec une offre de barbecues ou de délicieux plats de sa carte.

Tous les services de restauration ont été adaptés pour garantir la sécurité alimentaire conformément aux protocoles de prévention COVID-19. Certains services de restauration peuvent être inactifs ou soumis à des changements en fonction de la saison. Pour plus de détails, consulter l'hôtel.

despacio beauty centre

Le **H10 Berlin Ku'damm** possède un **Despacio Beauty Centre**, un espace idéal pour déconnecter et prendre soin de son corps et de son esprit.

Sauna, hammam, temple de douches, bassin d'eau et fontaine de glace et bains de soleil chauffés

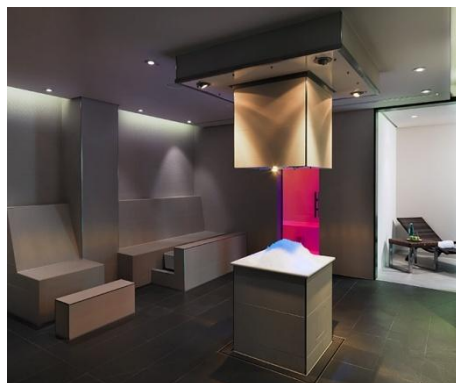
Salle de sport avec des appareils de musculation, un vélo statique, un tapis de course et un vélo elliptique

Massages et soins bien-être et beauté personnalisés (\$ / sur réservation)

L'accès aux installations du Despacio Beauty Centre est gratuit.

Le Despacio Beauty Centre peut être fermé en fonction de la saison. Pour plus de détails, consulter l'hôtel.

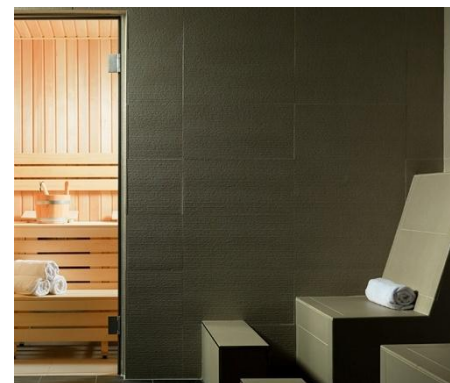
L'accès au sauna est réservé aux plus de 16 ans.



FONTAINE DE GLACE



SALLE DE SPORT



SAUNA



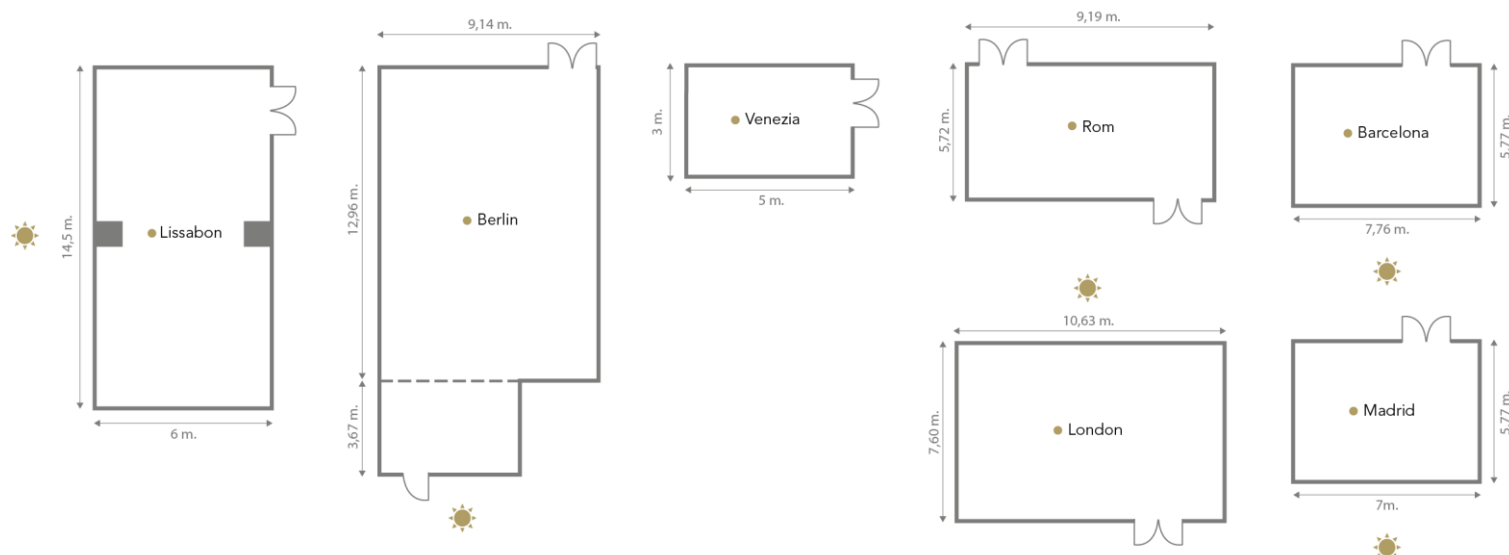
MEETINGS & EVENTS
H10 HOTELS

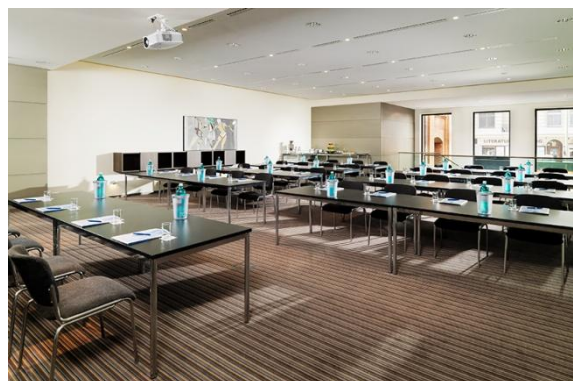
Le **H10 Berlin Ku'damm** est parfaitement équipé pour les événements, conférences et séminaires de plus de 100 personnes. Il dispose de sept salles de réunion spacieuses, dont cinq bénéficient de lumière naturelle. Toutes sont équipées des dernières technologies, de l'insonorisation et du contrôle de la température. L'hôtel offre également la possibilité d'organiser des cocktails ou des banquets sur la terrasse* pendant la saison estivale.

| Espaces pour les événements | m ² | Hauteur | CAPACITÉ | | | | | | | |
|-----------------------------|----------------|---------|----------|---------|-------|-----------|---------|---------|-------|-------|
| | | | Cocktail | Théâtre | École | Impériale | Banquet | Cabaret | « U » | « O » |
| BERLIN | 120 | 2,85 m | 70 | 108 | 72 | 24 | 40 | 35 | 39 | 48 |
| LONDON | 80 | 2,85 m | 35 | 63 | 45 | 20 | 30 | 21 | 33 | 42 |
| LISSABON | 80 | 3,45 m | 35 | 63 | 45 | 20 | 30 | 21 | 33 | 42 |
| ROM | 53 | 3,25 m | - | 36 | 24 | 16 | 20 | 16 | 15 | 18 |
| BARCELONE | 46 | 3,45 m | - | 40 | 24 | 12 | 10 | 10 | 15 | 18 |
| MADRID | 41 | 3,45 m | - | 24 | 18 | 12 | 10 | 10 | 15 | 18 |
| VENEZIA | 15 | 2,85 m | - | - | - | 8 | - | - | - | - |
| STEPS BAR | 250 | 6,50 m | 120 | - | - | - | - | - | - | - |
| TERRASSE EXTÉRIEURE | 220 | - | 80 | - | - | - | 40 | - | - | - |

* Capacité de personnes maximale (optimale) recommandée par salle et par type d'évènement. Pendant la crise sanitaire, la capacité sera réduite et les dispositions seront adaptées pour assurer la distance de sécurité et les mesures d'hygiène.

* Les banquets sur la terrasse extérieure seront organisés avec le mobilier original.





BERLIN – DISPOSITION ÉCOLE



LONDON – DISPOSITION U



LISSABON – DISPOSITION ÉCOLE

GDS

AMADEUS : WV BER359

APOLLO/GALILEO : WV 81213

SABRE : WV 1340

WORLDSPAN : WV 46359

PEGASUS/TRAVELWEB NET : WV 102363



Chez H10 Hotels, nous souhaitons que vos vacances soient votre unique préoccupation. C'est la raison pour laquelle nous avons défini des protocoles d'action et de prévention afin d'assurer le bien-être de nos clients, travailleurs et collaborateurs dans tous nos établissements.

Tous les protocoles et **mesures de sécurité et d'hygiène** conçus suivent les recommandations de l'OMS et ont été mis au point en collaboration avec **Preverisk Group**, entreprise internationale leader en matière de sécurité alimentaire, hygiène et santé et avec **Bio 9000** qui ont certifié nos hôtels dans le but d'assurer la meilleure mise en œuvre possible des mesures consistant à éviter la propagation de la COVID-19 et ainsi apporter toutes les garanties et la confiance maximale à nos clients.

De plus, pour assurer une efficacité optimale des processus de nettoyage, tous nos employés ont reçu une formation spécifique par **Johnson Diversey**, chef de file international des procédés de nettoyage et de désinfection.

La sécurité et l'hygiène au sein de nos installations a toujours constitué une priorité pour nous, mais maintenant plus que jamais, nous prenons des précautions extrêmes afin que voyager soit toujours synonyme d'expérience sûre.

Certifications



Sistema de Gestión
ISO 9001:2015
www.tuv.com
ID 9105081648



Prix

| | |
|---------------------------|--|
| BOOKING.COM | Traveller Review Award – 2021, 2020 Booking Award – 2018 |
| HOTELS.COM | Loved by Guests Award – 2021 |
| TRIPADVISOR | Travellers' Choice – 2020 Certificat d'excellence – 2019, 2018, 2017, 2015, 2014, 2013, 2012 Tripadvisor a classé H10 Hotels parmi les dix meilleures chaînes hôtelières du monde dans la catégorie des groupes de taille moyenne – 2018 |
| HOLIDAYCHECK | Holidaycheck Award – 2018, 2017, 2016, 2015, 2013 Recommended – 2015 TopHotel – 2014 Quality Selection – 2013 |
| TRIPPERT | Experts' Choice Award – 2017 |
| THOMAS COOK | 1 st prize, Sunny Heart Award "City Trips" – 2017 |
| ZOOVER | Zoover Award – 2015, 2012 Highly Recommended – 2014, 2013 |
| EXPEDIA | Best Hotel of VIP Access – 2015, 2014 Expedia – 2012 |
| GRAN HOTEL TURISMO | Meilleure chaîne hôtelière 2014 lors de la X ^e édition des prix à l'initiative hôtelière – 2014 |
| HOTEL.DE | Top Rated Hotel – 2014, 2013, 2012, 2011 |
| H10 HOTELS | 3 ^e prix d'excellence – 2013, 2012 2 ^e prix d'excellence – 2011 |
| AIT-AWARD | Global Award for The Very Best in Interior and Architecture – 2012 |