



# H10 Berlin Ku'Damm

★★★★

**Berlin**

Joachimsthaler Straße, 31-32 · D-10719 · Kurfürstendamm · Berlin · Allemagne  
Tél. +49 (0) 30 322 922 300  
[h10.berlin.kudamm@h10hotels.com](mailto:h10.berlin.kudamm@h10hotels.com)  
[hotelh10berlinkudamm.com](http://hotelh10berlinkudamm.com)

 [@h10berlin\\_kudamm](https://www.instagram.com/h10berlin_kudamm)

 [@H10.Berlin.KuDamm](https://www.facebook.com/H10.Berlin.KuDamm)

À seulement quelques pas de la célèbre avenue Kurfürstendamm, l'axe commercial de Berlin, l'hôtel **H10 Berlin Ku'Damm** est entouré de boutiques, de restaurants et de lieux emblématiques, tels que l'église commémorative Kaiser Wilhelm, le zoo de Berlin et les grands magasins prestigieux KaDeWe. Son excellent emplacement à proximité des stations de U-Bahn et de S-Bahn garantit un accès rapide et pratique aux principales attractions touristiques, à l'aéroport et à d'autres lieux incontournables de la ville.

## Lieux d'intérêt

À côté de la station de métro Kurfürstendamm (U1 et U9)  
À 450 m de l'église commémorative Kaiser Wilhelm  
À 500 m de la station Bahnhof Zoologischer Garten (lignes de métro et de train U2, U9, S3, S5, S7 et S9)  
À 550 m de la station de métro Augsburger Straße (U3)  
À 900 m du Jardin zoologique (Tiergarten)  
À 1 km des grands magasins de KaDeWe  
À 3,6 km du château de Charlottenbourg  
À 4 km de la porte de Brandebourg (Branderburger Tor)  
À 4,5 km de la gare centrale (Hauptbahnhof)  
À 4,5 km du centre de conférences de Berlin / Messe Berlin  
À 4,8 km de l'ICC Berlin / City Cube  
À 5,6 km de l'Île aux musées (Museum Insel)  
À 6,5 km de l'Alexanderplatz  
À 24,5 km de Potsdam  
À 28 km de l'aéroport Berlin Brandenburg (T1 et T2)

Coordonnées : 52° 30' 07.26" N / 13° 19' 53.20" E



## Description

Situé dans un bâtiment historique protégé datant de 1889, qui abritait autrefois une école, le **H10 Berlin Ku'Damm** est un hôtel quatre étoiles élégant qui fait rimer charme classique et design contemporain avec style. Le bâtiment d'origine renferme 22 lofts exclusifs et 199 chambres. Relié par la réception à une annexe de construction récente, l'ensemble crée une ambiance où tradition et avant-garde coexistent en parfaite harmonie. Il est complété par le restaurant Salt & Pepper avec une terrasse d'été, le Steps Bar, un Despacio Beauty Center et sept salles de réunion, idéales pour accueillir tout type de célébration.

- 199 chambres
- Wi-Fi gratuit dans tout l'hôtel
- Business Corner
- Restaurant Salt & Pepper
- Steps Bar
- Terrasse extérieure (en été)
- Despacio Beauty Centre avec salle de sport, sauna et autres services (gratuit)
- 7 salles de réunion
- Parking couvert (\$)
- Bornes de recharge pour véhicules électriques (y compris de marque Tesla)



## CHAMBRES



Le **H10 Berlin Ku'Damm** propose des chambres spacieuses et modernes, ainsi que des lofts équipés de toutes les commodités pour rendre votre séjour plus agréable.

- Télévision LCD entre 32" et 50" avec chaînes internationales
- Connexion USB et vidéo/audio
- Minibar (\$ selon consommation)
- Bouilloire (remplie chaque jour) et cafetière Nespresso
- Coffre-fort
- Climatisation indépendante (froid et chaud simultanés)
- Salle de bain complète avec sèche-cheveux et miroir grossissant
- Connexion avec la télévision via le portable.
- Distributeurs écologiques de la collection Earth Collection
- Bouteille d'eau par chambre (pour tous les clients ayant réservé sur le site web et via le Club H10)

De plus, l'hôtel met à disposition des articles pour enfant et pour bébé sur demande. Tous les articles sont proposés gratuitement, mais il est nécessaire d'en faire la demande à l'avance pour garantir leur disponibilité.

Les chambres sont situées dans le bâtiment contemporain et les lofts se trouvent dans le bâtiment historique qui présente toutes les caractéristiques typiques des anciens bâtiments berlinois, comme le haut plafond et les baies vitrées lumineuses.



### CHAMBRES ESSENTIAL

Chambres accueillantes de 15 m<sup>2</sup> idéales pour les personnes qui voyagent seules, en voyage d'affaires ou de loisirs, bien qu'elles disposent d'un lit de 1,35 x 2 m, pouvant accueillir une 2<sup>e</sup> personne. Elles offrent une vue sur la cour intérieure ou le patio de l'hôtel et une salle de bain équipée d'une douche effet pluie.



### CHAMBRES DOUBLES DELUXE

Chambres confortables de 21 m<sup>2</sup> avec vue sur la cour intérieure ou le patio de l'hôtel. La plupart des chambres disposent d'un lit double de 2 x 2 m ou de 1,80 x 2 m, bien que certaines possèdent un lit de 1,60 x 2 m. L'hôtel propose également des chambres avec deux lits simples de 1 x 2 m. Option de salle de bain avec baignoire ou douche.





### CHAMBRE DELUXE AVEC LIT D'APPOINT (TRIPLE)

Chambre de 25 m<sup>2</sup> (269 ft<sup>2</sup>) environ avec un lit d'appoint et une décoration élégante et contemporaine.

Elles proposent également :

- Salle de bain avec douche effet pluie et balance



### CHAMBRES DELUXE SUPERIOR

Chambres élégantes de 21 m<sup>2</sup> situées au 7<sup>e</sup> étage avec vue sur la ville. Elles disposent d'un lit King Size (2 x 2 m) ou de deux lits simples (1 x 2 m).

Outre les commodités dont bénéficient les autres chambres, elles offrent également des services exclusifs :

- Peignoir et chaussons
- Salle de bain avec douche effet pluie et balance



### CHAMBRES ADAPTÉES AUX PERSONNES À MOBILITÉ RÉDUITE

Chambres confortables de 20 m<sup>2</sup> avec vue sur le patio de l'hôtel. Elles disposent d'un lit de 1,35 x 2 m et comprennent :

- Grande porte pour accéder à la salle de bain
- Salle de bain avec douche extra plate et sans ressaut
- Barres d'appui auxiliaires dans la douche et les toilettes



### CHAMBRES GRAND DELUXE

Chambres spacieuses de 24 m<sup>2</sup> avec vue sur la cour intérieure de l'hôtel. Elles disposent d'un lit King Size (2 x 2 m) et, outre les commodités dont bénéficient les autres chambres, elles offrent également des services exclusifs :

- Peignoir et chaussons
- Salle de bain avec douche effet pluie et balance



## SUITES

Pièces spacieuses de 37 m<sup>2</sup> comprenant une chambre avec un lit King Size (2 x 2 m) et un salon indépendant avec un canapé convertible de 1,80 x 2 m.

Elles proposent également :

- Une télévision LCD dans la chambre et une autre dans le salon
- Peignoir et chaussons
- Salle de bain avec douche effet pluie et balance

Elles offrent une vue sur le patio de l'hôtel et peuvent accueillir jusqu'à 3 personnes.



## JUNIOR SUPERIOR LOFTS

Mesurant environ 40 m<sup>2</sup>, les Junior Superior Lofts disposent d'un lit King Size (2 x 2 m) et d'un salon intégré avec un canapé convertible de 1,80 x 2 m. Ils offrent une vue sur la rue ou la cour intérieure de l'hôtel et peuvent accueillir jusqu'à 4 personnes.

Ils incluent une kitchenette équipée d'un réfrigérateur, d'un microondes, d'une plaque vitrocéramique, de vaisselle, de couverts et d'une batterie de cuisine. Ils disposent d'un service de nettoyage quotidien (sauf pour la kitchenette et les ustensiles de cuisine).



## SUPERIOR LOFTS

D'une surface d'environ 45 m<sup>2</sup>, les Superior Lofts disposent d'une chambre avec un lit double de 2 x 2 m ou de 1,80 x 2 m et d'un salon indépendant avec un canapé convertible de 1,80 x 2 m. Ils offrent une vue sur la cour intérieure de l'hôtel et peuvent accueillir jusqu'à 4 personnes.

Ils incluent une kitchenette équipée d'un réfrigérateur, d'un microondes, d'une plaque vitrocéramique, de vaisselle, de couverts et d'une batterie de cuisine. Ils disposent d'un service de nettoyage quotidien (sauf pour la kitchenette et les ustensiles de cuisine).

Outre les services communs à toutes les chambres, ils sont également équipés de deux télévisions LCD (une dans le salon et l'autre dans la chambre).

## LOFTS DUPLEX

Situés au dernier étage du bâtiment historique, les Lofts Duplex mesurent 45 m<sup>2</sup> et sont aménagés sur deux niveaux. Le rez-de-chaussée comprend un salon avec un canapé convertible de 1,80 x 2 m, une kitchenette et une salle de bain avec douche. À l'étage se trouvent la chambre avec un lit King Size de 2 x 2 m et une salle de bain avec baignoire. Une baie vitrée spectaculaire baigne les deux pièces d'une grande luminosité. Ils offrent une vue sur la rue et peuvent accueillir jusqu'à 4 personnes. Les Lofts Duplex disposent d'une télévision LCD à chaque étage.

La kitchenette est équipée d'un réfrigérateur, d'un microondes, d'une plaque vitrocéramique, de vaisselle, de couverts et d'une batterie de cuisine. Ils disposent d'un service de nettoyage quotidien (sauf pour la kitchenette et les ustensiles de cuisine).







## RESTAURANTS ET BARS



### RESTAURANT SALT & PEPPER

Restaurant situé au rez-de-chaussée du nouveau bâtiment, il propose un exquis petit déjeuner buffet composé de produits naturels de proximité associés à des cultures méditerranéennes typiques, comme le pain à la tomate et diverses huiles d'olive, ainsi qu'une sélection de produits sans gluten et sans lactose. Des déjeuners et des dîners peuvent être organisés pour des groupes (sur demande).



### STEPS BAR

Situé dans le hall de l'hôtel, il propose une sélection exquise d'encas, d'apéritifs et de cocktails. Il propose de délicieuses tapas, salades ou hamburgers créés à partir de la fusion de la cuisine traditionnelle allemande et méditerranéenne pour le déjeuner et le dîner.



### TERRASSE EXTÉRIEURE

Une charmante terrasse de style berlinois, ouverte pendant la saison estivale.

Le matin, elle constitue le lieu parfait pour prendre un délicieux petit-déjeuner, avant de se transformer, au fil de la journée, en un espace idéal pour se détendre, siroter des cocktails savoureux et profiter d'un déjeuner ou d'un repas du soir en plein air.

Disponible sur demande pour les groupes et les événements, avec des options personnalisées pour s'adapter à vos besoins.



## SERVICES ET EXPÉRIENCES



### *despacio* beauty centre

Le H10 Berlin Ku'Damm dispose d'un **Despacio Beauty Centre**, un espace parfait pour déconnecter et laisser son corps et son esprit se faire chouchouter.

Sauna, hammam, temple de douches, nappes d'eau, fontaine de glace et bains de soleil chauffés

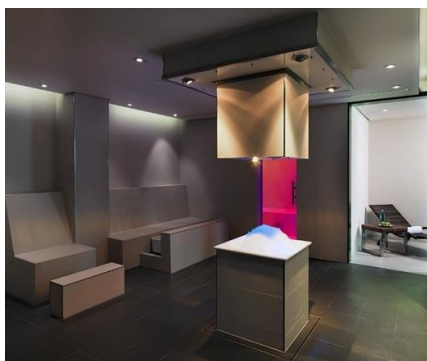
Salle de sport avec appareils de musculation, vélo statique, tapis de course et elliptique

Massages et soins bien-être et de beauté personnalisés (\$/sur réservation)

L'accès aux installations du Despacio Beauty Centre est gratuit.

Le Despacio Beauty Centre peut être fermé en fonction de la saison. Pour plus de détails, veuillez vous adresser à l'hôtel.

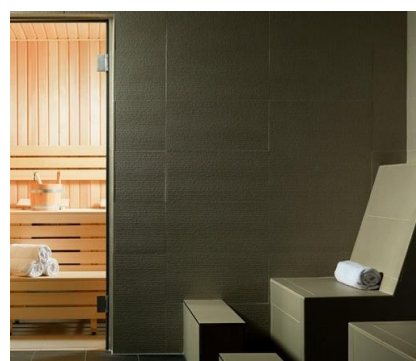
L'accès au sauna est réservé aux personnes de plus de 16 ans.



FONTAINE DE GLACE



SALLE DE SPORT











SAUNA





MEETINGS & EVENTS  
H10 HOTELS

Le H10 Berlin Ku'Damm est parfaitement équipé pour accueillir des événements, conférences et séminaires de plus de 100 personnes. L'hôtel dispose de sept grandes salles de réunion, dont cinq bénéficient de la lumière naturelle. Toutes sont dotées de la technologie la plus moderne, de l'insonorisation et d'un système de contrôle de la température. L'hôtel offre également la possibilité d'organiser des cocktails ou des banquets sur la terrasse pendant la saison estivale.

Espaces événementiels	m <sup>2</sup>	Hauteur	CAPACITÉ							
										
BERLIN	120	2,85 m	70	108	72	24	48	30	39	48
LONDON	80	2,85 m	40	63	45	20	40	25	33	42
LISSABON	80	3,45 m	40	63	45	24	40	25	33	36
ROM	53	3,25 m	25	36	24	16	24	15	15	18
BARCELONE	46	3,45 m	20	40	24	12	16	10	15	18
MADRID	41	3,45 m	-	24	18	12	16	10	15	18
VENEZIA	15	2,85 m	-	-	-	8	-	-	-	-
STEPS BAR	250	6,50 m	120	-	-	-	-	-	-	-
TERRASSE EXTÉRIEURE	220	-	80	-	-	-	40	-	-	-

\*Capacité d'accueil maximale (optimale) recommandée par salle de réunion et par type d'évènement.



BERLIN - DISPOSITION



LONDON - DISPOSITION U



LISSABON - DISPOSITION



## CERTIFICATIONS ET PRIX



**Stay Green** est le **plan de durabilité de H10 Hotels**, fruit de notre engagement envers la société et l'environnement, dont l'objectif est de soutenir et de promouvoir un modèle de tourisme responsable dans toutes nos destinations.

L'hôtel H10 Berlin Ku'Damm mène les actions spécifiques suivantes dans le cadre du programme Stay Green :



ODS destacados

- Des tablettes sont disponibles à la réception pour encourager la numérisation et favoriser l'économie de papier
- Les déplacements à vélo et dans les transports publics sont encouragés auprès des employés et des clients, afin de contribuer à la réduction du CO2.
- Une collaboration a été établie avec l'organisation Kinderlaecheln-Förderverein für krebskranke Kinder Berlin e.V.
- Une collaboration en faveur de la reforestation a été établie avec ecomi.io AG. Restauration des espaces naturels par la plantation d'arbres, en favorisant la biodiversité et l'absorption du CO2.

## Prix et récompenses



**BIOSPHERE TOURISM**  
BIOSPHERE SUSTAINABLE  
2025



**TÜV RHEINLAND**  
ISO 9001:2015  
2024



**H10 HOTELS**  
H10 QUALITY EXCELLENCE  
MANAGEMENT SYSTEM  
2024



**GAY WEEKENDS**  
TOLERANCE AWARD  
2023



**BUNDESMINISTERIUM  
FÜR WIRTSCHAFT  
UND KLIMASCHUTZ**  
GEHBEHINDERT 2023  
BARRIEREFREIHEIT 2023



**TRIPWXPWERT**  
EXPERTS' CHOICE AWARD  
2017



**BOOKING.COM**  
TRAVELLER REVIEW AWARD  
2025, 2024, 2023, 2022,  
2021, 2020



**HOTELS.COM**  
LOVED BY GUESTS  
2021



**TRIPADVISOR**  
TOP 10 DE LAS CADENAS  
HOTELERAS "MÁS  
EXCELENTES" DEL MUNDO  
2018



**TRIPADVISOR**  
TRAVELLERS' CHOICE  
2025, 2024, 2023, 2022,  
2021, 2020



**HOLIDAYCHECK**  
RECOMMENDED ON  
HOLIDAYCHECK  
2025, 2021, 2015



**THOMAS COOK**  
WINNER – SUNNY HEART  
AWARD CITY TRIPS  
2017



Informations et réservations :  
+34 900 444 466  
[reservations@h10hotels.com](mailto:reservations@h10hotels.com)  
[h10hotels.com](http://h10hotels.com)



Site web

 [@h10hotels](https://www.instagram.com/h10hotels)  
 [@H10.Hotels](https://www.facebook.com/H10.Hotels)  
 [@h10hotels](https://twitter.com/h10hotels)



Application web hôtel

