

Alcalá, 66 · 28009 · Madrid · Espagne
Tél. +34 91 435 10 60
h10.puerta.dealcala@h10hotels.com
www.hotelh10puertadealcala.com

Informations et réservations :
T +34 900 444 466
reservations@h10hotels.com
www.h10hotels.com

Emplacement

Situé à un endroit stratégique du quartier emblématique de Salamanca, près du Retiro, l'hôtel **H10 Puerta de Alcalá** jouit d'un emplacement privilégié dans le centre névralgique financier et commercial de la capitale. Cette zone, à proximité des boutiques les plus chics, permet d'accéder facilement aux attractions touristiques emblématiques de la ville et elle regorge également de restaurants, bars et lieux de divertissement.

- 120 m de la station de métro Príncipe de Vergara (L2 et L9)
- 200 m du Parc du Retiro
- 500 m de la station de métro Velázquez (L4)
- 550 m du Palais des Sports de Madrid
- 750 m de la Porte d'Alcalá
- 1 km de la Place Cibeles
- 1,5 km du musée Thyssen-Bornemisza
- 1,7 km du musée du Prado
- 2 km de la Puerta del Sol
- 2,2 km de la gare d'Atocha (Renfe/AVE)
- 2,5 km de la Plaza Mayor et du musée Reina Sofía
- 3 km du Palais Royal
- 3,7 km de la gare routière Sur (Méndez Álvaro)
- 3,8 km du stade Santiago Bernabéu
- 6,2 km de la gare Chamartín (Renfe/AVE)
- 8,2 km du centre de conférences IFEMA
- 10,6 km du stade Wanda Metropolitano
- 11 km de l'aéroport Adolfo Suárez Madrid-Barajas

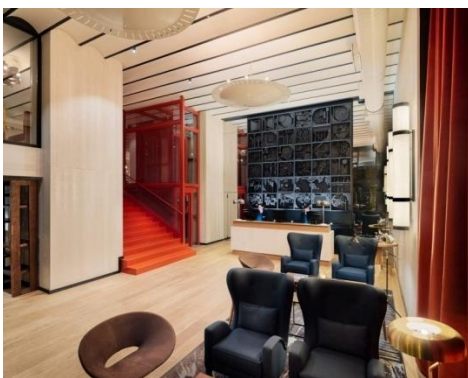
Coordonnées : 40° 25' 19" N / 3° 40' 59" W



Description

L'hôtel **H10 Puerta de Alcalá** se trouve à côté du parc du Retiro, dans le quartier exclusif de Salamanca à Madrid, où se trouvent les meilleures boutiques et le centre névralgique financier de la ville. L'hôtel dispose d'élégantes chambres, du restaurant La Galería, d'un Lobby Bar, de quatre salles de réunion et de l'impressionnante terrasse El Cielo de Alcalá, dotée d'une plonge pool et de vues panoramiques sur la ville.

- 138 chambres**
- Wi-Fi gratuit** dans tout l'hôtel
- Business Corner**
- Restaurant La Galería** pour le petit déjeuner
- Lobby Bar El Mirador**
- Terrasse El Cielo de Alcalá** avec plonge pool et bains de soleil
- 4 salles de réunion**
- Parking** (\$ y selon les disponibilités)
- Borne de recharge pour véhicules électriques** (y compris de marque Tesla)



Chambres

Les confortables chambres du **H10 Puerta de Alcalá** sont équipées de toutes les commodités pour assurer votre bien-être :

- TV LED de 32" ou 42" avec chaînes internationales
- Menu d'oreillers (sur demande)
- Minibar (\$ selon consommation)
- Bouilloire (en fonction des disponibilités)
- Coffre-fort
- Climatisation
- Salle de bain complète avec sèche-cheveux professionnel, miroir cosmétique et douche effet pluie



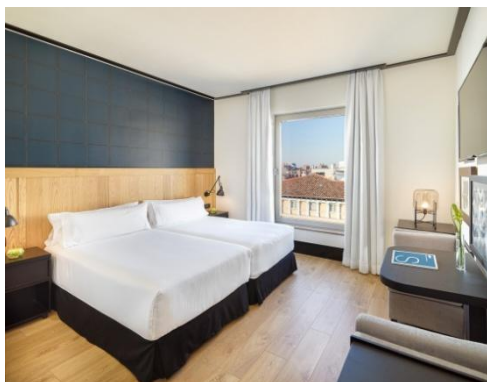
CHAMBRE BASIC

Chambres Basic : chambres de petite taille qui donnent sur le patio intérieur de l'hôtel. Elles disposent d'un lit double de 1,35 x 1,90 m.



CHAMBRE DOUBLE CLASSIC

Chambres Doubles Classic : chambres confortable de 21 m² qui donnent sur le patio intérieur de l'hôtel. Elles disposent d'un lit King Size (2 x 2 m) ou de deux lits simples (1 x 2 m).



CHAMBRE DOUBLE CLASSIC AVEC VUE

Chambres Doubles Classic avec vue : chambres lumineuses de 23 m² avec vue sur le quartier de Salamanca. Elles peuvent disposer d'un lit King Size (2 x 2 m) ou de deux lits simples (1 x 2 m).

Outre les commodités communes aux autres chambres, elles offrent également :

- Cafetière Nespresso
- Peignoir et chaussons
- Service couverture nocturne
- Cadeau de bienvenue

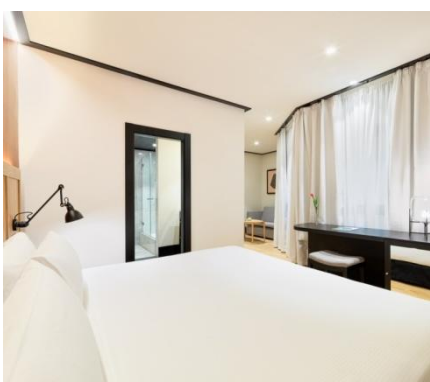


CHAMBRE DOUBLE SUPÉRIEURE

Chambres Doubles Supérieures : chambres tranquilles de 25 m² qui donnent sur le patio intérieur de l'hôtel. Elles sont équipées d'un lit King Size (2 x 2 m) ou de deux lits simples de 1 x 2 m, ainsi que d'un canapé convertible de 1,35 x 1,90 m dans la même pièce. Elles sont idéales pour les familles car elles peuvent accueillir jusqu'à 3 adultes ou 2 adultes et 2 enfants.

Outre les commodités communes aux autres chambres, elles offrent également :

- Cafetière Nespresso
- Peignoir et chaussons
- Service couverture nocturne
- Cadeau de bienvenue



CHAMBRE ET SALON CHAMBRE DELUXE



Chambres Deluxe : chambres tranquilles de 26 m² qui donnent sur le patio intérieur de l'hôtel. Elles sont équipées d'un lit King Size (2 x 2 m) ou de deux lits simples (1 x 2 m), ainsi que d'un canapé convertible de 1,35 x 1,90 m dans un salon. Elles sont idéales pour les familles car elles peuvent accueillir jusqu'à 3 adultes ou 2 adultes et 2 enfants. Outre les commodités communes aux autres chambres :

- Une TV de 49" dans la chambre et une de 32" dans le salon
- Cafetière Nespresso
- Peignoir et chaussons
- Service couverture nocturne
- Cadeau de bienvenue



CHAMBRE DOUBLE CLASSIC TERRASSE

Chambres Doubles Classic Terrasse : chambres de 21 m² avec un lit King Size (2 x 2 m) et une terrasse meublée de 7 m² avec vue sur la ville. Outre les commodités communes aux autres chambres, elles offrent également :

- Cafetière Nespresso
- Peignoir et chaussons
- Service couverture nocturne
- Cadeau de bienvenue



CHAMBRE DELUXE TERRASSE

Chambres Deluxe Terrasse : chambres de 22 m² avec un lit King Size (2 x 2 m) et une superbe terrasse meublée de 14 m² avec vue sur la ville. Outre les commodités communes aux autres chambres, elles offrent également :

- Cafetière Nespresso
- Peignoir et chaussons
- Service couverture nocturne
- Cadeau de bienvenue

Remarque : la décoration, la taille et la vue peuvent varier en fonction des chambres.

Restaurants et bars



LA GALERÍA

La Galería : un restaurant élégant avec différents espaces décorés avec de grandes vitrines de tableaux.

Il propose un petit déjeuner exquis incluant des propositions saines, ainsi que diverses options pour les personnes allergiques au gluten ou présentant d'autres intolérances alimentaires.



LOBBY BAR EL MIRADOR

Lobby Bar El Mirador: ouvert le midi et le soir, il dispose de grandes fenêtres avec vue sur la rue Alcalá. Spécialisé en cafés pour les gourmets, il propose également une sélection de tapas méditerranéennes, des gâteaux maison et des cocktails.



EL CIELO DE ALCALÁ

El Cielo de Alcalá : une terrasse impressionnante située au 8^e étage de l'hôtel. Elle dispose d'une plonge pool vitrée, d'un espace avec des bains de soleil et offre une superbe vue sur le parc du Retiro et le quartier de Salamanca.

Il s'agit du lieu idéal pour déguster en plein air de délicieuses tapas ou siroter un cocktail en contemplant le coucher de soleil.

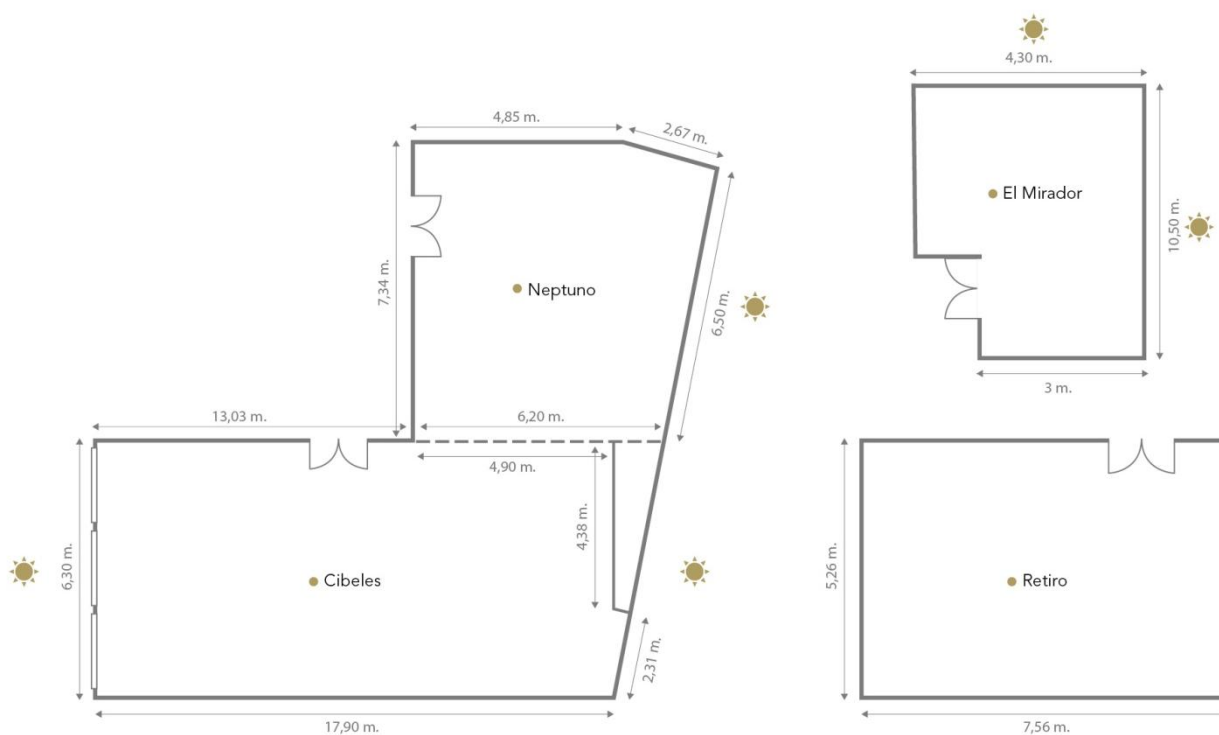


MEETINGS & EVENTS
H10 HOTELS

L'hôtel **H10 Puerta de Alcalá** possède quatre salles de réunion, dont trois qui disposent de lumière naturelle et qui peuvent être regroupées afin d'atteindre une capacité maximale de 130 personnes. L'établissement compte aussi la terrasse El Cielo de Alcalá, un endroit exceptionnel pour siroter des cocktails tout en jouissant de vues privilégiées sur le parc du Retiro.

Espaces pour les événements	m ²	Hauteur	CAPACITÉ							
			Cocktail	Théâtre	École	Impériale	Banquet	Cabaret	« U »	« O »
NEPTUNO	48	2,7 m	50	50	25	22	25	15	20	-
CIBELES	113	2,7 m	100	90	70	42	50	35	40	-
NEPTUNO ET CIBELES	161	2,7 m	130	120	100	-	70	50	-	-
RETIRO	38	2,7 m	30	30	18	20	24	18	18	-
EL MIRADOR	45	2,28 m	35	35	-	22	-	-	20	-
TERRASSE EL CIELO DE ALCALÁ	164	3,45 m	90	-	-	-	-	-	-	-

* Capacité de personnes maximale (optimale) recommandée par salle et par type d'évènement.



Luz Natural · Natural Light



SALLE CIBELES – DISPOSITION EN « U »



SALLE EL MIRADOR – DISPOSITION IMPÉRIALE



TERRASSE EL CIELO DE ALCALÁ

GDS

SABRE : 14624
APOLLO/GALILEO : C1842
WORLDSPAN : 99293
AMADEUS : MADALC
PEGS ADS / TRAVELWEB : 99293

Certifications



Sistema de Gestión
 ISO 9001:2015
 www.tuv.com
 ID 9105081648



Prix

BOOKING.COM	Traveller Review Award – 2020 Booking Award – 2018
TRIPADVISOR	Certificat d'excellence – 2019, 2018 et 2017 TripAdvisor a classé H10 Hotels parmi les dix meilleures chaînes hôtelières du monde dans la catégorie des groupes de taille moyenne – 2018