

Enric Granados, 62-64 · 08008 Barcellona · Spagna

Tel.: +34 93 214 20 30

h10.art.gallery@h10hotels.com

www.hotelh10artgallery.com

@h10_artgallery

@H10ArtGallery

Informazioni e prenotazioni:

Tel.: +34 900 444 466

reservations@h10hotels.com

www.h10hotels.com

@h10hotels

@H10.Hotels

@h10hotels

Ubicazione

L'hotel si trova nella calle Enric Granados, nell'emblematico quartiere dell'Eixample, in zona semipeditonale, a pochi minuti da Passeig de Gràcia, Rambla Catalunya e avenida Diagonal. È la posizione ideale per chi cerca calma e tranquillità, ma non vuole rinunciare a essere vicino agli importanti assi commerciali e di affari della città oppure ai gioielli architettonici di Gaudí come La Pedrera o Casa Batlló. Inoltre, la zona è diventata un punto di riferimento per i barcellonesi e i turisti per l'ampia scelta di ristoranti e terrazze.

- 150 m dalla stazione ferroviaria di Provença (FGC)
- 350 m dalla stazione della metropolitana Diagonal (L3 e L5)
- 350 m dalla Rambla Catalunya
- 550 m dal Passeig de Gràcia
- 550 m da La Pedrera (Casa Milà) di Gaudí
- 800 m da Casa Batlló di Gaudí
- 800 m dalla stazione Passeig de Gràcia: linea metropolitana (L2, L3 e L4) e ferroviaria (Renfe)
- 1,5 km dalla fermata dell'Aerobus (aeroporto T1 e T2)
- 1,5 km dalla Plaça de Catalunya
- 1,8 km dalla stazione ferroviaria Barcelona Sants (AVE e Renfe)
- 2 km dalla Sagrada Família
- 2,8 km dalla Fira Barcelona - Montjuïc
- 3,4 km dallo stadio Camp Nou - F.C. Barcellona
- 4 km dalla spiaggia della Barceloneta
- 5,4 km dalla Fira de Barcelona - Gran Vía
- 5,5 km dal porto di Barcellona (crociere)
- 14 km dall'aeroporto di Barcellona El Prat

Coordinate: 41°23'31"N - 2°9'25"E



Descrizione

Situato nel quartiere dell'Eixample, a pochi metri dal Passeig de Gràcia l'**H10 Art Gallery** è un hotel quattro stelle superior dedicato al mondo dell'arte contemporanea. Nella lobby sono presenti opere originali e litografie di artisti noti, tra cui Joan Miró e Miquel Barceló. Inoltre, ogni piano dell'hotel è dedicato a un artista contemporaneo diverso. Offre spazi luminosi per organizzare qualsiasi tipo di evento e due terrazze, una con plunge pool, per un piacevole soggiorno in città.

90 camere

Wi-Fi gratuito in tutto l'hotel

Business Corner

Ristorante Modern Art per la prima colazione con accesso alla terrazza

Bar Pop Art con accesso alla terrazza

Terrazza L'Olivera

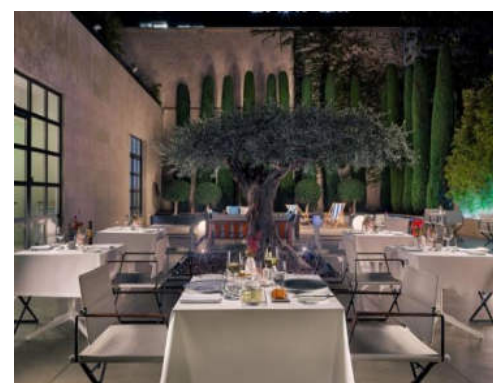
Terrazza Inspire con plunge pool e zona solarium attrezzata al settimo piano

Art Corner: spazio di diffusione culturale

Palestra con luce naturale

Parcheggio interno privato (\$, posti limitati)

Stazioni di ricarica per veicoli elettrici (compresa Tesla)



Camere

Ogni piano dell'hotel rende omaggio a noti artisti contemporanei: Joan Miró, Antoni Tàpies, Francis Bacon, Henri Matisse, Roy Lichtenstein e Andy Warhol. Per ricreare l'universo di ogni artista, i corridoi, le camere e i bagni presentano dettagli ispirati alla loro opera. Le camere sono insonorizzate e dotate di:

Strutture:

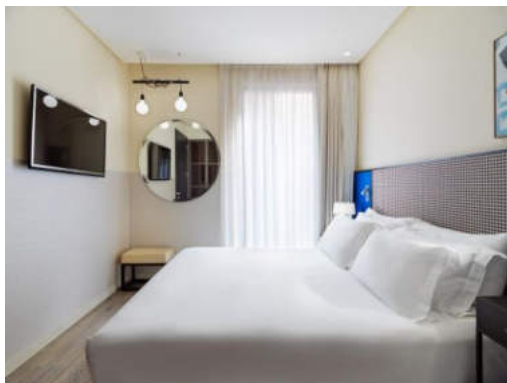
- Smart TV de 42" con canali internazionali
- Impianto di climatizzazione autonomo (freddo e caldo simultaneo)
- Cassaforte con presa universale e luce
- Macchina per caffè Nespresso con capsule compostabili al 100% e rifornimento giornaliero
- Minibar (\$ a consumazione)

Altro:

- Una bottiglia di acqua minerale gratuita a persona al giorno
- Pensiero di benvenuto, accappatoio e ciabatte e ombrello (su richiesta)
- Presa USB a carica rapida
- Ferro e asse da stiro (su richiesta)

Bagno:

- Asciugacapelli
- Doccia effetto pioggia o vasca
- Presa universale
- Specchio cosmetico
- Distributori ecologici Rituals
- Necesser di amenities



CAMERA BASIC - MATISSE

Camere Basic: camere di dimensioni più contenute con letto matrimoniale e vista sull'elegante atrio dell'hotel. Sono dotate di bagno con doccia effetto pioggia.



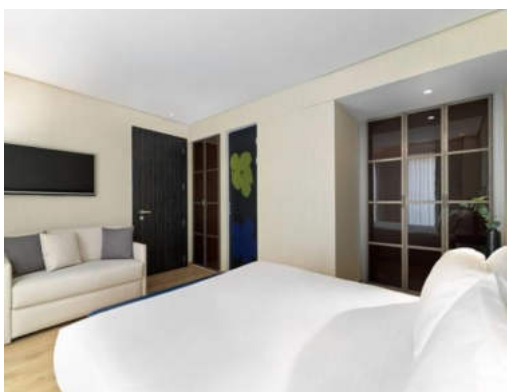
CAMERA DOPPIA SUPERIOR GRANADOS - MATISSE

Camere Doppie Superior Granados: confortevoli camere di 25 m² con letto matrimoniale o due letti singoli e vista sulla calle Enric Granados. Sono dotate di bagno con doccia effetto pioggia o vasca.



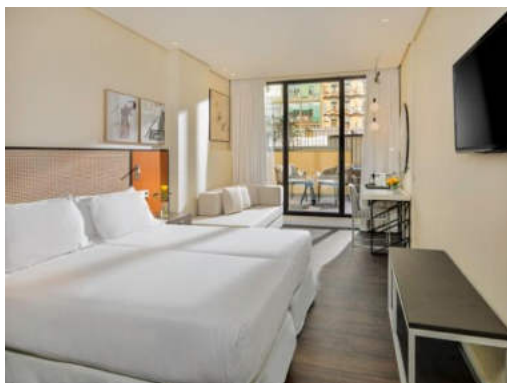
CAMERA DOPPIA SUPERIOR CON TERRAZZA - ANDY WARHOL

Camere Doppie Superior con terrazza: camere molto tranquille di 25 m² con terrazza arredata di 4 m² e vista su un cavedio tipico dell'Eixample di Barcellona. Sono dotate di letto matrimoniale oppure di due letti singoli e bagno con doccia effetto pioggia o vasca.



CAMERA DELUXE ATRIUM

Camere Deluxe Atrium: camere de 20,5 m² con vista sull'elegante atrio del hotel. Sono dotate di letto matrimoniale, un divano letto di 1 x 1,90 m e bagno con doccia effetto pioggia.



CAMERE TRIPLE DELUXE CON TERRAZZA - MATISSE

Camere triple Deluxe con Terrazza: camere molto tranquille di 26 m² con terrazza arredata di 10 m² e vista su un cavedio tipico dell'Eixample di Barcellona. Sono dotate di letto matrimoniale o due letti singoli, un divano letto di 1 x 1,90 m e bagno con doccia effetto pioggia.



JUNIOR SUITE - MIRÓ

Junior Suite: uno spettacolare alloggio di 46 m² con vista su calle Enric Granados. Sono dotate di letto King Size (2 x 2 m), un soggiorno con divano letto (1,50 x 1,90 m) e TV LED 55". Il bagno offre vasca idromassaggio, doccia effetto pioggia indipendente e asciugacapelli professionale.

Minibar gratuite.

Nota: l'arredamento, le dimensioni e la vista delle stanze possono variare a seconda della camera assegnata.

Ristoranti e bar



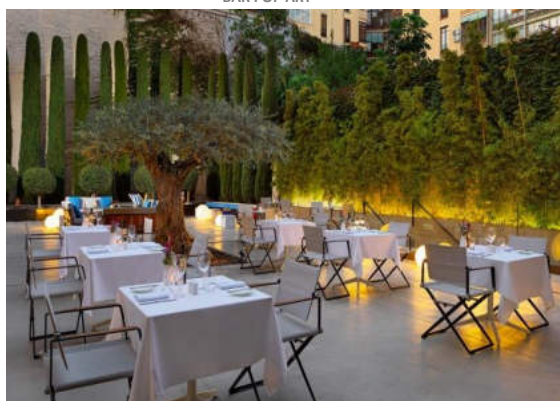
RISTORANTE MODERN ART

Ristorante Modern Art: questo elegante ristorante in cui domina un grande pannello decorativo è illuminato da una grande vetrata che dà accesso diretto alla Terrazza L'Olivera. Il ristorante offre una squisita colazione a buffet a base di prodotti naturali di ottima qualità oltre a una selezione di piatti caldi à la carte, cucinati espressi. È possibile consumare la colazione all'interno del ristorante oppure sulla terrazza.



BAR POP ART

Bar Pop Art: situato nell'atrio dell'hotel, è il posto ideale per bere un drink o prendere un caffè in qualsiasi momento della giornata. Propone una selezione di piatti deliziosi, come insalate o sandwich, e cocktail esclusivi.



TERRAZZA L'OLIVERA

Terrazza L'Olivera: una esclusiva terrazza situata di fianco alla lobby e al Ristorante Modern Art, dove rilassarsi sorseggiando un cocktail immersi in un ambiente tranquillo vicino a un ulivo centenario.



TERRAZZA INSPIRE

Terrazza Inspire: situata al settimo piano con plunge pool e zona solarium attrezzata. Possibilità di ordinare bevande e snack attraverso l'app.

A seconda della stagione, alcuni servizi di ristorazione possono essere non attivi o soggetti a modifiche. Per maggiori dettagli chiedere in hotel.

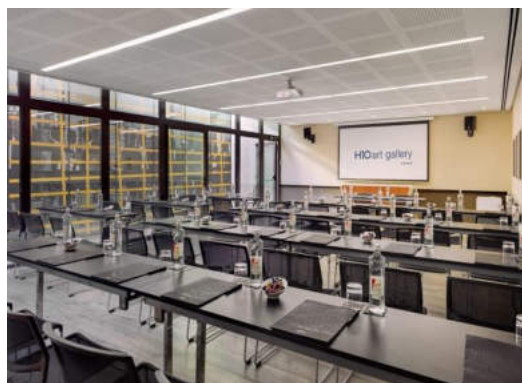
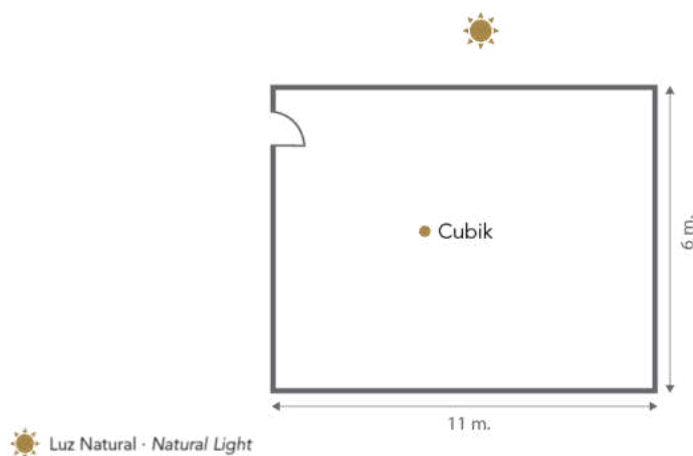
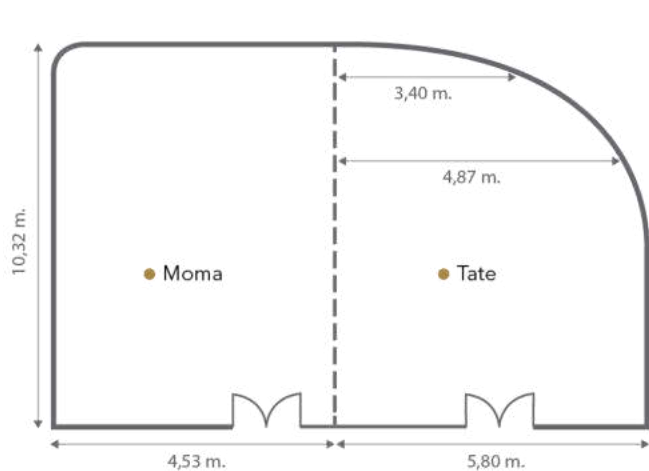


L'H10 Art Gallery dispone di tre sale riunioni perfettamente attrezzate per ogni tipo di evento. Una gode di luce naturale, mentre le altre due sono modulabili e possono ospitare fino a 95 persone. Inoltre, le terrazze L'Olivera e Inspire sono ideali per cocktail e coffee-break. L'hotel è dotato anche di ampi spazi luminosi per eventi.

MEETINGS & EVENTS
H10 HOTELS

Spazi per eventi	m ²	Altezza	CAPACITÀ							
			Cocktail	Teatro	Classe	Tavolo imperiale	Banchetto	Cabaret	Ferro di cavallo	Ferro di cavallo chiuso
CUBIK	66	2,5 m	75	65	55	36	40	32	30	24
MOMA	51	2,5 m	50	40	30	21	-	-	18	12
TATE	50	2,5 m	45	35	20	12	-	-	15	12
MOMA & TATE	101	2,5 m	95	70	50	-	50	40	-	-
TERRAZZA L'OLIVERA	130	-	125	-	-	-	-	-	-	-
CAFFETTERIA POP ART	-	3 m	120	-	-	-	80	-	-	-
ART CORNER	-	2,5 m	80	-	-	-	-	-	-	-
CUBIK & ART CORNER	240	2,5 m	180	80	70	-	-	-	-	-
TERRAZZA INSPIRE	125	-	40	-	-	-	-	-	-	-

*Capacità massima (ottimale) di persone che si consiglia per ciascun tipo di evento.



SALA CUBIK & ART CORNER - DISPOSIZIONE A CLASSE



SALA MOMA & TATE - DISPOSIZIONE A TEATRO



COFFEE-BREAK - ART CORNER



BANCHETTO AL RISTORANTE MODERN ART



COCKTAIL SULLA TERRAZZA L'OLIVERA



COCKTAIL SULLA TERRAZZA INSPIRE

GDS

SABRE: WV 226009

APOLLO/GALILEO: WV A8337

WORLDSPAN: WV BCNHA

AMADEUS: WV BCNHAG

PEGASUS/TRAVELWEB NET: WV 102637

Certificazioni e premi



BOOKING.COM	Traveller Review Award – 2023, 2021, 2020 Booking Award – 2018
HOTELS.COM	Loved by Guests – 2021 Excellent Guest Review Score – 2017, 2016
TRIPADVISOR	Travellers' Choice – 2023, 2022, 2021, 2020 Certificato di Eccellenza – 2019, 2018, 2017 Nel 2018 H10 HOTELS è stata riconosciuta da Tripadvisor come una delle dieci catene "di eccellenza del mondo" nella categoria delle catene medie
HOLIDAYCHECK	Recommended – 2019
GRAN HOTEL TURISMO	Migliore catena di hotel nella X edizione dei premi all'iniziativa alberghiera – 2014



H10 Hotels si impegna per l'ambiente e a tal fine nasce **Stay Green**, un progetto di sostenibilità con la volontà di sviluppare un modello di business responsabile che si fonda su tre grandi linee d'azione: eliminazione della plastica e riduzione dei rifiuti, efficienza energetica e uso di energia verde e programmi di formazione e sensibilizzazione destinati sia ai dipendenti che agli ospiti.