

Enric Granados, 62-64 · 08008 · Barcelone · Espagne

Tél. +34 93 214 20 30

h10.art.gallery@h10hotels.com

www.hotelh10artgallery.com

@h10_artgallery

@H10ArtGallery

Informations et réservations :

Tél. +34 900 444 466

reservations@h10hotels.com

www.h10hotels.com

@h10hotels

@H10.Hotels

@h10hotels

Emplacement

L'hôtel est situé calle Enric Granados, une rue semi-piétonne dans le quartier emblématique de l'Eixample, à quelques minutes du Passeig de Gràcia, de la Rambla Catalunya et de l'avenue Diagonal. Il s'agit d'un emplacement idéal pour les voyageurs qui recherchent le calme et la tranquillité tout en restant à proximité des principaux axes commerçants de la ville ainsi que des trésors architecturaux de Gaudí comme La Pedrera ou la Casa Batlló. Par ailleurs, cette zone est devenue un lieu incontournable pour les barcelonais et les touristes, grâce à un large choix de restaurants et de terrasses.

- 150 m de la station de train régional Provença (FGC)
- 350 m de la station de métro Diagonal (L3 et L5)
- 350 m de la Rambla Catalunya
- 550 m du Passeig de Gràcia
- 550 m de La Pedrera (Casa Milà) de Gaudí
- 800 m de la Casa Batlló de Gaudí
- 800 m de la station de métro (L2, L3 et L4) et de la gare de Passeig de Gràcia (Renfe)
- 1,5 km de l'arrêt de l'Aerobús (aéroport T1 et T2)
- 1,5 km de la Plaça de Catalunya
- 1,8 km de la gare de Sants (AVE et Renfe)
- 2 km de la Sagrada Família
- 2,8 km de la Fira Barcelona - Montjuïc
- 3,4 km du stade Camp Nou du FC Barcelone Barcelone
- 4 km de la plage de la Barceloneta
- 5,4 km de la Fira Barcelona - Gran Vía
- 5,5 km du port de Barcelone (croisières)
- 14 km de l'aéroport de Barcelone - El Prat

Coordonnées : 41°23'31"N - 2°9'25"E



Description

Situé dans le quartier de l'Eixample, à quelques mètres du Passeig de Gràcia, le **H10 Art Gallery** est un hôtel quatre étoiles supérieur dédié à l'univers de l'art. Son lobby présente des œuvres originales et des lithographies d'artistes renommés tels que Joan Miró et Miquel Barceló. En outre, chaque étage de l'hôtel rend hommage à un artiste contemporain différent. Il offre des espaces lumineux pour célébrer tout type d'événement et deux terrasses, dont une avec une piscine, pour profiter d'un séjour agréable en ville.

- 90 chambres**
- Wi-Fi gratuit** dans tout l'hôtel
- Business Corner**
- Restaurant Modern Art** pour le petit déjeuner avec accès à la terrasse
- Bar Pop Art** avec accès à la terrasse
- Terrasse L'Olivera avec un olivier centenaire**
- Terrasse Inspire avec piscine et bains de soleil** au 7^e étage
- Art Corner** : espace de diffusion culturelle
- Salle de sport** avec lumière naturelle
- Parking** intérieur de l'hôtel (\$, nombre de places limité)
- Bornes de recharge pour véhicules électriques (y compris Tesla)**



Chambres

Chaque étage de l'hôtel rend hommage à des artistes contemporains célèbres : Joan Miró, Antoni Tàpies, Francis Bacon, Henri Matisse, Roy Lichtenstein et Andy Warhol. Afin de recréer l'univers de chaque artiste, des détails inspirés de leurs œuvres sont présents dans les couloirs, les chambres et les salles de bain. Les chambres sont insonorisées et équipées des commodités suivantes :

Installations:

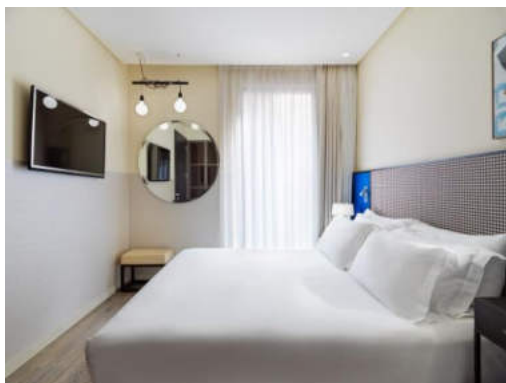
- Smart TV de 42" avec chaînes internationales
- Climatisation indépendante (froid et chaud simultanés)
- Coffre-fort avec prise universelle et lumière
- Cafetière Nespresso avec capsules 100% compostables et réapprovisionnement journalier
- Minibar (\$ selon consommation)

Autres:

- Une bouteille d'eau minérale gratuite par personne par jour
- Cadeau de bienvenue, peignoir et chaussons et parapluie
- Connecteur USB à chargement rapide
- Fer et planche à repasser (sur demande)

Bain:

- Sèche-cheveux
- Douche à effet pluie ou baignoire
- Prise universelle
- Miroir cosmétique
- Distributeurs écologiques Rituals
- Necesser de amenities



CHAMBRE BASIC – MATISSE

Chambres Basic : chambres de petite taille avec lit double et vue sur l'élégante cour intérieure de l'hôtel. Elles ont une salle de bain avec douche effet pluie.



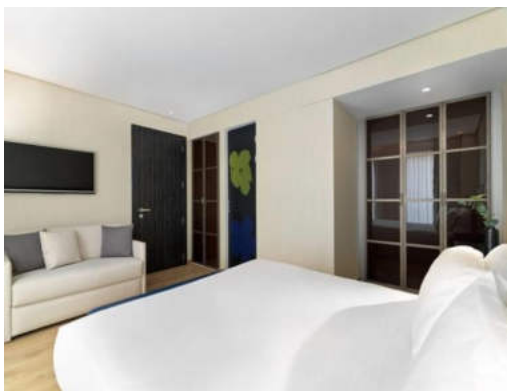
CHAMBRE DOUBLE SUPÉRIEURE GRANADOS – MATISSE

Chambres Doubles Supérieures Granados : chambres confortables de 25 m² avec un lit double ou deux lits simples et vue sur la calle Enric Granados. Elles ont une salle de bain avec douche effet pluie ou une baignoire.



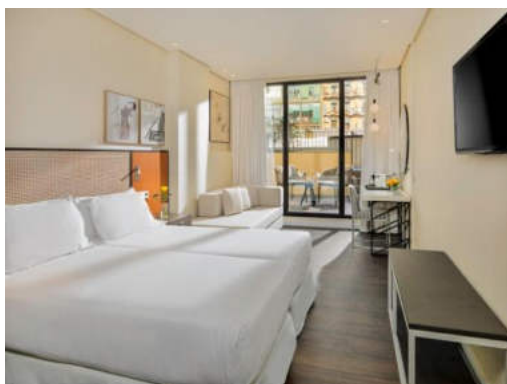
CHAMBRE DOUBLE SUPÉRIEURE AVEC TERRASSE - ANDY WARHOL

Chambres Doubles Supérieures avec Terrasse : chambres très calmes de 25 m² avec une terrasse meublée de 4 m² avec vue sur une cour insulaire typique de l'Eixample de Barcelone. Elles disposent d'un lit double ou de deux lits simples, ainsi que d'une salle de bain avec douche effet pluie ou baignoire.



CHAMBRE DELUXE ATRIUM

Chambres Deluxe Atrium : chambres de 20,5 m² avec vue sur l'élégante cour intérieure de l'hôtel. Elles disposent d'un lit double et d'un canapé convertible de 1 x 1,90 m et d'une salle de bain avec douche effet pluie.



CHAMBRE TRIPLE DELUXE AVEC TERRASSE - MATISSE

Chambres Triples Deluxe avec Terrasse : chambres très calmes de 26 m² avec une terrasse meublée de 10 m² avec vue sur une cour insulaire typique de l'Eixample de Barcelone. Elles disposent d'un lit double ou de deux lits simples et d'un canapé convertible de 1 x 1,90 m et d'une salle de bain avec douche effet pluie.



JUNIOR SUITE - MIRÓ

Junior Suite : une incroyable suite de 46 m² avec vue sur la calle Enric Granados. Elle est équipée d'un lit King Size (2 x 2 m), d'un salon intégré avec canapé convertible (1,50 x 1,90 m) et d'une TV LED 55". La salle de bain dispose d'une baignoire balnéo double, d'une douche indépendante avec effet pluie et d'un sèche-cheveux professionnel.

Minibar gratuit.

Remarque : la décoration, la taille et la vue peuvent varier en fonction des chambres.

Restaurants et bars



RESTAURANT MODERN ART



BAR POP ART



TERRASSE L'OLIVERA



TERRASSE INSPIRE

Restaurant Modern Art : un élégant restaurant présidé par un grand panneau décoratif et doté d'une grande fenêtre qui apporte de la lumière et donne un accès direct à la terrasse L'Olivera. Le restaurant propose un délicieux petit déjeuner complet de type buffet élaboré à partir de produits naturels de grande qualité ainsi qu'une sélection de plats chauds à la carte préparés à la demande. Le petit-déjeuner peut être pris à l'intérieur du restaurant ou sur la terrasse.

Bar Pop Art : situé dans le hall de l'hôtel, il s'agit du lieu idéal pour prendre un verre ou un café à tout moment de la journée. Il propose une sélection de délicieux plats légers tels que des salades ou des sandwiches ainsi que des cocktails exclusifs.

Terrasse L'Olivera : une terrasse exclusive située à côté du hall et du restaurant Modern Art où se détendre tout en sirotant un cocktail dans une ambiance calme, près d'un olivier centenaire.

Terrasse Inspire : située au 7^e étage avec plonge pool et espace avec des baignoires. Possibilité de demander un service de boissons et d'en-cas via l'application.

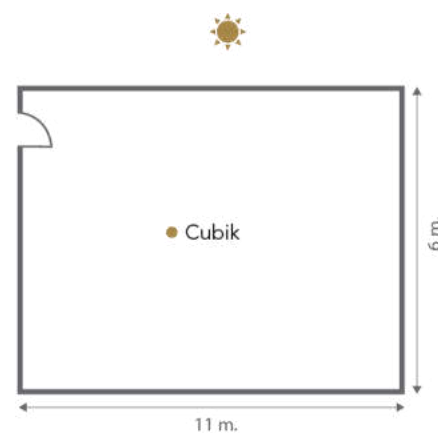
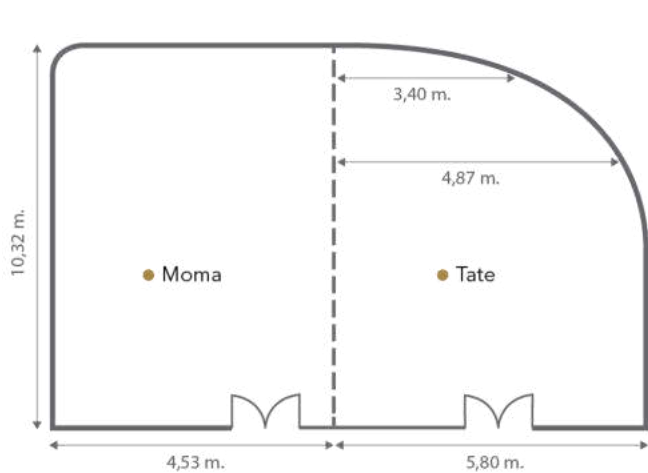


MEETINGS & EVENTS
H10 HOTELS

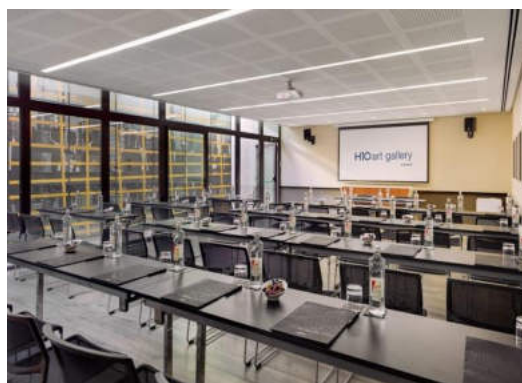
Le **H10 Art Gallery** dispose de trois salles de réunion parfaitement équipées pour tout type d'événement. Une des salles dispose de lumière naturelle et les deux autres sont communicantes et peuvent accueillir jusqu'à 95 personnes lorsqu'elles sont regroupées. Par ailleurs, les terrasses L'Olivera et Inspire sont idéales pour organiser des cocktails ou des pauses café. L'hôtel dispose également de grands espaces lumineux pour tout type d'événement.

Espaces pour les événements	m ²	Hauteur	CAPACITÉ							
			Cocktail	Théâtre	École	Impériale	Banquet	Cabaret	« U »	« O »
CUBIK	66	2,5 m	75	65	55	36	40	32	30	24
MOMA	51	2,5 m	50	40	30	21	-	-	18	12
TATE	50	2,5 m	45	35	20	12	-	-	15	12
MOMA & TATE	101	2,5 m	95	70	50	-	50	40	-	-
TERRASSE L'OLIVERA	130	-	125	-	-	-	-	-	-	-
CAFÉTÉRIA POP ART	-	3 m	120	-	-	-	80	-	-	-
ART CORNER	-	2,5 m	80	-	-	-	-	-	-	-
CUBIK & ART CORNER	240	2,5 m	180	80	70	-	-	-	-	-
TERRASSE INSPIRE	125	-	40	-	-	-	-	-	-	-

* Capacité de personnes maximale (optimale) recommandée par salle et par type d'événement.



Luz Natural - Natural Light



SALLE CUBIK & ART CORNER – DISPOSITION ÉCOLE



SALLES MOMA & TATE – DISPOSITION THÉÂTRE



PAUSE CAFÉ - ART CORNER



BANQUET AU RESTAURANT MODERN ART



COCKTAIL SUR LA TERRASSE L'OLIVERA



COCKTAIL SUR LA TERRASSE INSPIRE

GDS

SABRE : WV 226009

APOLLO/GALILEO : WV A8337

WORLDSPAN : WV BCNHA

AMADEUS : WV BCNHAG

PEGASUS/TRAVELWEB NET : WV 102637

Certifications et prix



BOOKING.COM	Traveller Review Award – 2023, 2021, 2020 Booking Award – 2018
HOTELS.COM	Loved by Guests – 2021 Excellent Guest Review Score – 2017, 2016
TRIPADVISOR	Travellers' Choice – 2023, 2022, 2021, 2020 Certificat d'excellence - 2019, 2018, 2017 Tripadvisor a classé H10 Hotels parmi les dix meilleures chaînes hôtelières du monde dans la catégorie des groupes de taille moyenne – 2018
HOLIDAYCHECK	Recommended – 2019
GRAN HOTEL TURISMO	Meilleure chaîne hôtelière 2014 lors de la X ^e édition des prix à l'initiative hôtelière – 2014



Chez H10 Hotels, nous nous engageons en faveur de l'environnement et c'est pourquoi nous avons créé **Stay Green**, un projet de durabilité dont l'objectif est de développer un modèle d'entreprise responsable basé sur trois lignes d'action principales : l'élimination des plastiques et la réduction des déchets; l'efficacité énergétique et l'utilisation de l'énergie verte et les programmes de formation et de sensibilisation pour nos employés mais aussi pour nos clients.